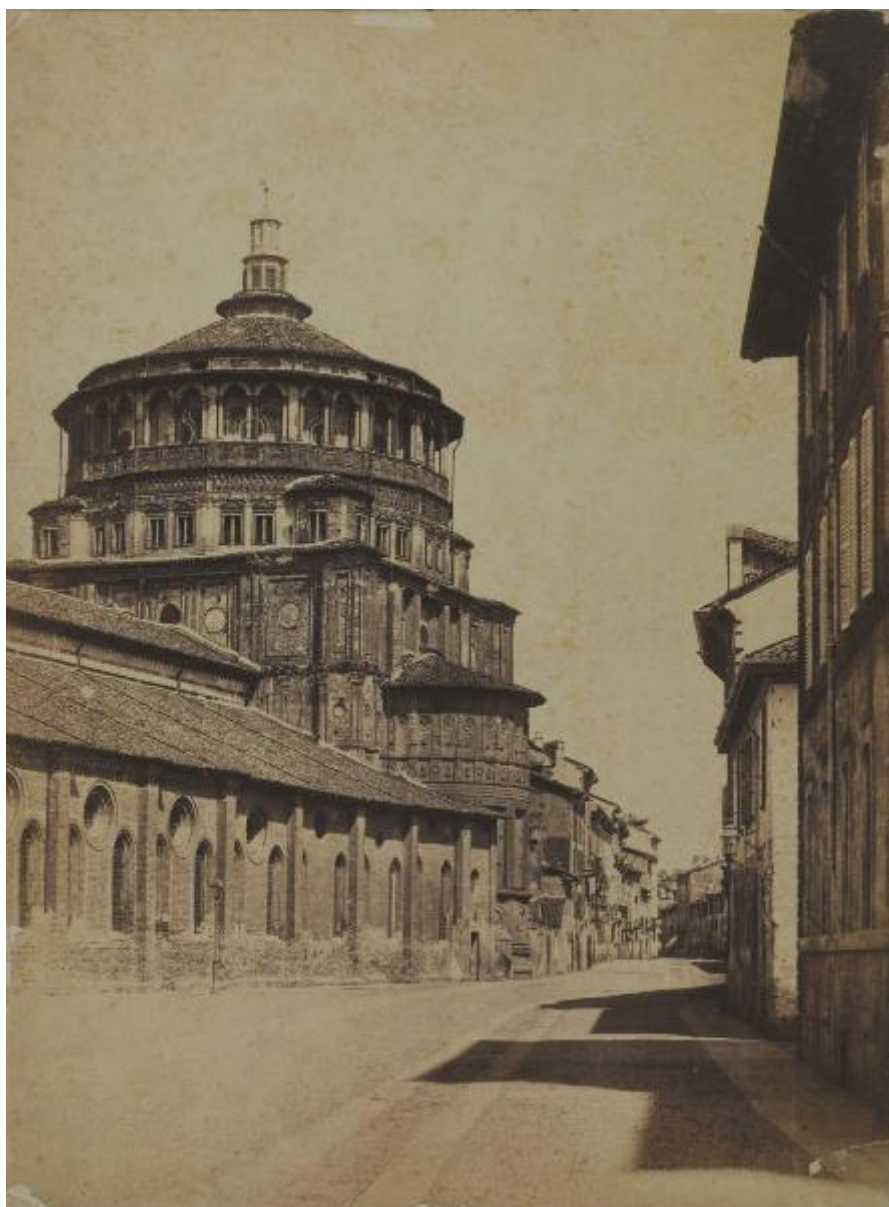


# Milano - Santa Maria delle Grazie - Zona absidale

Pozzi, Pompeo



Link risorsa: <https://www.lombardiabeniculturali.it/fotografie/schede/IMM-3a010-0016205/>

Scheda SIRBeC: <https://www.lombardiabeniculturali.it/fotografie/schede-complete/IMM-3a010-0016205/>

## CODICI

Unità operativa: 3a010

Numero scheda: 16205

Codice scheda: IMM-3a010-0016205

Tipo di scheda: AFRLIMM

Identificazione: Milano - Santa Maria delle Grazie - Zona absidale

## SOGGETTO

### CLASSIFICAZIONE

Altra classificazione: architettura

Tipo classificazione: Classificazione per genere fotografico Archivi dell'Immagine - Regione Lombardia

### THESAURUS [1 / 2]

Descrittore: architettura

Tipo thesaurus: Thesaurus AESS, Archivi dell'Immagine - Regione Lombardia

### THESAURUS [2 / 2]

Descrittore: luoghi di culto

Tipo thesaurus: Thesaurus AESS, Archivi dell'Immagine - Regione Lombardia

## LUOGO E DATA DELLA RIPRESA

### LOCALIZZAZIONE

Stato: Italia

Regione: Lombardia

Provincia: MI

Comune: Milano

### DATAZIONE GENERICA

Secolo: XIX

Frazione di secolo: terzo quarto

### DATAZIONE SPECIFICA

Da: 1860c

Validità: post

A: 1868

Validità: ante

## DEFINIZIONE CULTURALE

### AUTORE DELLA FOTOGRAFIA

Nome di persona o ente: Pozzi, Pompeo

Tipo intestazione: P

Dati anagrafici/estremi cronologici: 1817-1888

Riferimento all'intervento: fotografo principale

Codice scheda autore: AUF-3a010-0000067

Motivazione dell'attribuzione: timbro

Specifiche sull'attribuzione: Paoli 2010

## COMPILAZIONE

### COMPILAZIONE

Anno di redazione: 2012

Ente compilatore: Civico Archivio Fotografico di Milano

Nome: Giordano, Giacomo

Referente scientifico: Paoli, Silvia

Funzionario responsabile: Paoli, Silvia

### AGGIORNAMENTO-REVISIONE

Data: 2016

Nome: Scandiani, Marta

Ente: Civico Archivio Fotografico - Milano

Referente scientifico: Paoli, Silvia

Funzionario responsabile: Paoli, Silvia

**SUPPORTO COLLEGATO: AFRLSUP - SUP-3a010-0016799 [1 / 1]**

**CODICI**

Unità operativa: 3a010

Numero scheda: 16799

Codice scheda: SUP-3a010-0016799

**RIFERIMENTO SCHEDA IMMAGINE**

Codice IDK della scheda immagine: IMM-3a010-0016205

Tipo scheda: F

Livello ricerca: P

**CODICE UNIVOCO**

Codice regione: 03

Ente schedatore: R03/ Civico Archivio Fotografico di Milano

Ente competente: S27

**OGGETTO**

**OGGETTO**

Definizione dell'oggetto: positivo

Natura biblioteconomica dell'oggetto: m

**QUANTITA'**

Numero oggetti/elementi: 1

**SOGGETTO**

**TITOLO**

Titolo attribuito: Chiesa di Santa Maria delle Garzie

Specifiche titolo: bibliografia (Paoli 2010)

**LOCALIZZAZIONE GEOGRAFICO-AMMINISTRATIVA**

**INDICAZIONE DEL CONTENITORE FISICO**

Codice del contenitore fisico: 19

Categoria del contenitore fisico: architettura

#### **LOCALIZZAZIONE GEOGRAFICO-AMMINISTRATIVA ATTUALE**

Stato: Italia

Regione: Lombardia

Provincia: MI

Nome provincia: Milano

Codice ISTAT comune: 015146

Comune: Milano

#### **COLLOCAZIONE SPECIFICA**

Tipologia: castello

Denominazione: Castello Sforzesco - complesso

Indirizzo: Piazza Castello

Denominazione struttura conservativa - livello 1: Raccolte Grafiche e Fotografiche del Castello Sforzesco

Denominazione struttura conservativa - livello 2: Civico Archivio Fotografico

Tipologia struttura conservativa: archivio

### **UBICAZIONE**

#### **UBICAZIONE FOTO**

Fondo: Foto Milano

Sezione: FM

Collocazione: FM E 31

#### **INVENTARIO**

Numero di inventario generale: FM E 31

### **CRONOLOGIA**

#### **CRONOLOGIA GENERICA**

Secolo: XIX

Frazione di secolo: terzo quarto

#### **CRONOLOGIA SPECIFICA**

Da: 1860 ca.

Validità: post

A: 1868

Validità: ante

### **MOTIVAZIONE CRONOLOGIA**

Motivazione: analisi storica

Specifiche: Paoli 2010

## **DATI TECNICI**

Indicazione di colore: BN

Materia e tecnica: albumina/carta

### **MISURE [1 / 2]**

Tipo misure: supporto primario

Unità di misura: mm

Altezza: 356

Larghezza: 268

### **MISURE [2 / 2]**

Tipo misure: supporto primario

Unità di misura: mm

Altezza: 357

Larghezza: 268

Formato: 30x40

## **DATI ANALITICI**

### **ISCRIZIONI [1 / 5]**

Classe di appartenenza: didascalica

Lingua: italiano

Tecnica di scrittura: a inchiostro blu

Posizione: supporto secondario: verso: in alto a sinistra

Trascrizione: "Santa Maria delle Grazie Parte del Fianco e il Tiburio"

### **ISCRIZIONI [2 / 5]**

Classe di appartenenza: documentaria

Tecnica di scrittura: a inchiostro nero

Posizione: supporto secondario: verso: in alto a sinistra

Trascrizione: 1870

**ISCRIZIONI [3 / 5]**

Classe di appartenenza: documentaria

Lingua: italiano

Tecnica di scrittura: a inchiostro nero

Posizione: supporto secondario: verso: al centro

Trascrizione: S. Maria delle Grazie

**ISCRIZIONI [4 / 5]**

Classe di appartenenza: documentaria

Tecnica di scrittura: a inchiostro blu

Posizione: supporto secondario: verso: al centro

Trascrizione: 1 [cerchiato]

**ISCRIZIONI [5 / 5]**

Classe di appartenenza: documentaria

Tecnica di scrittura: a matita

Posizione: supporto secondario: verso: al centro

Trascrizione: D 1 [cerchiato], [cancellato]

**STEMMI/MARCHI/TIMBRI [1 / 3]**

Classe di appartenenza: timbro

Qualificazione: dell'autore

Identificazione: Pompeo Pozzi

Quantità: 1

Posizione: supporto primario: recto: in basso

Descrizione: timbro a secco "FOTOGRAFIA P.POZZI MILANO"

**STEMMI/MARCHI/TIMBRI [2 / 3]**

Classe di appartenenza: timbro

Qualificazione: di collezione

Identificazione: Civico Archivio Fotografico

Quantità: 1

Posizione: supporto secondario: verso: in alto a sinistra

Descrizione: timbro ad inchiostro nero "E 31"

### **STEMMI/MARCHI/TIMBRI [3 / 3]**

Classe di appartenenza: timbro

Qualificazione: di collezione

Identificazione: Raccolta delle Stampe Achille Bertarelli

Quantità: 1

Posizione: supporto secondario: verso: in basso a sinistra

Descrizione: timbro ad inchiostro nero "1642"

## **CONDIZIONE GIURIDICA E VINCOLI**

### **CONDIZIONE GIURIDICA**

Indicazione generica: proprietà Ente pubblico territoriale

Indicazione specifica: Comune di Milano

Indirizzo: Piazza della Scala, 2 - 20121 Milano

### **ACQUISIZIONE**

Tipo acquisizione: acquisto

Nome: Finzi, Sig.

Data acquisizione: 1937/05/14

Luogo acquisizione: Milano

## **FONTI E DOCUMENTI DI RIFERIMENTO**

### **DOCUMENTAZIONE FOTOGRAFICA**

Codice univoco della risorsa: SC\_F\_SUP-3a010-0016799\_IMG-0000004053

Genere: documentazione allegata

Tipo: matrice digitale colore

Codice identificativo: FM\_E\_0031

Collocazione del file nell'archivio locale: FMFM\_E



Nome del file originale: FM\_E\_0031.jpg

## **BIBLIOGRAFIA**

Genere: bibliografia specifica

Autore: Paoli, S. (a cura di)

Titolo libro o rivista: Lo sguardo della fotografia sulla città ottocentesca. Milano 1839 - 1899

Luogo di edizione: Torino

Anno di edizione: 2010

Codice scheda bibliografia: 3a070-00001

V., pp., nn.: scheda 119b, p. 222

## **ACCESSO AI DATI**

### **SPECIFICHE DI ACCESSO AI DATI**

Profilo di accesso: 1

Motivazione: bene conservato presso un Ente pubblico

## **COMPILAZIONE**

### **COMPILAZIONE**

Anno di redazione: 2012

Ente compilatore: Civico Archivio Fotografico di Milano

Nome: Giordano, Giacomo

Referente scientifico: Paoli, Silvia

Funzionario responsabile: Paoli, Silvia

