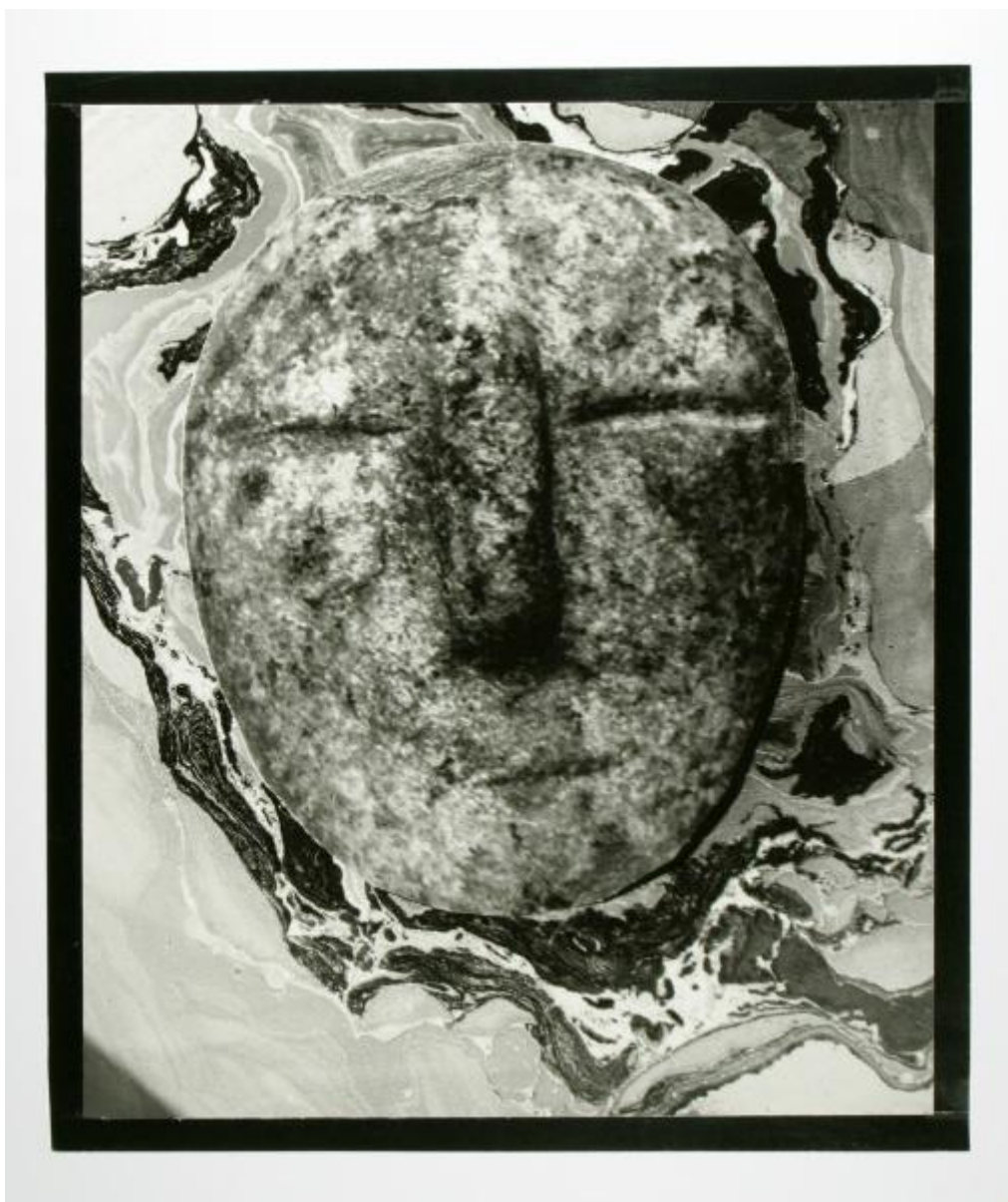


Scultura in pietra - Fondo pittorico

Zovetti, Ugo



Link risorsa: <https://www.lombardiabeniculturali.it/fotografie/schede/IMM-3a010-0016275/>

Scheda SIRBeC: <https://www.lombardiabeniculturali.it/fotografie/schede-complete/IMM-3a010-0016275/>

CODICI

Unità operativa: 3a010

Numero scheda: 16275

Codice scheda: IMM-3a010-0016275

Tipo di scheda: AFRLIMM

SOGGETTO

SOGGETTO

Indicazioni sul soggetto: Composizione fotografica con maschera in pietra su fondo pittorico non figurativo

Identificazione: Scultura in pietra - Fondo pittorico

CLASSIFICAZIONE

Altra classificazione: foto artistica / di ricerca

Tipo classificazione: Classificazione per genere fotografico Archivi dell'Immagine - Regione Lombardia

THESAURUS

Descrittore: maschera / travestimento

Tipo thesaurus: Thesaurus AESS, Archivi dell'Immagine - Regione Lombardia

LUOGO E DATA DELLA RIPRESA

LOCALIZZAZIONE

Stato: Italia

Regione: Lombardia

Provincia: MI

Comune: Milano

DEFINIZIONE CULTURALE

AUTORE DELLA FOTOGRAFIA

Nome di persona o ente: Zovetti, Ugo

Tipo intestazione: P

Dati anagrafici/estremi cronologici: 1916-2010

Riferimento all'intervento: fotografo principale

Codice scheda autore: AUF-3a120-0000001

Motivazione dell'attribuzione: documentazione

COMPILAZIONE

COMPILAZIONE

Anno di redazione: 2012

Ente compilatore: Civico Archivio Fotografico di Milano

Nome: Giordano, Giacomo

Referente scientifico: Paoli, Silvia

Funzionario responsabile: Paoli, Silvia

SUPPORTO COLLEGATO: AFRLSUP - SUP-3a010-0016872 [1 / 1]

CODICI

Unità operativa: 3a010

Numero scheda: 16872

Codice scheda: SUP-3a010-0016872

RIFERIMENTO SCHEDA IMMAGINE

Codice IDK della scheda immagine: IMM-3a010-0016275

Tipo scheda: F

Livello ricerca: I

CODICE UNIVOCO

Codice regione: 03

Ente schedatore: R03/ Civico Archivio Fotografico di Milano

Ente competente: S27

OGGETTO

OGGETTO

Definizione dell'oggetto: positivo

Natura biblioteconomica dell'oggetto: m

Originalità: originale

QUANTITA'

Numero oggetti/elementi: 1

SOGGETTO

TITOLO

Titolo proprio: Homo

Specifiche titolo: dell'autore

LOCALIZZAZIONE GEOGRAFICO-AMMINISTRATIVA

INDICAZIONE DEL CONTENITORE FISICO

Codice del contenitore fisico: 19

Categoria del contenitore fisico: architettura

LOCALIZZAZIONE GEOGRAFICO-AMMINISTRATIVA ATTUALE

Stato: Italia

Regione: Lombardia

Provincia: MI

Nome provincia: Milano

Codice ISTAT comune: 015146

Comune: Milano

COLLOCAZIONE SPECIFICA

Tipologia: castello

Denominazione: Castello Sforzesco - complesso

Indirizzo: Piazza Castello

Denominazione struttura conservativa - livello 1: Raccolte Grafiche e Fotografiche del Castello Sforzesco

Denominazione struttura conservativa - livello 2: Civico Archivio Fotografico

Tipologia struttura conservativa: archivio

Altra denominazione [1 / 11]: Castello di Porta Giovia

Altra denominazione [2 / 11]: Castello di Porta Giovia

Altra denominazione [3 / 11]: Castello di Porta Giovia

Altra denominazione [4 / 11]: Castello di Porta Giovia

Altra denominazione [5 / 11]: Castello di Porta Giovia

Altra denominazione [6 / 11]: Castello di Porta Giovia

Altra denominazione [7 / 11]: Castello di Porta Giovia

Altra denominazione [8 / 11]: Castello di Porta Giovia

Altra denominazione [9 / 11]: Castello di Porta Giovia

Altra denominazione [10 / 11]: Castello di Porta Giovia

Altra denominazione [11 / 11]: Castello di Porta Giovia

UBICAZIONE

UBICAZIONE FOTO

Fondo: Ugo Zovetti

Sezione: ZOV

Serie archivistica: Homo

Contenitore: 1

Collocazione: ZOV/4

INVENTARIO

Numero di inventario generale: ZOV/4

CRONOLOGIA

CRONOLOGIA GENERICA

Secolo: XX

Frazione di secolo: ultimo quarto

CRONOLOGIA SPECIFICA

Da: 1990 ca.

Validità: post

A: 1999 ca.

Validità: ante

MOTIVAZIONE CRONOLOGIA

Motivazione: documentazione

DATI TECNICI

Indicazione di colore: BN

Materia e tecnica: gelatina ai sali d'argento/carta

MISURE [1 / 3]

Tipo misure: supporto primario

Unità di misura: mm

Altezza: 467

Larghezza: 392

MISURE [2 / 3]

Tipo misure: supporto secondario

Unità di misura: mm

Altezza: 499

Larghezza: 425

MISURE [3 / 3]

Tipo misure: secondo supporto secondario

Unità di misura: mm

Altezza: 595

Larghezza: 500

Formato: 50x60

DATI ANALITICI

ISCRIZIONI

Classe di appartenenza: documentaria

Tecnica di scrittura: a matita

Posizione: secondo supporto secondario: verso: in alto a sinistra

Trascrizione: ZOV/0004

CONDIZIONE GIURIDICA E VINCOLI

CONDIZIONE GIURIDICA

Indicazione generica: proprietà Ente pubblico territoriale

Indicazione specifica: Comune di Milano

Indirizzo: Piazza della Scala, 2 - 20121 Milano

FONTI E DOCUMENTI DI RIFERIMENTO

DOCUMENTAZIONE FOTOGRAFICA

Codice univoco della risorsa: SC_F_SUP-3a010-0016872_IMG-0000032515

Genere: documentazione allegata

Tipo: matrice digitale colore

Codice identificativo: ZOV_0004

Collocazione del file nell'archivio locale: ZOV

Nome del file originale: ZOV_0004.jpg

BIBLIOGRAFIA [1 / 2]

Genere: bibliografia specifica

Titolo libro o rivista: Ugo Zovetti. Metamorfosi di una città. Milano 1958 - 2008

Luogo di edizione: Milano

Anno di edizione: 2008

Codice scheda bibliografia: 3a120-00001

BIBLIOGRAFIA [2 / 2]

Genere: bibliografia specifica

Autore: Monte Stella

Titolo libro o rivista: Monte Stella. Ugo Zovetti. Fotografie

Anno di edizione: 1997

Codice scheda bibliografia: 3a120-00002

ACCESSO AI DATI

SPECIFICHE DI ACCESSO AI DATI

Profilo di accesso: 1

Motivazione: scheda contenente dati liberamente accessibili

COMPILAZIONE

COMPILAZIONE

Anno di redazione: 2012

Ente compilatore: Civico Archivio Fotografico di Milano

Nome: Giordano, Giacomo

Referente scientifico: Paoli, Silvia

Funzionario responsabile: Paoli, Silvia

