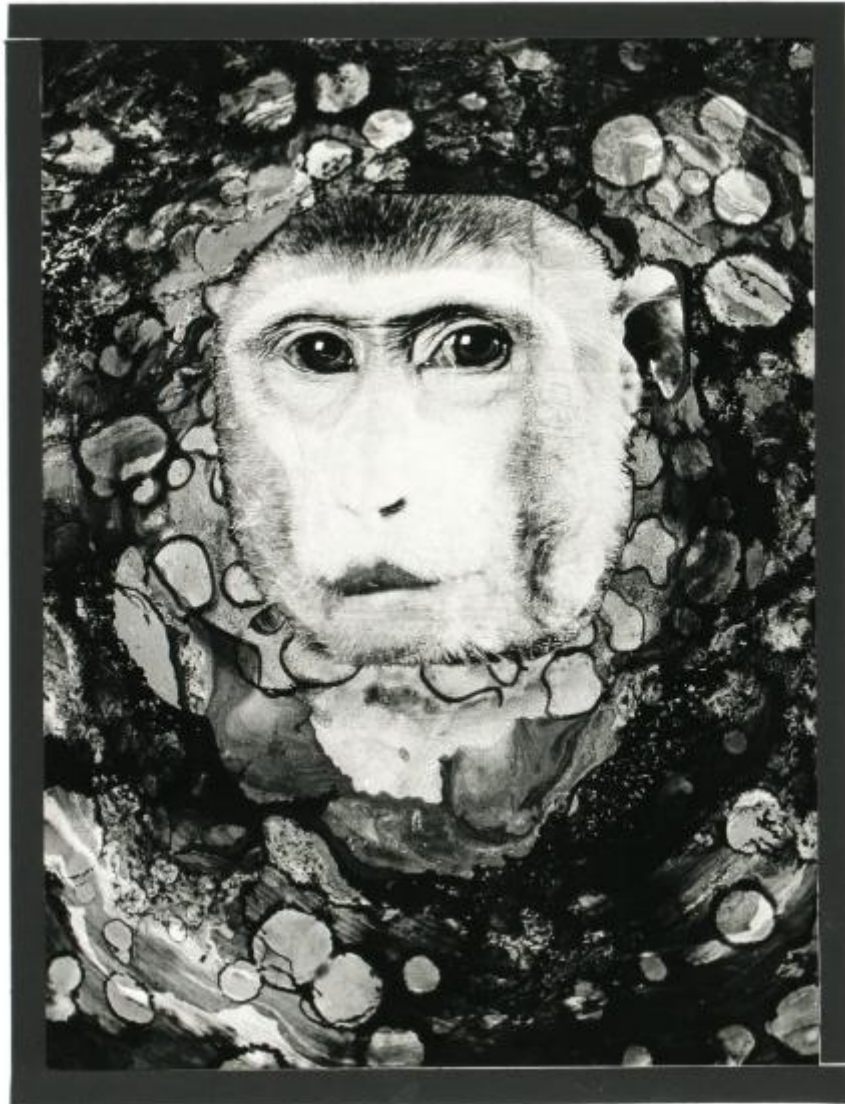


## Milano - Ominide

Zovetti, Ugo



Link risorsa: <https://www.lombardiabeniculturali.it/fotografie/schede/IMM-3a010-0016678/>

Scheda SIRBeC: <https://www.lombardiabeniculturali.it/fotografie/schede-complete/IMM-3a010-0016678/>

## CODICI

Unità operativa: 3a010

Numero scheda: 16678

Codice scheda: IMM-3a010-0016678

Tipo di scheda: AFRLIMM

## SOGGETTO

### SOGGETTO

Indicazioni sul soggetto: Muso di schimmia su sfondo non figurativo

Identificazione: Milano - Ominide

### CLASSIFICAZIONE

Altra classificazione: foto artistica / di ricerca

Tipo classificazione: Classificazione per genere fotografico Archivi dell'Immagine - Regione Lombardia

### THESAURUS

Descrittore: corpo/figura umana

Tipo thesaurus: Thesaurus AESS, Archivi dell'Immagine - Regione Lombardia

## LUOGO E DATA DELLA RIPRESA

### LOCALIZZAZIONE

Stato: Italia

Regione: Lombardia

Provincia: MI

Comune: Milano

### DATAZIONE GENERICA

Secolo: XX

Frazione di secolo: ultimo quarto

### DATAZIONE SPECIFICA

Da: 1990

Validità: post

A: 1999

Validità: ante

## DEFINIZIONE CULTURALE

### AUTORE DELLA FOTOGRAFIA

Nome di persona o ente: Zovetti, Ugo

Tipo intestazione: P

Dati anagrafici/estremi cronologici: 1916-2010

Riferimento all'intervento: fotografo principale

Codice scheda autore: AUF-3a120-0000001

Motivazione dell'attribuzione: documentazione

## COMPILAZIONE

### COMPILAZIONE

Anno di redazione: 2012

Ente compilatore: Civico Archivio Fotografico di Milano

Nome: Giordano, Giacomo

Referente scientifico: Paoli, Silvia

Funzionario responsabile: Paoli, Silvia

## SUPPORTO COLLEGATO: AFRLSUP - SUP-3a010-0017271 [1 / 1]

### CODICI

Unità operativa: 3a010

Numero scheda: 17271

Codice scheda: SUP-3a010-0017271

### RIFERIMENTO SCHEDA IMMAGINE

Codice IDK della scheda immagine: IMM-3a010-0016678

Tipo scheda: F

Livello ricerca: I

### CODICE UNIVOCO

Codice regione: 03

Ente schedatore: R03/ Civico Archivio Fotografico di Milano

Ente competente: S27

### OGGETTO

#### OGGETTO

Definizione dell'oggetto: positivo

Natura biblioteconomica dell'oggetto: m

#### QUANTITA'

Numero oggetti/elementi: 1

### SOGGETTO

#### TITOLO

Titolo proprio: Ominide

Specifiche titolo: dell'autore

### LOCALIZZAZIONE GEOGRAFICO-AMMINISTRATIVA

#### INDICAZIONE DEL CONTENITORE FISICO

Codice del contenitore fisico: 19

Categoria del contenitore fisico: architettura

### **LOCALIZZAZIONE GEOGRAFICO-AMMINISTRATIVA ATTUALE**

Stato: Italia

Regione: Lombardia

Provincia: MI

Nome provincia: Milano

Codice ISTAT comune: 015146

Comune: Milano

### **COLLOCAZIONE SPECIFICA**

Tipologia: castello

Denominazione: Castello Sforzesco - complesso

Indirizzo: Piazza Castello

Denominazione struttura conservativa - livello 1: Raccolte Grafiche e Fotografiche del Castello Sforzesco

Denominazione struttura conservativa - livello 2: Civico Archivio Fotografico

Tipologia struttura conservativa: archivio

## **UBICAZIONE**

### **UBICAZIONE FOTO**

Fondo: Ugo Zovetti

Sezione: ZOV

Serie archivistica: Ominide - Scimmia - Drago - Pesce - Quadri Famosi

Contenitore: 11

Collocazione: ZOV/505

### **INVENTARIO**

Numero di inventario generale: ZOV/505

## **CRONOLOGIA**

### **CRONOLOGIA GENERICA**

Secolo: XIX

Frazione di secolo: ultimo quarto

## CRONOLOGIA SPECIFICA

Da: 1980 ca.

Validità: post

A: 1989 ca.

Validità: ante

## MOTIVAZIONE CRONOLOGIA

Motivazione: documentazione

## DATI TECNICI

Indicazione di colore: BN

Materia e tecnica: gelatina ai sali d'argento/carta

### MISURE [1 / 3]

Tipo misure: supporto primario

Unità di misura: mm

Altezza: 405

Larghezza: 304

### MISURE [2 / 3]

Tipo misure: supporto secondario

Unità di misura: mm

Altezza: 433

Larghezza: 331

### MISURE [3 / 3]

Tipo misure: secondo supporto secondario

Unità di misura: mm

Altezza: 538

Larghezza: 416

Formato: 50x60

## DATI ANALITICI

### ISCRIZIONI

Classe di appartenenza: documentaria

Tecnica di scrittura: a matita

Posizione: secondo supporto secondario: verso: in alto a sinistra

Trascrizione: ZOV/0505

## CONDIZIONE GIURIDICA E VINCOLI

### CONDIZIONE GIURIDICA

Indicazione generica: proprietà Ente pubblico territoriale

Indicazione specifica: Comune di Milano

Indirizzo: Piazza della Scala, 2 - 20121 Milano

## FONTI E DOCUMENTI DI RIFERIMENTO

### DOCUMENTAZIONE FOTOGRAFICA

Codice univoco della risorsa: SC\_F\_SUP-3a010-0017271\_IMG-0000032909

Genere: documentazione allegata

Tipo: matrice digitale colore

Codice identificativo: ZOV\_0505

Collocazione del file nell'archivio locale: ZOV

Nome del file originale: ZOV\_0505.jpg

### BIBLIOGRAFIA [1 / 2]

Genere: bibliografia specifica

Autore: Monte Stella

Titolo libro o rivista: Monte Stella. Ugo Zovetti. Fotografie

Anno di edizione: 1997

Codice scheda bibliografia: 3a120-00002

### BIBLIOGRAFIA [2 / 2]

Genere: bibliografia specifica

Titolo libro o rivista: Ugo Zovetti. Metamorfosi di una città. Milano 1958 - 2008

Luogo di edizione: Milano

Anno di edizione: 2008

Codice scheda bibliografia: 3a120-00001

## ACCESSO AI DATI

### SPECIFICHE DI ACCESSO AI DATI

Profilo di accesso: 1

Motivazione: bene conservato presso un Ente pubblico

## COMPILAZIONE

### COMPILAZIONE

Anno di redazione: 2012

Ente compilatore: Civico Archivio Fotografico di Milano

Nome: Giordano, Giacomo

Referente scientifico: Paoli, Silvia

Funzionario responsabile: Paoli, Silvia



