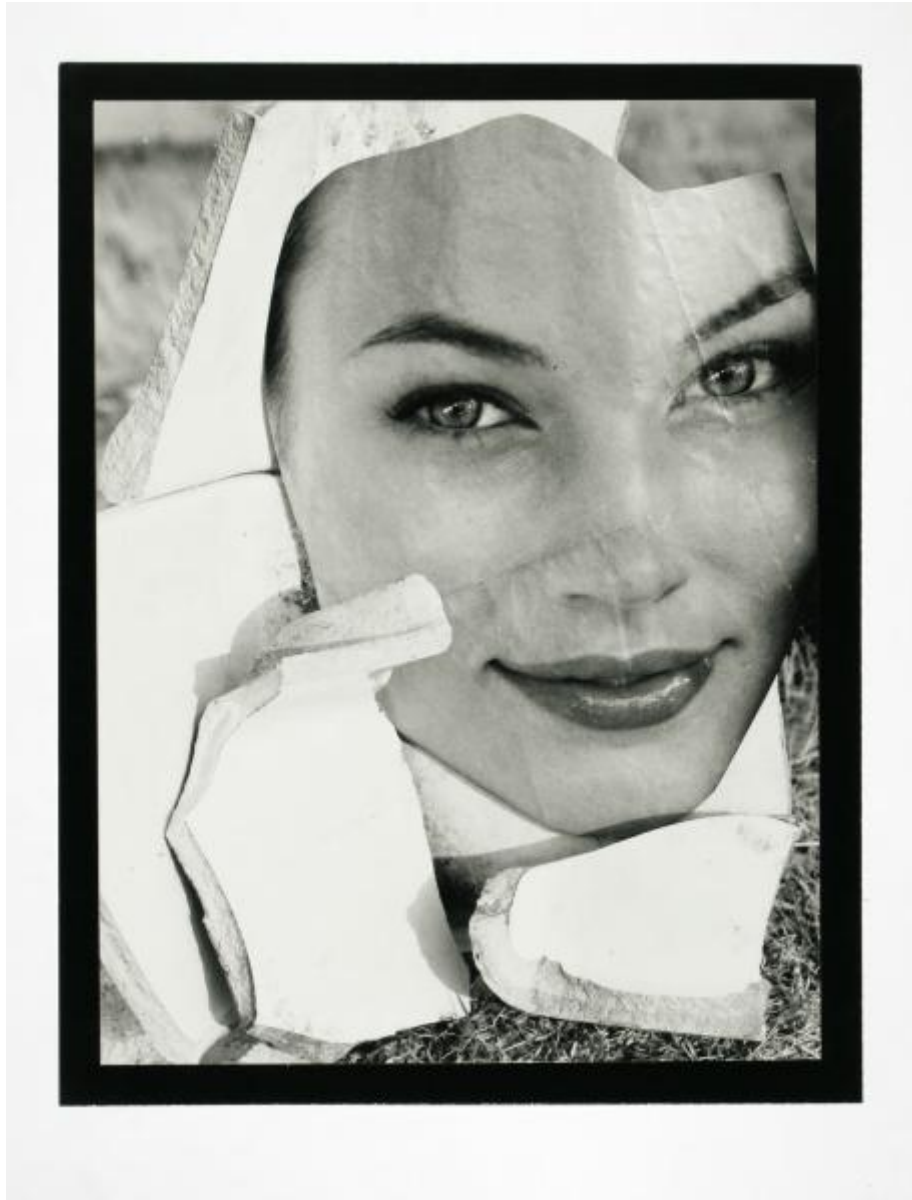


Milano - Luogo incantato

Zovetti, Ugo



Link risorsa: <https://www.lombardiabeniculturali.it/fotografie/schede/IMM-3a010-0016880/>

Scheda SIRBeC: <https://www.lombardiabeniculturali.it/fotografie/schede-complete/IMM-3a010-0016880/>

CODICI

Unità operativa: 3a010

Numero scheda: 16880

Codice scheda: IMM-3a010-0016880

Tipo di scheda: AFRLIMM

SOGGETTO

SOGGETTO

Indicazioni sul soggetto: Particolare di volto femminile inserito tra frammenti di muro con l'intonaco ancora visibile

Identificazione: Milano - Luogo incantato

CLASSIFICAZIONE

Altra classificazione: foto artistica / di ricerca

Tipo classificazione: Classificazione per genere fotografico Archivi dell'Immagine - Regione Lombardia

THESAURUS [1 / 2]

Descrittore: corpo/figura umana

Tipo thesaurus: Thesaurus AESS, Archivi dell'Immagine - Regione Lombardia

THESAURUS [2 / 2]

Descrittore: arte

Tipo thesaurus: Thesaurus AESS, Archivi dell'Immagine - Regione Lombardia

LUOGO E DATA DELLA RIPRESA

LOCALIZZAZIONE

Stato: Italia

Regione: Lombardia

Provincia: MI

Comune: Milano

DATAZIONE GENERICA

Secolo: XX/XXI

Frazione di secolo: fine/inizio

DATAZIONE SPECIFICA

Da: 1999 ca.

Validità: post

A: 2009 ca.

Validità: ante

DEFINIZIONE CULTURALE

AUTORE DELLA FOTOGRAFIA

Nome di persona o ente: Zovetti, Ugo

Tipo intestazione: P

Dati anagrafici/estremi cronologici: 1916-2010

Riferimento all'intervento: fotografo principale

Codice scheda autore: AUF-3a120-0000001

Motivazione dell'attribuzione: documentazione

COMPILAZIONE

COMPILAZIONE

Anno di redazione: 2012

Ente compilatore: Civico Archivio Fotografico di Milano

Nome: Giordano, Giacomo

Referente scientifico: Paoli, Silvia

Funzionario responsabile: Paoli, Silvia

SUPPORTO COLLEGATO: AFRLSUP - SUP-3a010-0017475 [1 / 1]

CODICI

Unità operativa: 3a010

Numero scheda: 17475

Codice scheda: SUP-3a010-0017475

RIFERIMENTO SCHEDA IMMAGINE

Codice IDK della scheda immagine: IMM-3a010-0016880

Tipo scheda: F

Livello ricerca: I

CODICE UNIVOCO

Codice regione: 03

Ente schedatore: R03/ Civico Archivio Fotografico di Milano

Ente competente: S27

OGGETTO

OGGETTO

Definizione dell'oggetto: positivo

Natura biblioteconomica dell'oggetto: m

QUANTITA'

Numero oggetti/elementi: 1

SOGGETTO

TITOLO

Titolo proprio: Luogo incantato

Specifiche titolo: dell'autore

LOCALIZZAZIONE GEOGRAFICO-AMMINISTRATIVA

INDICAZIONE DEL CONTENITORE FISICO

Codice del contenitore fisico: 19

Categoria del contenitore fisico: architettura

LOCALIZZAZIONE GEOGRAFICO-AMMINISTRATIVA ATTUALE

Stato: Italia

Regione: Lombardia

Provincia: MI

Nome provincia: Milano

Codice ISTAT comune: 015146

Comune: Milano

COLLOCAZIONE SPECIFICA

Tipologia: castello

Denominazione: Castello Sforzesco - complesso

Indirizzo: Piazza Castello

Denominazione struttura conservativa - livello 1: Raccolte Grafiche e Fotografiche del Castello Sforzesco

Denominazione struttura conservativa - livello 2: Civico Archivio Fotografico

Tipologia struttura conservativa: archivio

UBICAZIONE

UBICAZIONE FOTO

Fondo: Ugo Zovetti

Sezione: ZOV

Serie archivistica: Luogo incantato

Contenitore: 16

Collocazione: ZOV/756

INVENTARIO

Numero di inventario generale: ZOV/756

CRONOLOGIA

CRONOLOGIA GENERICA

Secolo: XX/XXI

Frazione di secolo: fine/inizio

CRONOLOGIA SPECIFICA

Da: 1990 ca.

Validità: post

A: 2009 ca.

Validità: ante

MOTIVAZIONE CRONOLOGIA [1 / 2]

Motivazione: documentazione

MOTIVAZIONE CRONOLOGIA [2 / 2]

Motivazione: documentazione

DATI TECNICI

Indicazione di colore: BN

Materia e tecnica: gelatina ai sali d'argento/carta

MISURE [1 / 3]

Tipo misure: supporto primario

Unità di misura: mm

Altezza: 406

Larghezza: 305

MISURE [2 / 3]

Tipo misure: supporto secondario

Unità di misura: mm

Altezza: 440

Larghezza: 339

MISURE [3 / 3]

Tipo misure: secondo supporto secondario

Unità di misura: mm

Altezza: 577

Larghezza: 434

Formato: 50x60

DATI ANALITICI

ISCRIZIONI

Classe di appartenenza: documentaria

Tecnica di scrittura: a matita

Posizione: secondo supporto secondario: verso: in alto a sinistra

Trascrizione: ZOV/00756

CONDIZIONE GIURIDICA E VINCOLI

CONDIZIONE GIURIDICA

Indicazione generica: proprietà Ente pubblico territoriale

Indicazione specifica: Comune di Milano

Indirizzo: Piazza della Scala, 2 - 20121 Milano

FONTI E DOCUMENTI DI RIFERIMENTO

DOCUMENTAZIONE FOTOGRAFICA

Codice univoco della risorsa: SC_F_SUP-3a010-0017475_IMG-0000033112

Genere: documentazione allegata

Tipo: matrice digitale colore

Codice identificativo: ZOV_0756

Collocazione del file nell'archivio locale: ZOV

Nome del file originale: ZOV_0756.jpg

BIBLIOGRAFIA [1 / 2]

Genere: bibliografia specifica

Autore: Monte Stella

Titolo libro o rivista: Monte Stella. Ugo Zovetti. Fotografie

Anno di edizione: 1997

Codice scheda bibliografia: 3a120-00002

BIBLIOGRAFIA [2 / 2]

Genere: bibliografia specifica

Titolo libro o rivista: Ugo Zovetti. Metamorfosi di una città. Milano 1958 - 2008

Luogo di edizione: Milano

Anno di edizione: 2008

Codice scheda bibliografia: 3a120-00001

ACCESSO AI DATI

SPECIFICHE DI ACCESSO AI DATI

Profilo di accesso: 1

Motivazione: bene conservato presso un Ente pubblico

COMPILAZIONE

COMPILAZIONE

Anno di redazione: 2012

Ente compilatore: Civico Archivio Fotografico di Milano

Nome: Giordano, Giacomo

Referente scientifico: Paoli, Silvia

Funzionario responsabile: Paoli, Silvia

