

# Milano - Castello Sforzesco - Musei Civici - Allestimento Baroni - Sala Verde al primo piano (sale 16, 17, 20, 23, 24 nell'allestimento BBPR, oggi sala 16) - Esposizione dei mobili

Perotti, Mario



Link risorsa: <https://www.lombardiabeniculturali.it/fotografie/schede/IMM-3a010-0017001/>

Scheda SIRBeC: <https://www.lombardiabeniculturali.it/fotografie/schede-complete/IMM-3a010-0017001/>

## CODICI

Unità operativa: 3a010

Numero scheda: 17001

Codice scheda: IMM-3a010-0017001

Tipo di scheda: AFRLIMM

## SOGGETTO

### SOGGETTO

Indicazioni sul soggetto

Allestimenti Museali prima dell'intervento BBPR 1956. Vista del primo scomparto della sala XVI dell'allestimento dei mobili. In primo piano su di un pavimento in parquet una panca con schienale (inv. 1018) ed in ordine sparso sedie (inv. 730, 53, 721), cassapanche (inv. 15, 16, 17, 18), sulla parete divisoria un affresco strappato (inv. 357), una decorazione lignea (inv. 175) e una statua in pietra (inv. 62). Alla parete tre arazzi con "Storie dell'Imperatore Marco Aurelio" (inv. 17-19). I pezzi sono contrassegnati su AM 612 da numeri di inventario scritti a penna rossa direttamente sulla fotografia.

Identificazione

Milano - Castello Sforzesco - Musei Civici - Allestimento Baroni - Sala Verde al primo piano (sale 16, 17, 20, 23, 24 nell'allestimento BBPR, oggi sala 16) - Esposizione dei mobili

### CLASSIFICAZIONE [1 / 2]

Altra classificazione: architettura

Tipo classificazione: Classificazione per genere fotografico Archivi dell'Immagine - Regione Lombardia

### CLASSIFICAZIONE [2 / 2]

Altra classificazione: foto di oggetti

Tipo classificazione: Classificazione per genere fotografico Archivi dell'Immagine - Regione Lombardia

### THESAURUS [1 / 3]

Descrittore: arte

Tipo thesaurus: Thesaurus AESS, Archivi dell'Immagine - Regione Lombardia

### THESAURUS [2 / 3]

Descrittore: arte

Tipo thesaurus: Thesaurus AESS, Archivi dell'Immagine - Regione Lombardia

### THESAURUS [3 / 3]

Descrittore: interni

Tipo thesaurus: Thesaurus AESS, Archivi dell'Immagine - Regione Lombardia

## LUOGO E DATA DELLA RIPRESA

### LOCALIZZAZIONE

Stato: Italia

Regione: Lombardia

Provincia: MI

Comune: Milano

Occasione: Documentazione allestimento Baroni

Data: 1953/09/21-1953/09/28

### DATAZIONE GENERICA

Secolo: XX

Frazione di secolo: terzo quarto

### DATAZIONE SPECIFICA

Da: 1953/09/21

A: 1953/09/28

## DEFINIZIONE CULTURALE

### AUTORE DELLA FOTOGRAFIA

Nome di persona o ente: Perotti, Mario

Tipo intestazione: P

Dati anagrafici/estremi cronologici: 1909/ 1999

Riferimento all'intervento: fotografo principale

Codice scheda autore: AUF-3a010-0000358

Indicazione del nome e dell'indirizzo

MARIO PEROTTI / RIPRODUZIONI QUADRI E SCULTURE / GALLERIA VITT. EMAN. ang. PIAZZA SCALA / MILANO

Motivazione dell'attribuzione: timbro

Specifiche sull'attribuzione: timbro dello studio fotografico su AM 612

## COMPILAZIONE

### COMPILAZIONE

Anno di redazione: 2013

Ente compilatore: Civico Archivio Fotografico di Milano

Nome: Giordano, Giacomo

Referente scientifico: Paoli, Silvia

Funzionario responsabile: Paoli, Silvia

**TRASCRIZIONE PER INFORMATIZZAZIONE**

Nome: Bertelli, Simone

**AGGIORNAMENTO-REVISIONE**

Data: 2015

Nome: Bertelli, Simone

Ente: Civico Archivio Fotografico - Milano

Referente scientifico: Paoli, Silvia

Funzionario responsabile: Paoli, Silvia

**SUPPORTO COLLEGATO: AFRLSUP - SUP-3a010-0017594 [1 / 3]**

**CODICI**

Unità operativa: 3a010

Numero scheda: 17594

Codice scheda: SUP-3a010-0017594

**RIFERIMENTO SCHEDA IMMAGINE**

Codice IDK della scheda immagine: IMM-3a010-0017001

Tipo scheda: F

Livello ricerca: P

**CODICE UNIVOCO**

Codice regione: 03

Ente schedatore: R03/ Civico Archivio Fotografico di Milano

Ente competente: S27

**OGGETTO**

**OGGETTO**

Definizione dell'oggetto: positivo

Natura biblioteconomica dell'oggetto: m

Originalità: originale

**QUANTITA'**

Numero oggetti/elementi: 1

**SOGGETTO**

**TITOLO**

Titolo attribuito: I° scomparto sala XVI

Specifiche titolo: del catalogatore

**LOCALIZZAZIONE GEOGRAFICO-AMMINISTRATIVA**

**INDICAZIONE DEL CONTENITORE FISICO**

Codice del contenitore fisico: 19

Categoria del contenitore fisico: architettura

### **LOCALIZZAZIONE GEOGRAFICO-AMMINISTRATIVA ATTUALE**

Stato: Italia

Regione: Lombardia

Provincia: MI

Nome provincia: Milano

Codice ISTAT comune: 015146

Comune: Milano

### **COLLOCAZIONE SPECIFICA**

Tipologia: castello

Denominazione: Castello Sforzesco - complesso

Indirizzo: Piazza Castello

Denominazione struttura conservativa - livello 1: Raccolte Grafiche e Fotografiche del Castello Sforzesco

Denominazione struttura conservativa - livello 2: Civico Archivio Fotografico

Tipologia struttura conservativa: archivio

## **UBICAZIONE**

### **UBICAZIONE FOTO**

Fondo: Allestimenti Museali Milano

Sezione: AM

Collocazione: AM 612

### **INVENTARIO**

Numero di inventario generale: AM 612

## **CRONOLOGIA**

### **CRONOLOGIA GENERICA**

Secolo: XX

Frazione di secolo: terzo quarto

### **CRONOLOGIA SPECIFICA**

Da: 1953/09/28

Validità: post

A: 1953

Validità: ca.

#### **MOTIVAZIONE CRONOLOGIA [1 / 3]**

Motivazione: analisi storica

Specifiche: Allestimento Baroni

#### **MOTIVAZIONE CRONOLOGIA [2 / 3]**

Motivazione: analisi tecnica

Specifiche: stampa Perotti

#### **MOTIVAZIONE CRONOLOGIA [3 / 3]**

Motivazione: documentazione

Specifiche: taccuino Perotti

### **DATI TECNICI**

Indicazione di colore: BN

Materia e tecnica: gelatina ai sali d'argento/carta

#### **MISURE**

Tipo misure: supporto primario

Unità di misura: mm

Altezza: 181

Larghezza: 238

Formato: 20x25

### **DATI ANALITICI**

#### **ISCRIZIONI [1 / 3]**

Classe di appartenenza: documentaria

Tecnica di scrittura: a matita

Posizione: supporto primario: verso: in alto a sinistra

Trascrizione: I scomparto

### **ISCRIZIONI [2 / 3]**

Classe di appartenenza: documentaria

Tecnica di scrittura: a matita

Posizione: supporto primario: verso: in basso a sinistra

Trascrizione: AM 612

### **ISCRIZIONI [3 / 3]**

Classe di appartenenza: documentaria

Tecnica di scrittura: a penna rossa

Posizione: supporto primario: recto: in corrispondenza degli oggetti esposti

Trascrizione: 15, 730, 16, 721, 175, 18, 53, 17, 357, 62 scl (?), 1018

### **STEMMI/MARCHI/TIMBRI**

Classe di appartenenza: timbro

Qualificazione: dell'autore

Identificazione: Mario Perotti

Quantità: 1

Posizione: supporto primario: verso: in basso a destra

Descrizione

timbro a inchiostro blu con la scritta: N 911 MARIO PEROTTI/ RIPRODUZIONI QUADRI E SCULTURE/ GALLERIA VITT. EMAN. ang. PIAZZA SCALA/ MILANO - Telefono N. 870.563

Codice scheda autore: AUF-3a010-0000358

Sigle per citazione: 00000358

## **CONDIZIONE GIURIDICA E VINCOLI**

### **CONDIZIONE GIURIDICA**

Indicazione generica: proprietà Ente pubblico territoriale

Indicazione specifica: Comune di Milano

Indirizzo: Piazza della Scala, 2 - 20121 Milano

## **FONTI E DOCUMENTI DI RIFERIMENTO**

### **DOCUMENTAZIONE FOTOGRAFICA**

Codice univoco della risorsa: SC\_F\_SUP-3a010-0017594\_IMG-0000000013



Genere: documentazione allegata

Codice identificativo: AM0612

Collocazione del file nell'archivio locale: AM

Nome del file originale: AM\_0612.jpg

## ACCESSO AI DATI

### SPECIFICHE DI ACCESSO AI DATI

Profilo di accesso: 1

Motivazione: bene conservato presso un Ente pubblico

## COMPILAZIONE

### COMPILAZIONE

Anno di redazione: 2013

Ente compilatore: Civico Archivio Fotografico di Milano

Nome: Giordano, Giacomo

Referente scientifico: Paoli, Silvia

Funzionario responsabile: Paoli, Silvia

### AGGIORNAMENTO-REVISIONE

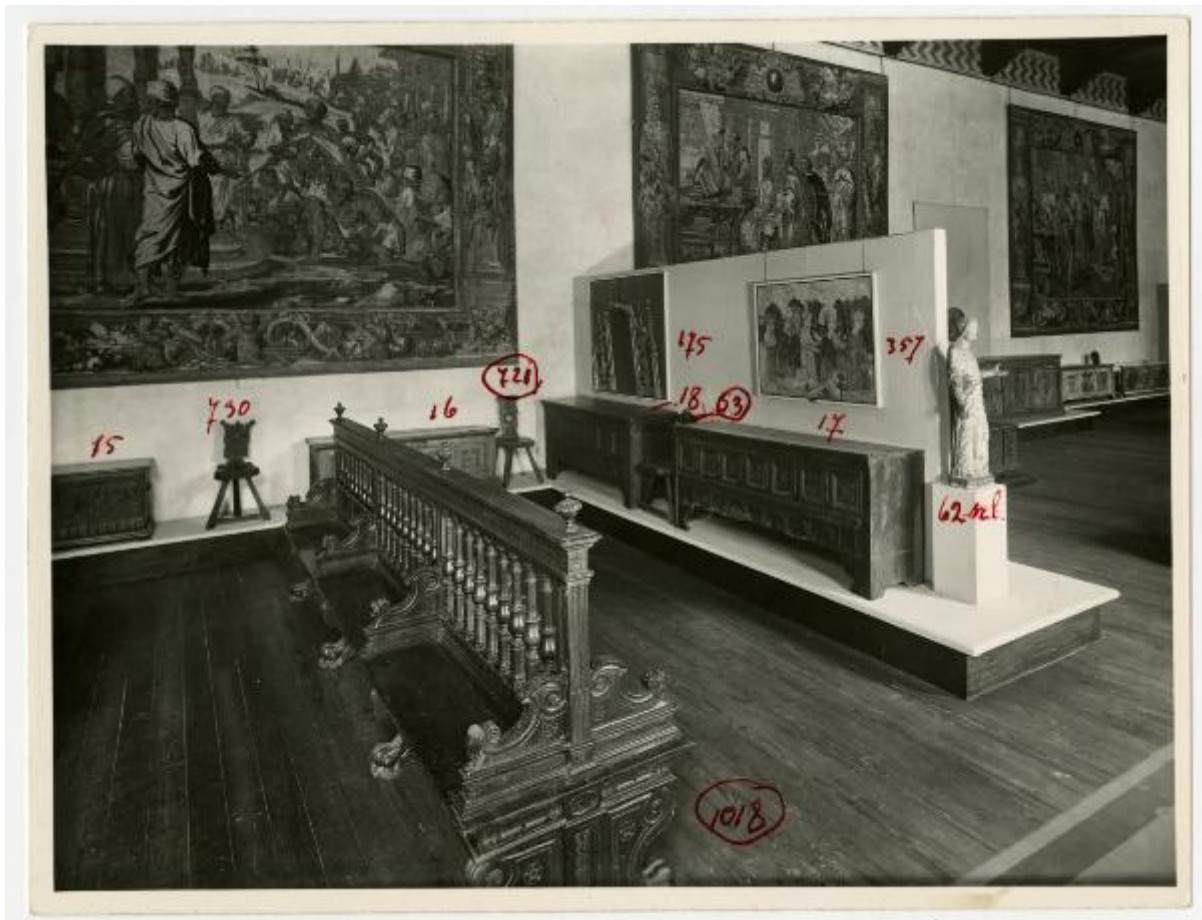
Anno di aggiornamento/revisione: 2015

Nome: Bertelli, Simone

Ente compilatore: Civico Archivio Fotografico - Milano

Referente scientifico: Paoli, Silvia

Funzionario responsabile: Paoli, Silvia



**SUPPORTO COLLEGATO: AFRLSUP - SUP-3a130-0000362 [2 / 3]**

**CODICI**

Unità operativa: 3a130

Numero scheda: 362

Codice scheda: SUP-3a130-0000362

**RIFERIMENTO SCHEDA IMMAGINE**

Codice IDK della scheda immagine: IMM-3a010-0017001

Tipo scheda: F

Livello ricerca: I

**CODICE UNIVOCO**

Codice regione: 03

Ente schedatore: R03/ Civico Archivio Fotografico di Milano

Ente competente: S27

**OGGETTO**

**OGGETTO**

Definizione dell'oggetto: positivo

**SOGGETTO**

**TITOLO**

Titolo proprio: I Sala mobili - sistemazioni prof. Baroni

Specifiche titolo: manoscritto a matita sul verso della fotografia

**LOCALIZZAZIONE GEOGRAFICO-AMMINISTRATIVA**

**INDICAZIONE DEL CONTENITORE FISICO**

Codice del contenitore fisico: 19

Categoria del contenitore fisico: architettura

**LOCALIZZAZIONE GEOGRAFICO-AMMINISTRATIVA ATTUALE**

Stato: Italia

Regione: Lombardia

Provincia: MI

Nome provincia: Milano

Codice ISTAT comune: 015146

Comune: Milano

### **COLLOCAZIONE SPECIFICA**

Tipologia: castello

Denominazione: Castello Sforzesco - complesso

Indirizzo: Piazza Castello

Denominazione struttura conservativa - livello 1: Raccolte Grafiche e Fotografiche del Castello Sforzesco

Denominazione struttura conservativa - livello 2: Civico Archivio Fotografico

Tipologia struttura conservativa: archivio

## **UBICAZIONE**

### **UBICAZIONE FOTO**

Fondo: Allestimenti Museali Milano

Sezione: AM

Collocazione: AM 199/A

### **INVENTARIO**

Numero di inventario generale: AM 199/A

## **CRONOLOGIA**

### **CRONOLOGIA GENERICA**

Secolo: XX

Frazione di secolo: terzo quarto

### **CRONOLOGIA SPECIFICA**

Da: 1953/09/28

Validità: post

A: 1953

Validità: ca.

**MOTIVAZIONE CRONOLOGIA [1 / 3]**

Motivazione: analisi storica

Specifiche: Allestimento Baroni

**MOTIVAZIONE CRONOLOGIA [2 / 3]**

Motivazione: analisi tecnica

Specifiche: stampa Perotti

**MOTIVAZIONE CRONOLOGIA [3 / 3]**

Motivazione: documentazione

Specifiche: taccuino Perotti

## DATI TECNICI

Indicazione di colore: BN

Materia e tecnica: gelatina ai sali d'argento/carta

**MISURE**

Tipo misure: supporto primario

Unità di misura: mm

Altezza: 180

Larghezza: 241

## DATI ANALITICI

**ISCRIZIONI [1 / 2]**

Classe di appartenenza: documentaria

Tecnica di scrittura: a matita

Posizione: supporto secondario: verso: in alto a destra

Trascrizione: AM 199/A

**ISCRIZIONI [2 / 2]**

Classe di appartenenza: didascalica

Tecnica di scrittura: a penna

Posizione: supporto secondario: verso: in alto

Trascrizione: I Sala mobili - sistemazioni prof. Baroni

Indicazioni sull'oggetto: Supporto secondario. Al recto: ondulazione della carta.

## CONDIZIONE GIURIDICA E VINCOLI

### CONDIZIONE GIURIDICA

Indicazione generica: proprietà Ente pubblico territoriale

Indicazione specifica: Comune di Milano

Indirizzo: Piazza della Scala, 2 - 20121 Milano

## FONTI E DOCUMENTI DI RIFERIMENTO

### DOCUMENTAZIONE FOTOGRAFICA

Codice univoco della risorsa: SC\_F\_SUP-3a130-0000362\_IMG-0000000410

Genere: documentazione allegata

Codice identificativo: AM0199/a

Collocazione del file nell'archivio locale: AM

Nome del file originale: AM\_0199\_a.jpg

## ACCESSO AI DATI

### SPECIFICHE DI ACCESSO AI DATI

Profilo di accesso: 1

Motivazione: bene conservato presso un Ente pubblico

## COMPILAZIONE

### COMPILAZIONE

Anno di redazione: 2015

Ente compilatore: Civico Archivio Fotografico di Milano

Nome: Bertelli, Simone

Referente scientifico: Paoli, Silvia

Funzionario responsabile: Paoli, Silvia



**SUPPORTO COLLEGATO: AFRLSUP - SUP-3a130-0000363 [3 / 3]**

**CODICI**

Unità operativa: 3a130

Numero scheda: 363

Codice scheda: SUP-3a130-0000363

**RIFERIMENTO SCHEDA IMMAGINE**

Codice IDK della scheda immagine: IMM-3a010-0017001

Tipo scheda: F

Livello ricerca: I

**CODICE UNIVOCO**

Codice regione: 03

Ente schedatore: R03/ Civico Archivio Fotografico di Milano

Ente competente: S27

**OGGETTO**

**OGGETTO**

Definizione dell'oggetto: positivo

**SOGGETTO**

**TITOLO**

Titolo proprio: Sala mobili prima del ripristino dei musei

Specifiche titolo: manoscritto a matita sul verso della fotografia

**LOCALIZZAZIONE GEOGRAFICO-AMMINISTRATIVA**

**INDICAZIONE DEL CONTENITORE FISICO**

Codice del contenitore fisico: 19

Categoria del contenitore fisico: architettura

**LOCALIZZAZIONE GEOGRAFICO-AMMINISTRATIVA ATTUALE**

Stato: Italia



Regione: Lombardia

Provincia: MI

Nome provincia: Milano

Codice ISTAT comune: 015146

Comune: Milano

### **COLLOCAZIONE SPECIFICA**

Tipologia: castello

Denominazione: Castello Sforzesco - complesso

Indirizzo: Piazza Castello

Denominazione struttura conservativa - livello 1: Raccolte Grafiche e Fotografiche del Castello Sforzesco

Denominazione struttura conservativa - livello 2: Civico Archivio Fotografico

Tipologia struttura conservativa: archivio

## **UBICAZIONE**

### **UBICAZIONE FOTO**

Fondo: Allestimenti Museali Milano

Sezione: AM

Collocazione: AM 199/B

### **INVENTARIO**

Numero di inventario generale: AM 199/B

## **CRONOLOGIA**

### **CRONOLOGIA GENERICA**

Secolo: XX

Frazione di secolo: terzo quarto

### **CRONOLOGIA SPECIFICA**

Da: 1953/09/28

Validità: post

A: 1953

Validità: ca.

### **MOTIVAZIONE CRONOLOGIA [1 / 3]**

Motivazione: analisi storica

Specifiche: Allestimento Baroni

### **MOTIVAZIONE CRONOLOGIA [2 / 3]**

Motivazione: analisi tecnica

Specifiche: stampa Perotti

### **MOTIVAZIONE CRONOLOGIA [3 / 3]**

Motivazione: documentazione

Specifiche: taccuino Perotti

## **DATI TECNICI**

Indicazione di colore: BN

Materia e tecnica: gelatina ai sali d'argento/carta

### **MISURE**

Tipo misure: supporto primario

Unità di misura: mm

Altezza: 180

Larghezza: 238

## **DATI ANALITICI**

### **ISCRIZIONI [1 / 2]**

Classe di appartenenza: documentaria

Tecnica di scrittura: a matita

Posizione: supporto secondario: verso: in alto a destra

Trascrizione: AM 199/B

### **ISCRIZIONI [2 / 2]**

Classe di appartenenza: didascalica

Tecnica di scrittura: a penna

Posizione: supporto secondario: verso: in alto

Trascrizione: Sala mobili prima del ripristino dei musei

Indicazioni sull'oggetto: Supporto secondario. Al recto: ondulazione della carta.

## CONDIZIONE GIURIDICA E VINCOLI

### CONDIZIONE GIURIDICA

Indicazione generica: proprietà Ente pubblico territoriale

Indicazione specifica: Comune di Milano

Indirizzo: Piazza della Scala, 2 - 20121 Milano

## FONTI E DOCUMENTI DI RIFERIMENTO

### DOCUMENTAZIONE FOTOGRAFICA

Codice univoco della risorsa: SC\_F\_SUP-3a130-0000363\_IMG-0000000411

Genere: documentazione allegata

Codice identificativo: AM0199/b

Collocazione del file nell'archivio locale: AM

Nome del file originale: AM\_0199\_b.jpg

## ACCESSO AI DATI

### SPECIFICHE DI ACCESSO AI DATI

Profilo di accesso: 1

Motivazione: bene conservato presso un Ente pubblico

## COMPILAZIONE

### COMPILAZIONE

Anno di redazione: 2015

Ente compilatore: Civico Archivio Fotografico di Milano

Nome: Bertelli, Simone

Referente scientifico: Paoli, Silvia

Funzionario responsabile: Paoli, Silvia

