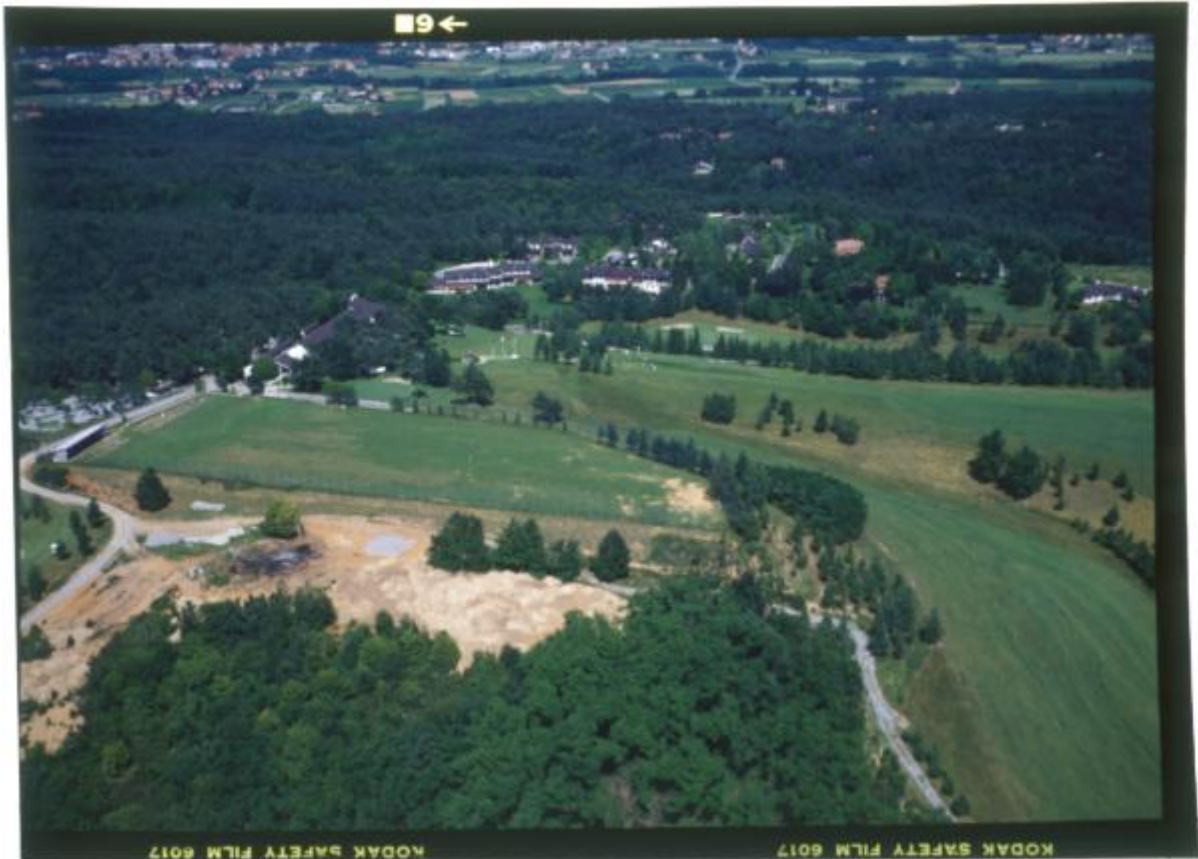


# Appiano Gentile. La Pinetina. Campi da golf. Veduta aerea.

I-BUGA; Caccia



Link risorsa: <https://www.lombardiabeniculturali.it/fotografie/schede/IMM-3a050-0000116/>

Scheda SIRBeC: <https://www.lombardiabeniculturali.it/fotografie/schede-complete/IMM-3a050-0000116/>

## CODICI

Unità operativa: 3a050

Numero scheda: 116

Codice scheda: IMM-3a050-0000116

Tipo di scheda: AFRLIMM

Identificazione: Appiano Gentile. La Pinetina. Campi da golf. Veduta aerea.

## SOGGETTO

### CLASSIFICAZIONE

Altra classificazione: reportage

Tipo classificazione: Classificazione per genere fotografico Archivi dell'Immagine - Regione Lombardia

### THESAURUS [1 / 2]

Descrittore: sport

Tipo thesaurus: Thesaurus AESS, Archivi dell'Immagine - Regione Lombardia

### THESAURUS [2 / 2]

Descrittore: paesaggio

Tipo thesaurus: Thesaurus AESS, Archivi dell'Immagine - Regione Lombardia

## LUOGO E DATA DELLA RIPRESA

### LOCALIZZAZIONE

Stato: Italia

Regione: Lombardia

Provincia: CO

Comune: Appiano Gentile

Località: La Pinetina

Data: 1983

### DATAZIONE GENERICA

Secolo: XX

Frazione di secolo: fine

## DEFINIZIONE CULTURALE

### AUTORE DELLA FOTOGRAFIA [1 / 2]

Nome di persona o ente: I-BUGA

Tipo intestazione: E

Dati anagrafici/estremi cronologici: notizie 1969-1998

Riferimento all'intervento: fotografo principale

Codice scheda autore: AUF-3a050-0000001

Indicazione del nome e dell'indirizzo

I-BUGA s.a.s. di A. Bugamelli & C. fotocinematografia aerea - pubblicità - via Pagliano 31 - 20149 Milano

Motivazione dell'attribuzione: iscrizione

### AUTORE DELLA FOTOGRAFIA [2 / 2]

Nome di persona o ente: Caccia

Tipo intestazione: P

Dati anagrafici/estremi cronologici: notizie 1983/ 1984

Riferimento all'intervento: fotografo principale

Codice scheda autore: AUF-3a050-0000008

Indicazione del nome e dell'indirizzo: Caccia

Motivazione dell'attribuzione: iscrizione

## COMPILAZIONE

### COMPILAZIONE

Anno di redazione: 2005

Ente compilatore: Civico Archivio Fotografico di Milano

Nome: Gnocchi, Marina

Referente scientifico: Paoli, Silvia

Funzionario responsabile: Paoli, Silvia

## SUPPORTO COLLEGATO: AFRLSUP - SUP-3a050-0000118 [1 / 1]

### CODICI

Unità operativa: 3a050

Numero scheda: 118

Codice scheda: SUP-3a050-0000118

### RIFERIMENTO SCHEDA IMMAGINE

Codice IDK della scheda immagine: IMM-3a050-0000116

Tipo scheda: F

Livello ricerca: I

### CODICE UNIVOCO

Codice regione: 03

Ente schedatore: R03/ Civico Archivio Fotografico di Milano

Ente competente: S27

### OGGETTO

#### OGGETTO

Definizione dell'oggetto: diapositiva

Natura biblioteconomica dell'oggetto: m

Originalità: originale

#### QUANTITA'

Numero oggetti/elementi: 1

### SOGGETTO

#### TITOLO

Titolo proprio: Appiano Gentile. La Pinetina.

Specifiche titolo: dell'autore

### LOCALIZZAZIONE GEOGRAFICO-AMMINISTRATIVA

#### INDICAZIONE DEL CONTENITORE FISICO

Codice del contenitore fisico: 19

Categoria del contenitore fisico: architettura

#### **LOCALIZZAZIONE GEOGRAFICO-AMMINISTRATIVA ATTUALE**

Stato: Italia

Regione: Lombardia

Provincia: MI

Nome provincia: Milano

Codice ISTAT comune: 015146

Comune: Milano

#### **COLLOCAZIONE SPECIFICA**

Tipologia: castello

Denominazione: Castello Sforzesco - complesso

Indirizzo: Piazza Castello

Denominazione struttura conservativa - livello 1: Raccolte Grafiche e Fotografiche del Castello Sforzesco

Denominazione struttura conservativa - livello 2: Civico Archivio Fotografico

Tipologia struttura conservativa: archivio

Altra denominazione [1 / 11]: Castello di Porta Giovia

Altra denominazione [2 / 11]: Castello di Porta Giovia

Altra denominazione [3 / 11]: Castello di Porta Giovia

Altra denominazione [4 / 11]: Castello di Porta Giovia

Altra denominazione [5 / 11]: Castello di Porta Giovia

Altra denominazione [6 / 11]: Castello di Porta Giovia

Altra denominazione [7 / 11]: Castello di Porta Giovia

Altra denominazione [8 / 11]: Castello di Porta Giovia

Altra denominazione [9 / 11]: Castello di Porta Giovia

Altra denominazione [10 / 11]: Castello di Porta Giovia

Altra denominazione [11 / 11]: Castello di Porta Giovia

#### **ALTRE LOCALIZZAZIONI GEOGRAFICO-AMMINISTRATIVE**

Tipo di localizzazione: luogo di provenienza/collocazione precedente

### **LOCALIZZAZIONE GEOGRAFICO-AMMINISTRATIVA [1 / 2]**

Stato: Italia

Regione: Lombardia

Provincia: MI

Comune: Milano

### **COLLOCAZIONE SPECIFICA [1 / 2]**

Tipologia: casa

Denominazione: abitazione dell'autore

Denominazione spazio viabilistico: Via Civitali, 58. Milano

Denominazione struttura conservativa - livello 1: fondo Bugamelli

### **DATA [1 / 2]**

Data ingresso: 1998

Data uscita: 2004

Tipo di localizzazione: luogo di provenienza/collocazione precedente

### **LOCALIZZAZIONE GEOGRAFICO-AMMINISTRATIVA [2 / 2]**

Stato: Italia

Regione: Lombardia

Provincia: MI

Comune: Milano

### **COLLOCAZIONE SPECIFICA [2 / 2]**

Tipologia: casa

Denominazione: sede ditta

Denominazione spazio viabilistico: Via Pagliano 31 - Milano

Denominazione struttura conservativa - livello 1: archivio I - Buga

### **DATA [2 / 2]**

Data ingresso: 1985

Data uscita: 1998

## **UBICAZIONE**

### **UBICAZIONE FOTO**

Fondo: Annalena Bugamelli

Sezione: BUGA

Collocazione: BUGA 483/85 - scatola Lombardia 6

## **INVENTARIO**

Data: 2005

Numero di inventario di categoria: BUGA 483/85

## **CRONOLOGIA**

### **CRONOLOGIA GENERICA**

Secolo: XX

Frazione di secolo: fine

### **CRONOLOGIA SPECIFICA**

Da: 1985

A: 1985

### **MOTIVAZIONE CRONOLOGIA**

Motivazione: data

Specifiche: iscrizione

## **DATI TECNICI**

Indicazione di colore: C

Materia e tecnica: diapositiva su pellicola Kodachrome

### **MISURE**

Tipo misure: telaio

Unità di misura: cm

Formato: 10x15

## **DATI ANALITICI**

### **ISCRIZIONI**

Classe di appartenenza: didascalica

Tecnica di scrittura: a penna

Posizione: Sul fronte del telaio. In alto.

Trascrizione: La Pinetina - Appiano G. CO 483/85

**STEMMI/MARCHI/TIMBRI [1 / 2]**

Classe di appartenenza: etichetta

Qualificazione: commerciale

Identificazione: I - BUGA s.a.s.

Quantità: 1

Posizione: Sul fronte del telaio. In alto.

**Descrizione**

Rettangolare bianca con fascia centrale azzurra. A sinistra scritta tipografica "I - BUGA s.a.s./ 20149 MILANO - Via Pagliano, 31/ TELEFONI 48.00.51.06 - 48.00.59.96"; al centro della fascia azzurra disegno a stampa di un biplano a elica e scritta tipografica "FOTOCINEMATOGRAFIA AEREA PUBBLICITA"; a destra scritta tipografica "SOGGETTO/ N./ LOCALITA'/ (PROV.)".

**STEMMI/MARCHI/TIMBRI [2 / 2]**

Classe di appartenenza: etichetta

Qualificazione: commerciale

Identificazione: Aut. SMA

Quantità: 1

Posizione: Sul retro del telaio. Incollata tra il telaio e l'immagine.

**Descrizione**

Rettangolare bianca con scritta a stampa integrata a penna "E' vietato togliere dalla custodia o riprodurre le diapositive inviate in visione / AUT. SMA n. 262/ del 21 MAR 1991"

Indicazioni sull'oggetto: Fotocolor montato su un telaio in plastica nera trattenuto da una graffetta.

## CONSERVAZIONE

**STATO DI CONSERVAZIONE**

Stato di conservazione: buono

## CONDIZIONE GIURIDICA E VINCOLI

**CONDIZIONE GIURIDICA**

Indicazione generica: proprietà Ente pubblico territoriale

Indicazione specifica: Comune di Milano

Indirizzo: Piazza della Scala, 2 - 20121 Milano

**ACQUISIZIONE**



Tipo acquisizione: successione

Nome: Bugamelli Annalena

Data acquisizione: 2004

Luogo acquisizione: Milano

## **FONTI E DOCUMENTI DI RIFERIMENTO**

### **DOCUMENTAZIONE FOTOGRAFICA**

Codice univoco della risorsa: SC\_F\_SUP-3a050-0000118\_IMG-0000001648

Genere: documentazione allegata

Tipo: matrice digitale colore

Codice identificativo: Lomb06\_483-85

Collocazione del file nell'archivio locale: BUGA\Lombardia

Nome del file originale: BUGA\_Lomb06\_483-85.jpg

## **ACCESSO AI DATI**

### **SPECIFICHE DI ACCESSO AI DATI**

Profilo di accesso: 1

Motivazione: scheda contenente dati liberamente accessibili

## **COMPILAZIONE**

### **COMPILAZIONE**

Anno di redazione: 2005

Ente compilatore: Civico Archivio Fotografico di Milano

Nome: Gnocchi, Marina

Referente scientifico: Paoli, Silvia

Funzionario responsabile: Paoli, Silvia

