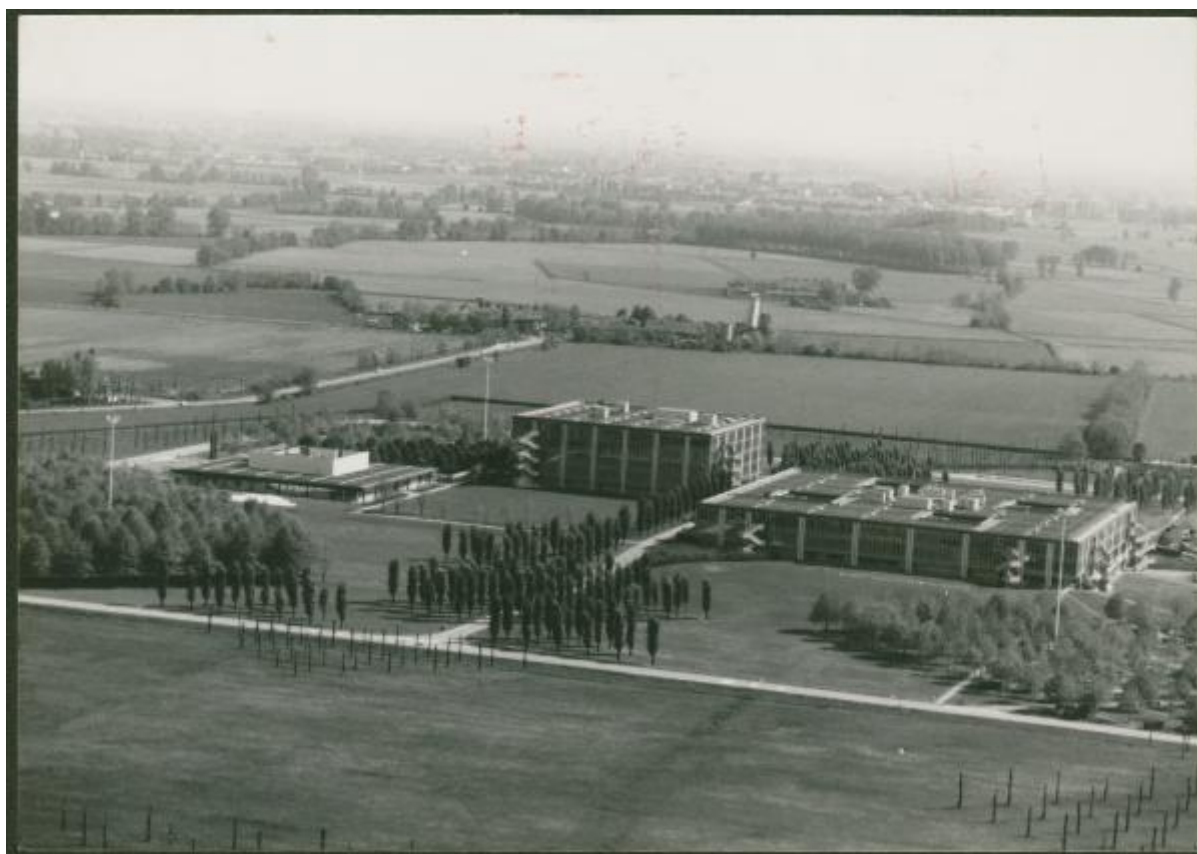


# Segrate. Centro direzionale. Campagna. Veduta aerea.

## I-BUGA



Link risorsa: <https://www.lombardiabeniculturali.it/fotografie/schede/IMM-3a050-0001203/>

Scheda SIRBeC: <https://www.lombardiabeniculturali.it/fotografie/schede-complete/IMM-3a050-0001203/>

## CODICI

Unità operativa: 3a050

Numero scheda: 1203

Codice scheda: IMM-3a050-0001203

Tipo di scheda: AFRLIMM

## SOGGETTO

### SOGGETTO

Indicazioni sul soggetto: Potrebbe trattarsi del centro uffici della Fininvest a Segrate.

Identificazione: Segrate. Centro direzionale. Campagna. Veduta aerea.

### CLASSIFICAZIONE

Altra classificazione: reportage

Tipo classificazione: Classificazione per genere fotografico Archivi dell'Immagine - Regione Lombardia

### THESAURUS [1 / 3]

Descrittore: città

Tipo thesaurus: Thesaurus AESS, Archivi dell'Immagine - Regione Lombardia

### THESAURUS [2 / 3]

Descrittore: architettura

Tipo thesaurus: Thesaurus AESS, Archivi dell'Immagine - Regione Lombardia

### THESAURUS [3 / 3]

Descrittore: terziario

## LUOGO E DATA DELLA RIPRESA

### LOCALIZZAZIONE

Stato: Italia

Regione: Lombardia

Provincia: MI

Comune: Milano

Data: 1991

## DATAZIONE GENERICA

Secolo: XX

Frazione di secolo: fine

## DEFINIZIONE CULTURALE

### AUTORE DELLA FOTOGRAFIA

Nome di persona o ente: I-BUGA

Tipo intestazione: E

Dati anagrafici/estremi cronologici: notizie 1969-1998

Riferimento all'intervento: fotografo principale

Codice scheda autore: AUF-3a050-0000001

Indicazione del nome e dell'indirizzo

I-BUGA s.a.s. di A. Bugamelli & C. fotocinematografia aerea - pubblicità - via Pagliano 31 - 20149 Milano

Motivazione dell'attribuzione: iscrizione

## COMPILAZIONE

### COMPILAZIONE

Anno di redazione: 2005

Ente compilatore: Civico Archivio Fotografico di Milano

Nome: Gnocchi, Marina

Referente scientifico: Paoli, Silvia

Funzionario responsabile: Paoli, Silvia

## SUPPORTO COLLEGATO: AFRLSUP - SUP-3a050-0001275 [1 / 1]

### CODICI

Unità operativa: 3a050

Numero scheda: 1275

Codice scheda: SUP-3a050-0001275

### RIFERIMENTO SCHEDA IMMAGINE

Codice IDK della scheda immagine: IMM-3a050-0001203

Tipo scheda: F

Livello ricerca: I

### CODICE UNIVOCO

Codice regione: 03

Ente schedatore: R03/ Civico Archivio Fotografico di Milano

Ente competente: S27

### OGGETTO

#### OGGETTO

Definizione dell'oggetto: positivo

Natura biblioteconomica dell'oggetto: m

Originalità: originale

#### QUANTITA'

Numero oggetti/elementi: 1

### SOGGETTO

#### TITOLO

Titolo attribuito: Segrate. Centro direzionale.

Specifiche titolo: del catalogatore

### LOCALIZZAZIONE GEOGRAFICO-AMMINISTRATIVA

#### INDICAZIONE DEL CONTENITORE FISICO

Codice del contenitore fisico: 19

Categoria del contenitore fisico: architettura

#### **LOCALIZZAZIONE GEOGRAFICO-AMMINISTRATIVA ATTUALE**

Stato: Italia

Regione: Lombardia

Provincia: MI

Nome provincia: Milano

Codice ISTAT comune: 015146

Comune: Milano

#### **COLLOCAZIONE SPECIFICA**

Tipologia: castello

Denominazione: Castello Sforzesco - complesso

Indirizzo: Piazza Castello

Denominazione struttura conservativa - livello 1: Raccolte Grafiche e Fotografiche del Castello Sforzesco

Denominazione struttura conservativa - livello 2: Civico Archivio Fotografico

Tipologia struttura conservativa: archivio

#### **ALTRE LOCALIZZAZIONI GEOGRAFICO-AMMINISTRATIVE**

Tipo di localizzazione: luogo di provenienza/collocazione precedente

#### **LOCALIZZAZIONE GEOGRAFICO-AMMINISTRATIVA [1 / 2]**

Stato: Italia

Regione: Lombardia

Provincia: MI

Comune: Milano

#### **COLLOCAZIONE SPECIFICA [1 / 2]**

Tipologia: casa

Denominazione: abitazione dell'autore

Denominazione spazio viabilistico: Via Civitali, 58. Milano

Denominazione struttura conservativa - livello 1: fondo Bugamelli

#### **DATA [1 / 2]**

Data ingresso: 1998

Data uscita: 2004

Tipo di localizzazione: luogo di provenienza/collocazione precedente

#### **LOCALIZZAZIONE GEOGRAFICO-AMMINISTRATIVA [2 / 2]**

Stato: Italia

Regione: Lombardia

Provincia: MI

Comune: Milano

#### **COLLOCAZIONE SPECIFICA [2 / 2]**

Tipologia: casa

Denominazione: sede ditta

Denominazione spazio viabilistico: Via Pagliano 31 - Milano

Denominazione struttura conservativa - livello 1: archivio I - Buga

#### **DATA [2 / 2]**

Data ingresso: 1991

Data uscita: 1998

### **UBICAZIONE**

#### **UBICAZIONE FOTO**

Fondo: Annalena Bugamelli

Sezione: BUGA

Collocazione: BUGA 134/91 - scatola Lombardia 7

#### **INVENTARIO**

Data: 2005

Numero di inventario di categoria: BUGA 134/91

### **CRONOLOGIA**

#### **CRONOLOGIA GENERICA**

Secolo: XX

Frazione di secolo: fine

## CRONOLOGIA SPECIFICA

Da: 1991

A: 1991

## MOTIVAZIONE CRONOLOGIA

Motivazione: data

Specifiche: iscrizione

## DATI TECNICI

Indicazione di colore: BN

Materia e tecnica: gelatina bromuro d'argento/carta

## MISURE

Tipo misure: telaio

Unità di misura: cm

Formato: 10x15

## DATI ANALITICI

### ISCRIZIONI

Classe di appartenenza: didascalica

Tecnica di scrittura: mista

Posizione: Sul verso del supporto primario. In alto.

Trascrizione: 19A. FININVEST - SEGRATE?. 134/91

### STEMMI/MARCHI/TIMBRI

Classe di appartenenza: timbro

Qualificazione: di autorizzazione

Identificazione: Stato Maggiore Aeronautica

Quantità: 1

Posizione: Sul verso del supporto primario

### Descrizione

Timbro rettangolare a inchiostro rosso "STATO MAGGIORE AERONAUTICA 2° REPARTO Il presente fotogramma, ai sensi del R.D.L. n. 1732 del 22 Luglio 1939, viene concesso alla "divulgazione". Su di esso dovrà essere riportata la seguente determinazione: 28.3.91. 0277. 00130. DATA N. CONC. N° Fotogramma S.M.A."

## CONSERVAZIONE

### STATO DI CONSERVAZIONE

Stato di conservazione: buono

## CONDIZIONE GIURIDICA E VINCOLI

### CONDIZIONE GIURIDICA

Indicazione generica: proprietà Ente pubblico territoriale

Indicazione specifica: Comune di Milano

Indirizzo: Piazza della Scala, 2 - 20121 Milano

### ACQUISIZIONE

Tipo acquisizione: successione

Nome: Bugamelli Annalena

Data acquisizione: 2004

Luogo acquisizione: Milano

## FONTI E DOCUMENTI DI RIFERIMENTO

### DOCUMENTAZIONE FOTOGRAFICA

Codice univoco della risorsa: SC\_F\_SUP-3a050-0001275\_IMG-0000002793

Genere: documentazione allegata

Tipo: matrice digitale colore

Codice identificativo: Lomb07\_134-91

Collocazione del file nell'archivio locale: BUGA\Lombardia

Nome del file originale: BUGA\_Lomb07\_134-91.jpg

## ACCESSO AI DATI

### SPECIFICHE DI ACCESSO AI DATI

Profilo di accesso: 1

Motivazione: bene conservato presso un Ente pubblico



## COMPILAZIONE

### COMPILAZIONE

Anno di redazione: 2005

Ente compilatore: Civico Archivio Fotografico di Milano

Nome: Gnocchi, Marina

Referente scientifico: Paoli, Silvia

Funzionario responsabile: Paoli, Silvia

