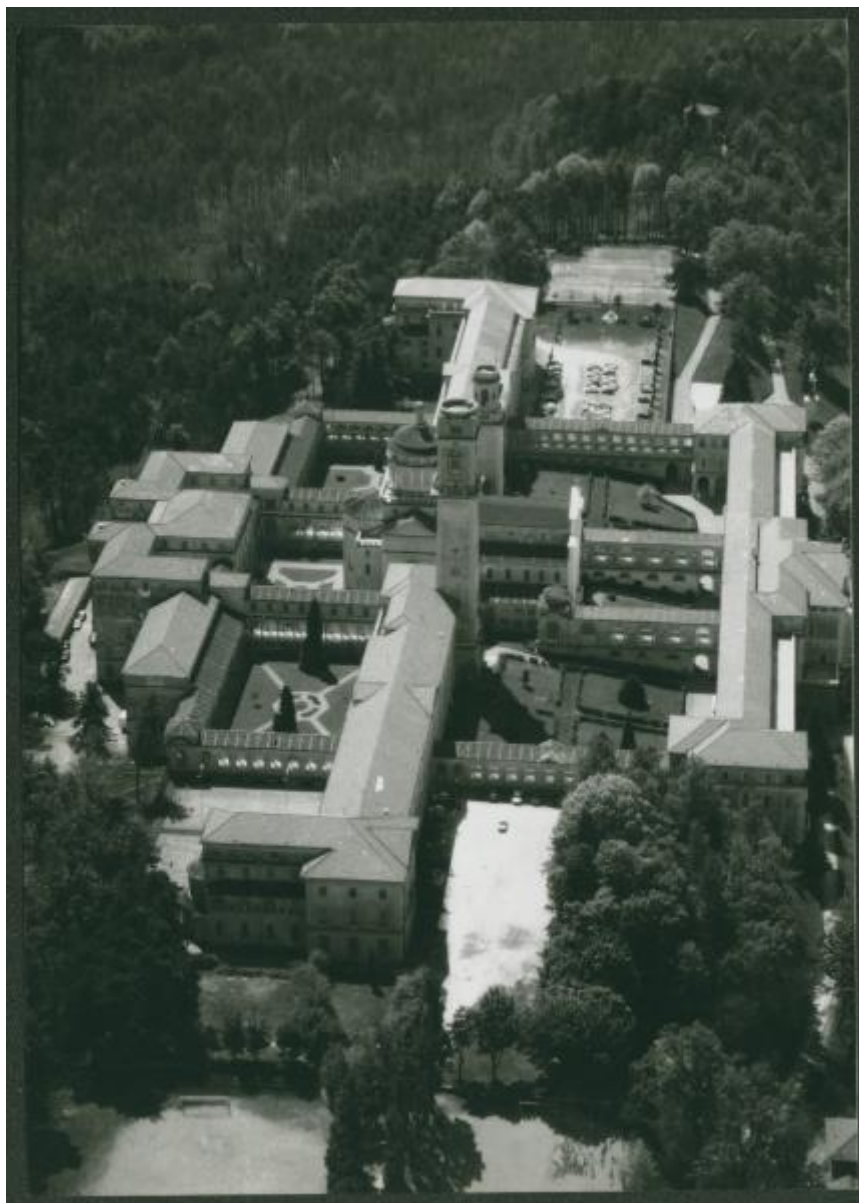


# Venegono. Seminario Arcivescovile di Milano. Veduta aerea.

I-BUGA



Link risorsa: <https://www.lombardiabeniculturali.it/fotografie/schede/IMM-3a050-0001279/>

Scheda SIRBeC: <https://www.lombardiabeniculturali.it/fotografie/schede-complete/IMM-3a050-0001279/>

## CODICI

Unità operativa: 3a050

Numero scheda: 1279

Codice scheda: IMM-3a050-0001279

Tipo di scheda: AFRLIMM

Identificazione: Venegono. Seminario Arcivescovile di Milano. Veduta aerea.

## SOGGETTO

### CLASSIFICAZIONE

Altra classificazione: reportage

Tipo classificazione: Classificazione per genere fotografico Archivi dell'Immagine - Regione Lombardia

### THESAURUS

Descrittore: architettura

Tipo thesaurus: Thesaurus AESS, Archivi dell'Immagine - Regione Lombardia

## LUOGO E DATA DELLA RIPRESA

### LOCALIZZAZIONE

Stato: Italia

Regione: Lombardia

Provincia: VA

Comune: Venegono Inferiore

Data: 1991

### DATAZIONE GENERICA

Secolo: XX

Frazione di secolo: fine

## DEFINIZIONE CULTURALE

### AUTORE DELLA FOTOGRAFIA

Nome di persona o ente: I-BUGA

Tipo intestazione: E

Dati anagrafici/estremi cronologici: notizie 1969-1998

Riferimento all'intervento: fotografo principale

Codice scheda autore: AUF-3a050-0000001

Indicazione del nome e dell'indirizzo

I-BUGA s.a.s. di A. Bugamelli & C. fotocinematografia aerea - pubblicità - via Pagliano 31 - 20149 Milano

Motivazione dell'attribuzione: iscrizione

## COMPILAZIONE

### COMPILAZIONE

Anno di redazione: 2005

Ente compilatore: Civico Archivio Fotografico di Milano

Nome: Gnocchi, Marina

Referente scientifico: Paoli, Silvia

Funzionario responsabile: Paoli, Silvia

**SUPPORTO COLLEGATO: AFRLSUP - SUP-3a050-0001349 [1 / 1]**

**CODICI**

Unità operativa: 3a050

Numero scheda: 1349

Codice scheda: SUP-3a050-0001349

**RIFERIMENTO SCHEDA IMMAGINE**

Codice IDK della scheda immagine: IMM-3a050-0001279

Tipo scheda: F

Livello ricerca: I

**CODICE UNIVOCO**

Codice regione: 03

Ente schedatore: R03/ Civico Archivio Fotografico di Milano

Ente competente: S27

**OGGETTO**

**OGGETTO**

Definizione dell'oggetto: positivo

Natura biblioteconomica dell'oggetto: m

Originalità: originale

**QUANTITA'**

Numero oggetti/elementi: 1

**SOGGETTO**

**TITOLO**

Titolo proprio: Venegono. Seminario.

Specifiche titolo: dell'autore

**LOCALIZZAZIONE GEOGRAFICO-AMMINISTRATIVA**

**INDICAZIONE DEL CONTENITORE FISICO**

Codice del contenitore fisico: 19

Categoria del contenitore fisico: architettura

#### **LOCALIZZAZIONE GEOGRAFICO-AMMINISTRATIVA ATTUALE**

Stato: Italia

Regione: Lombardia

Provincia: MI

Nome provincia: Milano

Codice ISTAT comune: 015146

Comune: Milano

#### **COLLOCAZIONE SPECIFICA**

Tipologia: castello

Denominazione: Castello Sforzesco - complesso

Indirizzo: Piazza Castello

Denominazione struttura conservativa - livello 1: Raccolte Grafiche e Fotografiche del Castello Sforzesco

Denominazione struttura conservativa - livello 2: Civico Archivio Fotografico

Tipologia struttura conservativa: archivio

#### **ALTRE LOCALIZZAZIONI GEOGRAFICO-AMMINISTRATIVE**

Tipo di localizzazione: luogo di provenienza/collocazione precedente

#### **LOCALIZZAZIONE GEOGRAFICO-AMMINISTRATIVA [1 / 2]**

Stato: Italia

Regione: Lombardia

Provincia: MI

Comune: Milano

#### **COLLOCAZIONE SPECIFICA [1 / 2]**

Tipologia: casa

Denominazione: abitazione dell'autore

Denominazione spazio viabilistico: Via Civitali, 58. Milano

Denominazione struttura conservativa - livello 1: fondo Bugamelli

#### **DATA [1 / 2]**

Data ingresso: 1998

Data uscita: 2004

Tipo di localizzazione: luogo di provenienza/collocazione precedente

#### **LOCALIZZAZIONE GEOGRAFICO-AMMINISTRATIVA [2 / 2]**

Stato: Italia

Regione: Lombardia

Provincia: MI

Comune: Milano

#### **COLLOCAZIONE SPECIFICA [2 / 2]**

Tipologia: casa

Denominazione: sede ditta

Denominazione spazio viabilistico: Via Pagliano 31 - Milano

Denominazione struttura conservativa - livello 1: archivio I - Buga

#### **DATA [2 / 2]**

Data ingresso: 1997

Data uscita: 1998

### **UBICAZIONE**

#### **UBICAZIONE FOTO**

Fondo: Annalena Bugamelli

Sezione: BUGA

Collocazione: BUGA 82/91 - scatola Lombardia 7

#### **INVENTARIO**

Data: 2005

Numero di inventario di categoria: BUGA 82/91

### **CRONOLOGIA**

#### **CRONOLOGIA GENERICA**

Secolo: XX

Frazione di secolo: fine

## CRONOLOGIA SPECIFICA

Da: 1991

A: 1991

## MOTIVAZIONE CRONOLOGIA

Motivazione: data

Specifiche: iscrizione

## DATI TECNICI

Indicazione di colore: BN

Materia e tecnica: gelatina bromuro d'argento/carta

## MISURE

Tipo misure: telaio

Unità di misura: cm

Formato: 10x15

## DATI ANALITICI

### ISCRIZIONI

Classe di appartenenza: didascalica

Tecnica di scrittura: mista

Posizione: Sul verso del supporto primario. In alto.

Trascrizione: 21. Seminario Venegono. (VA). 82/91.

### STEMMI/MARCHI/TIMBRI

Classe di appartenenza: timbro

Qualificazione: di autorizzazione

Identificazione: Aut. SMA

Posizione: Sul retro del supporto primario. Al centro.

Descrizione: Timbro a inchiostro azzurro con inserzioni a penna "AUT. SMA N°277 / 28.3.91".

## CONSERVAZIONE

### STATO DI CONSERVAZIONE

Stato di conservazione: buono

## CONDIZIONE GIURIDICA E VINCOLI

### CONDIZIONE GIURIDICA

Indicazione generica: proprietà Ente pubblico territoriale

Indicazione specifica: Comune di Milano

Indirizzo: Piazza della Scala, 2 - 20121 Milano

### ACQUISIZIONE

Tipo acquisizione: successione

Nome: Bugamelli Annalena

Data acquisizione: 2004

Luogo acquisizione: Milano

## FONTI E DOCUMENTI DI RIFERIMENTO

### DOCUMENTAZIONE FOTOGRAFICA

Codice univoco della risorsa: SC\_F\_SUP-3a050-0001349\_IMG-0000002863

Genere: documentazione allegata

Tipo: matrice digitale colore

Codice identificativo: Lomb07\_82-91

Collocazione del file nell'archivio locale: BUGA\Lombardia

Nome del file originale: BUGA\_Lomb07\_82-91.jpg

## ACCESSO AI DATI

### SPECIFICHE DI ACCESSO AI DATI

Profilo di accesso: 1

Motivazione: bene conservato presso un Ente pubblico

## COMPILAZIONE

### COMPILAZIONE

Anno di redazione: 2005



Ente compilatore: Civico Archivio Fotografico di Milano

Nome: Gnocchi, Marina

Referente scientifico: Paoli, Silvia

Funzionario responsabile: Paoli, Silvia

