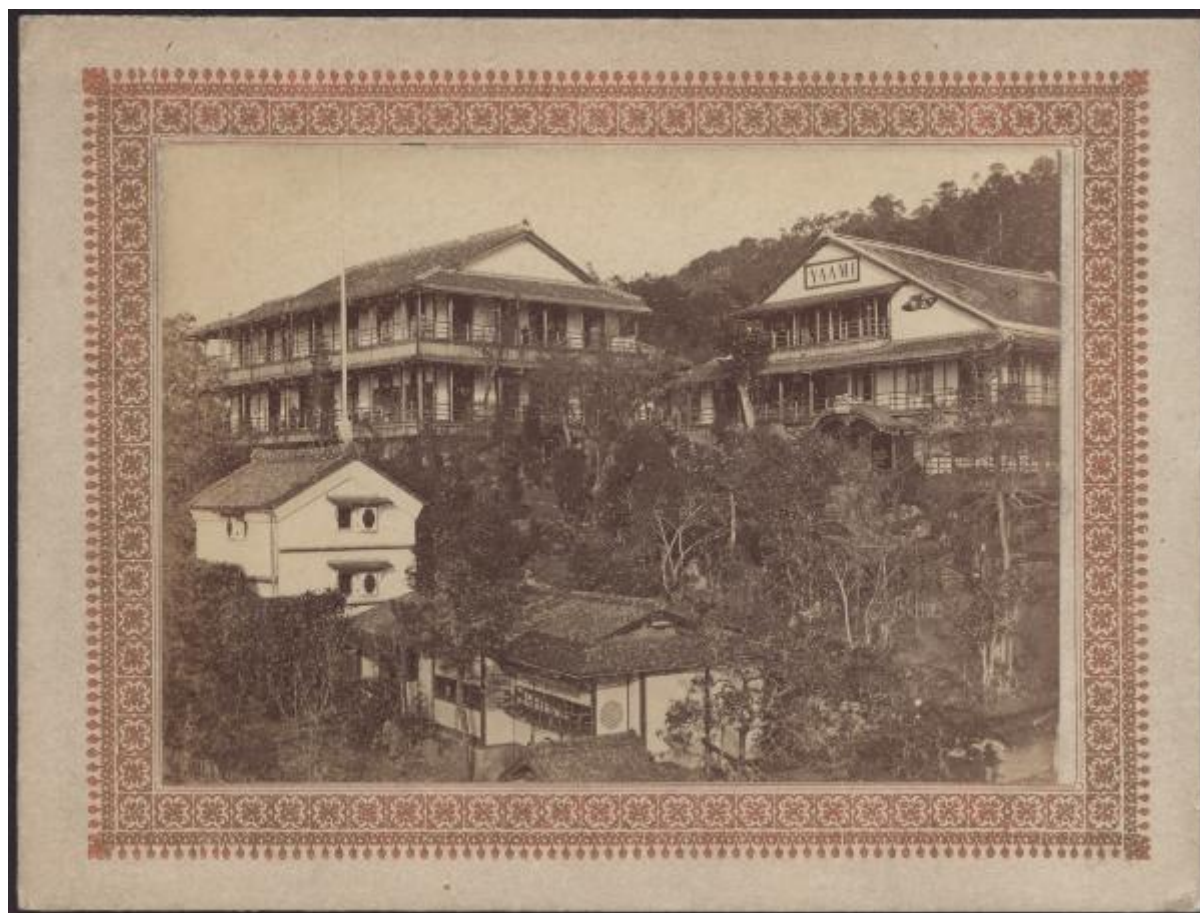


## Giappone - Kyoto - Maruyamacho - Higashiyama - Yaami Hotel - "Meisho"

Non identificato (attr.)



Link risorsa: <https://www.lombardiabeniculturali.it/fotografie/schede/IMM-3a050-0001335/>

Scheda SIRBeC: <https://www.lombardiabeniculturali.it/fotografie/schede-complete/IMM-3a050-0001335/>

## CODICI

Unità operativa: 3a050

Numero scheda: 1335

Codice scheda: IMM-3a050-0001335

Tipo di scheda: AFRLIMM

## SOGGETTO

### SOGGETTO

Indicazioni sul soggetto

Lo scatto ritrae il complesso termale di Yaami, costruito nel quartiere di Higashiyama, nella regione del Kansai. L'hotel Yaami viene aperto dagli anni Settanta dell'Ottocento. Autore di uno scatto simile è Yokoyama Matsusaburo, ca. 1870. L'immagine rientra nella categoria "Meisho" (vedute di luoghi celebri del Giappone).

Identificazione: Giappone - Kyoto - Maruyamacho - Higashiyama - Yaami Hotel - "Meisho"

### CLASSIFICAZIONE

Altra classificazione: architettura

Tipo classificazione: Classificazione per genere fotografico Archivi dell'Immagine - Regione Lombardia

### THESAURUS

Descrittore: alberghi / locande

Tipo thesaurus: Thesaurus AESS, Archivi dell'Immagine - Regione Lombardia

## LUOGO E DATA DELLA RIPRESA

### LOCALIZZAZIONE

Stato: Giappone

Regione: Kansai

Provincia: Ky

Altra località: Giappone - Kyoto

Occasione

Cfr: Kusakabe Kimbei, 1310 YAAMI HOTEL KIOTO, Nagasaki University Metadata Database of Japanese Old Photographs in Bakumatsu-Meiji Periods

Cfr: Yokoyama Matsusaburo, Yami Hotel, 1870 ca., Collezione Vittorio

Data: sec. XIX/ultimo quarto

### DATAZIONE GENERICA

Secolo: XIX

Frazione di secolo: ultimo quarto

#### **DATAZIONE SPECIFICA**

Da: 1875

Validità: post

A: 1899

Validità: ante

### **DEFINIZIONE CULTURALE**

#### **AUTORE DELLA FOTOGRAFIA**

Nome di persona o ente: Non identificato

Tipo intestazione: P

Riferimento all'autore: attr.

Riferimento all'intervento: fotografo principale

Codice scheda autore: AUF-3a230-0000053

Motivazione dell'attribuzione: n.r.

#### **ALTRE ATTRIBUZIONI**

Nome di persona o ente: Kimbei, Kusakabe

Tipo intestazione: P

Codice scheda autore: AUF-3a050-0000020

Sigla per citazione: 00000826

Motivazione dell'attribuzione: confronto

### **COMPILAZIONE**

#### **COMPILAZIONE**

Anno di redazione: 2006

Ente compilatore: Civico Archivio Fotografico di Milano

Nome: Gnocchi, Marina

Referente scientifico: Paoli, Silvia

Funzionario responsabile: Paoli, Silvia

**AGGIORNAMENTO-REVISIONE**

Data: 2017

Nome: Bani, Eleonora

Ente: Civico Archivio Fotografico - Milano

Referente scientifico: Paoli, Silvia

Funzionario responsabile: Paoli, Silvia

## SUPPORTO COLLEGATO: AFRLSUP - SUP-3a050-0001415 [1 / 1]

### CODICI

Unità operativa: 3a050

Numero scheda: 1415

Codice scheda: SUP-3a050-0001415

### RIFERIMENTO SCHEDA IMMAGINE

Codice IDK della scheda immagine: IMM-3a050-0001335

Tipo scheda: F

Livello ricerca: I

### CODICE UNIVOCO

Codice regione: 03

Ente schedatore: R03/ Civico Archivio Fotografico di Milano

Ente competente: S27

### OGGETTO

#### OGGETTO

Definizione dell'oggetto: positivo

Natura biblioteconomica dell'oggetto: m

Originalità: originale

#### QUANTITA'

Numero oggetti/elementi: 1

### SOGGETTO

#### TITOLO

Titolo proprio: Ya-ami hotel. Maruyama. Kioto

Specifiche titolo: dell'autore

### LOCALIZZAZIONE GEOGRAFICO-AMMINISTRATIVA

#### INDICAZIONE DEL CONTENITORE FISICO

Codice del contenitore fisico: 19

Categoria del contenitore fisico: architettura

### **LOCALIZZAZIONE GEOGRAFICO-AMMINISTRATIVA ATTUALE**

Stato: Italia

Regione: Lombardia

Provincia: MI

Nome provincia: Milano

Codice ISTAT comune: 015146

Comune: Milano

### **COLLOCAZIONE SPECIFICA**

Tipologia: castello

Denominazione: Castello Sforzesco - complesso

Indirizzo: Piazza Castello

Denominazione struttura conservativa - livello 1: Raccolte Grafiche e Fotografiche del Castello Sforzesco

Denominazione struttura conservativa - livello 2: Civico Archivio Fotografico

Tipologia struttura conservativa: archivio

## **UBICAZIONE**

### **UBICAZIONE FOTO**

Fondo: Vedute Estere

Sezione: VE

Collocazione: VE B 23

Insieme: 3

### **INVENTARIO**

Data: 2002

Collocazione: informatizzato

Numero di inventario generale: VE B 23

## **CRONOLOGIA**

### **CRONOLOGIA GENERICA**

Secolo: XIX

Frazione di secolo: ultimo quarto

### **CRONOLOGIA SPECIFICA**

Da: 1875

Validità: post

A: 1899

Validità: ante

### **MOTIVAZIONE CRONOLOGIA [1 / 3]**

Motivazione: bibliografia

Specifiche: Nagasaki University, Metadata Database of Japanese Old Photographs in Bakumatsu-Meiji Periods

### **MOTIVAZIONE CRONOLOGIA [2 / 3]**

Motivazione: confronto

Specifiche: Kusakabe Kimbei, 1310 YAAMI HOTEL KIOTO

### **MOTIVAZIONE CRONOLOGIA [3 / 3]**

Motivazione: confronto

Specifiche: Yokoyama Matsusaburo, Yami Hotel, ca. 1870

## **DATI TECNICI**

Indicazione di colore: BN

Materia e tecnica: albumina/carta

### **MISURE [1 / 2]**

Tipo misure: supporto primario

Unità di misura: mm

Altezza: 100

Larghezza: 140

### **MISURE [2 / 2]**

Tipo misure: supporto secondario

Unità di misura: mm

Altezza: 140

Larghezza: 180

## DATI ANALITICI

### ISCRIZIONI [1 / 3]

Classe di appartenenza: documentaria

Tecnica di scrittura: a matita

Posizione: Sul retro del supporto secondario, in alto a destra

Trascrizione: 57.

### ISCRIZIONI [2 / 3]

Classe di appartenenza: documentaria

Tecnica di scrittura: a penna

Posizione: Sul retro del supporto secondario, in basso a sinistra

Trascrizione: V.E. B. 23

### ISCRIZIONI [3 / 3]

Classe di appartenenza: didascalica

Lingua: inglese

Tecnica di scrittura: tipografica

Posizione: Sul verso del supporto secondario, al centro

Trascrizione

Ya-Ami Hotel / Maruyama / Kioto Japan/ Ideogrammi giapponesi (ripetono l'informazione Maruyama, Kyoto, Giappone, hotel. I kanji (caratteri giapponesi), tuttavia, sono riportati al contrario, secondo la modalità di lettura da destra a sinistra).

### STEMMI/MARCHI/TIMBRI

Classe di appartenenza: timbro

Qualificazione: di collezione

Identificazione: timbro di carico

Quantità: 1

Posizione: Sul verso del supporto secondario, in basso, a destra

Descrizione: timbro a inchiostro nero: 1834

## CONSERVAZIONE

### STATO DI CONSERVAZIONE

Data: 2006

Stato di conservazione: buono



## RESTAURI E ANALISI

### RESTAURI

Data: 1999

Ente responsabile: SPSAE MI

Nome operatore: Studio Berselli s.a.s.

Ente finanziatore: Comune di Milano - Civiche Raccolte d'Arte Applicata ed Incisioni - Archivio Fotografico

## CONDIZIONE GIURIDICA E VINCOLI

### CONDIZIONE GIURIDICA

Indicazione generica: proprietà Ente pubblico territoriale

Indicazione specifica: Comune di Milano

Indirizzo: Piazza della Scala, 2 - 20121 Milano

### ACQUISIZIONE

Tipo acquisizione: donazione

Nome: Villa, Filippo Benvenuto

Data acquisizione: 1943

Luogo acquisizione: Milano

## FONTI E DOCUMENTI DI RIFERIMENTO

### DOCUMENTAZIONE FOTOGRAFICA

Codice univoco della risorsa: SC\_F\_SUP-3a050-0001415\_IMG-0000033435

Genere: documentazione allegata

Tipo: matrice digitale colore

Collocazione del file nell'archivio locale: VE\VE\_B

Nome del file originale: VE\_B\_23.jpg

### BIBLIOGRAFIA [1 / 2]

Genere: bibliografia di confronto

Autore: Bennett, Terry

Titolo libro o rivista: Photography in Japan, 1853-1912

Luogo di edizione: Boston

Anno di edizione: 2007

Codice scheda bibliografia: 3a240-00006

## **BIBLIOGRAFIA [2 / 2]**

Genere: bibliografia di confronto

Titolo libro o rivista: Yume. Sogni giapponesi. Fotografie del XIX secolo

Luogo di edizione: Pordenone

Anno di edizione: 2015

Codice scheda bibliografia: 3a240-00003

V., pp., nn.: Pag.62

V., tavv., figg.: Tav.45

## **ACCESSO AI DATI**

### **SPECIFICHE DI ACCESSO AI DATI**

Profilo di accesso: 1

Motivazione: bene conservato presso un Ente pubblico

## **COMPILAZIONE**

### **COMPILAZIONE**

Anno di redazione: 2006

Ente compilatore: Civico Archivio Fotografico di Milano

Nome: Gnocchi, Marina

Referente scientifico: Paoli, Silvia

Funzionario responsabile: Paoli, Silvia

### **AGGIORNAMENTO-REVISIONE**

Anno di aggiornamento/revisione: 2017

Nome: Bani, Eleonora

Ente compilatore: Civico Archivio Fotografico - Milano

Referente scientifico: Paoli, Silvia

Funzionario responsabile: Paoli, Silvia

