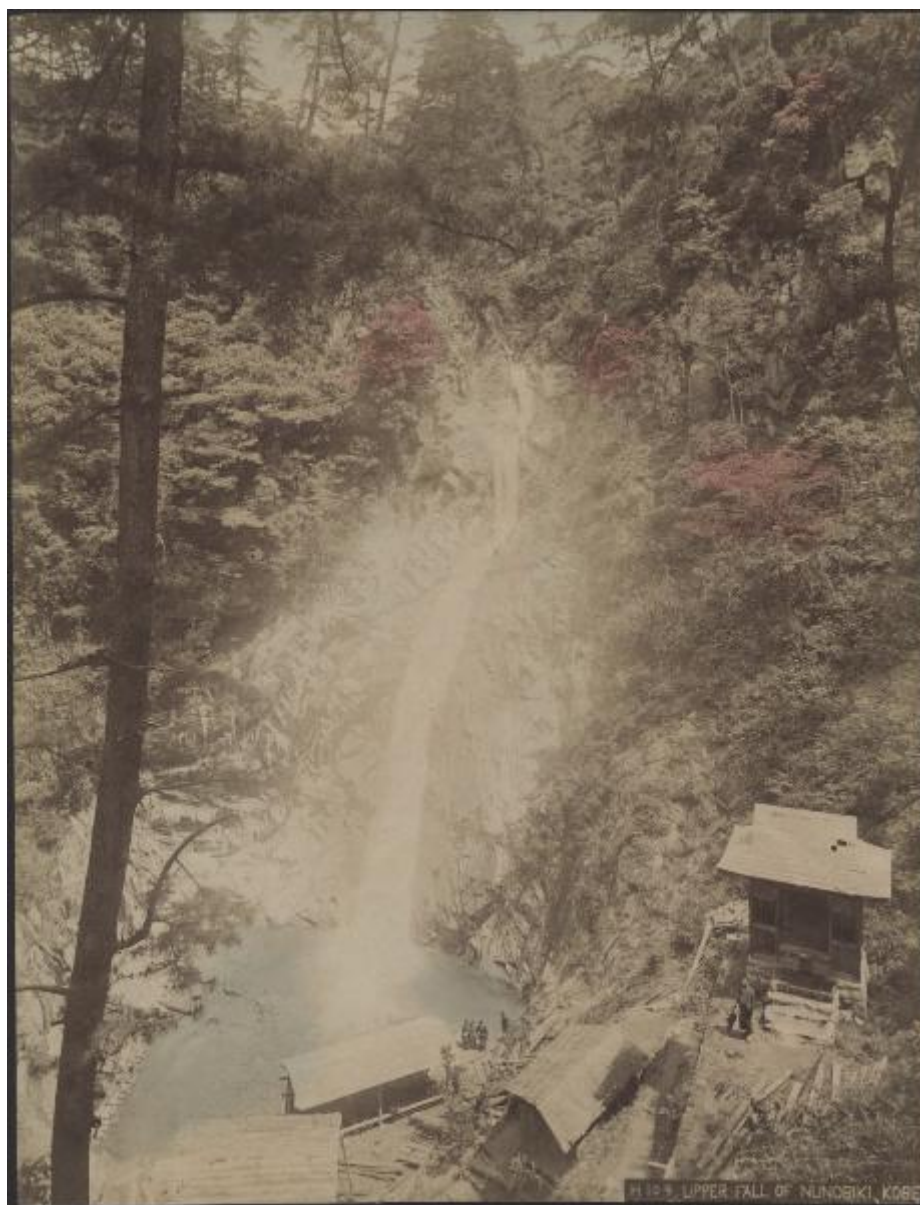


# Giappone - Prefettura di Hyogo - Kobe - Cascate di Nunobiki - "Meisho"

Ogawa, Kazumasa (attr.)



Link risorsa: <https://www.lombardiabeniculturali.it/fotografie/schede/IMM-3a050-0001339/>

Scheda SIRBeC: <https://www.lombardiabeniculturali.it/fotografie/schede-complete/IMM-3a050-0001339/>

## CODICI

Unità operativa: 3a050

Numero scheda: 1339

Codice scheda: IMM-3a050-0001339

Tipo di scheda: AFRLIMM

## SOGGETTO

### SOGGETTO

Indicazioni sul soggetto

Soggetto dello scatto sono le cascate Nunobiki, rese famose dallo "Ise monogatari" e tra i soggetti più amati nelle stampe Ukiyo-e. Le Nunobiki, costituite da più cascate collocate a varie altitudini, hanno origine dal fiume Ikuta (Ikutagawa).

La veduta è animata da alcune persone in abiti tradizionali, che si trovano nella parte inferiore delle cascate, vicino ad un piccolo santuario Shinto. L'immagine rientra nella categoria "Meisho", che comprende le vedute di luoghi celebri del Giappone.

L'immagine rientra nella categoria "Meisho" (vedute dei luoghi celebri del Giappone).

Identificazione: Giappone - Prefettura di Hyogo - Kobe - Cascate di Nunobiki - "Meisho"

### CLASSIFICAZIONE

Altra classificazione: paesaggio

Tipo classificazione: Classificazione per genere fotografico Archivi dell'Immagine - Regione Lombardia

### THESAURUS [1 / 2]

Descrittore: acqua

### THESAURUS [2 / 2]

Descrittore: natura

## LUOGO E DATA DELLA RIPRESA

### LOCALIZZAZIONE

Stato: Giappone

Regione: Kansai

Provincia: Pr

Altra località: Giappone - Kobe

Occasione: Periodo di attività di Ogawa Kazumasa, 1880-1893 ca.

Data: sec. XIX/ ultimo quarto

#### **DATAZIONE GENERICA**

Secolo: XIX

Frazione di secolo: ultimo quarto

#### **DATAZIONE SPECIFICA**

Da: 1880

Validità: post

A: 1893

Validità: ante

### **DEFINIZIONE CULTURALE**

#### **AUTORE DELLA FOTOGRAFIA**

Nome di persona o ente: Ogawa, Kazumasa

Tipo intestazione: P

Dati anagrafici/estremi cronologici: 1860-1929

Riferimento all'autore: attr.

Riferimento all'intervento: fotografo principale

Codice scheda autore: AUF-3a050-0000019

Motivazione dell'attribuzione [1 / 2]: bibliografia

Motivazione dell'attribuzione [2 / 2]: confronto

Specifiche sull'attribuzione: Nagasaki Metadata Database of Japanese [...]

#### **ALTRE ATTRIBUZIONI**

Nome di persona o ente: Shin-e-do

Tipo intestazione: P

Codice scheda autore: AUF-3a050-0000017

Sigla per citazione: 00000684

Motivazione dell'attribuzione: timbro

### **COMPILAZIONE**

#### **COMPILAZIONE**

Anno di redazione: 2006

Ente compilatore: Civico Archivio Fotografico di Milano

Nome: Gnocchi, Marina

Referente scientifico: Paoli, Silvia

Funzionario responsabile: Paoli, Silvia

**AGGIORNAMENTO-REVISIONE**

Data: 2017

Nome: Bani, Eleonora

Ente: Civico Archivio Fotografico - Milano

Referente scientifico: Paoli, Silvia

Funzionario responsabile: Paoli, Silvia

## SUPPORTO COLLEGATO: AFRLSUP - SUP-3a050-0001419 [1 / 1]

### CODICI

Unità operativa: 3a050

Numero scheda: 1419

Codice scheda: SUP-3a050-0001419

### RIFERIMENTO SCHEDA IMMAGINE

Codice IDK della scheda immagine: IMM-3a050-0001339

Tipo scheda: F

Livello ricerca: I

### CODICE UNIVOCO

Codice regione: 03

Ente schedatore: R03/ Civico Archivio Fotografico di Milano

Ente competente: S27

### OGGETTO

#### OGGETTO

Definizione dell'oggetto: positivo

Natura biblioteconomica dell'oggetto: m

Originalità: originale

#### QUANTITA'

Numero oggetti/elementi: 1

### SOGGETTO

#### TITOLO

Titolo proprio: H 104 Upper fall of Nunobiki

Specifiche titolo: dell'autore

### LOCALIZZAZIONE GEOGRAFICO-AMMINISTRATIVA

#### INDICAZIONE DEL CONTENITORE FISICO

Codice del contenitore fisico: 19

Categoria del contenitore fisico: architettura

### **LOCALIZZAZIONE GEOGRAFICO-AMMINISTRATIVA ATTUALE**

Stato: Italia

Regione: Lombardia

Provincia: MI

Nome provincia: Milano

Codice ISTAT comune: 015146

Comune: Milano

### **COLLOCAZIONE SPECIFICA**

Tipologia: castello

Denominazione: Castello Sforzesco - complesso

Indirizzo: Piazza Castello

Denominazione struttura conservativa - livello 1: Raccolte Grafiche e Fotografiche del Castello Sforzesco

Denominazione struttura conservativa - livello 2: Civico Archivio Fotografico

Tipologia struttura conservativa: archivio

## **UBICAZIONE**

### **UBICAZIONE FOTO**

Fondo: Vedute Estere

Sezione: VE

Collocazione: VE C 35

Insieme: 3

### **INVENTARIO**

Data: 2002

Collocazione: informatizzato

Numero di inventario generale: VE C 35

## **CRONOLOGIA**

### **CRONOLOGIA GENERICA**

Secolo: XIX

Frazione di secolo: ultimo quarto

### **CRONOLOGIA SPECIFICA**

Da: 1880

Validità: post

A: 1901

Validità: ante

### **MOTIVAZIONE CRONOLOGIA [1 / 3]**

Motivazione: analisi tecnico-formale

Specifiche: Tipologia stampa e coloritura a mano

### **MOTIVAZIONE CRONOLOGIA [2 / 3]**

Motivazione: confronto

Specifiche: Medesimo scatto di Ogawa Kazumasa

### **MOTIVAZIONE CRONOLOGIA [3 / 3]**

Motivazione: timbro

Specifiche: Studio fotografico Shin-e-Do, attivo tra 1894-1901

## **DATI TECNICI**

Indicazione di colore: CM

Materia e tecnica: albumina/carta

### **MISURE**

Tipo misure: supporto primario

Unità di misura: mm

Altezza: 202

Larghezza: 265

Formato: 21x27

## **DATI ANALITICI**

### **ISCRIZIONI [1 / 3]**

Classe di appartenenza: didascalica

Tecnica di scrittura: fotografica

Posizione: sull'immagine: in basso: a destra

Trascrizione: H 104. Upper fall of Nunobiki, Kobe

### **ISCRIZIONI [2 / 3]**

Classe di appartenenza: documentaria

Tecnica di scrittura: a matita

Posizione: Sul verso del supporto primario, in basso a sinistra

Trascrizione: 3629

### **ISCRIZIONI [3 / 3]**

Classe di appartenenza: documentaria

Tecnica di scrittura: a matita

Posizione: Sul verso del supporto primario, in basso a destra

Trascrizione: V.E.C 35

### **STEMMI/MARCHI/TIMBRI**

Classe di appartenenza: timbro

Qualificazione: commerciale

Identificazione: Photograoher's SHIN-E-DO Kobe Japan

Quantità: 1

Posizione: Sul verso del supporto primario, in basso, a sinistra

Descrizione: timbro ovale a inchiostro blu: "Photograoher's /SHIN-E-DO /Kobe Japan"

## **CONSERVAZIONE**

### **STATO DI CONSERVAZIONE**

Data: 2006

Stato di conservazione: buono

## **RESTAURI E ANALISI**

### **RESTAURI**

Data: 1999

Ente responsabile: SPSAE MI



Nome operatore: Studio Berselli s.a.s.

Ente finanziatore: Comune di Milano - Civiche Raccolte d'Arte Applicata ed Incisioni - Archivio Fotografico

## CONDIZIONE GIURIDICA E VINCOLI

### CONDIZIONE GIURIDICA

Indicazione generica: proprietà Ente pubblico territoriale

Indicazione specifica: Comune di Milano

Indirizzo: Piazza della Scala, 2 - 20121 Milano

### ACQUISIZIONE

Tipo acquisizione: donazione

Nome: Orombelli, Alfonso

Data acquisizione: 1961

Luogo acquisizione: Milano

## FONTI E DOCUMENTI DI RIFERIMENTO

### DOCUMENTAZIONE FOTOGRAFICA

Codice univoco della risorsa: SC\_F\_SUP-3a050-0001419\_IMG-0000033439

Genere: documentazione allegata

Tipo: matrice digitale colore

Collocazione del file nell'archivio locale: VE\VE\_C

Nome del file originale: VE\_C\_35.jpg

### BIBLIOGRAFIA

Genere: bibliografia di confronto

Autore: Bennett, Terry

Titolo libro o rivista: Photography in Japan, 1853-1912

Luogo di edizione: Boston

Anno di edizione: 2007

Codice scheda bibliografia: 3a240-00006

## ACCESSO AI DATI

## **SPECIFICHE DI ACCESSO AI DATI**

Profilo di accesso: 1

Motivazione: bene conservato presso un Ente pubblico

## **COMPILAZIONE**

### **COMPILAZIONE**

Anno di redazione: 2006

Ente compilatore: Civico Archivio Fotografico di Milano

Nome: Gnocchi, Marina

Referente scientifico: Paoli, Silvia

Funzionario responsabile: Paoli, Silvia

### **AGGIORNAMENTO-REVISIONE**

Anno di aggiornamento/revisione: 2017

Nome: Bani, Eleonora

Ente compilatore: Civico Archivio Fotografico - Milano

Referente scientifico: Paoli, Silvia

Funzionario responsabile: Paoli, Silvia



11.10.13 UPPER FALL OF NUNOBIKI, KOBE.