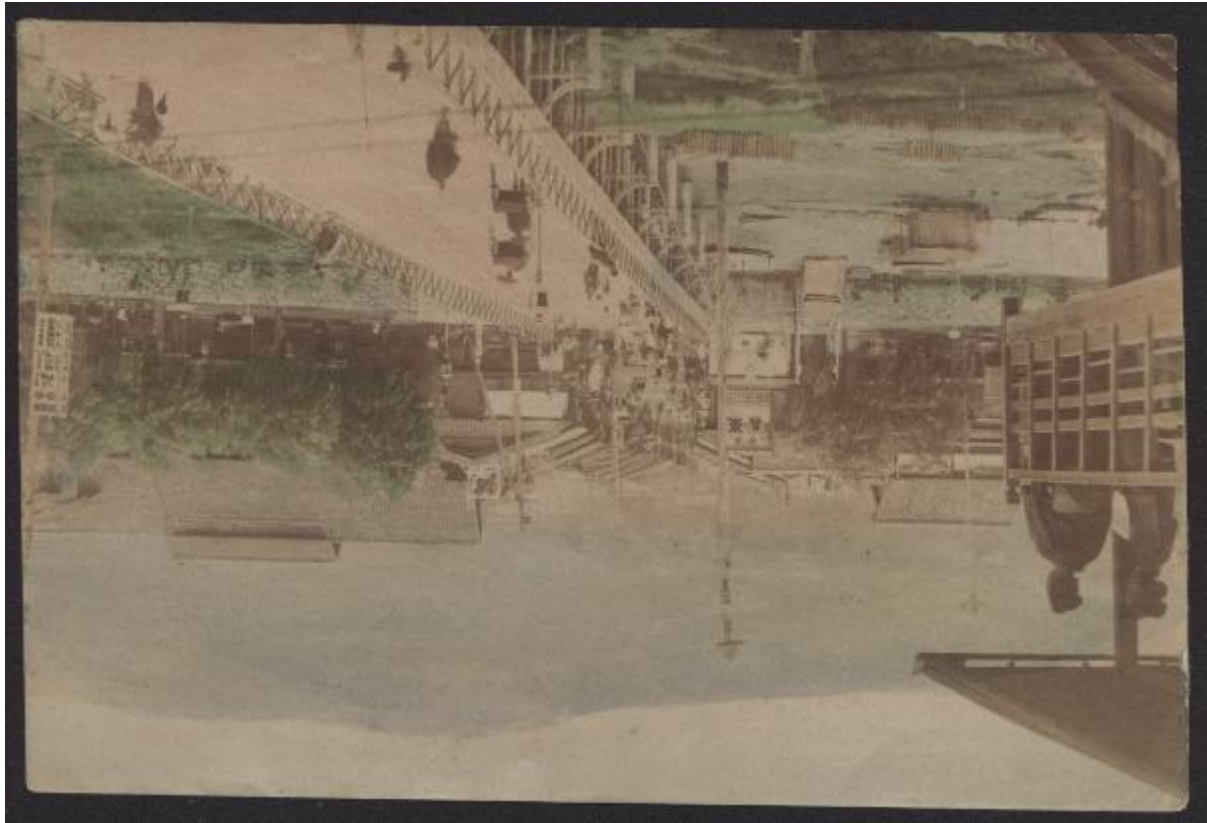


Giappone - Kyoto - Higashiyama - Ponte Shijo Ohashi - "Meisho"

Non identificato



Link risorsa: <https://www.lombardiabeniculturali.it/fotografie/schede/IMM-3a050-0001349/>

Scheda SIRBeC: <https://www.lombardiabeniculturali.it/fotografie/schede-complete/IMM-3a050-0001349/>

CODICI

Unità operativa: 3a050

Numero scheda: 1349

Codice scheda: IMM-3a050-0001349

Tipo di scheda: AFRLIMM

SOGGETTO

SOGGETTO

Indicazioni sul soggetto

Lo scatto presenta una veduta del ponte Shijo Ohashi e dello Yaami Hotel, nella prefettura di Kyoto. In lontananza, sulla destra è visibile il teatro Minami-za. Al centro è posto un palo (forse un traliccio elettrico). Nel caso in cui si trattasse effettivamente di un traliccio, la foto è stata probabilmente scattata dopo il 1889, anno in cui a Kyoto viene introdotta l'elettricità. Sullo sfondo è visibile la montagna Higashi (Higashiyama). L'immagine rientra nella categoria "Meisho" (vedute di luoghi celebri del Giappone).

Identificazione: Giappone - Kyoto - Higashiyama - Ponte Shijo Ohashi - "Meisho"

CLASSIFICAZIONE

Altra classificazione: reportage

Tipo classificazione: Classificazione per genere fotografico Archivi dell'Immagine - Regione Lombardia

THESAURUS [1 / 3]

Descrittore: architettura

Tipo thesaurus: Thesaurus AESS, Archivi dell'Immagine - Regione Lombardia

THESAURUS [2 / 3]

Descrittore: fiume

THESAURUS [3 / 3]

Descrittore: ingegneria civile e militare

LUOGO E DATA DELLA RIPRESA

LOCALIZZAZIONE

Stato: Giappone

Regione: Kansai

Provincia: Pr

Altra località: Giappone - Kyoto

Occasione

Cfr: Anonimo, Yaami Hotel from Shijo Ohashi Bridge, Nagasaki University, Metadata Database of Japanese Old Photographs in Bakumatsu-Meiji Periods

Data: sec. XIX/ultimo quarto

DATAZIONE GENERICA

Secolo: XIX

Frazione di secolo: ultimo quarto

DATAZIONE SPECIFICA

Da: 1889

Validità: post

A: 1899

Validità: ante

DEFINIZIONE CULTURALE

AUTORE DELLA FOTOGRAFIA

Nome di persona o ente: Non identificato

Tipo intestazione: P

Riferimento all'intervento: fotografo principale

Codice scheda autore: AUF-3a230-0000053

Motivazione dell'attribuzione: n.r.

COMPILAZIONE

COMPILAZIONE

Anno di redazione: 2006

Ente compilatore: Civico Archivio Fotografico di Milano

Nome: Gnocchi, Marina

Referente scientifico: Paoli, Silvia

Funzionario responsabile: Paoli, Silvia

AGGIORNAMENTO-REVISIONE

Data: 2017

Nome: Bani, Eleonora

Ente: Civico Archivio Fotografico - Milano

Referente scientifico: Paoli, Silvia

Funzionario responsabile: Paoli, Silvia

SUPPORTO COLLEGATO: AFRLSUP - SUP-3a050-0001429 [1 / 1]

CODICI

Unità operativa: 3a050

Numero scheda: 1429

Codice scheda: SUP-3a050-0001429

RIFERIMENTO SCHEDA IMMAGINE

Codice IDK della scheda immagine: IMM-3a050-0001349

Tipo scheda: F

Livello ricerca: I

CODICE UNIVOCO

Codice regione: 03

Ente schedatore: R03/ Civico Archivio Fotografico di Milano

Ente competente: S27

OGGETTO

OGGETTO

Definizione dell'oggetto: positivo

Natura biblioteconomica dell'oggetto: m

Originalità: originale

QUANTITA'

Numero oggetti/elementi: 1

SOGGETTO

TITOLO

Titolo attribuito: Veduta del ponte Shijo Ohashi

Specifiche titolo: del catalogatore

LOCALIZZAZIONE GEOGRAFICO-AMMINISTRATIVA

INDICAZIONE DEL CONTENITORE FISICO

Codice del contenitore fisico: 19

Categoria del contenitore fisico: architettura

LOCALIZZAZIONE GEOGRAFICO-AMMINISTRATIVA ATTUALE

Stato: Italia

Regione: Lombardia

Provincia: MI

Nome provincia: Milano

Codice ISTAT comune: 015146

Comune: Milano

COLLOCAZIONE SPECIFICA

Tipologia: castello

Denominazione: Castello Sforzesco - complesso

Indirizzo: Piazza Castello

Denominazione struttura conservativa - livello 1: Raccolte Grafiche e Fotografiche del Castello Sforzesco

Denominazione struttura conservativa - livello 2: Civico Archivio Fotografico

Tipologia struttura conservativa: archivio

UBICAZIONE

UBICAZIONE FOTO

Fondo: Vedute Estere

Sezione: VE

Collocazione: VE B 137

Insieme: 3

INVENTARIO

Data: 2002

Collocazione: informatizzato

Numero di inventario generale: VE B 137

LOCALIZZAZIONE CATASTALE

LOCALIZZAZIONE CATASTALE

CRONOLOGIA

CRONOLOGIA GENERICA

Secolo: XIX

Frazione di secolo: ultimo quarto

CRONOLOGIA SPECIFICA

Da: 1889

Validità: post

A: 1899

Validità: ante

MOTIVAZIONE CRONOLOGIA [1 / 2]

Motivazione: confronto

Specifiche: Metadata Database of Japanese Old Photographs in Bakumatsu-Meiji Periods

MOTIVAZIONE CRONOLOGIA [2 / 2]

Motivazione: analisi tecnico-formale

Specifiche: Tipologia di stampa e coloritura a mano

DATI TECNICI

Indicazione di colore: CM

Materia e tecnica: albumina/carta

MISURE

Tipo misure: supporto primario

Unità di misura: mm

Altezza: 90

Larghezza: 135

DATI ANALITICI

ISCRIZIONI [1 / 3]

Classe di appartenenza: documentaria

Lingua: italiano

Tecnica di scrittura: a penna

Posizione: Sul verso del supporto primario, al centro

Trascrizione: Giappone / c. 1870 / V.E. B 137

ISCRIZIONI [2 / 3]

Classe di appartenenza: documentaria

Tecnica di scrittura: a matita

Posizione: Sul verso del supporto primario, in basso a destra

Trascrizione: 7117/2

ISCRIZIONI [3 / 3]

Classe di appartenenza: documentaria

Tecnica di scrittura: a matita

Posizione: sul verso del supporto primario, in alto a destra

Trascrizione: 37.

STEMMI/MARCHI/TIMBRI

Classe di appartenenza: timbro

Qualificazione: di collezione

Identificazione: Raccolta Bertarelli

Quantità: 1

Posizione: Sul verso del supporto primario, in basso al centro

Descrizione

timbro rettangolare a inchiostro blu. All'interno della cornice la scritta: Raccolta delle stampe A. Bertarelli N. di carico 7117/2

CONSERVAZIONE

STATO DI CONSERVAZIONE

Data: 2006

Stato di conservazione: discreto

Indicazioni specifiche

il colore dato sull'immagine è passato sul retro del supporto primario conferendo alla superficie un colore azzurrino

RESTAURI E ANALISI

RESTAURI

Data: 1999

Ente responsabile: SPSAE MI

Nome operatore: Studio Berselli s.a.s.

Ente finanziatore: Comune di Milano - Civiche Raccolte d'Arte Applicata ed Incisioni - Archivio Fotografico

CONDIZIONE GIURIDICA E VINCOLI

CONDIZIONE GIURIDICA

Indicazione generica: proprietà Ente pubblico territoriale

Indicazione specifica: Comune di Milano

Indirizzo: Piazza della Scala, 2 - 20121 Milano

ACQUISIZIONE

Tipo acquisizione: donazione

Nome: Vogli, Grazia

Data acquisizione: 1980

Luogo acquisizione: Milano

FONTI E DOCUMENTI DI RIFERIMENTO

DOCUMENTAZIONE FOTOGRAFICA

Codice univoco della risorsa: SC_F_SUP-3a050-0001429_IMG-0000033449

Genere: documentazione allegata

Tipo: matrice digitale colore

Collocazione del file nell'archivio locale: VE\VE_B

Nome del file originale: VE_B_137.jpg

BIBLIOGRAFIA

Genere: bibliografia di confronto

Autore: Bennett, Terry

Titolo libro o rivista: Photography in Japan, 1853-1912

Luogo di edizione: Boston

Anno di edizione: 2007

Codice scheda bibliografia: 3a240-00006

ACCESSO AI DATI

SPECIFICHE DI ACCESSO AI DATI

Profilo di accesso: 1

Motivazione: bene conservato presso un Ente pubblico

COMPILAZIONE

COMPILAZIONE

Anno di redazione: 2006

Ente compilatore: Civico Archivio Fotografico di Milano

Nome: Gnocchi, Marina

Referente scientifico: Paoli, Silvia

Funzionario responsabile: Paoli, Silvia

AGGIORNAMENTO-REVISIONE

Anno di aggiornamento/revisione: 2017

Nome: Bani, Eleonora

Ente compilatore: Civico Archivio Fotografico - Milano

Referente scientifico: Paoli, Silvia

Funzionario responsabile: Paoli, Silvia

