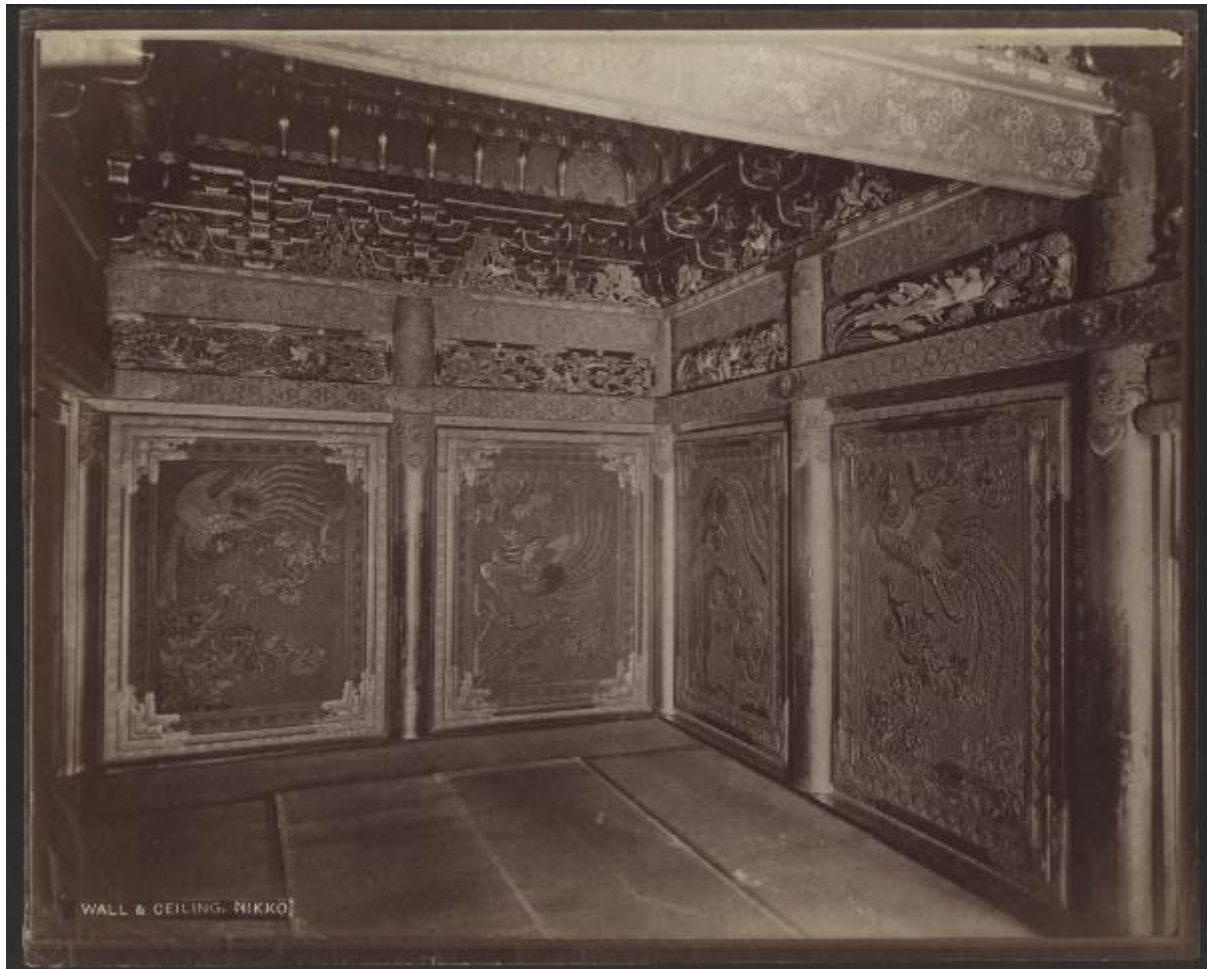


Giappone - Nikko - Santuario Toshogu - Haiden - Camera dello Shogun - "Meisho"

Ogawa, Kazumasa (attr.)



Link risorsa: <https://www.lombardiabeniculturali.it/fotografie/schede/IMM-3a050-0001356/>

Scheda SIRBeC: <https://www.lombardiabeniculturali.it/fotografie/schede-complete/IMM-3a050-0001356/>

CODICI

Unità operativa: 3a050

Numero scheda: 1356

Codice scheda: IMM-3a050-0001356

Tipo di scheda: AFRLIMM

SOGGETTO

SOGGETTO

Indicazioni sul soggetto

Il santuario Shinto di Toshogu viene costruito come mausoleo di Tokugawa Iyatsu e la sua costruzione inizia negli anni Dieci del 1600 (periodo Edo), in stile "Gongen zukuri". Viene ingradito, secondo le forme e le dimensioni attuali, dal nipote Iemitsu, nella prima metà del 1600 (a partire dal 1634) secondo il modello dell'architettura templare cinese "Kara-yo".

In questo caso è ripreso l'interno della sala dello Shogun, dove si nota una decorazione a rilievo con soggetti classici legati all'imperatore: la fenice, la paulonia (o "fiore della fenice") e il crisantemo. Animale sacro sia per la cultura cinese che per quella giapponese, la fenice, simbolo di nuova vita portato in auge dal clan Ashikaga (sec. XIV-XV), è affiancata ai fiori di paulonia, di cui si nutre (secondo la tradizione giapponese).

Identificazione: Giappone - Nikko - Santuario Toshogu - Haiden - Camera dello Shogun - "Meisho"

CLASSIFICAZIONE [1 / 2]

Altra classificazione: reportage

Tipo classificazione: Classificazione per genere fotografico Archivi dell'Immagine - Regione Lombardia

CLASSIFICAZIONE [2 / 2]

Altra classificazione: architettura

Tipo classificazione: Classificazione per genere fotografico Archivi dell'Immagine - Regione Lombardia

THESAURUS [1 / 2]

Descrittore: religione

THESAURUS [2 / 2]

Descrittore: architettura

LUOGO E DATA DELLA RIPRESA

LOCALIZZAZIONE

Stato: Giappone

Regione: Kanto

Provincia: Pr

Altra località: Nikko

Occasione

Cfr: Ogawa Kazumasa, Scenes in Nikko and Vicinity (stampa), 1892-96; Periodo di attività di Ogawa Kazumasa, ca. 1877-93

Data: sec. XIX/ultimo quarto

DATAZIONE GENERICA

Secolo: XIX

Frazione di secolo: ultimo quarto

DATAZIONE SPECIFICA

Da: 1890

Validità: post

A: 1893

Validità: ante

DEFINIZIONE CULTURALE

AUTORE DELLA FOTOGRAFIA

Nome di persona o ente: Ogawa, Kazumasa

Tipo intestazione: P

Dati anagrafici/estremi cronologici: 1860-1929

Riferimento all'autore: attr.

Riferimento all'intervento: fotografo principale

Codice scheda autore: AUF-3a050-0000019

Indicazione del nome e dell'indirizzo: K. Ogawa. Tokyo

Motivazione dell'attribuzione: bibliografia

COMPILAZIONE

COMPILAZIONE

Anno di redazione: 2006

Ente compilatore: Civico Archivio Fotografico di Milano

Nome: Gnocchi, Marina

Referente scientifico: Paoli, Silvia

Funzionario responsabile: Paoli, Silvia

AGGIORNAMENTO-REVISIONE

Data: 2017

Nome: Bani, Eleonora

Ente: Civico Archivio Fotografico - Milano

Referente scientifico: Paoli, Silvia

Funzionario responsabile: Paoli, Silvia

SUPPORTO COLLEGATO: AFRLSUP - SUP-3a050-0001436 [1 / 2]

CODICI

Unità operativa: 3a050

Numero scheda: 1436

Codice scheda: SUP-3a050-0001436

RIFERIMENTO SCHEDA IMMAGINE

Codice IDK della scheda immagine: IMM-3a050-0001356

Tipo scheda: F

Livello ricerca: I

CODICE UNIVOCO

Codice regione: 03

Ente schedatore: R03/ Civico Archivio Fotografico di Milano

Ente competente: S27

OGGETTO

OGGETTO

Definizione dell'oggetto: positivo

Natura biblioteconomica dell'oggetto: m

Originalità: originale

QUANTITA'

Numero oggetti/elementi: 1

SOGGETTO

TITOLO

Titolo proprio: Wall & Ceiling. Nikko

Specifiche titolo: dell'autore

LOCALIZZAZIONE GEOGRAFICO-AMMINISTRATIVA

INDICAZIONE DEL CONTENITORE FISICO

Codice del contenitore fisico: 19

Categoria del contenitore fisico: architettura

LOCALIZZAZIONE GEOGRAFICO-AMMINISTRATIVA ATTUALE

Stato: Italia

Regione: Lombardia

Provincia: MI

Nome provincia: Milano

Codice ISTAT comune: 015146

Comune: Milano

COLLOCAZIONE SPECIFICA

Tipologia: castello

Denominazione: Castello Sforzesco - complesso

Indirizzo: Piazza Castello

Denominazione struttura conservativa - livello 1: Raccolte Grafiche e Fotografiche del Castello Sforzesco

Denominazione struttura conservativa - livello 2: Civico Archivio Fotografico

Tipologia struttura conservativa: archivio

UBICAZIONE

UBICAZIONE FOTO

Fondo: Vedute Estere

Sezione: VE

Collocazione: VE D 24/3

Insieme: 3

INVENTARIO

Data: 2002

Collocazione: informatizzato

Numero di inventario generale: VE D 24/3

CRONOLOGIA

CRONOLOGIA GENERICA

Secolo: XIX

Frazione di secolo: ultimo quarto

CRONOLOGIA SPECIFICA

Da: 1890

Validità: post

A: 1896

Validità: ante

MOTIVAZIONE CRONOLOGIA [1 / 2]

Motivazione: bibliografia

MOTIVAZIONE CRONOLOGIA [2 / 2]

Motivazione: confronto

Specifiche: Ogawa Kazumasa, Scenes in Nikko and Vicinity by K. Ogawa, stampata ca. 1892-96

PRODUZIONE E DIFFUSIONE

RESPONSABILITA'

Nome di persona o ente: Ogawa, Kazumasa ?

Tipo intestazione: P

Dati anagrafici/estremi cronologici: notizie 1892-1896

Luogo: Tokyo

Indicazione del nome e dell'indirizzo: K. Ogawa. Tokyo

Riferimento al ruolo: responsabile di serie

DATI TECNICI

Indicazione di colore: BN

Materia e tecnica: albumina/carta

MISURE

Tipo misure: supporto primario

Unità di misura: mm

Altezza: 210

Larghezza: 255

DATI ANALITICI

ISCRIZIONI [1 / 2]

Classe di appartenenza: documentaria

Tecnica di scrittura: a penna

Posizione: sul verso del supporto primario, in basso a sinistra

Trascrizione: V.E. D 24/3

ISCRIZIONI [2 / 2]

Classe di appartenenza: didascalica

Lingua: inglese

Tecnica di scrittura: fotografica

Posizione: sull'immagine: in basso: a sinistra

Trascrizione: Wall & ceiling. Nikko.

STEMMI/MARCHI/TIMBRI

Classe di appartenenza: timbro

Qualificazione: di collezione

Identificazione: timbro di carico

Quantità: 1

Posizione: Sul verso del supporto primario, in basso, a destra

Descrizione

Timbro rettangolare a inchiostro azzurro con inserzioni a penna: Raccolta delle Stampe A. Bertarelli N. di carico 7637/47

CONSERVAZIONE

STATO DI CONSERVAZIONE

Data: 2006

Stato di conservazione: buono

RESTAURI E ANALISI

RESTAURI

Data: 1999

Ente responsabile: SPSAE MI

Nome operatore: Studio Berselli s.a.s.

Ente finanziatore: Comune di Milano - Civiche Raccolte d'Arte Applicata ed Incisioni - Archivio Fotografico

CONDIZIONE GIURIDICA E VINCOLI

CONDIZIONE GIURIDICA

Indicazione generica: proprietà Ente pubblico territoriale

Indicazione specifica: Comune di Milano

Indirizzo: Piazza della Scala, 2 - 20121 Milano

ACQUISIZIONE

Tipo acquisizione: donazione

Nome: Wanner Quarti, Luisa

Data acquisizione: 1982

Luogo acquisizione: Milano

FONTI E DOCUMENTI DI RIFERIMENTO

DOCUMENTAZIONE FOTOGRAFICA

Codice univoco della risorsa: SC_F_SUP-3a050-0001436_IMG-0000033456

Genere: documentazione allegata

Tipo: matrice digitale colore

Collocazione del file nell'archivio locale: VE\VE_D

Nome del file originale: VE_D_24-3.jpg

BIBLIOGRAFIA [1 / 2]

Genere: bibliografia di confronto

Autore: Bennett, Terry

Titolo libro o rivista: Photography in Japan, 1853-1912

Luogo di edizione: Boston

Anno di edizione: 2007

Codice scheda bibliografia: 3a240-00006

BIBLIOGRAFIA [2 / 2]

Genere: bibliografia specifica

Autore: Okawa, Naomi

Titolo libro o rivista: Edo architecture: Katsura and Nikko

Luogo di edizione: Tokyo

Anno di edizione: 1975

Codice scheda bibliografia: 3a230-00019

ACCESSO AI DATI

SPECIFICHE DI ACCESSO AI DATI

Profilo di accesso: 1

Motivazione: bene conservato presso un Ente pubblico

COMPILAZIONE

COMPILAZIONE

Anno di redazione: 2006

Ente compilatore: Civico Archivio Fotografico di Milano

Nome: Gnocchi, Marina

Referente scientifico: Paoli, Silvia

Funzionario responsabile: Paoli, Silvia

AGGIORNAMENTO-REVISIONE

Anno di aggiornamento/revisione: 2017

Nome: Bani, Eleonora

Ente compilatore: Civico Archivio Fotografico - Milano

Referente scientifico: Paoli, Silvia

Funzionario responsabile: Paoli, Silvia



SUPPORTO COLLEGATO: AFRLSUP - SUP-3a050-0002135 [2 / 2]

CODICI

Unità operativa: 3a050

Numero scheda: 2135

Codice scheda: SUP-3a050-0002135

RIFERIMENTO SCHEDA IMMAGINE

Codice IDK della scheda immagine: IMM-3a050-0001356

Tipo scheda: F

Livello ricerca: I

CODICE UNIVOCO

Codice regione: 03

Ente schedatore: R03/ Civico Archivio Fotografico di Milano

Ente competente: S27

OGGETTO

OGGETTO

Definizione dell'oggetto: positivo

Natura biblioteconomica dell'oggetto: m

Originalità: originale

QUANTITA'

Numero oggetti/elementi: 1

SOGGETTO

TITOLO

Titolo proprio: Wall & Ceiling. Nikko

Specifiche titolo: dell'autore

LOCALIZZAZIONE GEOGRAFICO-AMMINISTRATIVA

INDICAZIONE DEL CONTENITORE FISICO

Codice del contenitore fisico: 19

Categoria del contenitore fisico: architettura

LOCALIZZAZIONE GEOGRAFICO-AMMINISTRATIVA ATTUALE

Stato: Italia

Regione: Lombardia

Provincia: MI

Nome provincia: Milano

Codice ISTAT comune: 015146

Comune: Milano

COLLOCAZIONE SPECIFICA

Tipologia: castello

Denominazione: Castello Sforzesco - complesso

Indirizzo: Piazza Castello

Denominazione struttura conservativa - livello 1: Raccolte Grafiche e Fotografiche del Castello Sforzesco

Denominazione struttura conservativa - livello 2: Civico Archivio Fotografico

Tipologia struttura conservativa: archivio

UBICAZIONE

UBICAZIONE FOTO

Fondo: Vedute Estere

Sezione: VE

Collocazione: VE C 182

INVENTARIO

Data: 2007

Collocazione: informatizzato

Numero di inventario generale: VE C 182

CRONOLOGIA

CRONOLOGIA GENERICA

Secolo: XIX

Frazione di secolo: ultimo quarto

CRONOLOGIA SPECIFICA

Da: 1890

Validità: post

A: 1893

Validità: ante

MOTIVAZIONE CRONOLOGIA [1 / 2]

Motivazione: bibliografia

MOTIVAZIONE CRONOLOGIA [2 / 2]

Motivazione: confronto

Specifiche: Ogawa Kazumasa, Scenes in Nikko and Vicinity by K. Ogawa, stampata ca. 1892-96

PRODUZIONE E DIFFUSIONE

RESPONSABILITA'

Nome di persona o ente: Ogawa, Kazumasa ?

Tipo intestazione: P

Dati anagrafici/estremi cronologici: 1860-1929

Luogo: Tokyo

Indicazione del nome e dell'indirizzo: K. Ogawa. Tokyo

Riferimento al ruolo: responsabile di serie

DATI TECNICI

Indicazione di colore: BN

Materia e tecnica: albumina/carta

MISURE

Tipo misure: supporto primario

Unità di misura: mm

Altezza: 188

Larghezza: 239

Formato: 20x25

DATI ANALITICI

ISCRIZIONI [1 / 2]

Classe di appartenenza: didascalica

Lingua: inglese

Tecnica di scrittura: fotografica

Posizione: sull'immagine: in basso: a sinistra

Trascrizione: Wall & ceiling. Nikko.

ISCRIZIONI [2 / 2]

Classe di appartenenza: documentaria

Tecnica di scrittura: a matita

Posizione: Sul verso del supporto primario, in alto a destra

Trascrizione: V.E.C 182

CONSERVAZIONE

STATO DI CONSERVAZIONE

Data: 2006

Stato di conservazione: buono

CONDIZIONE GIURIDICA E VINCOLI

CONDIZIONE GIURIDICA

Indicazione generica: proprietà Ente pubblico territoriale

Indicazione specifica: Comune di Milano

Indirizzo: Piazza della Scala, 2 - 20121 Milano

ACQUISIZIONE

Tipo acquisizione: donazione

Nome: Monneret De Villard, U.

Luogo acquisizione: Milano

FONTI E DOCUMENTI DI RIFERIMENTO

DOCUMENTAZIONE FOTOGRAFICA

Codice univoco della risorsa: SC_F_SUP-3a050-0002135_IMG-0000034144

Genere: documentazione allegata

Tipo: matrice digitale colore

Collocazione del file nell'archivio locale: VE\VE_C

Nome del file originale: VE_C_182.jpg

BIBLIOGRAFIA [1 / 2]

Genere: bibliografia di confronto

Autore: Campione, Francesco Paolo

Titolo libro o rivista: La Scuola di Yokohama: la fotografia nel Giappone dell'Ottocento

Luogo di edizione: Firenze

Anno di edizione: 2015

Codice scheda bibliografia: 3a240-00002

BIBLIOGRAFIA [2 / 2]

Genere: bibliografia specifica

Autore: Okawa, Naomi

Titolo libro o rivista: Edo architecture: Katsura and Nikko

Luogo di edizione: Tokyo

Anno di edizione: 1975

Codice scheda bibliografia: 3a230-00019

ACCESSO AI DATI

SPECIFICHE DI ACCESSO AI DATI

Profilo di accesso: 1

Motivazione: bene conservato presso un Ente pubblico

COMPILAZIONE

COMPILAZIONE

Anno di redazione: 2006

Ente compilatore: Civico Archivio Fotografico di Milano

Nome: Gnocchi, Marina

Referente scientifico: Paoli, Silvia

Funzionario responsabile: Paoli, Silvia

AGGIORNAMENTO-REVISIONE

Anno di aggiornamento/revisione: 2017

Nome: Bani, Eleonora

Ente compilatore: Civico Archivio Fotografico - Milano

Referente scientifico: Paoli, Silvia

Funzionario responsabile: Paoli, Silvia

