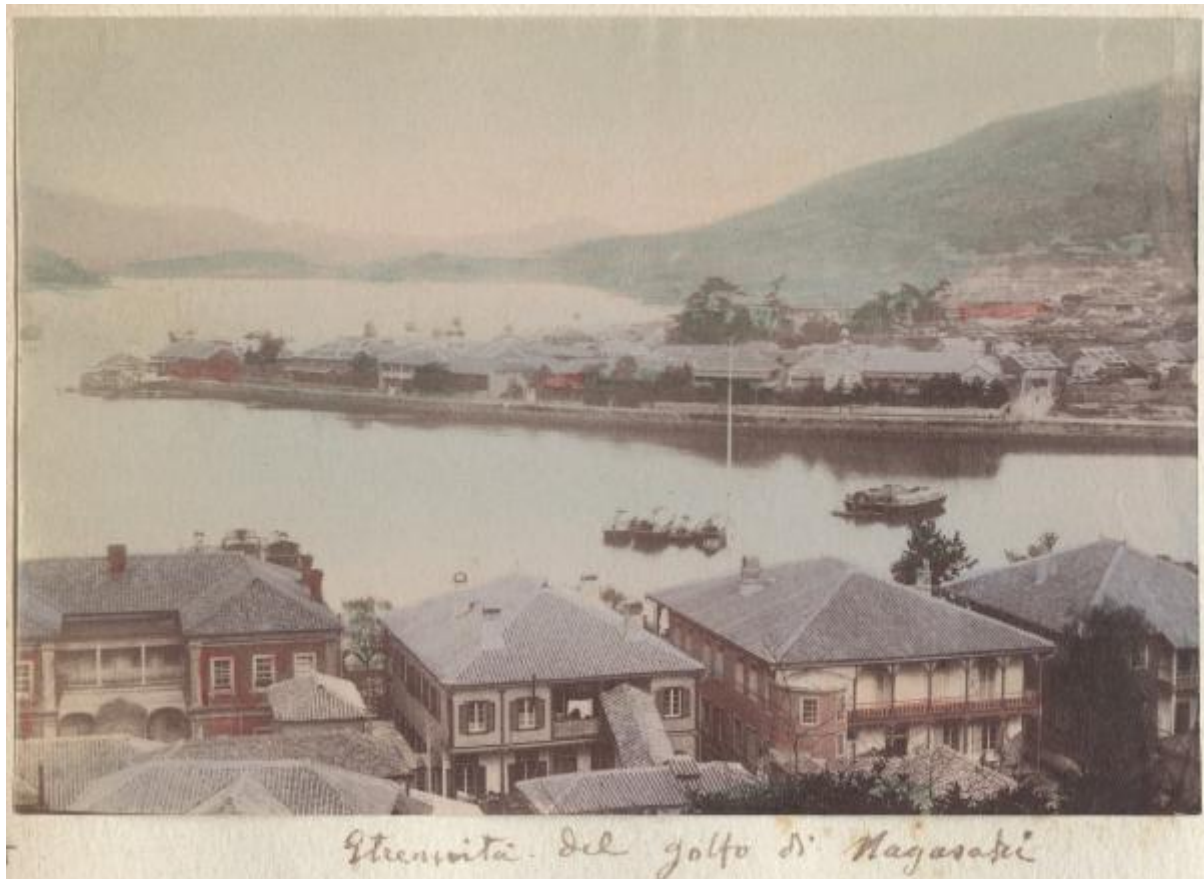


## Giappone - Nagasaki - Veduta del Golfo di Nagasaki - Distretto Oura - "Meisho"

Non identificato (attr.)



Link risorsa: <https://www.lombardiabeniculturali.it/fotografie/schede/IMM-3a050-0001471/>

Scheda SIRBeC: <https://www.lombardiabeniculturali.it/fotografie/schede-complete/IMM-3a050-0001471/>

## CODICI

Unità operativa: 3a050

Numero scheda: 1471

Codice scheda: IMM-3a050-0001471

Tipo di scheda: AFRLIMM

## SOGGETTO

### SOGGETTO

Indicazioni sul soggetto

Soggetto dello scatto è una veduta parziale del golfo di Nagasaki e una parte del complesso residenziale per stranieri del distretto di Oura.

L'immagine rientra nella categoria "Meisho" (vedute di luoghi celebri del Giappone).

Identificazione: Giappone - Nagasaki - Veduta del Golfo di Nagasaki - Distretto Oura - "Meisho"

### CLASSIFICAZIONE

Altra classificazione: paesaggio

Tipo classificazione: Classificazione per genere fotografico Archivi dell'Immagine - Regione Lombardia

### THESAURUS [1 / 2]

Descrittore: città

### THESAURUS [2 / 2]

Descrittore: mare

## LUOGO E DATA DELLA RIPRESA

### LOCALIZZAZIONE

Stato: Giappone

Regione: Kyushu

Provincia: Na

Altra località: Nagasaki

Data: sec. XIX/ ultimo quarto

### DATAZIONE GENERICA

Secolo: XIX

Frazione di secolo: ultimo quarto

## DATAZIONE SPECIFICA

Da: 1875

Validità: post

A: 1899

Validità: ante

## DEFINIZIONE CULTURALE

### AUTORE DELLA FOTOGRAFIA

Nome di persona o ente: Non identificato

Tipo intestazione: P

Riferimento all'autore: attr.

Riferimento all'intervento: fotografo principale

Codice scheda autore: AUF-3a230-0000053

Motivazione dell'attribuzione: n.r.

## COMPILAZIONE

### COMPILAZIONE

Anno di redazione: 2006

Ente compilatore: Civico Archivio Fotografico di Milano

Nome: Gnocchi, Marina

Referente scientifico: Paoli, Silvia

Funzionario responsabile: Paoli, Silvia

### AGGIORNAMENTO-REVISIONE

Data: 2017

Nome: Bani, Eleonora

Ente: Civico Archivio Fotografico - Milano

Referente scientifico: Paoli, Silvia

Funzionario responsabile: Paoli, Silvia

**SUPPORTO COLLEGATO: AFRLSUP - SUP-3a050-0001551 [1 / 1]**

**CODICI**

Unità operativa: 3a050

Numero scheda: 1551

Codice scheda: SUP-3a050-0001551

**RIFERIMENTO SCHEDA IMMAGINE**

Codice IDK della scheda immagine: IMM-3a050-0001471

Tipo scheda: F

Livello ricerca: I

**CODICE UNIVOCO**

Codice regione: 03

Ente schedatore: R03/ Civico Archivio Fotografico di Milano

Ente competente: S27

**OGGETTO**

**OGGETTO**

Definizione dell'oggetto: positivo

Natura biblioteconomica dell'oggetto: m

Forma specifica dell'oggetto: album

Originalità: originale

**QUANTITA'**

Numero oggetti/elementi: 1

**SOGGETTO**

**TITOLO**

Titolo attribuito: Estremità del golfo di Nagasaki.

Specifiche titolo: del collezionista

**LOCALIZZAZIONE GEOGRAFICO-AMMINISTRATIVA**

### **INDICAZIONE DEL CONTENITORE FISICO**

Codice del contenitore fisico: 19

Categoria del contenitore fisico: architettura

### **LOCALIZZAZIONE GEOGRAFICO-AMMINISTRATIVA ATTUALE**

Stato: Italia

Regione: Lombardia

Provincia: MI

Nome provincia: Milano

Codice ISTAT comune: 015146

Comune: Milano

### **COLLOCAZIONE SPECIFICA**

Tipologia: castello

Denominazione: Castello Sforzesco - complesso

Indirizzo: Piazza Castello

Denominazione struttura conservativa - livello 1: Raccolte Grafiche e Fotografiche del Castello Sforzesco

Denominazione struttura conservativa - livello 2: Civico Archivio Fotografico

Tipologia struttura conservativa: archivio

## **UBICAZIONE**

### **UBICAZIONE FOTO**

Fondo: Vedute Estere

Sezione: VE

Contenitore: CANDEO 1

Collocazione: VE ALBO CANDEO 1/27

### **INVENTARIO**

Data: 2002

Collocazione: informatizzato

Numero di inventario generale: VE ALBO CANDEO 1/27

## **CRONOLOGIA**

## **CRONOLOGIA GENERICA**

Secolo: XIX

Frazione di secolo: ultimo quarto

## **CRONOLOGIA SPECIFICA**

Da: 1875

Validità: post

A: 1899

Validità: ante

## **MOTIVAZIONE CRONOLOGIA [1 / 2]**

Motivazione: iscrizione

Specifiche: Scritta sull'album: "Campagna 1899-1900" - Vedute di China e Giappone

## **MOTIVAZIONE CRONOLOGIA [2 / 2]**

Motivazione: analisi tecnico-formale

Specifiche: Tipologia di stampa e coloritura a mano

## **DATI TECNICI**

Indicazione di colore: CM

Materia e tecnica: albumina/carta

## **MISURE**

Tipo misure: supporto primario

Unità di misura: mm

Altezza: 92

Larghezza: 136

## **DATI ANALITICI**

### **ISCRIZIONI**

Classe di appartenenza: didascalica

Lingua: italiano

Tecnica di scrittura: a penna

Posizione: supporto secondario: recto: in basso

Autore: Candeo Antonio (?)

Trascrizione: 27 Estremità del golfo di Nagasaki

Indicazioni sull'oggetto: La fotografia è incollata su cartoncino

## CONSERVAZIONE

### STATO DI CONSERVAZIONE

Data: 2006

Stato di conservazione: buono

## RESTAURI E ANALISI

### RESTAURI

Riferimento alla parte: Restauro del fototipo e dei supporti secondari

Data: 2007

Nome operatore: Studio Berselli s.a.s.

Ente finanziatore: Fondazione Cariplo

## CONDIZIONE GIURIDICA E VINCOLI

### CONDIZIONE GIURIDICA

Indicazione generica: proprietà Ente pubblico territoriale

Indicazione specifica: Comune di Milano

Indirizzo: Piazza della Scala, 2 - 20121 Milano

### ACQUISIZIONE

Tipo acquisizione: donazione

Nome: Candeo, Anton Lorenzo

Data acquisizione: 1998/04/08

Luogo acquisizione: Milano

## FONTI E DOCUMENTI DI RIFERIMENTO

### DOCUMENTAZIONE FOTOGRAFICA

Codice univoco della risorsa: SC\_F\_SUP-3a050-0001551\_IMG-0000033570

Genere: documentazione allegata

Tipo: matrice digitale colore

Collocazione del file nell'archivio locale: VE\VE\_Albo\_CANDEO

Nome del file originale: VE\_ALBO\_CANDEO\_1-27.jpg

## **BIBLIOGRAFIA**

Genere: bibliografia di confronto

Titolo libro o rivista: Yume. Sogni giapponesi. Fotografie del XIX secolo

Luogo di edizione: Pordenone

Anno di edizione: 2015

Codice scheda bibliografia: 3a240-00003

## **ACCESSO AI DATI**

### **SPECIFICHE DI ACCESSO AI DATI**

Profilo di accesso: 1

Motivazione: bene conservato presso un Ente pubblico

## **COMPILAZIONE**

### **COMPILAZIONE**

Anno di redazione: 2006

Ente compilatore: Civico Archivio Fotografico di Milano

Nome: Gnocchi, Marina

Referente scientifico: Paoli, Silvia

Funzionario responsabile: Paoli, Silvia

### **AGGIORNAMENTO-REVISIONE**

Anno di aggiornamento/revisione: 2017

Nome: Bani, Eleonora

Ente compilatore: Civico Archivio Fotografico - Milano

Referente scientifico: Paoli, Silvia

Funzionario responsabile: Paoli, Silvia



