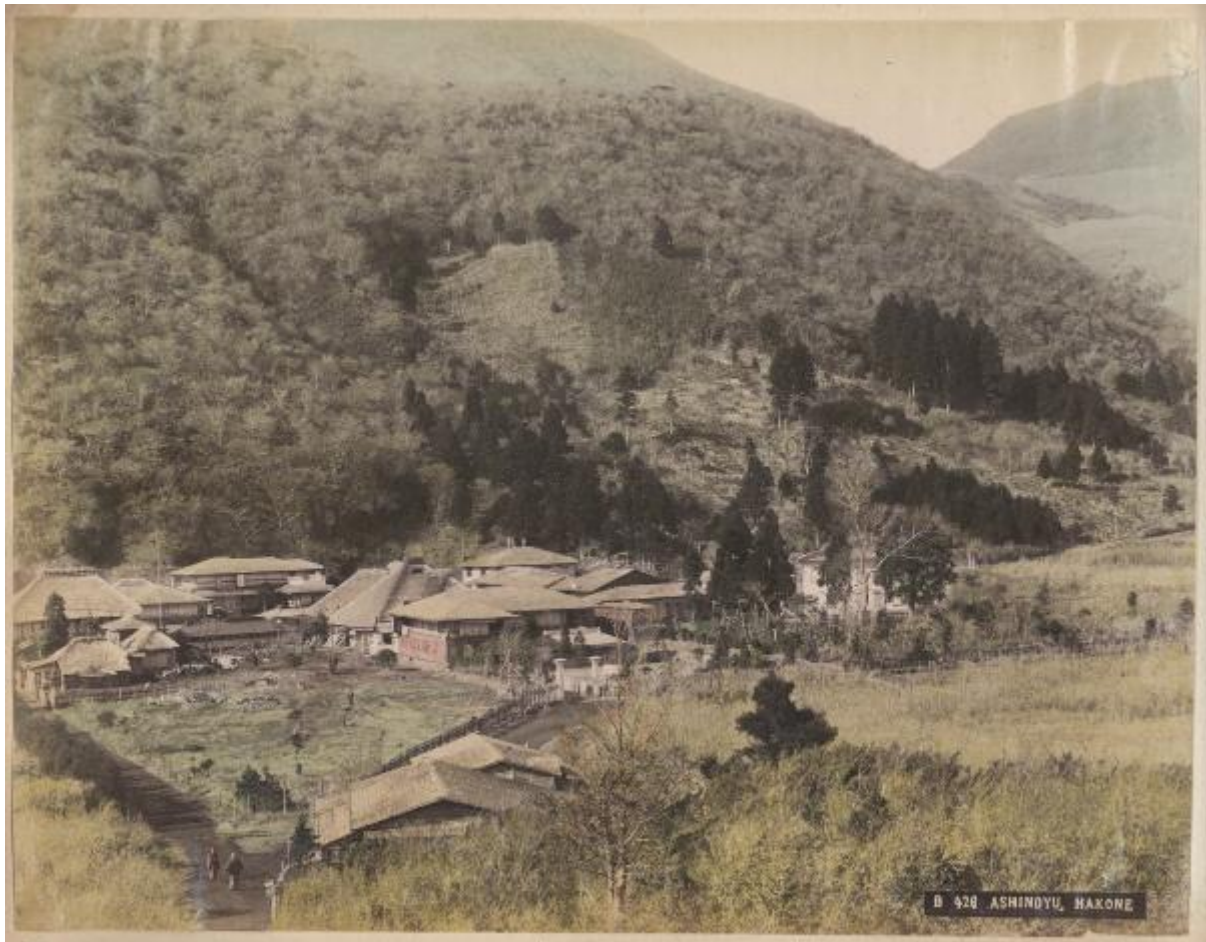


Giappone - Prefettura di Kanagawa - Hakone - Ashinoyu - Complesso termale - Onsen - "Meisho"

Non identificato (attr.)



Link risorsa: <https://www.lombardiabeniculturali.it/fotografie/schede/IMM-3a050-0001500/>

Scheda SIRBeC: <https://www.lombardiabeniculturali.it/fotografie/schede-complete/IMM-3a050-0001500/>

CODICI

Unità operativa: 3a050

Numero scheda: 1500

Codice scheda: IMM-3a050-0001500

Tipo di scheda: AFRLIMM

SOGGETTO

SOGGETTO

Indicazioni sul soggetto

La veduta di Hakone soggetto di questo scatto si focalizza sull'Onsen (complesso termale) "Ashinoyu". Il complesso di bagni termali è collocato sulla via del Tokaido, che connetteva le città di Edo (antica Tokyo) e Kyoto. L'immagine rientra nella categoria "Meisho" (vedute di luoghi celebri del Giappone).

Identificazione: Giappone - Prefettura di Kanagawa - Hakone - Ashinoyu - Complesso termale - Onsen - "Meisho"

CLASSIFICAZIONE

Altra classificazione: paesaggio

Tipo classificazione: Classificazione per genere fotografico Archivi dell'Immagine - Regione Lombardia

THESAURUS [1 / 2]

Descrittore: paese

THESAURUS [2 / 2]

Descrittore: natura

LUOGO E DATA DELLA RIPRESA

LOCALIZZAZIONE

Stato: Giappone

Regione: Kanto

Provincia: Pr

Altra località: Hakone

Occasione

Confronto con: Ogawa Kazumasa, Ashinoyu hot spring, B30 ASHINOYU (Nagasaki University, Metadata Database of Japanese Old Photographs in Bakumatsu-Meiji Periods)

Data: sec. XIX/ ultimo quarto

DATAZIONE GENERICA

Secolo: XIX

Frazione di secolo: ultimo quarto

DATAZIONE SPECIFICA

Da: 1880

Validità: post

A: 1899

Validità: ante

DEFINIZIONE CULTURALE

AUTORE DELLA FOTOGRAFIA

Nome di persona o ente: Non identificato

Tipo intestazione: P

Riferimento all'autore: attr.

Riferimento all'intervento: fotografo principale

Codice scheda autore: AUF-3a230-0000053

Motivazione dell'attribuzione: n.r.

COMPILAZIONE

COMPILAZIONE

Anno di redazione: 2006

Ente compilatore: Civico Archivio Fotografico di Milano

Nome: Gnocchi, Marina

Referente scientifico: Paoli, Silvia

Funzionario responsabile: Paoli, Silvia

AGGIORNAMENTO-REVISIONE

Data: 2017

Nome: Bani, Eleonora

Ente: Civico Archivio Fotografico - Milano

Referente scientifico: Paoli, Silvia

Funzionario responsabile: Paoli, Silvia

SUPPORTO COLLEGATO: AFRLSUP - SUP-3a050-0001581 [1 / 1]

CODICI

Unità operativa: 3a050

Numero scheda: 1581

Codice scheda: SUP-3a050-0001581

RIFERIMENTO SCHEDA IMMAGINE

Codice IDK della scheda immagine: IMM-3a050-0001500

Tipo scheda: F

Livello ricerca: I

CODICE UNIVOCO

Codice regione: 03

Ente schedatore: R03/ Civico Archivio Fotografico di Milano

Ente competente: S27

OGGETTO

OGGETTO

Definizione dell'oggetto: positivo

Natura biblioteconomica dell'oggetto: m

Forma specifica dell'oggetto: album

Originalità: originale

QUANTITA'

Numero oggetti/elementi: 1

SOGGETTO

TITOLO [1 / 2]

Titolo attribuito: Hakone

Specifiche titolo: del collezionista

TITOLO [2 / 2]

Titolo proprio: B 426 Ashinoyu, Hakone

Specifiche titolo: dell'autore

LOCALIZZAZIONE GEOGRAFICO-AMMINISTRATIVA

INDICAZIONE DEL CONTENITORE FISICO

Codice del contenitore fisico: 19

Categoria del contenitore fisico: architettura

LOCALIZZAZIONE GEOGRAFICO-AMMINISTRATIVA ATTUALE

Stato: Italia

Regione: Lombardia

Provincia: MI

Nome provincia: Milano

Codice ISTAT comune: 015146

Comune: Milano

COLLOCAZIONE SPECIFICA

Tipologia: castello

Denominazione: Castello Sforzesco - complesso

Indirizzo: Piazza Castello

Denominazione struttura conservativa - livello 1: Raccolte Grafiche e Fotografiche del Castello Sforzesco

Denominazione struttura conservativa - livello 2: Civico Archivio Fotografico

Tipologia struttura conservativa: archivio

UBICAZIONE

UBICAZIONE FOTO

Fondo: Vedute Estere

Sezione: VE

Contenitore: CANDEO 1

Collocazione: VE ALBO CANDEO 1/55

INVENTARIO

Data: 2002

Collocazione: informatizzato

Numero di inventario generale: VE ALBO CANDEO 1/55

CRONOLOGIA

CRONOLOGIA GENERICA

Secolo: XIX

Frazione di secolo: ultimo quarto

CRONOLOGIA SPECIFICA

Da: 1880

Validità: post

A: 1899

Validità: ante

MOTIVAZIONE CRONOLOGIA [1 / 2]

Motivazione: iscrizione

Specifiche: Scritta sull'album: "Campagna 1899-1900" - Vedute di China e Giappone

MOTIVAZIONE CRONOLOGIA [2 / 2]

Motivazione: analisi tecnico-formale

Specifiche: Tipologia di stampa e coloritura a mano

DATI TECNICI

Indicazione di colore: CM

Materia e tecnica: albumina/carta

MISURE

Tipo misure: supporto primario

Unità di misura: mm

Altezza: 200

Larghezza: 263

DATI ANALITICI

ISCRIZIONI [1 / 2]

Classe di appartenenza: didascalica

Lingua: italiano

Tecnica di scrittura: a penna

Posizione: supporto secondario: recto: in basso, sotto l'immagine

Autore: Candeo Antonio (?)

Trascrizione: 55 Hakone

ISCRIZIONI [2 / 2]

Classe di appartenenza: didascalica

Lingua: inglese

Tecnica di scrittura: fotografica

Posizione: sull'immagine: in basso: a destra

Trascrizione: B 426 Ashinoyu, Hakone

Indicazioni sull'oggetto: La fotografia è incollata su cartoncino

CONSERVAZIONE

STATO DI CONSERVAZIONE

Data: 2006

Stato di conservazione: buono

RESTAURI E ANALISI

RESTAURI

Riferimento alla parte: Restauro del fototipo e dei supporti secondari

Data: 2007

Nome operatore: Studio Berselli s.a.s.

Ente finanziatore: Fondazione Cariplo

CONDIZIONE GIURIDICA E VINCOLI

CONDIZIONE GIURIDICA

Indicazione generica: proprietà Ente pubblico territoriale

Indicazione specifica: Comune di Milano

Indirizzo: Piazza della Scala, 2 - 20121 Milano

ACQUISIZIONE

Tipo acquisizione: donazione

Nome: Candeo, Anton Lorenzo

Data acquisizione: 1998/04/08

Luogo acquisizione: Milano

FONTI E DOCUMENTI DI RIFERIMENTO

DOCUMENTAZIONE FOTOGRAFICA

Codice univoco della risorsa: SC_F_SUP-3a050-0001581_IMG-0000033600

Genere: documentazione allegata

Tipo: matrice digitale colore

Collocazione del file nell'archivio locale: VE\VE_Albo_CANDEO

Nome del file originale: VE_ALBO_CANDEO_1-55.jpg

ACCESSO AI DATI

SPECIFICHE DI ACCESSO AI DATI

Profilo di accesso: 1

Motivazione: bene conservato presso un Ente pubblico

COMPILAZIONE

COMPILAZIONE

Anno di redazione: 2006

Ente compilatore: Civico Archivio Fotografico di Milano

Nome: Gnocchi, Marina

Referente scientifico: Paoli, Silvia

Funzionario responsabile: Paoli, Silvia

AGGIORNAMENTO-REVISIONE

Anno di aggiornamento/revisione: 2017

Nome: Bani, Eleonora

Ente compilatore: Civico Archivio Fotografico - Milano

Referente scientifico: Paoli, Silvia

Funzionario responsabile: Paoli, Silvia

