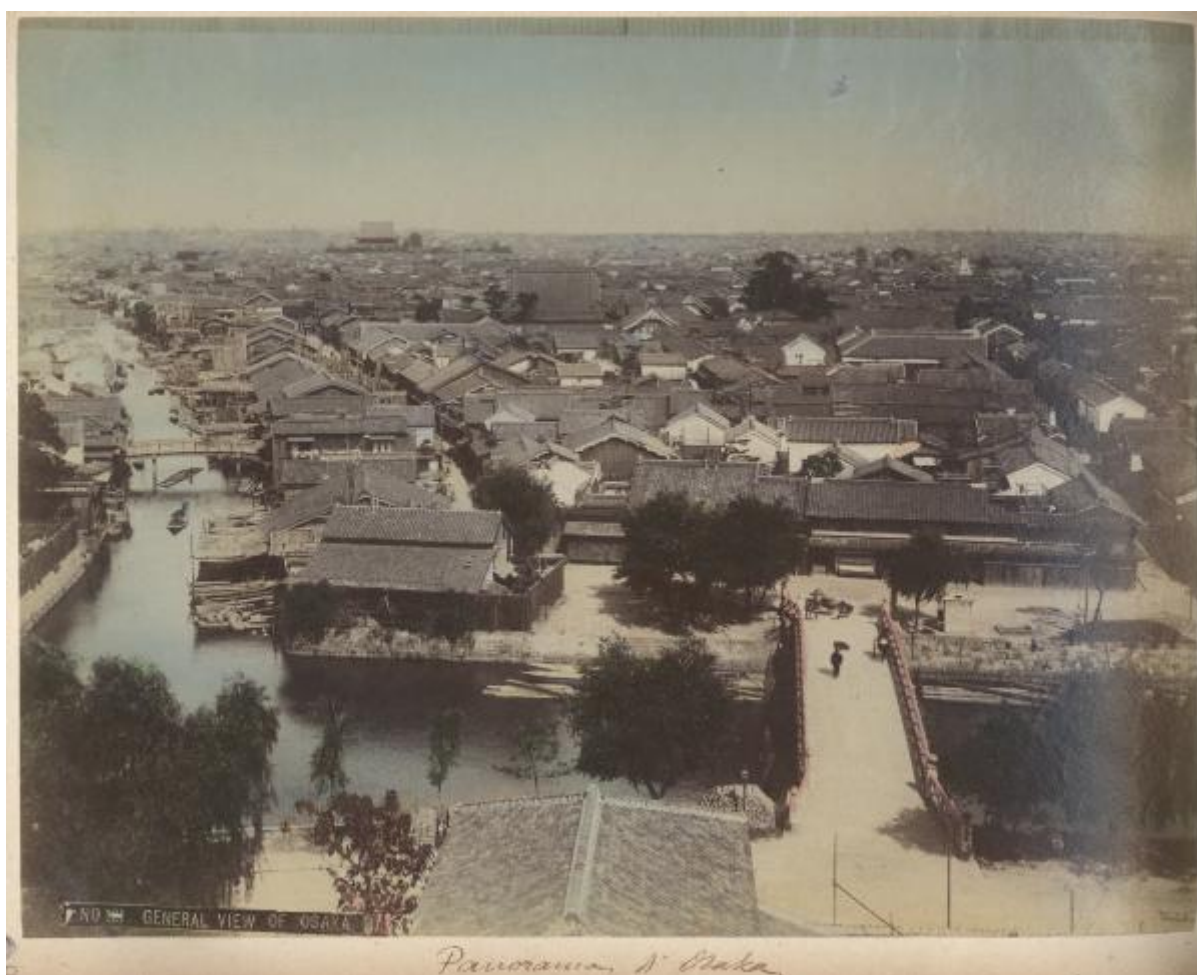


## Giappone - Veduta di Osaka - "Meisho"

Non identificato



Link risorsa: <https://www.lombardiabeniculturali.it/fotografie/schede/IMM-3a050-0001565/>

Scheda SIRBeC: <https://www.lombardiabeniculturali.it/fotografie/schede-complete/IMM-3a050-0001565/>

## CODICI

Unità operativa: 3a050

Numero scheda: 1565

Codice scheda: IMM-3a050-0001565

Tipo di scheda: AFRLIMM

## SOGGETTO

### SOGGETTO

Indicazioni sul soggetto

Lo scatto consiste in una veduta generale di Osaka. Sono visibili il tetto del tempio Kokyoji e il ponte Kojimabashi, costruito sul corso d'acqua Awaborigawa. L'immagine è inserita nella categoria "Meisho" (vedute dei luoghi celebri del Giappone).

Identificazione: Giappone - Veduta di Osaka - "Meisho"

### CLASSIFICAZIONE

Altra classificazione: paesaggio

Tipo classificazione: Classificazione per genere fotografico Archivi dell'Immagine - Regione Lombardia

### THESAURUS [1 / 2]

Descrittore: città

### THESAURUS [2 / 2]

Descrittore: fiume

## LUOGO E DATA DELLA RIPRESA

### LOCALIZZAZIONE

Stato: Giappone

Regione: Kansai

Provincia: Os

Altra località: Osaka

Occasione

Cfr: Osaka City, Nagasaki University Metadata Database of Japanese Old Photographs in Bakumatsu-Meiji Periods, ca. 1887

Data: sec. XIX/ ultimo quarto

### DATAZIONE GENERICA

Secolo: XIX

Frazione di secolo: ultimo quarto

#### **DATAZIONE SPECIFICA**

Da: 1880

Validità: post

A: 1890

Validità: ante

### **DEFINIZIONE CULTURALE**

#### **AUTORE DELLA FOTOGRAFIA**

Nome di persona o ente: Non identificato

Tipo intestazione: P

Riferimento all'intervento: fotografo principale

Codice scheda autore: AUF-3a230-0000053

Motivazione dell'attribuzione: n.r.

#### **ALTRE ATTRIBUZIONI**

Nome di persona o ente: Kusakabe, Kimbei

Tipo intestazione: P

Codice scheda autore: AUF-3a050-0000020

Sigla per citazione: 00000826

Motivazione dell'attribuzione [1 / 2]: confronto

Motivazione dell'attribuzione [2 / 2]: bibliografia

### **COMPILAZIONE**

#### **COMPILAZIONE**

Anno di redazione: 2006

Ente compilatore: Civico Archivio Fotografico di Milano

Nome: Gnocchi, Marina

Referente scientifico: Paoli, Silvia

Funzionario responsabile: Paoli, Silvia

**AGGIORNAMENTO-REVISIONE**

Data: 2017

Nome: Bani, Eleonora

Ente: Civico Archivio Fotografico - Milano

Referente scientifico: Paoli, Silvia

Funzionario responsabile: Paoli, Silvia

## SUPPORTO COLLEGATO: AFRLSUP - SUP-3a050-0001646 [1 / 1]

### CODICI

Unità operativa: 3a050

Numero scheda: 1646

Codice scheda: SUP-3a050-0001646

### RIFERIMENTO SCHEDA IMMAGINE

Codice IDK della scheda immagine: IMM-3a050-0001565

Tipo scheda: F

Livello ricerca: I

### CODICE UNIVOCO

Codice regione: 03

Ente schedatore: R03/ Civico Archivio Fotografico di Milano

Ente competente: S27

### OGGETTO

#### OGGETTO

Definizione dell'oggetto: positivo

Natura biblioteconomica dell'oggetto: m

Forma specifica dell'oggetto: album

Originalità: originale

#### QUANTITA'

Numero oggetti/elementi: 1

### SOGGETTO

#### TITOLO [1 / 2]

Titolo proprio: Panorama di Osaka

Specifiche titolo: del collezionista

#### TITOLO [2 / 2]

Titolo proprio: NO 121 General view of Osaka

Specifiche titolo: dell'autore

## **LOCALIZZAZIONE GEOGRAFICO-AMMINISTRATIVA**

### **INDICAZIONE DEL CONTENITORE FISICO**

Codice del contenitore fisico: 19

Categoria del contenitore fisico: architettura

### **LOCALIZZAZIONE GEOGRAFICO-AMMINISTRATIVA ATTUALE**

Stato: Italia

Regione: Lombardia

Provincia: MI

Nome provincia: Milano

Codice ISTAT comune: 015146

Comune: Milano

### **COLLOCAZIONE SPECIFICA**

Tipologia: castello

Denominazione: Castello Sforzesco - complesso

Indirizzo: Piazza Castello

Denominazione struttura conservativa - livello 1: Raccolte Grafiche e Fotografiche del Castello Sforzesco

Denominazione struttura conservativa - livello 2: Civico Archivio Fotografico

Tipologia struttura conservativa: archivio

## **UBICAZIONE**

### **UBICAZIONE FOTO**

Fondo: Vedute Estere

Sezione: VE

Contenitore: CANDEO 1

Collocazione: VE ALBO CANDEO 1/120

### **INVENTARIO**

Data: 2002

Collocazione: informatizzato

Numero di inventario generale: VE ALBO CANDEO 1/120

## CRONOLOGIA

### CRONOLOGIA GENERICA

Secolo: XIX

Frazione di secolo: ultimo quarto

### CRONOLOGIA SPECIFICA

Da: 1880

Validità: post

A: 1899

Validità: ante

### MOTIVAZIONE CRONOLOGIA [1 / 2]

Motivazione: iscrizione

Specifiche: Scritta sull'album: "Campagna 1899-1900" - Vedute di China e Giappone

### MOTIVAZIONE CRONOLOGIA [2 / 2]

Motivazione: analisi tecnico-formale

Specifiche: Tipologia di stampa e coloritura a mano

## DATI TECNICI

Indicazione di colore: CM

Materia e tecnica: albumina/carta

### MISURE

Tipo misure: supporto primario

Unità di misura: mm

Altezza: 202

Larghezza: 262

## DATI ANALITICI

### ISCRIZIONI [1 / 2]

Classe di appartenenza: didascalica

Lingua: italiano

Tecnica di scrittura: a penna

Posizione: supporto secondario: recto: in basso, sotto l'immagine

Autore: Candeo Antonio (?)

Trascrizione: Panorama di Osaka

## **ISCRIZIONI [2 / 2]**

Classe di appartenenza: didascalica

Lingua: inglese

Tecnica di scrittura: fotografica

Posizione: sull'immagine: in basso: a sinistra

Trascrizione: NO 121 [cancellato] General view of Osaka

Indicazioni sull'oggetto: La fotografia è incollata su cartoncino

## **CONSERVAZIONE**

### **STATO DI CONSERVAZIONE**

Data: 2006

Stato di conservazione: buono

## **RESTAURI E ANALISI**

### **RESTAURI**

Riferimento alla parte: Restauro del fototipo e dei supporti secondari

Data: 2007

Nome operatore: Studio Berselli s.a.s.

Ente finanziatore: Fondazione Cariplo

## **CONDIZIONE GIURIDICA E VINCOLI**

### **CONDIZIONE GIURIDICA**

Indicazione generica: proprietà Ente pubblico territoriale

Indicazione specifica: Comune di Milano

Indirizzo: Piazza della Scala, 2 - 20121 Milano



## ACQUISIZIONE

Tipo acquisizione: donazione

Nome: Candeo, Anton Lorenzo

Data acquisizione: 1998/04/08

Luogo acquisizione: Milano

## FONTI E DOCUMENTI DI RIFERIMENTO

### DOCUMENTAZIONE FOTOGRAFICA

Codice univoco della risorsa: SC\_F\_SUP-3a050-0001646\_IMG-0000033665

Genere: documentazione allegata

Tipo: matrice digitale colore

Codice identificativo: V.E. ALBO CANDEO 1/120

Collocazione del file nell'archivio locale: VE\VE\_Albo\_CANDEO

Nome del file originale: VE\_ALBO\_CANDEO\_1-120.jpg

### BIBLIOGRAFIA [1 / 2]

Genere: bibliografia di confronto

Autore: Bennett, Terry

Titolo libro o rivista: Early japanese images

Luogo di edizione: Singapore

Anno di edizione: 1996

Codice scheda bibliografia: 3a050-00004

### BIBLIOGRAFIA [2 / 2]

Genere: bibliografia di confronto

Autore: Campione, Francesco Paolo

Titolo libro o rivista: La Scuola di Yokohama: la fotografia nel Giappone dell'Ottocento

Luogo di edizione: Firenze

Anno di edizione: 2015

Codice scheda bibliografia: 3a240-00002

## ACCESSO AI DATI

## **SPECIFICHE DI ACCESSO AI DATI**

Profilo di accesso: 1

Motivazione: bene conservato presso un Ente pubblico

## **COMPILAZIONE**

### **COMPILAZIONE**

Anno di redazione: 2006

Ente compilatore: Civico Archivio Fotografico di Milano

Nome: Gnocchi, Marina

Referente scientifico: Paoli, Silvia

Funzionario responsabile: Paoli, Silvia

### **AGGIORNAMENTO-REVISIONE**

Anno di aggiornamento/revisione: 2017

Nome: Bani, Eleonora

Ente compilatore: Civico Archivio Fotografico - Milano

Referente scientifico: Paoli, Silvia

Funzionario responsabile: Paoli, Silvia



NO GENERAL VIEW OF OSAKA

*Panorama di Osaka*