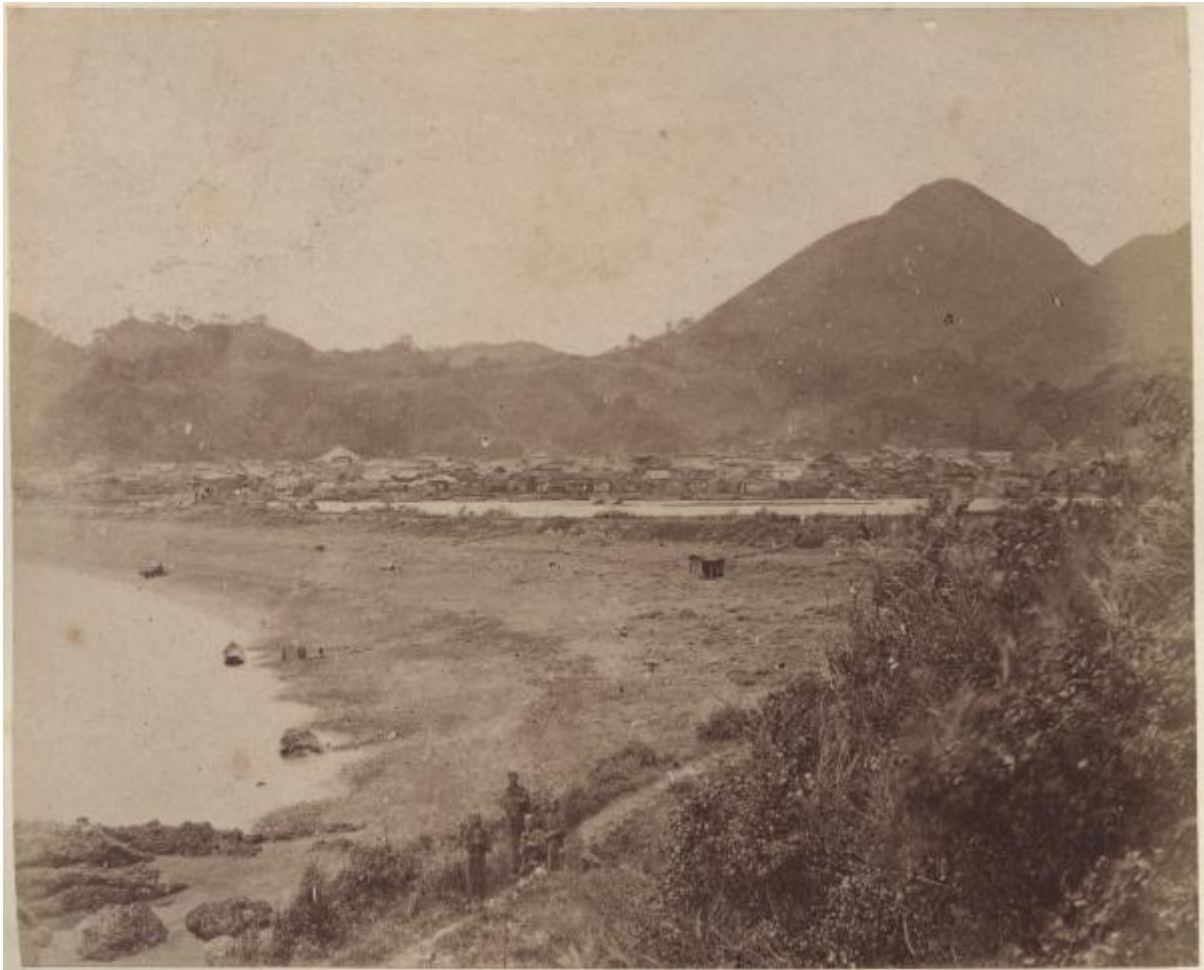


# Giappone - Nikko ? - Lago Chuzenji ? - "Meisho"

Non identificato (attr.)



Link risorsa: <https://www.lombardiabeniculturali.it/fotografie/schede/IMM-3a050-0001642/>

Scheda SIRBeC: <https://www.lombardiabeniculturali.it/fotografie/schede-complete/IMM-3a050-0001642/>

## CODICI

Unità operativa: 3a050

Numero scheda: 1642

Codice scheda: IMM-3a050-0001642

Tipo di scheda: AFRLIMM

## SOGGETTO

### SOGGETTO

Indicazioni sul soggetto

Soggetto dello scatto è una veduta panoramica. Potrebbe trattarsi del lago Chuzenji, collocato a circa 11,5 Km da Nikko, da cui si origina il fiume Ojiri.

La veduta è forse connessa ad una serie di scatti sul lago Chuzenji presenti nell'albo "Japan".

Anche se il luogo di ripresa non è ben identificabile, l'immagine appartiene alla categoria "Meisho" (luoghi celebri del Giappone).

Identificazione: Giappone - Nikko ? - Lago Chuzenji ? - "Meisho"

### CLASSIFICAZIONE

Altra classificazione: reportage

Tipo classificazione: Classificazione per genere fotografico Archivi dell'Immagine - Regione Lombardia

### THESAURUS

Descrittore: lago

## LUOGO E DATA DELLA RIPRESA

### LOCALIZZAZIONE

Stato: Giappone

Regione: Kanto ?

Provincia: Pr

Altra località: Nikko ?

Data: sec. XIX/seconda metà

### DATAZIONE GENERICA

Secolo: XIX

Frazione di secolo: seconda metà

### DATAZIONE SPECIFICA

Da: 1870

Validità: post

A: 1885

Validità: ante

## DEFINIZIONE CULTURALE

### AUTORE DELLA FOTOGRAFIA

Nome di persona o ente: Non identificato

Tipo intestazione: P

Riferimento all'autore: attr.

Riferimento all'intervento: fotografo principale

Codice scheda autore: AUF-3a230-0000053

Motivazione dell'attribuzione: comunicazione orale

Specifiche sull'attribuzione: Prof. Osano - Università di Tokyo

## COMPILAZIONE

### COMPILAZIONE

Anno di redazione: 2006

Ente compilatore: Civico Archivio Fotografico di Milano

Nome: Gnocchi, Marina

Referente scientifico: Paoli, Silvia

Funzionario responsabile: Paoli, Silvia

### AGGIORNAMENTO-REVISIONE

Data: 2017

Nome: Bani, Eleonora

Ente: Civico Archivio Fotografico - Milano

Referente scientifico: Paoli, Silvia

Funzionario responsabile: Paoli, Silvia

**SUPPORTO COLLEGATO: AFRLSUP - SUP-3a050-0001726 [1 / 1]**

**CODICI**

Unità operativa: 3a050

Numero scheda: 1726

Codice scheda: SUP-3a050-0001726

**RIFERIMENTO SCHEDA IMMAGINE**

Codice IDK della scheda immagine: IMM-3a050-0001642

Tipo scheda: F

Livello ricerca: I

**CODICE UNIVOCO**

Codice regione: 03

Ente schedatore: R03/ Civico Archivio Fotografico di Milano

Ente competente: S27

**OGGETTO**

**OGGETTO**

Definizione dell'oggetto: positivo

Natura biblioteconomica dell'oggetto: m

Forma specifica dell'oggetto: album

Originalità: originale

**QUANTITA'**

Numero oggetti/elementi: 1

**SOGGETTO**

**TITOLO**

Titolo attribuito: Veduta del Lago Chuzenji

Specifiche titolo: del catalogatore

**LOCALIZZAZIONE GEOGRAFICO-AMMINISTRATIVA**

## **INDICAZIONE DEL CONTENITORE FISICO**

Codice del contenitore fisico: 19

Categoria del contenitore fisico: architettura

## **LOCALIZZAZIONE GEOGRAFICO-AMMINISTRATIVA ATTUALE**

Stato: Italia

Regione: Lombardia

Provincia: MI

Nome provincia: Milano

Codice ISTAT comune: 015146

Comune: Milano

## **COLLOCAZIONE SPECIFICA**

Tipologia: castello

Denominazione: Castello Sforzesco - complesso

Indirizzo: Piazza Castello

Denominazione struttura conservativa - livello 1: Raccolte Grafiche e Fotografiche del Castello Sforzesco

Denominazione struttura conservativa - livello 2: Civico Archivio Fotografico

Tipologia struttura conservativa: archivio

## **UBICAZIONE**

### **UBICAZIONE FOTO**

Fondo: Vedute Estere

Sezione: VE

Contenitore: VOL AA 421/1

Collocazione: VE VOL AA 421/1-27

### **INVENTARIO**

Data: 2002

Collocazione: informatizzato

Numero di inventario generale: VOL AA 421/1-27

## **CRONOLOGIA**

## **CRONOLOGIA GENERICA**

Secolo: XIX

Frazione di secolo: seconda metà

## **CRONOLOGIA SPECIFICA**

Da: 1870

Validità: post

A: 1885

Validità: ante

## **MOTIVAZIONE CRONOLOGIA [1 / 2]**

Motivazione: analisi tecnico-formale

Specifiche: Tipologia stampa

## **MOTIVAZIONE CRONOLOGIA [2 / 2]**

Motivazione: confronto

Specifiche: Scatti di von Stillfried e Felice Beato 1870-75

## **DATI TECNICI**

Indicazione di colore: BN

Materia e tecnica: albumina/carta

## **MISURE**

Tipo misure: supporto primario

Unità di misura: mm

Altezza: 96

Larghezza: 135

## **DATI ANALITICI**

Indicazioni sull'oggetto: La fotografia è incollata su una pagina in cartoncino dell'album

## **CONSERVAZIONE**

### **STATO DI CONSERVAZIONE**

Data: 2006

Stato di conservazione: buono

## CONDIZIONE GIURIDICA E VINCOLI

### CONDIZIONE GIURIDICA

Indicazione generica: proprietà Ente pubblico territoriale

Indicazione specifica: Comune di Milano

Indirizzo: Piazza della Scala, 2 - 20121 Milano

### ACQUISIZIONE

Tipo acquisizione: donazione

Nome: Villa, Filippo Benvenuto

Data acquisizione: 1943

Luogo acquisizione: Milano

## FONTI E DOCUMENTI DI RIFERIMENTO

### DOCUMENTAZIONE FOTOGRAFICA

Codice univoco della risorsa: SC\_F\_SUP-3a050-0001726\_IMG-0000033744

Genere: documentazione allegata

Tipo: matrice digitale colore

Collocazione del file nell'archivio locale: VE\VE\_VOL\_AA

Nome del file originale: VE\_VOL\_AA\_421-1-27.jpg

### BIBLIOGRAFIA

Genere: bibliografia di confronto

Autore: Bennett, Terry

Titolo libro o rivista: Early japanese images

Luogo di edizione: Singapore

Anno di edizione: 1996

Codice scheda bibliografia: 3a050-00004

## ACCESSO AI DATI

### SPECIFICHE DI ACCESSO AI DATI

Profilo di accesso: 1

Motivazione: bene conservato presso un Ente pubblico

## COMPILAZIONE

### COMPILAZIONE

Anno di redazione: 2006

Ente compilatore: Civico Archivio Fotografico di Milano

Nome: Gnocchi, Marina

Referente scientifico: Paoli, Silvia

Funzionario responsabile: Paoli, Silvia

### AGGIORNAMENTO-REVISIONE

Anno di aggiornamento/revisione: 2017

Nome: Bani, Eleonora

Ente compilatore: Civico Archivio Fotografico - Milano

Referente scientifico: Paoli, Silvia

Funzionario responsabile: Paoli, Silvia



