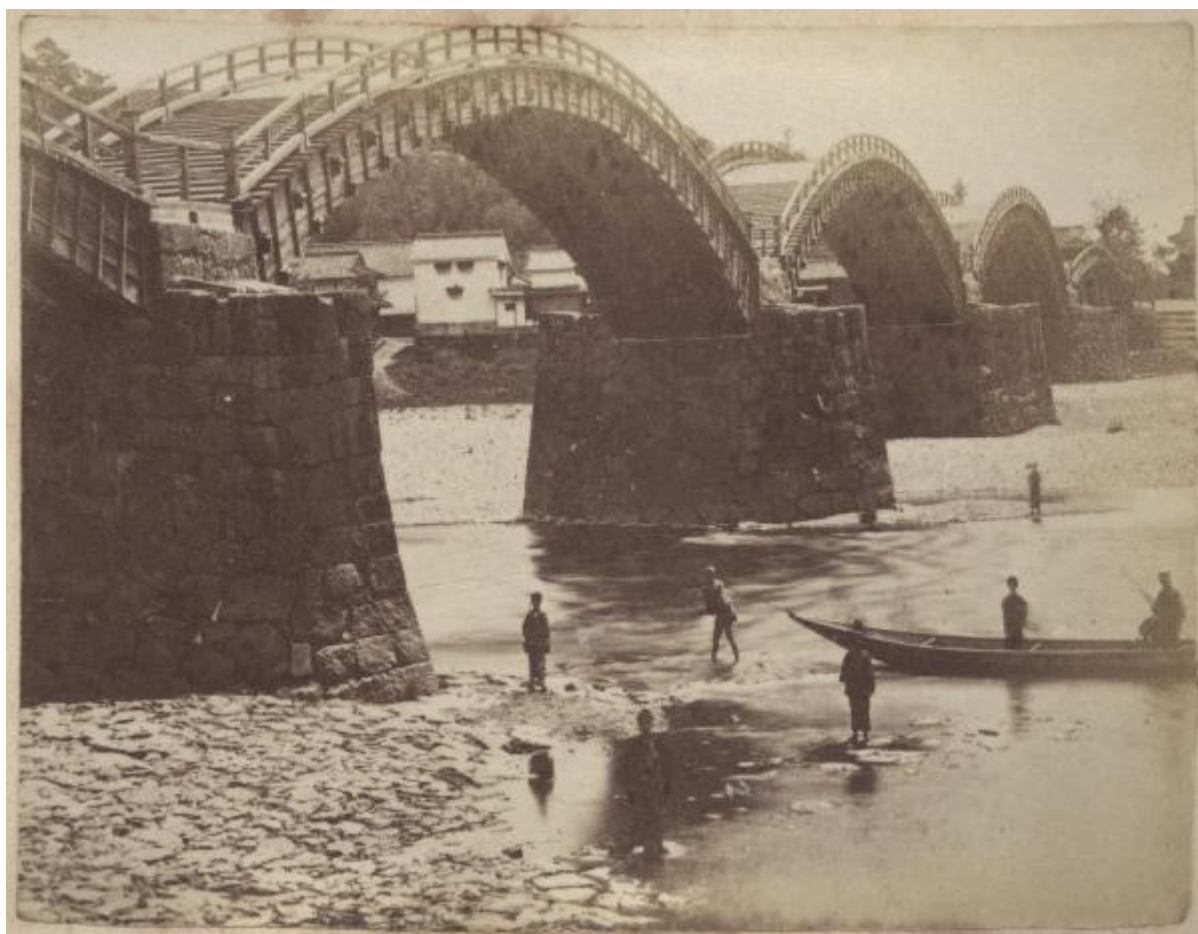


Giappone - Iwakuni - Fiume Nishiki - Ponte Kintai - Kintaikyo - "Meisho"

Non identificato



Link risorsa: <https://www.lombardiabeniculturali.it/fotografie/schede/IMM-3a050-0001806/>

Scheda SIRBeC: <https://www.lombardiabeniculturali.it/fotografie/schede-complete/IMM-3a050-0001806/>

CODICI

Unità operativa: 3a050

Numero scheda: 1806

Codice scheda: IMM-3a050-0001806

Tipo di scheda: AFRLIMM

SOGGETTO

SOGGETTO

Indicazioni sul soggetto

Soggetto dello scatto è Il ponte Kintai a Iwakuni, nella prefettura di Yamaguchi. La struttura del ponte consiste in cinque arcate sorrette da blocchi in pietra. Il nome "Kintai", che significa letteralmente "fascia o drappo d'oro", richiama all'eleganza delle sue forme. Secondo gli studi della Nagasaki University, il Kintai è stato costruito nel XVII secolo (1673 ca.) da Kikkawa Hiroyoshi, su progetto e disegno di Kodama Kurohemon.

Identificazione: Giappone - Iwakuni - Fiume Nishiki - Ponte Kintai - Kintaikyo - "Meisho"

CLASSIFICAZIONE

Altra classificazione: reportage

Tipo classificazione: Classificazione per genere fotografico Archivi dell'Immagine - Regione Lombardia

THESAURUS

Descrittore: ingegneria civile e militare

LUOGO E DATA DELLA RIPRESA

LOCALIZZAZIONE

Stato: Giappone

Regione: Chugoku

Provincia: Pr

Altra località: Iwakuni

Data: sec. XIX/seconda metà

DATAZIONE GENERICA

Secolo: XIX

Frazione di secolo: seconda metà

DATAZIONE SPECIFICA

Da: 1870

Validità: post

A: 1885

Validità: ante

DEFINIZIONE CULTURALE

AUTORE DELLA FOTOGRAFIA

Nome di persona o ente: Non identificato

Tipo intestazione: P

Riferimento all'intervento: fotografo principale

Codice scheda autore: AUF-3a230-0000053

Motivazione dell'attribuzione: n.r.

ALTRE ATTRIBUZIONI

Nome di persona o ente: Fratelli Bauduin

Tipo intestazione: P

Motivazione dell'attribuzione: confronto

COMPILAZIONE

COMPILAZIONE

Anno di redazione: 2006

Ente compilatore: Civico Archivio Fotografico di Milano

Nome: Gnocchi, Marina

Referente scientifico: Paoli, Silvia

Funzionario responsabile: Paoli, Silvia

AGGIORNAMENTO-REVISIONE

Data: 2017

Nome: Bani, Eleonora

Ente: Civico Archivio Fotografico - Milano

Referente scientifico: Paoli, Silvia

Funzionario responsabile: Paoli, Silvia

SUPPORTO COLLEGATO: AFRLSUP - SUP-3a050-0001888 [1 / 1]

CODICI

Unità operativa: 3a050

Numero scheda: 1888

Codice scheda: SUP-3a050-0001888

RIFERIMENTO SCHEDA IMMAGINE

Codice IDK della scheda immagine: IMM-3a050-0001806

Tipo scheda: F

Livello ricerca: I

CODICE UNIVOCO

Codice regione: 03

Ente schedatore: R03/ Civico Archivio Fotografico di Milano

Ente competente: S27

OGGETTO

OGGETTO

Definizione dell'oggetto: positivo

Natura biblioteconomica dell'oggetto: m

Forma specifica dell'oggetto: album

Originalità: originale

QUANTITA'

Numero oggetti/elementi: 1

SOGGETTO

TITOLO

Titolo attribuito: Il ponte Kintai-kyo

Specifiche titolo: del catalogatore

LOCALIZZAZIONE GEOGRAFICO-AMMINISTRATIVA

INDICAZIONE DEL CONTENITORE FISICO

Codice del contenitore fisico: 19

Categoria del contenitore fisico: architettura

LOCALIZZAZIONE GEOGRAFICO-AMMINISTRATIVA ATTUALE

Stato: Italia

Regione: Lombardia

Provincia: MI

Nome provincia: Milano

Codice ISTAT comune: 015146

Comune: Milano

COLLOCAZIONE SPECIFICA

Tipologia: castello

Denominazione: Castello Sforzesco - complesso

Indirizzo: Piazza Castello

Denominazione struttura conservativa - livello 1: Raccolte Grafiche e Fotografiche del Castello Sforzesco

Denominazione struttura conservativa - livello 2: Civico Archivio Fotografico

Tipologia struttura conservativa: archivio

UBICAZIONE

UBICAZIONE FOTO

Fondo: Vedute Estere

Sezione: VE

Contenitore: VOL AA 421/1

Collocazione: VE VOL AA 421/1-193

INVENTARIO

Data: 2002

Collocazione: informatizzato

Numero di inventario generale: VOL AA 421/1-193

CRONOLOGIA

CRONOLOGIA GENERICA

Secolo: XIX

Frazione di secolo: seconda metà

CRONOLOGIA SPECIFICA

Da: 1870

Validità: post

A: 1885

Validità: ante

MOTIVAZIONE CRONOLOGIA [1 / 2]

Motivazione: analisi tecnico-formale

Specifiche: Tipologia stampa

MOTIVAZIONE CRONOLOGIA [2 / 2]

Motivazione: confronto

Specifiche: Scatti della Bauduin Collection, ca.1870

DATI TECNICI

Indicazione di colore: BN

Materia e tecnica: albumina/carta

MISURE

Tipo misure: supporto primario

Unità di misura: mm

Altezza: 55

Larghezza: 84

DATI ANALITICI

Indicazioni sull'oggetto: La fotografia è incollata su una pagina in cartoncino dell'album

CONSERVAZIONE

STATO DI CONSERVAZIONE

Riferimento alla parte: supporto secondario

Data: 2006

Stato di conservazione: mediocre

Indicazioni specifiche: macchie

CONDIZIONE GIURIDICA E VINCOLI

CONDIZIONE GIURIDICA

Indicazione generica: proprietà Ente pubblico territoriale

Indicazione specifica: Comune di Milano

Indirizzo: Piazza della Scala, 2 - 20121 Milano

ACQUISIZIONE

Tipo acquisizione: donazione

Nome: Villa, Filippo Benvenuto

Data acquisizione: 1943

Luogo acquisizione: Milano

FONTI E DOCUMENTI DI RIFERIMENTO

DOCUMENTAZIONE FOTOGRAFICA

Codice univoco della risorsa: SC_F_SUP-3a050-0001888_IMG-0000033906

Genere: documentazione allegata

Tipo: matrice digitale colore

Collocazione del file nell'archivio locale: VE\VE_VOL_AA

Nome del file originale: VE_VOL_AA_421-1-193.jpg

BIBLIOGRAFIA

Genere: bibliografia di confronto

Autore: Bennett, Terry

Titolo libro o rivista: Early japanese images

Luogo di edizione: Singapore

Anno di edizione: 1996

Codice scheda bibliografia: 3a050-00004

ACCESSO AI DATI

SPECIFICHE DI ACCESSO AI DATI

Profilo di accesso: 1

Motivazione: bene conservato presso un Ente pubblico

COMPILAZIONE

COMPILAZIONE

Anno di redazione: 2006

Ente compilatore: Civico Archivio Fotografico di Milano

Nome: Gnocchi, Marina

Referente scientifico: Paoli, Silvia

Funzionario responsabile: Paoli, Silvia

AGGIORNAMENTO-REVISIONE

Anno di aggiornamento/revisione: 2017

Nome: Bani, Eleonora

Ente compilatore: Civico Archivio Fotografico - Milano

Referente scientifico: Paoli, Silvia

Funzionario responsabile: Paoli, Silvia

