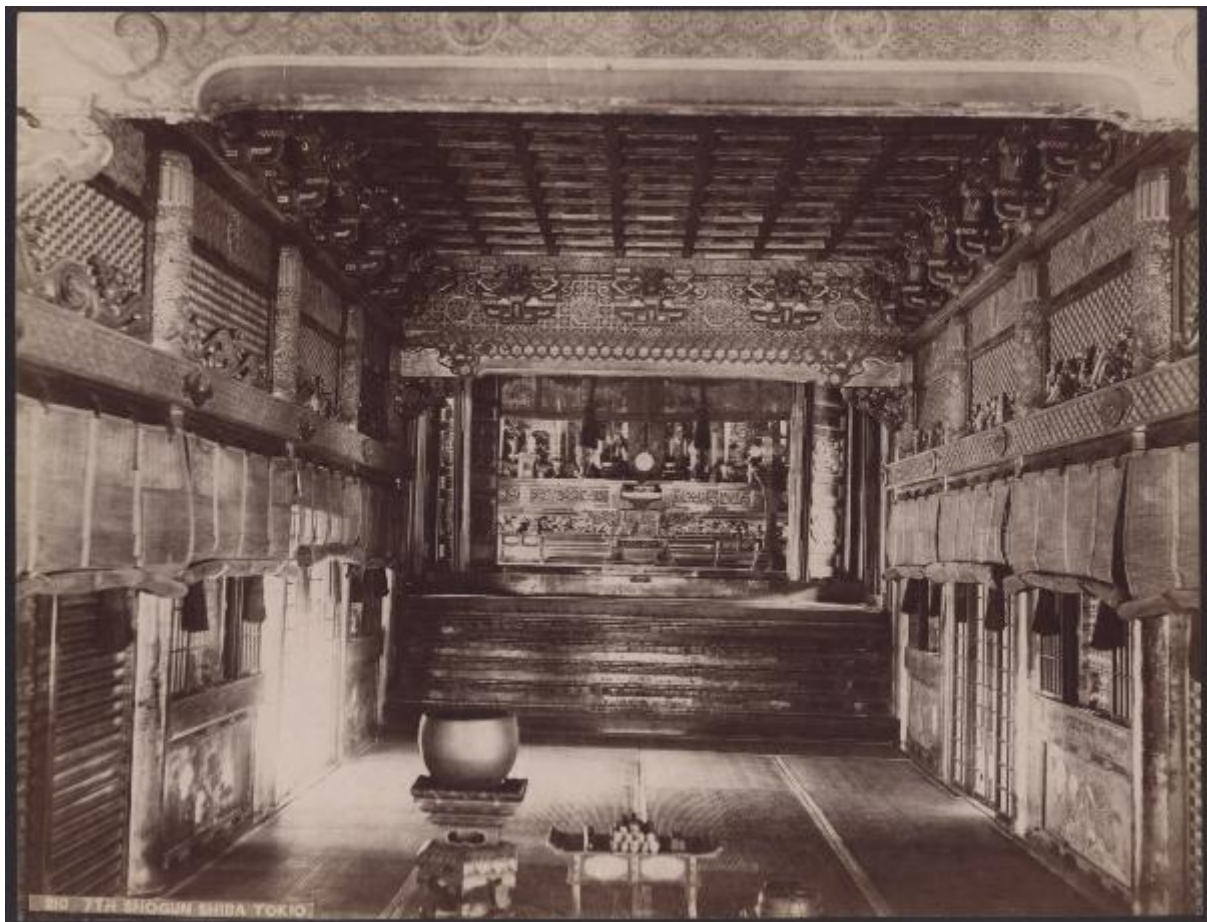


# Giappone - Tokyo - Parco Shiba - Tempio di Zojoji - Mausoleo del Settimo Shogun - Interno - Tavolino con pergamene - Braciere con acqua bollente - Altare

Non identificato



Link risorsa: <https://www.lombardiabeniculturali.it/fotografie/schede/IMM-3a050-0002052/>

Scheda SIRBeC: <https://www.lombardiabeniculturali.it/fotografie/schede-complete/IMM-3a050-0002052/>

## CODICI

Unità operativa: 3a050

Numero scheda: 2052

Codice scheda: IMM-3a050-0002052

Tipo di scheda: AFRLIMM

## SOGGETTO

### SOGGETTO

Indicazioni sul soggetto: .

Identificazione

Giappone - Tokyo - Parco Shiba - Tempio di Zojoji - Mausoleo del Settimo Shogun - Interno - Tavolino con pergamene - Braciere con acqua bollente - Altare

### CLASSIFICAZIONE

Altra classificazione: reportage

### THESAURUS

Descrittore: architettura

Tipo thesaurus: Thesaurus AESS, Archivi dell'Immagine - Regione Lombardia

## LUOGO E DATA DELLA RIPRESA

### LOCALIZZAZIONE

Stato: Giappone

Altra località: Giappone - Tokyo

Data: sec. XIX/ fine

### DATAZIONE GENERICA

Secolo: XIX

Frazione di secolo: fine

### DATAZIONE SPECIFICA

Da: 1880/01/01

Validità: post

A: 1899/12/31

Validità: ante

## DEFINIZIONE CULTURALE

### AUTORE DELLA FOTOGRAFIA

Nome di persona o ente: Non identificato

Tipo intestazione: P

Riferimento all'intervento: fotografo principale

Codice scheda autore: AUF-3a230-0000053

Motivazione dell'attribuzione: n.r.

### ALTRE ATTRIBUZIONI

Nome di persona o ente: Kusakabe, Kimbei

Tipo intestazione: P

Codice scheda autore: AUF-3a050-0000020

Sigla per citazione: 00000826

Motivazione dell'attribuzione: bibliografia

## COMPILAZIONE

### COMPILAZIONE

Anno di redazione: 2006

Ente compilatore: Civico Archivio Fotografico di Milano

Nome: Gnocchi, Marina

Referente scientifico: Paoli, Silvia

Funzionario responsabile: Paoli, Silvia

## SUPPORTO COLLEGATO: AFRLSUP - SUP-3a050-0002148 [1 / 1]

### CODICI

Unità operativa: 3a050

Numero scheda: 2148

Codice scheda: SUP-3a050-0002148

### RIFERIMENTO SCHEDA IMMAGINE

Codice IDK della scheda immagine: IMM-3a050-0002052

Tipo scheda: F

Livello ricerca: I

### CODICE UNIVOCO

Codice regione: 03

Ente schedatore: R03/ Civico Archivio Fotografico di Milano

Ente competente: S27

### OGGETTO

#### OGGETTO

Definizione dell'oggetto: positivo

Natura biblioteconomica dell'oggetto: m

Originalità: originale

#### QUANTITA'

Numero oggetti/elementi: 1

### SOGGETTO

#### TITOLO

Titolo proprio: 7th shogun Shiba Tokio

Titolo parallelo: Mausoleo del settimo shogun nel tempio Zojoji nel parco di Shiba a Tokyo

Specifiche titolo: dell'autore

### LOCALIZZAZIONE GEOGRAFICO-AMMINISTRATIVA

## **INDICAZIONE DEL CONTENITORE FISICO**

Codice del contenitore fisico: 19

Categoria del contenitore fisico: architettura

## **LOCALIZZAZIONE GEOGRAFICO-AMMINISTRATIVA ATTUALE**

Stato: Italia

Regione: Lombardia

Provincia: MI

Nome provincia: Milano

Codice ISTAT comune: 015146

Comune: Milano

## **COLLOCAZIONE SPECIFICA**

Tipologia: castello

Denominazione: Castello Sforzesco - complesso

Indirizzo: Piazza Castello

Denominazione struttura conservativa - livello 1: Raccolte Grafiche e Fotografiche del Castello Sforzesco

Denominazione struttura conservativa - livello 2: Civico Archivio Fotografico

Tipologia struttura conservativa: archivio

## **UBICAZIONE**

### **UBICAZIONE FOTO**

Fondo: Vedute Estere

Sezione: VE

Collocazione: VE C 195 - Scatola rossa Archeologia Scultura Orientale Arte Giapponese Birmana Indiana Idoli Negri

### **INVENTARIO**

Data: 2007

Collocazione: informatizzato

Numero di inventario generale: VE C 195

## **CRONOLOGIA**

### **CRONOLOGIA GENERICA**

Secolo: XIX/XX

Frazione di secolo: fine

### **CRONOLOGIA SPECIFICA**

Da: 1880

Validità: post

A: 1899

Validità: ante

### **MOTIVAZIONE CRONOLOGIA**

Motivazione: analisi tecnico-formale

## **PRODUZIONE E DIFFUSIONE**

### **RESPONSABILITA'**

Nome di persona o ente: Ogawa, Kazumasa ?

Tipo intestazione: P

Dati anagrafici/estremi cronologici: notizie 1892-1896

Luogo: Tokyo

Indicazione del nome e dell'indirizzo: K. Ogawa. Tokyo

Riferimento al ruolo: responsabile di serie

## **DATI TECNICI**

Indicazione di colore: BN

Materia e tecnica: albumina/carta

### **MISURE**

Tipo misure: supporto primario

Unità di misura: mm

Altezza: 209

Larghezza: 271

Formato: 21x27

## **DATI ANALITICI**

## ISCRIZIONI

Classe di appartenenza: didascalica

Lingua: inglese

Tecnica di scrittura: fotografica

Posizione: sull'immagine: in basso: a sinistra

Trascrizione: 7th shogun Shiba Tokio

## CONSERVAZIONE

### STATO DI CONSERVAZIONE

Data: 2006

Stato di conservazione: buono

## CONDIZIONE GIURIDICA E VINCOLI

### CONDIZIONE GIURIDICA

Indicazione generica: proprietà Ente pubblico territoriale

Indicazione specifica: Comune di Milano

Indirizzo: Piazza della Scala, 2 - 20121 Milano

### ACQUISIZIONE

Tipo acquisizione: donazione

Nome: Monneret De Villard, U.

Luogo acquisizione: Milano

## FONTI E DOCUMENTI DI RIFERIMENTO

### DOCUMENTAZIONE FOTOGRAFICA

Codice univoco della risorsa: SC\_F\_SUP-3a050-0002148\_IMG-0000034157

Genere: documentazione allegata

Tipo: matrice digitale colore

Collocazione del file nell'archivio locale: VE\VE\_C

Nome del file originale: VE\_C\_195.jpg

### BIBLIOGRAFIA

Genere: bibliografia di confronto

Titolo libro o rivista: Da Istanbul a Yokohama. Fotografie storiche di viaggio tra '800 e '900 dalla raccolta "Achille Bertarelli".

Luogo di edizione: Milano

Anno di edizione: 1998

Codice scheda bibliografia: 3a050-00002

## ACCESSO AI DATI

### SPECIFICHE DI ACCESSO AI DATI

Profilo di accesso: 1

Motivazione: bene conservato presso un Ente pubblico

## COMPILAZIONE

### COMPILAZIONE

Anno di redazione: 2006

Ente compilatore: Civico Archivio Fotografico di Milano

Nome: Gnocchi, Marina

Referente scientifico: Paoli, Silvia

Funzionario responsabile: Paoli, Silvia



