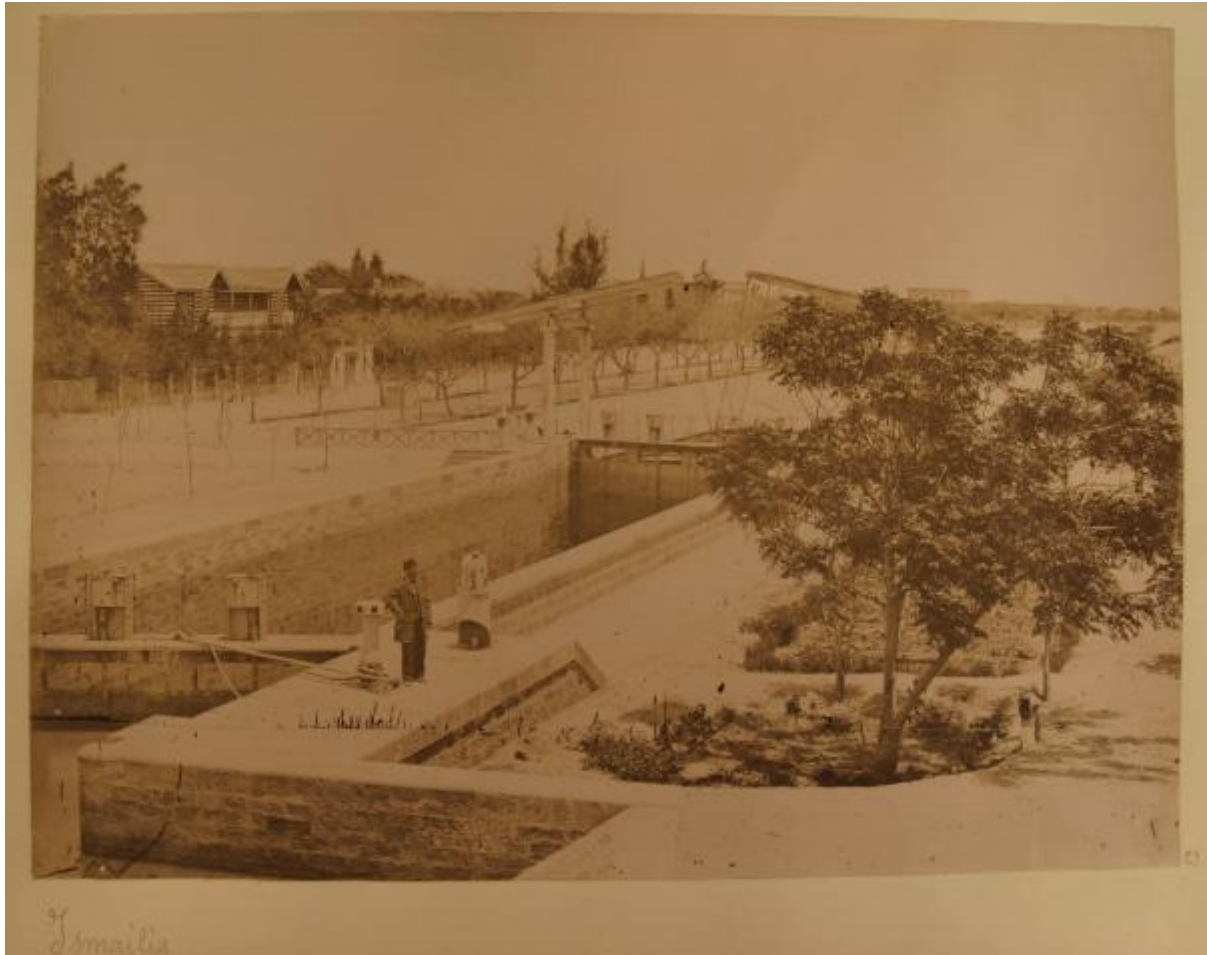


# Egitto - Ismailia - Canale di Suez - Chiuse

Non identificato



Link risorsa: <https://www.lombardiabeniculturali.it/fotografie/schede/IMM-3a050-0002132/>

Scheda SIRBeC: <https://www.lombardiabeniculturali.it/fotografie/schede-complete/IMM-3a050-0002132/>

## CODICI

Unità operativa: 3a050

Numero scheda: 2132

Codice scheda: IMM-3a050-0002132

Tipo di scheda: AFRLIMM

## SOGGETTO

### SOGGETTO

Indicazioni sul soggetto

Veduta animata. Il Governatorato di Ismailia consta di un'area di circa 4482.8 kmq lungo la riva occidentale del canale di Suez. A Ismailia l'Authority del Canale ha il suo quartiere generale.

Identificazione: Egitto - Ismailia - Canale di Suez - Chiuse

### CLASSIFICAZIONE

Altra classificazione: reportage

Tipo classificazione: Classificazione per genere fotografico Archivi dell'Immagine - Regione Lombardia

### THESAURUS

Descrittore: acqua

## LUOGO E DATA DELLA RIPRESA

### LOCALIZZAZIONE

Stato: Egitto

Altra località: Ismailia

Data: sec. XIX/ fine

### DATAZIONE GENERICA

Secolo: XIX

Frazione di secolo: fine

### DATAZIONE SPECIFICA

Da: 1869

Validità: post

A: 1899

Validità: ante

## DEFINIZIONE CULTURALE

### AUTORE DELLA FOTOGRAFIA

Nome di persona o ente: Non identificato

Tipo intestazione: P

Riferimento all'intervento: fotografo principale

Codice scheda autore: AUF-3a230-0000053

Motivazione dell'attribuzione: n.r.

## COMPILAZIONE

### COMPILAZIONE

Anno di redazione: 2006

Ente compilatore: Civico Archivio Fotografico di Milano

Nome: Gnocchi, Marina

Referente scientifico: Paoli, Silvia

Funzionario responsabile: Paoli, Silvia

## SUPPORTO COLLEGATO: AFRLSUP - SUP-3a050-0002234 [1 / 1]

### CODICI

Unità operativa: 3a050

Numero scheda: 2234

Codice scheda: SUP-3a050-0002234

### RIFERIMENTO SCHEDA IMMAGINE

Codice IDK della scheda immagine: IMM-3a050-0002132

Tipo scheda: F

Livello ricerca: I

### CODICE UNIVOCO

Codice regione: 03

Ente schedatore: R03/ Civico Archivio Fotografico di Milano

Ente competente: S27

### OGGETTO

#### OGGETTO

Definizione dell'oggetto: positivo

Natura biblioteconomica dell'oggetto: m

Forma specifica dell'oggetto: album

Originalità: originale

#### QUANTITA'

Numero oggetti/elementi: 2

### SOGGETTO

#### TITOLO

Titolo attribuito: Ismailia

Specifiche titolo: del collezionista

### LOCALIZZAZIONE GEOGRAFICO-AMMINISTRATIVA

## **INDICAZIONE DEL CONTENITORE FISICO**

Codice del contenitore fisico: 19

Categoria del contenitore fisico: architettura

## **LOCALIZZAZIONE GEOGRAFICO-AMMINISTRATIVA ATTUALE**

Stato: Italia

Regione: Lombardia

Provincia: MI

Nome provincia: Milano

Codice ISTAT comune: 015146

Comune: Milano

## **COLLOCAZIONE SPECIFICA**

Tipologia: castello

Denominazione: Castello Sforzesco - complesso

Indirizzo: Piazza Castello

Denominazione struttura conservativa - livello 1: Raccolte Grafiche e Fotografiche del Castello Sforzesco

Denominazione struttura conservativa - livello 2: Civico Archivio Fotografico

Tipologia struttura conservativa: archivio

## **UBICAZIONE**

### **UBICAZIONE FOTO**

Fondo: Vedute Estere

Sezione: VE

Contenitore: VE BE 1

Collocazione: VE B.E. 1/29

### **INVENTARIO**

Data: 2007

Collocazione: informatizzato

Numero di inventario generale: VE B.E. 1/29

## **CRONOLOGIA**

## **CRONOLOGIA GENERICA**

Secolo: XIX

Frazione di secolo: seconda metà

## **CRONOLOGIA SPECIFICA**

Da: 1869

Validità: post

A: 1899

Validità: ante

## **MOTIVAZIONE CRONOLOGIA**

Motivazione: analisi dei referenti

## **DATI TECNICI**

Indicazione di colore: BN

Materia e tecnica: albumina/carta

## **MISURE**

Tipo misure: supporto primario

Unità di misura: mm

Altezza: 208

Larghezza: 280

## **DATI ANALITICI**

### **ISCRIZIONI**

Classe di appartenenza: didascalica

Tecnica di scrittura: a matita

Posizione: supporto secondario: recto: in basso: sotto l'immagine

Trascrizione: Ismailia

## **CONSERVAZIONE**

### **STATO DI CONSERVAZIONE**

Data: 2006

Stato di conservazione: buono

## RESTAURI E ANALISI

### RESTAURI

Data: 2007

Ente responsabile: SPSAE MI

Nome operatore: Studio Berselli s.a.s.

Ente finanziatore: Comune di Milano - Civiche Raccolte d'Arte Applicata ed Incisioni - Archivio Fotografico

## CONDIZIONE GIURIDICA E VINCOLI

### CONDIZIONE GIURIDICA

Indicazione generica: proprietà Ente pubblico territoriale

Indicazione specifica: Comune di Milano

Indirizzo: Piazza della Scala, 2 - 20121 Milano

### ACQUISIZIONE

Tipo acquisizione: donazione

Nome: Orombelli, Alfonso

Data acquisizione: 1968

Luogo acquisizione: Milano

## FONTI E DOCUMENTI DI RIFERIMENTO

### DOCUMENTAZIONE FOTOGRAFICA

Codice univoco della risorsa: SC\_F\_SUP-3a050-0002234\_IMG-0000034242

Genere: documentazione allegata

Tipo: matrice digitale colore

Codice identificativo: VE\_BE\_1-29

Collocazione del file nell'archivio locale: VE\VE\_BE

Nome del file originale: VE\_BE\_1-29.jpg

## ACCESSO AI DATI

## **SPECIFICHE DI ACCESSO AI DATI**

Profilo di accesso: 1

Motivazione: bene conservato presso un Ente pubblico

## **COMPILAZIONE**

### **COMPILAZIONE**

Anno di redazione: 2006

Ente compilatore: Civico Archivio Fotografico di Milano

Nome: Gnocchi, Marina

Referente scientifico: Paoli, Silvia

Funzionario responsabile: Paoli, Silvia



