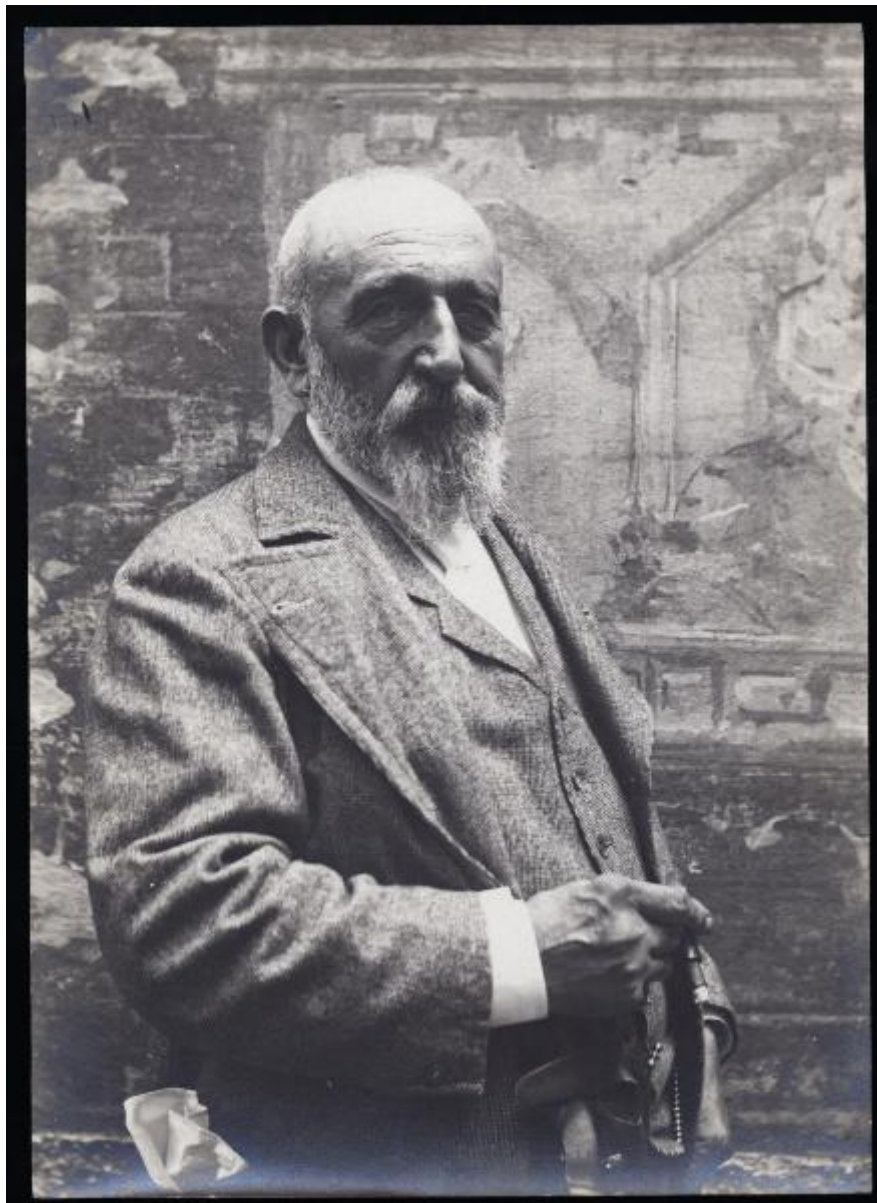


Ritratto maschile - Luigi Chirtani critico d'arte

Non identificato



Link risorsa: <https://www.lombardiabeniculturali.it/fotografie/schede/IMM-3a050-0002217/>

Scheda SIRBeC: <https://www.lombardiabeniculturali.it/fotografie/schede-complete/IMM-3a050-0002217/>

CODICI

Unità operativa: 3a050

Numero scheda: 2217

Codice scheda: IMM-3a050-0002217

Tipo di scheda: AFRLIMM

Identificazione: Ritratto maschile - Luigi Chirtani critico d'arte

SOGGETTO

CLASSIFICAZIONE

Altra classificazione: ritratto

Tipo classificazione: Classificazione per genere fotografico Archivi dell'Immagine - Regione Lombardia

THESAURUS [1 / 2]

Descrittore: abbigliamento

Tipo thesaurus: Thesaurus AESS, Archivi dell'Immagine - Regione Lombardia

THESAURUS [2 / 2]

Descrittore: biografia / ritratto

Tipo thesaurus: Thesaurus AESS, Archivi dell'Immagine - Regione Lombardia

LUOGO E DATA DELLA RIPRESA

LOCALIZZAZIONE

Stato: Italia

Regione: Lombardia

Provincia: MI

Comune: Milano

Data: sec. XIX/ ultimo quarto

DATAZIONE SPECIFICA

Da: 1885

Validità: ca.

A: 1895

Validità: ca.

DEFINIZIONE CULTURALE

AUTORE DELLA FOTOGRAFIA

Nome di persona o ente: Non identificato

Tipo intestazione: P

Dati anagrafici/estremi cronologici: Anonimo

Riferimento all'intervento: fotografo principale

Codice scheda autore: AUF-3a230-0000053

Motivazione dell'attribuzione: n.r.

COMPILAZIONE

COMPILAZIONE

Anno di redazione: 2007

Ente compilatore: Civico Archivio Fotografico di Milano

Nome: Scala, Daniela

Referente scientifico: Paoli, Silvia

Funzionario responsabile: Paoli, Silvia

AGGIORNAMENTO-REVISIONE

Data: 2016

Nome: Scandiani, Marta

Ente: Civico Archivio Fotografico - Milano

Referente scientifico: Paoli, Silvia

Funzionario responsabile: Paoli, Silvia

SUPPORTO COLLEGATO: AFRLSUP - SUP-3a050-0002321 [1 / 1]

CODICI

Unità operativa: 3a050

Numero scheda: 2321

Codice scheda: SUP-3a050-0002321

RIFERIMENTO SCHEDA IMMAGINE

Codice IDK della scheda immagine: IMM-3a050-0002217

Tipo scheda: F

Livello ricerca: I

CODICE UNIVOCO

Codice regione: 03

Ente schedatore: R03/ Civico Archivio Fotografico di Milano

Ente competente: S27

OGGETTO

OGGETTO

Definizione dell'oggetto: positivo

Natura biblioteconomica dell'oggetto: m

Originalità: originale

QUANTITA'

Numero oggetti/elementi: 1

SOGGETTO

TITOLO

Titolo proprio: Luigi Chirtani (Archinti)

Specifiche titolo: manoscritto sul verso del supporto

LOCALIZZAZIONE GEOGRAFICO-AMMINISTRATIVA

INDICAZIONE DEL CONTENITORE FISICO

Codice del contenitore fisico: 19

Categoria del contenitore fisico: architettura

LOCALIZZAZIONE GEOGRAFICO-AMMINISTRATIVA ATTUALE

Stato: Italia

Regione: Lombardia

Provincia: MI

Nome provincia: Milano

Codice ISTAT comune: 015146

Comune: Milano

COLLOCAZIONE SPECIFICA

Tipologia: castello

Denominazione: Castello Sforzesco - complesso

Indirizzo: Piazza Castello

Denominazione struttura conservativa - livello 1: Raccolte Grafiche e Fotografiche del Castello Sforzesco

Denominazione struttura conservativa - livello 2: Civico Archivio Fotografico

Tipologia struttura conservativa: archivio

UBICAZIONE

UBICAZIONE FOTO

Fondo: Raccolta Luca Beltrami

Sezione: RLB

Collocazione: RLB 2062/1

INVENTARIO

Data: 1933 - 1939

Collocazione: disperso

Numero di inventario generale: RLB 2062/1

CRONOLOGIA

CRONOLOGIA GENERICA

Secolo: XIX

Frazione di secolo: ultimo quarto

CRONOLOGIA SPECIFICA

Da: 1885

Validità: ca.

A: 1895

Validità: ca.

MOTIVAZIONE CRONOLOGIA [1 / 2]

Motivazione: analisi storica

Specifiche: del catalogatore

MOTIVAZIONE CRONOLOGIA [2 / 2]

Motivazione: analisi tecnico-formale

Specifiche: del catalogatore

DATI TECNICI

Indicazione di colore: BN

Materia e tecnica: gelatina ai sali d'argento/carta

MISURE

Tipo misure: supporto primario

Unità di misura: mm

Altezza: 168

Larghezza: 120

Formato: 13x18

CONSERVAZIONE

STATO DI CONSERVAZIONE

Data: 2007

Stato di conservazione: buono

CONDIZIONE GIURIDICA E VINCOLI

CONDIZIONE GIURIDICA

Indicazione generica: proprietà Ente pubblico territoriale

Indicazione specifica: Comune di Milano

Indirizzo: Piazza della Scala, 2 - 20121 Milano

FONTI E DOCUMENTI DI RIFERIMENTO

DOCUMENTAZIONE FOTOGRAFICA

Codice univoco della risorsa: SC_F_SUP-3a050-0002321_IMG-0000032325

Genere: documentazione allegata

Tipo: matrice digitale colore

Codice identificativo: RLB02062/1

Collocazione del file nell'archivio locale: RLB

Nome del file originale: RLB_02062_1.jpg

BIBLIOGRAFIA

Genere: bibliografia di confronto

Titolo libro o rivista: Luca Beltrami. 1854-1933. Storia, arte e architettura a Milano

Luogo di edizione: Cinisello Balsamo (Milano)

Anno di edizione: 2014

Codice scheda bibliografia: 3a240-00012

ACCESSO AI DATI

SPECIFICHE DI ACCESSO AI DATI

Profilo di accesso: 1

Motivazione: bene conservato presso un Ente pubblico

COMPILAZIONE

COMPILAZIONE

Anno di redazione: 2007

Ente compilatore: Civico Archivio Fotografico di Milano

Nome: Scala, Daniela

Referente scientifico: Paoli, Silvia

Funzionario responsabile: Paoli, Silvia

AGGIORNAMENTO-REVISIONE

Anno di aggiornamento/revisione: 2016

Nome: Scandiani, Marta

Ente compilatore: Civico Archivio Fotografico - Milano

Referente scientifico: Paoli, Silvia

Funzionario responsabile: Paoli, Silvia

