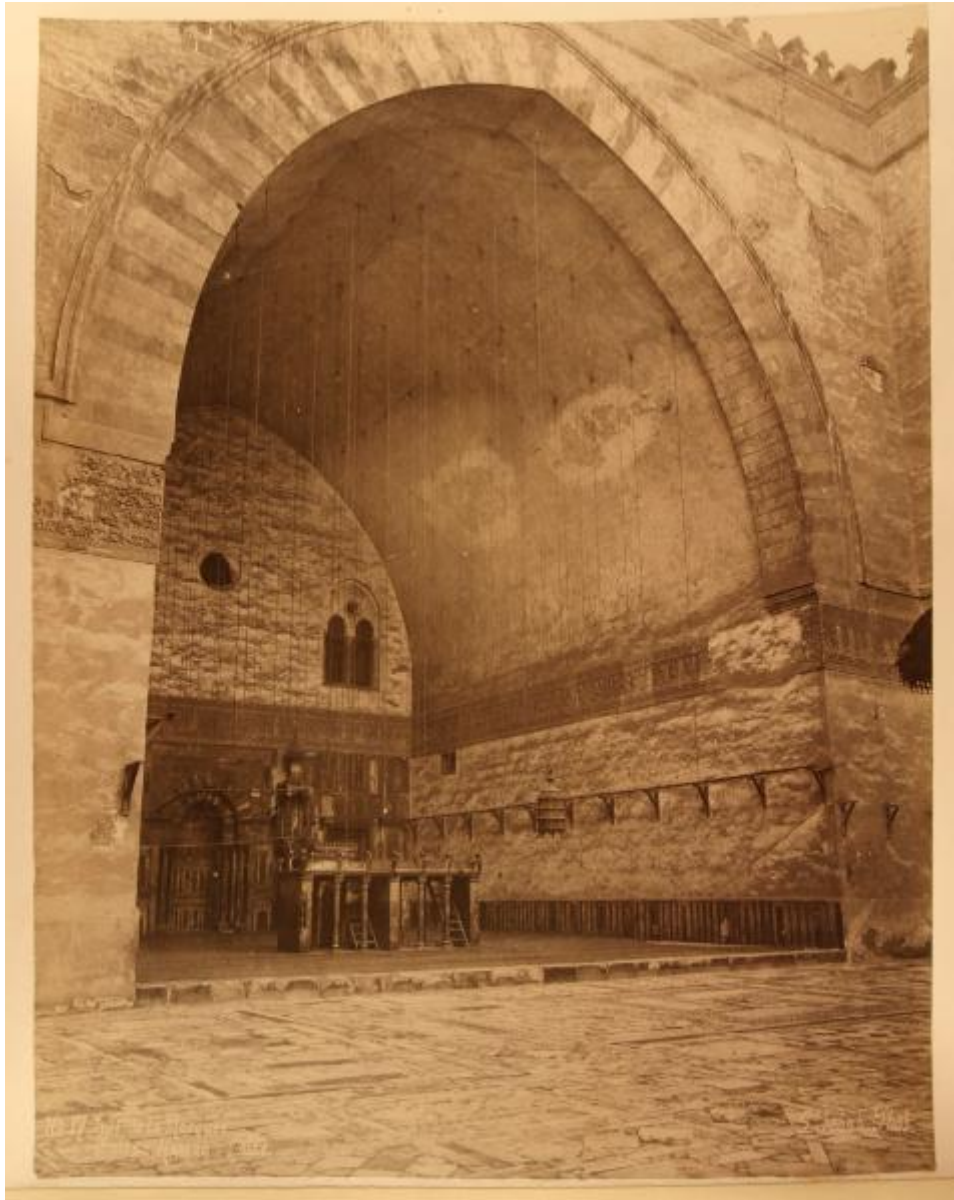


# Egitto - Il Cairo - Cittadella - Moschea del sultano Hassan - Interno - Muro della qibla

Sebah, J. Pascal



Link risorsa: <https://www.lombardiabeniculturali.it/fotografie/schede/IMM-3a050-0002246/>

Scheda SIRBeC: <https://www.lombardiabeniculturali.it/fotografie/schede-complete/IMM-3a050-0002246/>

## CODICI

Unità operativa: 3a050

Numero scheda: 2246

Codice scheda: IMM-3a050-0002246

Tipo di scheda: AFRLIMM

Identificazione: Egitto - Il Cairo - Cittadella - Moschea del sultano Hassan - Interno - Muro della qibla

## SOGGETTO

### CLASSIFICAZIONE

Altra classificazione: reportage

Tipo classificazione: Classificazione per genere fotografico Archivi dell'Immagine - Regione Lombardia

### THESAURUS [1 / 2]

Descrittore: città

### THESAURUS [2 / 2]

Descrittore: architettura

## LUOGO E DATA DELLA RIPRESA

### LOCALIZZAZIONE

Stato: Egitto

Altra località: Il Cairo

Data: sec. XIX/ fine

### DATAZIONE GENERICA

Secolo: XIX

Frazione di secolo: fine

### DATAZIONE SPECIFICA

Da: 1860

Validità: post

A: 1890

Validità: ante

## DEFINIZIONE CULTURALE

### AUTORE DELLA FOTOGRAFIA

Nome di persona o ente: Sebah, J. Pascal

Tipo intestazione: P

Dati anagrafici/estremi cronologici: notizie 1860-1908

Riferimento all'intervento: fotografo principale

Codice scheda autore: AUF-3a010-0000450

Indicazione del nome e dell'indirizzo: P. Sebah

Motivazione dell'attribuzione: firma

## COMPILAZIONE

### COMPILAZIONE

Anno di redazione: 2006

Ente compilatore: Civico Archivio Fotografico di Milano

Nome: Gnocchi, Marina

Referente scientifico: Paoli, Silvia

Funzionario responsabile: Paoli, Silvia

**SUPPORTO COLLEGATO: AFRLSUP - SUP-3a050-0002350 [1 / 1]**

**CODICI**

Unità operativa: 3a050

Numero scheda: 2350

Codice scheda: SUP-3a050-0002350

**RIFERIMENTO SCHEDA IMMAGINE**

Codice IDK della scheda immagine: IMM-3a050-0002246

Tipo scheda: F

Livello ricerca: I

**CODICE UNIVOCO**

Codice regione: 03

Ente schedatore: R03/ Civico Archivio Fotografico di Milano

Ente competente: S27

**OGGETTO**

**OGGETTO**

Definizione dell'oggetto: positivo

Natura biblioteconomica dell'oggetto: m

Forma specifica dell'oggetto: album

Originalità: originale

**QUANTITA'**

Numero oggetti/elementi: 2

**SOGGETTO**

**TITOLO**

Titolo proprio: Int. de la Mosquée Sultan Hassan - Caire

Titolo parallelo: Cairo. Interno della Moschea del Sultano Hassan

Specifiche titolo: dell'autore

## LOCALIZZAZIONE GEOGRAFICO-AMMINISTRATIVA

### INDICAZIONE DEL CONTENITORE FISICO

Codice del contenitore fisico: 19

Categoria del contenitore fisico: architettura

### LOCALIZZAZIONE GEOGRAFICO-AMMINISTRATIVA ATTUALE

Stato: Italia

Regione: Lombardia

Provincia: MI

Nome provincia: Milano

Codice ISTAT comune: 015146

Comune: Milano

### COLLOCAZIONE SPECIFICA

Tipologia: castello

Denominazione: Castello Sforzesco - complesso

Indirizzo: Piazza Castello

Denominazione struttura conservativa - livello 1: Raccolte Grafiche e Fotografiche del Castello Sforzesco

Denominazione struttura conservativa - livello 2: Civico Archivio Fotografico

Tipologia struttura conservativa: archivio

## UBICAZIONE

### UBICAZIONE FOTO

Fondo: Vedute Estere

Sezione: VE

Contenitore: ALBO E 326-1

Collocazione: VE ALBO E 326-1/26

### INVENTARIO

Data: 2007

Collocazione: informatizzato

Numero di inventario generale: VE ALBO E 326-1/26

## CRONOLOGIA

### CRONOLOGIA GENERICA

Secolo: XIX/XX

Frazione di secolo: fine

### CRONOLOGIA SPECIFICA

Da: 1860

Validità: post

A: 1890

Validità: ante

### MOTIVAZIONE CRONOLOGIA

Motivazione: riferimenti biografici

## DATI TECNICI

Indicazione di colore: BN

Materia e tecnica: albumina/carta

### MISURE

Tipo misure: supporto primario

Unità di misura: mm

Altezza: 260

Larghezza: 200

## DATI ANALITICI

### ISCRIZIONI [1 / 3]

Classe di appartenenza: didascalica

Tecnica di scrittura: a penna

Posizione: supporto secondario: recto: sopra l'immagine

Trascrizione: Interno della Moschea e tomba del sultano Hassan

### ISCRIZIONI [2 / 3]

Classe di appartenenza: indicazione di responsabilità

Tecnica di scrittura: fotografica

Posizione: Sull'immagine: in basso: a destra

Trascrizione: P. Sébah Phot

### **ISCRIZIONI [3 / 3]**

Classe di appartenenza: didascalica

Lingua: francese

Tecnica di scrittura: fotografica

Posizione: Sull'immagine: in basso: a sinistra

Trascrizione: N. 17. Int. de la Mosquée Sultan Hassan - Caire

## **CONSERVAZIONE**

### **STATO DI CONSERVAZIONE**

Data: 2007

Stato di conservazione: buono

## **RESTAURI E ANALISI**

### **RESTAURI**

Data: 2007

Ente responsabile: SPSAE MI

Nome operatore: Studio Berselli s.a.s.

Ente finanziatore: Comune di Milano - Civiche Raccolte d'Arte Applicata ed Incisioni - Archivio Fotografico

## **CONDIZIONE GIURIDICA E VINCOLI**

### **CONDIZIONE GIURIDICA**

Indicazione generica: proprietà Ente pubblico territoriale

Indicazione specifica: Comune di Milano

Indirizzo: Piazza della Scala, 2 - 20121 Milano

### **ACQUISIZIONE**

Tipo acquisizione: acquisto

Nome: Mappelli Mozzi

Data acquisizione: 1978

Luogo acquisizione: Milano

## **FONTI E DOCUMENTI DI RIFERIMENTO**

### **DOCUMENTAZIONE FOTOGRAFICA**

Codice univoco della risorsa: SC\_F\_SUP-3a050-0002350\_IMG-0000034329

Genere: documentazione allegata

Tipo: matrice digitale colore

Codice identificativo: VE\_ALBO\_E\_326-1-26

Collocazione del file nell'archivio locale: VE\VE\_Albo\_E326

Nome del file originale: VE\_ALBO\_E\_326-1-26.jpg

## **ACCESSO AI DATI**

### **SPECIFICHE DI ACCESSO AI DATI**

Profilo di accesso: 1

Motivazione: bene conservato presso un Ente pubblico

## **COMPILAZIONE**

### **COMPILAZIONE**

Anno di redazione: 2006

Ente compilatore: Civico Archivio Fotografico di Milano

Nome: Gnocchi, Marina

Referente scientifico: Paoli, Silvia

Funzionario responsabile: Paoli, Silvia



