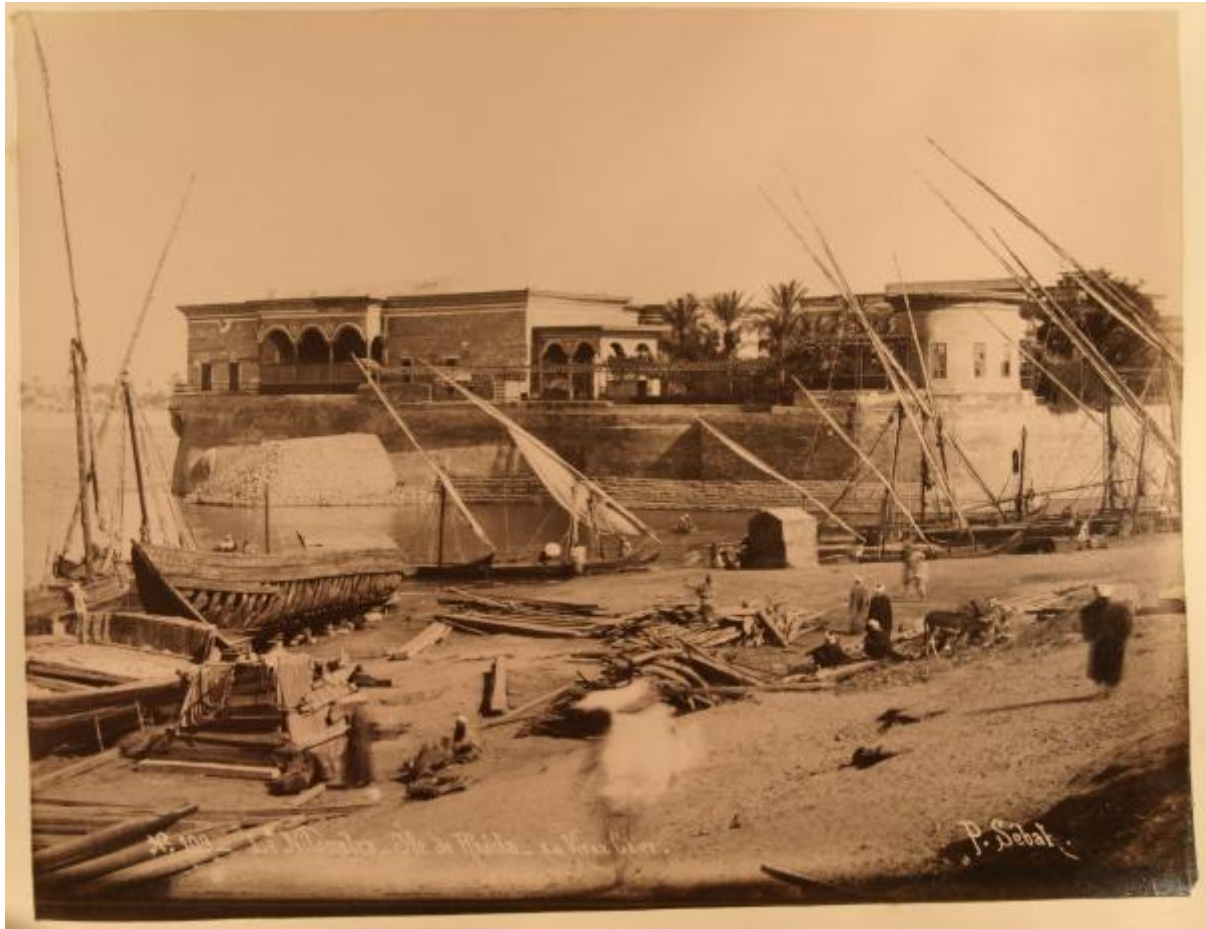


Egitto - Il Cairo - isola di Roda - Nilo - Piazza Sharia Malek El-Salah - Costruzione attorno al Nilometro

Sebah, J. Pascal



Link risorsa: <https://www.lombardiabeniculturali.it/fotografie/schede/IMM-3a050-0002274/>

Scheda SIRBeC: <https://www.lombardiabeniculturali.it/fotografie/schede-complete/IMM-3a050-0002274/>

CODICI

Unità operativa: 3a050

Numero scheda: 2274

Codice scheda: IMM-3a050-0002274

Tipo di scheda: AFRLIMM

SOGGETTO

SOGGETTO

Indicazioni sul soggetto

Il Nilometro (in Arabo El-Miqyas, la misura) è un'antica struttura risalente al 861 d.C. usata per secoli per misurare il livello del fiume

Identificazione: Egitto - Il Cairo - isola di Roda - Nilo - Piazza Sharia Malek El-Salah - Costruzione attorno al Nilometro

CLASSIFICAZIONE

Altra classificazione: reportage

Tipo classificazione: Classificazione per genere fotografico Archivi dell'Immagine - Regione Lombardia

THESAURUS [1 / 2]

Descrittore: città

THESAURUS [2 / 2]

Descrittore: fiume

LUOGO E DATA DELLA RIPRESA

LOCALIZZAZIONE

Stato: Egitto

Altra località: Il Cairo, Giza

Data: sec. XIX/ fine

DATAZIONE GENERICA

Secolo: XIX

Frazione di secolo: fine

DATAZIONE SPECIFICA

Da: 1860

Validità: post

A: 1890

Validità: ante

DEFINIZIONE CULTURALE

AUTORE DELLA FOTOGRAFIA

Nome di persona o ente: Sebah, J. Pascal

Tipo intestazione: P

Dati anagrafici/estremi cronologici: notizie 1860-1908

Riferimento all'intervento: fotografo principale

Codice scheda autore: AUF-3a010-0000450

Indicazione del nome e dell'indirizzo: P. Sebah

Motivazione dell'attribuzione: firma

COMPILAZIONE

COMPILAZIONE

Anno di redazione: 2006

Ente compilatore: Civico Archivio Fotografico di Milano

Nome: Gnocchi, Marina

Referente scientifico: Paoli, Silvia

Funzionario responsabile: Paoli, Silvia

SUPPORTO COLLEGATO: AFRLSUP - SUP-3a050-0002377 [1 / 1]

CODICI

Unità operativa: 3a050

Numero scheda: 2377

Codice scheda: SUP-3a050-0002377

RIFERIMENTO SCHEDA IMMAGINE

Codice IDK della scheda immagine: IMM-3a050-0002274

Tipo scheda: F

Livello ricerca: I

CODICE UNIVOCO

Codice regione: 03

Ente schedatore: R03/ Civico Archivio Fotografico di Milano

Ente competente: S27

OGGETTO

OGGETTO

Definizione dell'oggetto: positivo

Natura biblioteconomica dell'oggetto: m

Forma specifica dell'oggetto: album

Originalità: originale

QUANTITA'

Numero oggetti/elementi: 2

SOGGETTO

TITOLO

Titolo proprio: Le Nilomètre - Ile de Rhoda - au Vieux Caire

Titolo parallelo: Il Nilometro - Isola di Roda - Al vecchio Cairo

Specifiche titolo: dell'autore

LOCALIZZAZIONE GEOGRAFICO-AMMINISTRATIVA

INDICAZIONE DEL CONTENITORE FISICO

Codice del contenitore fisico: 19

Categoria del contenitore fisico: architettura

LOCALIZZAZIONE GEOGRAFICO-AMMINISTRATIVA ATTUALE

Stato: Italia

Regione: Lombardia

Provincia: MI

Nome provincia: Milano

Codice ISTAT comune: 015146

Comune: Milano

COLLOCAZIONE SPECIFICA

Tipologia: castello

Denominazione: Castello Sforzesco - complesso

Indirizzo: Piazza Castello

Denominazione struttura conservativa - livello 1: Raccolte Grafiche e Fotografiche del Castello Sforzesco

Denominazione struttura conservativa - livello 2: Civico Archivio Fotografico

Tipologia struttura conservativa: archivio

UBICAZIONE

UBICAZIONE FOTO

Fondo: Vedute Estere

Sezione: VE

Contenitore: ALBO E 326-1

Collocazione: VE ALBO E 326-1/54

INVENTARIO

Data: 2007

Collocazione: informatizzato

Numero di inventario generale: VE ALBO E 326-1/54

CRONOLOGIA

CRONOLOGIA GENERICA

Secolo: XIX/XX

Frazione di secolo: fine

CRONOLOGIA SPECIFICA

Da: 1860

Validità: post

A: 1890

Validità: ante

MOTIVAZIONE CRONOLOGIA

Motivazione: analisi tecnico-formale

DATI TECNICI

Indicazione di colore: BN

Materia e tecnica: albumina/carta

MISURE

Tipo misure: supporto primario

Unità di misura: mm

Altezza: 200

Larghezza: 260

DATI ANALITICI

ISCRIZIONI [1 / 3]

Classe di appartenenza: didascalica

Lingua: francese

Tecnica di scrittura: fotografica

Posizione: Sull'immagine: in basso: a sinistra

Trascrizione: N. 109. Le Nilomètre - Ile de Rhoda - au Vieux Caire

ISCRIZIONI [2 / 3]

Classe di appartenenza: indicazione di responsabilità

Tecnica di scrittura: fotografica

Posizione: Sull'immagine: in basso: a destra

Trascrizione: P. Sébah

ISCRIZIONI [3 / 3]

Classe di appartenenza: didascalica

Tecnica di scrittura: a penna

Posizione: supporto secondario: recto: in alto: sopra l'immagine

Trascrizione: Nilometro a Roda, presso il vecchio Cairo

CONSERVAZIONE

STATO DI CONSERVAZIONE

Data: 2007

Stato di conservazione: buono

RESTAURI E ANALISI

RESTAURI

Data: 2007

Ente responsabile: SPSAE MI

Nome operatore: Studio Berselli s.a.s.

Ente finanziatore: Comune di Milano - Civiche Raccolte d'Arte Applicata ed Incisioni - Archivio Fotografico

CONDIZIONE GIURIDICA E VINCOLI

CONDIZIONE GIURIDICA

Indicazione generica: proprietà Ente pubblico territoriale

Indicazione specifica: Comune di Milano

Indirizzo: Piazza della Scala, 2 - 20121 Milano

ACQUISIZIONE

Tipo acquisizione: acquisto

Nome: Mappelli Mozzi

Data acquisizione: 1978

Luogo acquisizione: Milano

FONTI E DOCUMENTI DI RIFERIMENTO

DOCUMENTAZIONE FOTOGRAFICA

Codice univoco della risorsa: SC_F_SUP-3a050-0002377_IMG-0000034357

Genere: documentazione allegata

Tipo: matrice digitale colore

Codice identificativo: VE_ALBO_E_326-1-54

Collocazione del file nell'archivio locale: VE\VE_Albo_E326

Nome del file originale: VE_ALBO_E_326-1-54.jpg

ACCESSO AI DATI

SPECIFICHE DI ACCESSO AI DATI

Profilo di accesso: 1

Motivazione: bene conservato presso un Ente pubblico

COMPILAZIONE

COMPILAZIONE

Anno di redazione: 2006

Ente compilatore: Civico Archivio Fotografico di Milano

Nome: Gnocchi, Marina

Referente scientifico: Paoli, Silvia

Funzionario responsabile: Paoli, Silvia

