

Eritrea - Otumlo - Forte - Bastioni

Fiorillo, L.



34. Otumlo Veduta del Forte

Fiorillo, L.

Link risorsa: <https://www.lombardiabeniculturali.it/fotografie/schede/IMM-3a050-0002493/>

Scheda SIRBeC: <https://www.lombardiabeniculturali.it/fotografie/schede-complete/IMM-3a050-0002493/>

CODICI

Unità operativa: 3a050

Numero scheda: 2493

Codice scheda: IMM-3a050-0002493

Tipo di scheda: AFRLIMM

Identificazione: Eritrea - Otumlo - Forte - Bastioni

SOGGETTO

CLASSIFICAZIONE

Altra classificazione: reportage

Tipo classificazione: Classificazione per genere fotografico Archivi dell'Immagine - Regione Lombardia

THESAURUS

Descrittore: militare

LUOGO E DATA DELLA RIPRESA

LOCALIZZAZIONE

Stato: Eritrea

Altra località: Otumlo

Occasione: Spedizione italiana in Africa - 1888

Data: sec. XIX/ fine

DATAZIONE GENERICA

Secolo: XIX

Frazione di secolo: fine

DATAZIONE SPECIFICA

Da: 1887/10/26

Validità: post

A: 1888/03/02

Validità: ante

DEFINIZIONE CULTURALE

AUTORE DELLA FOTOGRAFIA

Nome di persona o ente: Fiorillo, L.

Tipo intestazione: P

Dati anagrafici/estremi cronologici: notizie 1870 / 1889 ca.

Riferimento all'intervento: fotografo principale

Codice scheda autore: AUF-3a050-0000029

Indicazione del nome e dell'indirizzo: L. Fiorillo Phot.

Motivazione dell'attribuzione: firma

COMPILAZIONE

COMPILAZIONE

Anno di redazione: 2007

Ente compilatore: Civico Archivio Fotografico di Milano

Nome: Gnocchi, Marina

Referente scientifico: Paoli, Silvia

Funzionario responsabile: Paoli, Silvia

SUPPORTO COLLEGATO: AFRLSUP - SUP-3a050-0002597 [1 / 1]

CODICI

Unità operativa: 3a050

Numero scheda: 2597

Codice scheda: SUP-3a050-0002597

RIFERIMENTO SCHEDA IMMAGINE

Codice IDK della scheda immagine: IMM-3a050-0002493

Tipo scheda: F

Livello ricerca: I

CODICE UNIVOCO

Codice regione: 03

Ente schedatore: R03/ Civico Archivio Fotografico di Milano

Ente competente: S27

OGGETTO

OGGETTO

Definizione dell'oggetto: positivo

Natura biblioteconomica dell'oggetto: m

Originalità: originale

QUANTITA'

Numero oggetti/elementi: 1

SOGGETTO

TITOLO

Titolo proprio: Otumlo. Veduta del forte

Specifiche titolo: dell'autore

LOCALIZZAZIONE GEOGRAFICO-AMMINISTRATIVA

INDICAZIONE DEL CONTENITORE FISICO

Codice del contenitore fisico: 19

Categoria del contenitore fisico: architettura

LOCALIZZAZIONE GEOGRAFICO-AMMINISTRATIVA ATTUALE

Stato: Italia

Regione: Lombardia

Provincia: MI

Nome provincia: Milano

Codice ISTAT comune: 015146

Comune: Milano

COLLOCAZIONE SPECIFICA

Tipologia: castello

Denominazione: Castello Sforzesco - complesso

Indirizzo: Piazza Castello

Denominazione struttura conservativa - livello 1: Raccolte Grafiche e Fotografiche del Castello Sforzesco

Denominazione struttura conservativa - livello 2: Civico Archivio Fotografico

Tipologia struttura conservativa: archivio

UBICAZIONE

UBICAZIONE FOTO

Fondo: Vedute Estere

Sezione: VE

Serie archivistica: Spedizione Africa 1888

Contenitore: ALBO F 15

Collocazione: VE ALBO F 15/11

INVENTARIO

Numero di inventario generale: ALBO F 15/11

CRONOLOGIA

CRONOLOGIA GENERICA

Secolo: XIX

Frazione di secolo: fine

CRONOLOGIA SPECIFICA

Da: 1887/10/26

Validità: post

A: 1888/03/02

Validità: ante

MOTIVAZIONE CRONOLOGIA

Motivazione: analisi storica

DATI TECNICI

Indicazione di colore: BN

Materia e tecnica: albumina/carta

MISURE [1 / 2]

Tipo misure: supporto primario

Unità di misura: mm

Altezza: 204

Larghezza: 259

MISURE [2 / 2]

Tipo misure: supporto secondario

Altezza: 308

Larghezza: 411

Formato: 30x40

DATI ANALITICI

ISCRIZIONI [1 / 2]

Classe di appartenenza: didascalica

Tecnica di scrittura: fotografica

Posizione: supporto primario: recto: in basso

Autore: Fiorillo, L.

Trascrizione: 34* Massaua. Veduto il Forte. L. Fiorillo Fotog.

ISCRIZIONI [2 / 2]

Classe di appartenenza: documentaria

Tecnica di scrittura: fotografica

Posizione: supporto primario: recto: in basso: a destra

Trascrizione: Ripr. Proibita.

STEMMI/MARCHI/TIMBRI [1 / 3]

Classe di appartenenza: timbro

Qualificazione: di collezione

Identificazione: RMS

Quantità: 1

Posizione: supporto secondario: in basso: a sinistra

Descrizione: timbro ovale ad inchiostro nero

STEMMI/MARCHI/TIMBRI [2 / 3]

Classe di appartenenza: timbro

Qualificazione: di serie

Identificazione: Numero seriale

Quantità: 1

Posizione: supporto secondario: in alto: a destra

Descrizione: 11

STEMMI/MARCHI/TIMBRI [3 / 3]

Classe di appartenenza: timbro

Qualificazione: di collezione

Identificazione: Segnatura

Quantità: 1

Posizione: sul verso del supporto secondario: in basso: a destra

Descrizione: ALBO F 15

Indicazioni sull'oggetto: Fotografia incollata su cartoncino

CONSERVAZIONE

STATO DI CONSERVAZIONE

Data: 2007

Stato di conservazione: buono

RESTAURI E ANALISI

RESTAURI

Data: 2007

Ente responsabile: SPSAE MI

Nome operatore: Studio Berselli s.a.s.

Ente finanziatore: Comune di Milano - Civiche Raccolte d'Arte Applicata ed Incisioni - Archivio Fotografico

CONDIZIONE GIURIDICA E VINCOLI

CONDIZIONE GIURIDICA

Indicazione generica: proprietà Ente pubblico territoriale

Indicazione specifica: Comune di Milano

Indirizzo: Piazza della Scala, 2 - 20121 Milano

FONTI E DOCUMENTI DI RIFERIMENTO

DOCUMENTAZIONE FOTOGRAFICA

Codice univoco della risorsa: SC_F_SUP-3a050-0002597_IMG-0000034460

Genere: documentazione allegata

Tipo: matrice digitale colore

Codice identificativo: ALBO_F_15/11

Collocazione del file nell'archivio locale: VE\VE_Albo_F15

Nome del file originale: VE_ALBO_F15-11.jpg

BIBLIOGRAFIA [1 / 2]

Genere: bibliografia di confronto

Autore: Mantegazza, Vico

Titolo libro o rivista: Da Massaua a Saati : narrazione della spedizione italiana del 1888 in Abissinia

Luogo di edizione: Milano

Anno di edizione: 1888

Codice scheda bibliografia: 3a050-00020

BIBLIOGRAFIA [2 / 2]

Genere: bibliografia di confronto

Autore: Olivieri, Emilio

Titolo libro o rivista: La Ferrovia Massaua-Saati

Luogo di edizione: Roma

Anno di edizione: 1888

Codice scheda bibliografia: 3a050-00021

ACCESSO AI DATI

SPECIFICHE DI ACCESSO AI DATI

Profilo di accesso: 1

Motivazione: bene conservato presso un Ente pubblico

COMPILAZIONE

COMPILAZIONE

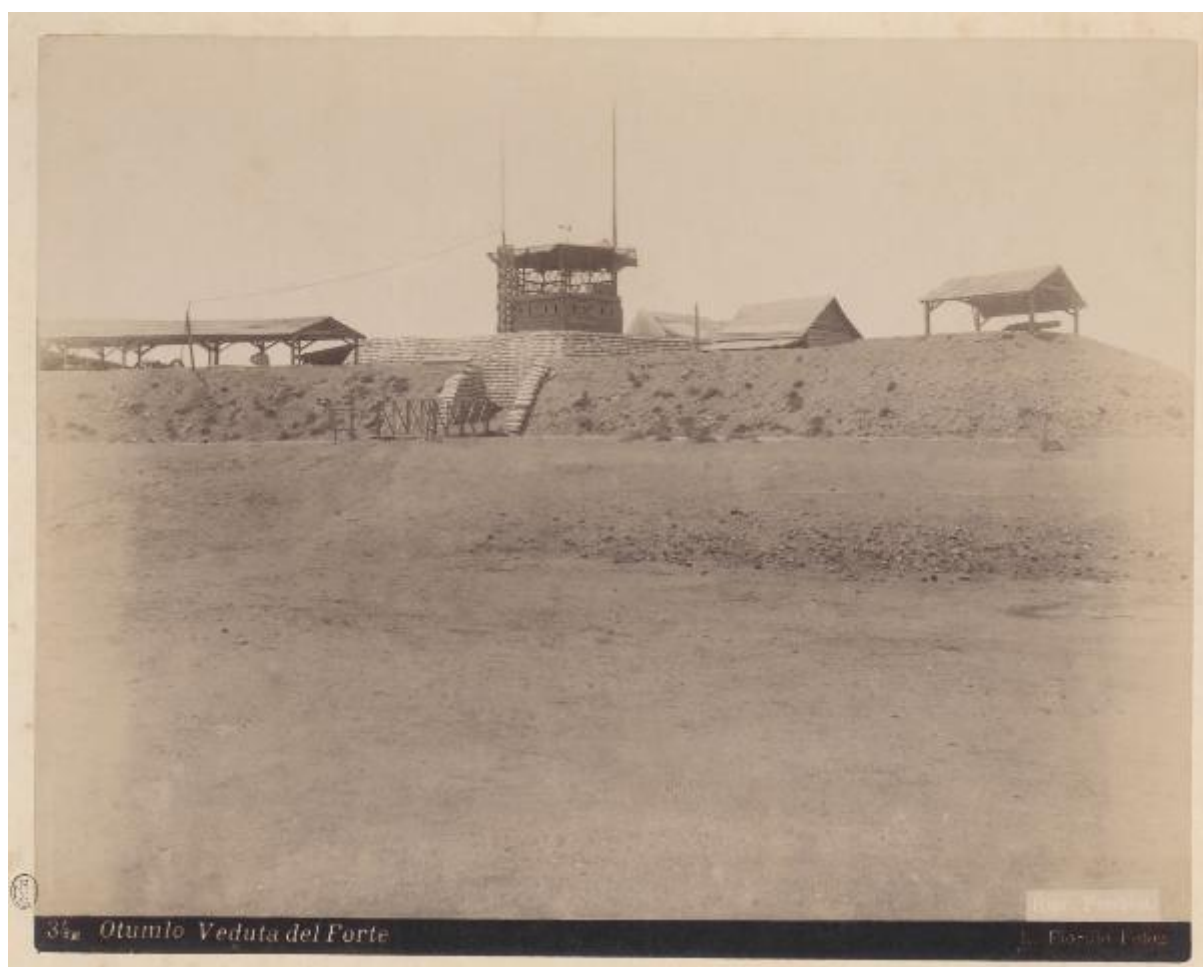
Anno di redazione: 2007

Ente compilatore: Civico Archivio Fotografico di Milano

Nome: Gnocchi, Marina

Referente scientifico: Paoli, Silvia

Funzionario responsabile: Paoli, Silvia



34_a Otumlo Veduta del Forte

Alcide Pedrazzi