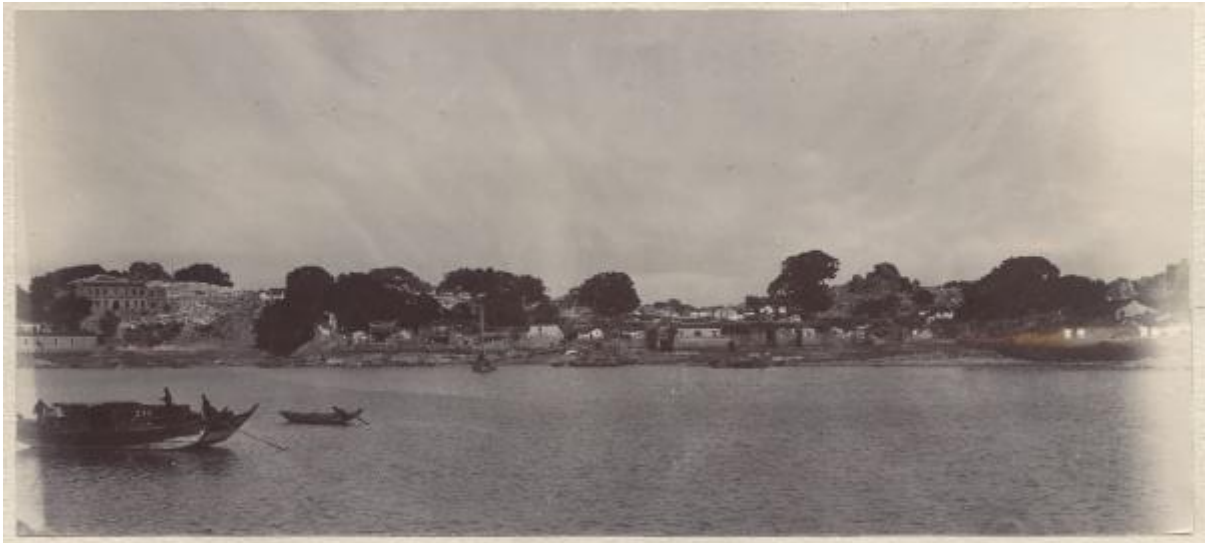


## Vietnam - Baia di Ha Long - Isola di Kulangsen - Imbarcazioni simili a canoe - Sampen

Non identificato



Link risorsa: <https://www.lombardiabeniculturali.it/fotografie/schede/IMM-3a050-0002613/>

Scheda SIRBeC: <https://www.lombardiabeniculturali.it/fotografie/schede-complete/IMM-3a050-0002613/>

## CODICI

Unità operativa: 3a050

Numero scheda: 2613

Codice scheda: IMM-3a050-0002613

Tipo di scheda: AFRLIMM

## SOGGETTO

### SOGGETTO

Indicazioni sul soggetto

Veduta panoramica. La baia di Ha Long è un'insenatura situata nel golfo del Tonchino, in territorio vietnamita, comprendente circa 3000 isolette calcaree con numerose grotte. La baia si trova 164 km a est della capitale Hanoi, non lontano dal confine con la Cina. Dal 1994 la baia è stata dichiarata dall'Unesco Patrimonio dell'Umanità

Identificazione: Vietnam - Baia di Ha Long - Isola di Kulangsen - Imbarcazioni simili a canoe - Sampen

### CLASSIFICAZIONE

Altra classificazione: reportage

Tipo classificazione: Classificazione per genere fotografico Archivi dell'Immagine - Regione Lombardia

### THESAURUS

Descrittore: viaggio

## LUOGO E DATA DELLA RIPRESA

### LOCALIZZAZIONE

Stato: Vietnam

Altra località: Ha Long

Data: sec. XIX/ fine

### DATAZIONE GENERICA

Secolo: XIX

Frazione di secolo: fine

### DATAZIONE SPECIFICA

Da: 1899

Validità: post

A: 1900

Validità: ante

## DEFINIZIONE CULTURALE

### AUTORE DELLA FOTOGRAFIA

Nome di persona o ente: Non identificato

Tipo intestazione: P

Dati anagrafici/estremi cronologici: Anonimo

Riferimento all'intervento: fotografo principale

Codice scheda autore: AUF-3a230-0000053

Motivazione dell'attribuzione: n.r.

## COMPILAZIONE

### COMPILAZIONE

Anno di redazione: 2007

Ente compilatore: Civico Archivio Fotografico di Milano

Nome: Gnocchi, Marina

Referente scientifico: Paoli, Silvia

Funzionario responsabile: Paoli, Silvia

## SUPPORTO COLLEGATO: AFRLSUP - SUP-3a050-0002714 [1 / 1]

### CODICI

Unità operativa: 3a050

Numero scheda: 2714

Codice scheda: SUP-3a050-0002714

### RIFERIMENTO SCHEDA IMMAGINE

Codice IDK della scheda immagine: IMM-3a050-0002613

Tipo scheda: F

Livello ricerca: I

### CODICE UNIVOCO

Codice regione: 03

Ente schedatore: R03/ Civico Archivio Fotografico di Milano

Ente competente: S27

### OGGETTO

#### OGGETTO

Definizione dell'oggetto: positivo

Natura biblioteconomica dell'oggetto: m

Forma specifica dell'oggetto: album

Originalità: originale

#### QUANTITA'

Numero oggetti/elementi: 1

### SOGGETTO

#### TITOLO

Titolo attribuito: Veduta di Kulangsen

Specifiche titolo: del collezionista

### LOCALIZZAZIONE GEOGRAFICO-AMMINISTRATIVA

## INDICAZIONE DEL CONTENITORE FISICO

Codice del contenitore fisico: 19

Categoria del contenitore fisico: architettura

## LOCALIZZAZIONE GEOGRAFICO-AMMINISTRATIVA ATTUALE

Stato: Italia

Regione: Lombardia

Provincia: MI

Nome provincia: Milano

Codice ISTAT comune: 015146

Comune: Milano

## COLLOCAZIONE SPECIFICA

Tipologia: castello

Denominazione: Castello Sforzesco - complesso

Indirizzo: Piazza Castello

Denominazione struttura conservativa - livello 1: Raccolte Grafiche e Fotografiche del Castello Sforzesco

Denominazione struttura conservativa - livello 2: Civico Archivio Fotografico

Tipologia struttura conservativa: archivio

Altra denominazione [1 / 11]: Castello di Porta Giovia

Altra denominazione [2 / 11]: Castello di Porta Giovia

Altra denominazione [3 / 11]: Castello di Porta Giovia

Altra denominazione [4 / 11]: Castello di Porta Giovia

Altra denominazione [5 / 11]: Castello di Porta Giovia

Altra denominazione [6 / 11]: Castello di Porta Giovia

Altra denominazione [7 / 11]: Castello di Porta Giovia

Altra denominazione [8 / 11]: Castello di Porta Giovia

Altra denominazione [9 / 11]: Castello di Porta Giovia

Altra denominazione [10 / 11]: Castello di Porta Giovia

Altra denominazione [11 / 11]: Castello di Porta Giovia

## UBICAZIONE

## **UBICAZIONE FOTO**

Fondo: Vedute Estere

Sezione: VE

Contenitore: CANDEO 2

Collocazione: VE ALBO CANDEO 2/79

## **INVENTARIO**

Data: 2002

Collocazione: informatizzato

Numero di inventario generale: VE ALBO CANDEO 2/79

## **CRONOLOGIA**

### **CRONOLOGIA GENERICA**

Secolo: XIX/XX

Frazione di secolo: fine

### **CRONOLOGIA SPECIFICA**

Da: 1899

Validità: post

A: 1900

Validità: ante

### **MOTIVAZIONE CRONOLOGIA**

Motivazione: iscrizione

## **DATI TECNICI**

Indicazione di colore: BN

Materia e tecnica: aristotipo

### **MISURE**

Tipo misure: supporto primario

Unità di misura: mm

Altezza: 75

Larghezza: 169

## DATI ANALITICI

### ISCRIZIONI

Classe di appartenenza: didascalica

Tecnica di scrittura: a penna

Posizione: supporto secondario: recto: in alto: sopra l'immagine

Trascrizione: Vedute di Kulangsen (Amoy) [sic!]

Indicazioni sull'oggetto: La fotografia è incollata su cartoncino

## CONSERVAZIONE

### STATO DI CONSERVAZIONE

Data: 2007

Stato di conservazione: buono

## RESTAURI E ANALISI

### RESTAURI

Riferimento alla parte: Restauro del fototipo e dei supporti secondari

Data: 2007

Nome operatore: Studio Berselli s.a.s.

Ente finanziatore: Fondazione Cariplo

## CONDIZIONE GIURIDICA E VINCOLI

### CONDIZIONE GIURIDICA

Indicazione generica: proprietà Ente pubblico territoriale

Indicazione specifica: Comune di Milano

Indirizzo: Piazza della Scala, 2 - 20121 Milano

### ACQUISIZIONE

Tipo acquisizione: donazione

Nome: Candeo, Anton Lorenzo

Data acquisizione: 1998/04/08

Luogo acquisizione: Milano

## **FONTI E DOCUMENTI DI RIFERIMENTO**

### **DOCUMENTAZIONE FOTOGRAFICA**

Codice univoco della risorsa: SC\_F\_SUP-3a050-0002714\_IMG-0000034574

Genere: documentazione allegata

Tipo: matrice digitale colore

Codice identificativo: ALBO\_CANDEO\_2-79

Collocazione del file nell'archivio locale: VE\VE\_Albo\_CANDEO

Nome del file originale: VE\_ALBO\_CANDEO\_2-79.jpg

## **ACCESSO AI DATI**

### **SPECIFICHE DI ACCESSO AI DATI**

Profilo di accesso: 1

Motivazione: scheda contenente dati liberamente accessibili

## **COMPILAZIONE**

### **COMPILAZIONE**

Anno di redazione: 2007

Ente compilatore: Civico Archivio Fotografico di Milano

Nome: Gnocchi, Marina

Referente scientifico: Paoli, Silvia

Funzionario responsabile: Paoli, Silvia



