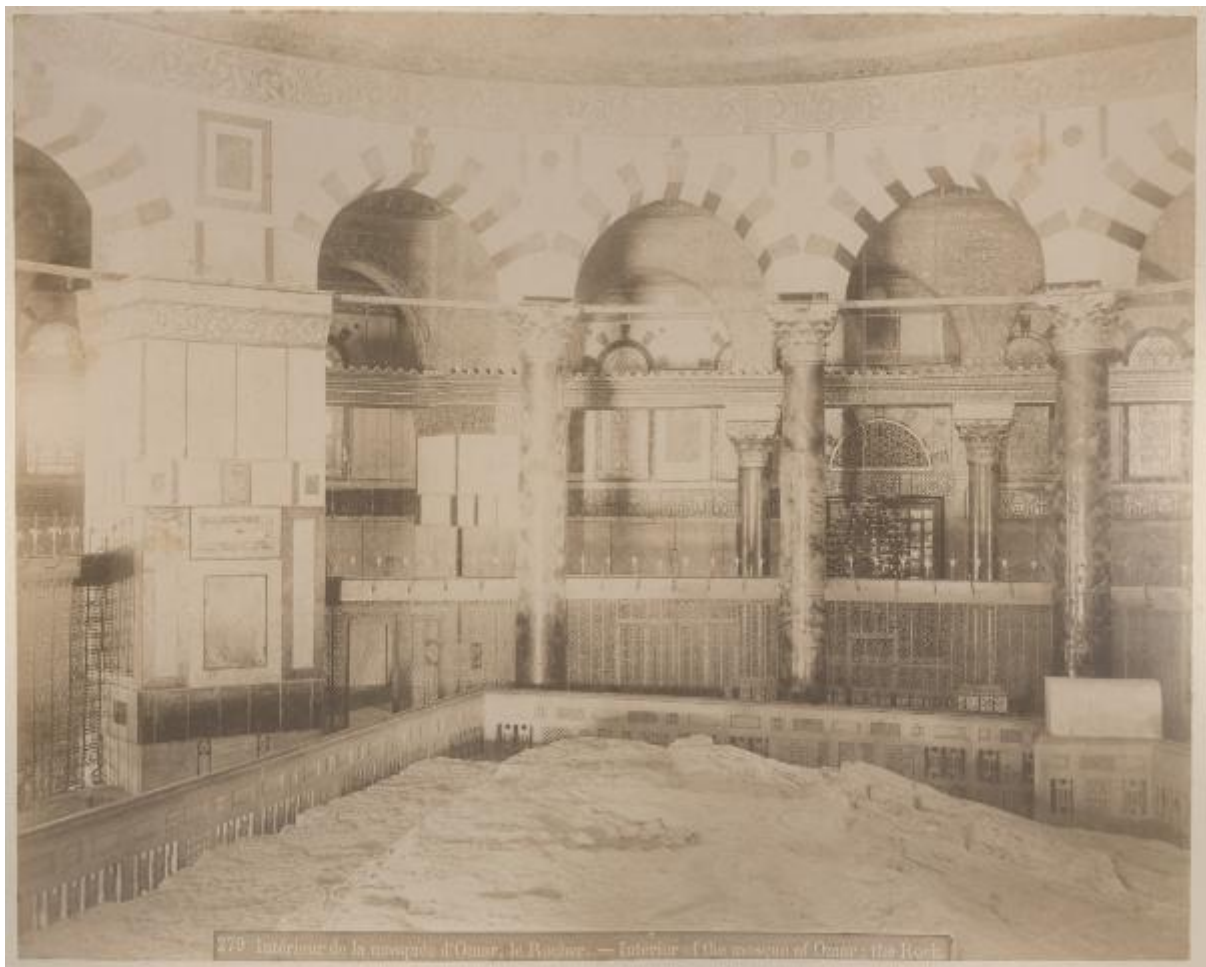


# Israele - Gerusalemme - Cupola della Rocca o Moschea di Umar - Interno - Rocca sacra del sacrificio di Abramo

Bonfils Félix



Link risorsa: <https://www.lombardiabeniculturali.it/fotografie/schede/IMM-3a050-0002843/>

Scheda SIRBeC: <https://www.lombardiabeniculturali.it/fotografie/schede-complete/IMM-3a050-0002843/>

## CODICI

Unità operativa: 3a050

Numero scheda: 2843

Codice scheda: IMM-3a050-0002843

Tipo di scheda: AFRLIMM

## SOGGETTO

### SOGGETTO

Indicazioni sul soggetto

Panorama di Gerusalemme dall'alto. La moschea è chiamata anche di Umar dal momento che sul posto fu costruito, all'epoca del 2° califfo, Umar ibn al-Khattab, un oratorio in legno (successivamente andato a fuoco) dopo la conquista di Gerusalemme nel 637. Comunemente è definita la Moschea della Roccia

Identificazione

Israele - Gerusalemme - Cupola della Roccia o Moschea di Umar - Interno - Roccia sacra del sacrificio di Abramo

### CLASSIFICAZIONE

Altra classificazione: reportage

Tipo classificazione: Classificazione per genere fotografico Archivi dell'Immagine - Regione Lombardia

### THESAURUS [1 / 2]

Descrittore: città

### THESAURUS [2 / 2]

Descrittore: architettura

## LUOGO E DATA DELLA RIPRESA

### LOCALIZZAZIONE

Stato: Israele

Altra località: Gerusalemme

Data: sec. XIX/ fine

### DATAZIONE GENERICA

Secolo: XIX

Frazione di secolo: fine

### DATAZIONE SPECIFICA

Da: 1870

Validità: post

A: 1885

Validità: ante

## DEFINIZIONE CULTURALE

### AUTORE DELLA FOTOGRAFIA

Nome di persona o ente: Bonfils Félix

Tipo intestazione: P

Dati anagrafici/estremi cronologici: 1831-1885

Riferimento all'intervento: fotografo principale

Codice scheda autore: AUF-3a010-0000181

Motivazione dell'attribuzione: confronto

## COMPILAZIONE

### COMPILAZIONE

Anno di redazione: 2006

Ente compilatore: Civico Archivio Fotografico di Milano

Nome: Gnocchi, Marina

Referente scientifico: Paoli, Silvia

Funzionario responsabile: Paoli, Silvia

## SUPPORTO COLLEGATO: AFRLSUP - SUP-3a050-0002952 [1 / 1]

### CODICI

Unità operativa: 3a050

Numero scheda: 2952

Codice scheda: SUP-3a050-0002952

### RIFERIMENTO SCHEDA IMMAGINE

Codice IDK della scheda immagine: IMM-3a050-0002843

Tipo scheda: F

Livello ricerca: I

### CODICE UNIVOCO

Codice regione: 03

Ente schedatore: R03/ Civico Archivio Fotografico di Milano

Ente competente: S27

### OGGETTO

#### OGGETTO

Definizione dell'oggetto: positivo

Natura biblioteconomica dell'oggetto: m

Originalità: originale

#### QUANTITA'

Numero oggetti/elementi: 1

### SOGGETTO

#### TITOLO

Titolo proprio: Intérieur de la mosquée d'Omar: le Rocher.- Interior of the mosque of Omar: the Rock.

Titolo parallelo: Veduta dell'interno della moschea di Umar: la Roccia

Specifiche titolo: dell'autore

### LOCALIZZAZIONE GEOGRAFICO-AMMINISTRATIVA

### **INDICAZIONE DEL CONTENITORE FISICO**

Codice del contenitore fisico: 19

Categoria del contenitore fisico: architettura

### **LOCALIZZAZIONE GEOGRAFICO-AMMINISTRATIVA ATTUALE**

Stato: Italia

Regione: Lombardia

Provincia: MI

Nome provincia: Milano

Codice ISTAT comune: 015146

Comune: Milano

### **COLLOCAZIONE SPECIFICA**

Tipologia: castello

Denominazione: Castello Sforzesco - complesso

Indirizzo: Piazza Castello

Denominazione struttura conservativa - livello 1: Raccolte Grafiche e Fotografiche del Castello Sforzesco

Denominazione struttura conservativa - livello 2: Civico Archivio Fotografico

Tipologia struttura conservativa: archivio

### **ALTRE LOCALIZZAZIONI GEOGRAFICO-AMMINISTRATIVE**

Tipo di localizzazione: luogo di provenienza/collocazione precedente

### **LOCALIZZAZIONE GEOGRAFICO-AMMINISTRATIVA**

Stato: Italia

Regione: Lombardia

Provincia: MI

Comune: Milano

### **COLLOCAZIONE SPECIFICA**

Tipologia: palazzo

Denominazione spazio viabilistico: via Sacchi 3

Specifiche: abitazione del donatore

### **DATA**

Data uscita: 1958

## UBICAZIONE

### UBICAZIONE FOTO

Fondo: Vedute Estere

Sezione: VE

Collocazione: VE ALBO G 2/10

Insieme: V.E. ALBO G 2

### INVENTARIO

Data: 2008

Collocazione: informatizzato

Numero di inventario generale: VE ALBO G 2/10

## CRONOLOGIA

### CRONOLOGIA GENERICA

Secolo: XIX

Frazione di secolo: seconda metà

### CRONOLOGIA SPECIFICA

Da: 1870

Validità: post

A: 1885

Validità: ante

### MOTIVAZIONE CRONOLOGIA

Motivazione: riferimenti biografici

## DATI TECNICI

Indicazione di colore: BN

Materia e tecnica: albumina/carta

### MISURE [1 / 2]

Tipo misure: supporto primario

Unità di misura: mm

Altezza: 225

Larghezza: 284

### **MISURE [2 / 2]**

Tipo misure: supporto secondario

Unità di misura: mm

Altezza: 314

Larghezza: 370

## **DATI ANALITICI**

### **ISCRIZIONI**

Classe di appartenenza: titolazione

Lingua: francese

Tecnica di scrittura: fotografica

Posizione: Sull'immagine: in basso: al centro

Autore: Bonfils, Felix

Trascrizione: 279 Intérieur de la mosquée d'Omar: le Rocher.- Interior of the mosque of Omar: the Rock.

### **STEMMI/MARCHI/TIMBRI**

Classe di appartenenza: timbro

Qualificazione: di collezione

Identificazione: numero di carico

Quantità: 1

Posizione: sul verso del supporto secondario: in basso: a destra

Descrizione: timbro a inchiostro nero con il numero: 2974

## **CONSERVAZIONE**

### **STATO DI CONSERVAZIONE**

Data: 2008

Stato di conservazione: buono

## RESTAURI E ANALISI

### RESTAURI

Riferimento alla parte: Restauro del fototipo e dei supporti secondari

Data: 2007

Descrizione intervento: pulitura, spianamento e riparazione in metacellulosa e carta giapponese

Ente responsabile: SPSAE MI

Nome operatore: Studio Berselli s.a.s.

Ente finanziatore: Comune di Milano - Civiche Raccolte d'Arte Applicata ed Incisioni - Archivio Fotografico

## CONDIZIONE GIURIDICA E VINCOLI

### CONDIZIONE GIURIDICA

Indicazione generica: proprietà Ente pubblico territoriale

Indicazione specifica: Comune di Milano

Indirizzo: Piazza della Scala, 2 - 20121 Milano

### ACQUISIZIONE

Tipo acquisizione: donazione

Nome: Orombelli, Alfonso

Data acquisizione: 1958/11/18

Luogo acquisizione: Milano

## FONTI E DOCUMENTI DI RIFERIMENTO

### DOCUMENTAZIONE FOTOGRAFICA

Codice univoco della risorsa: SC\_F\_SUP-3a050-0002952\_IMG-0000034810

Genere: documentazione allegata

Tipo: matrice digitale colore

Codice identificativo: VE\_ALBO\_G2\_10

Collocazione del file nell'archivio locale: VE\VE\_Albo\_G2

Nome del file originale: VE\_ALBO\_G2-10.jpg



## ACCESSO AI DATI

### SPECIFICHE DI ACCESSO AI DATI

Profilo di accesso: 1

Motivazione: bene conservato presso un Ente pubblico

## COMPILAZIONE

### COMPILAZIONE

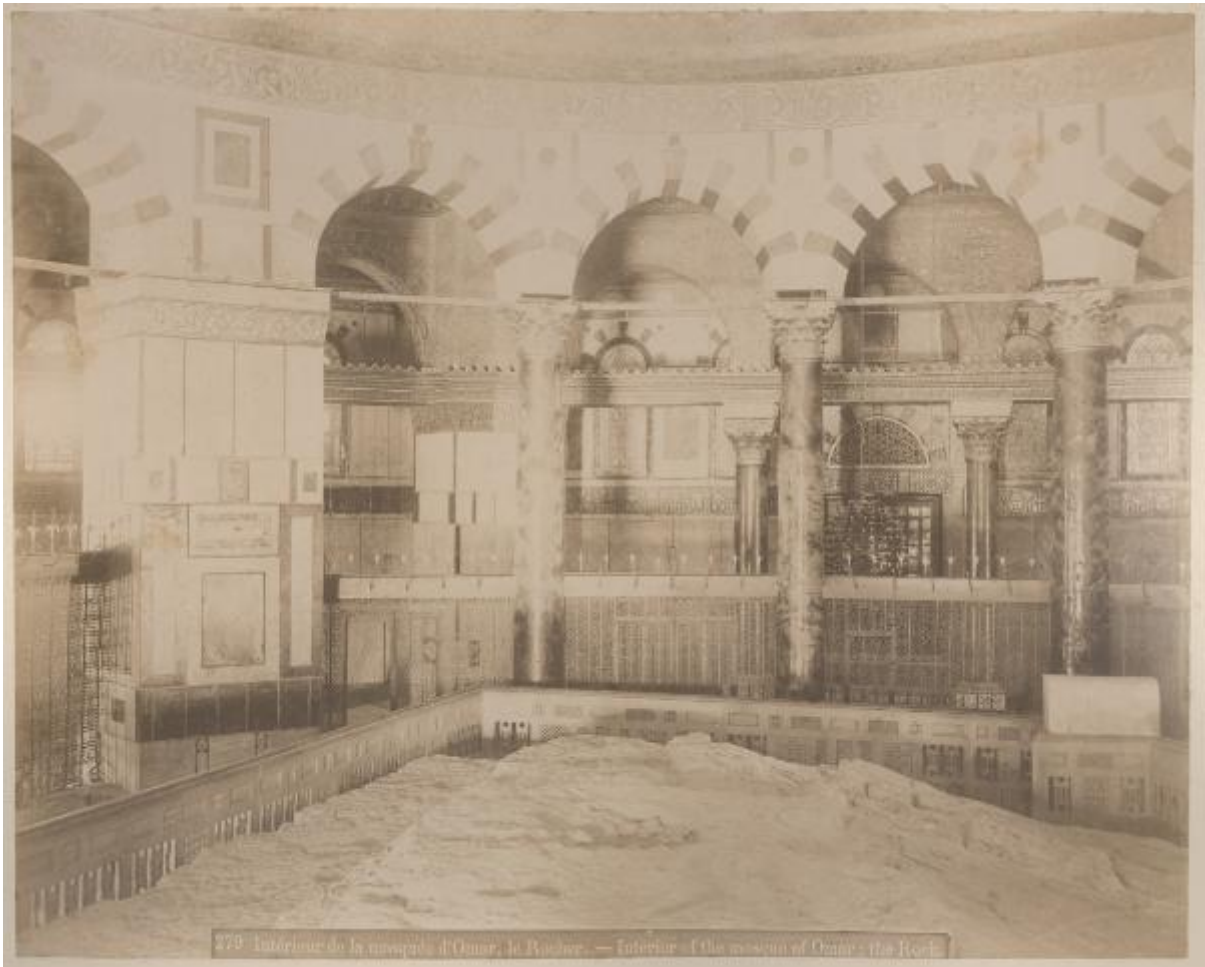
Anno di redazione: 2008

Ente compilatore: Civico Archivio Fotografico di Milano

Nome: Gnocchi, Marina

Referente scientifico: Paoli, Silvia

Funzionario responsabile: Paoli, Silvia



279 - Intérieur de la mosquée d'Omayyad, le Rocher. — Interior of the mosque of Omayyad - the Rock