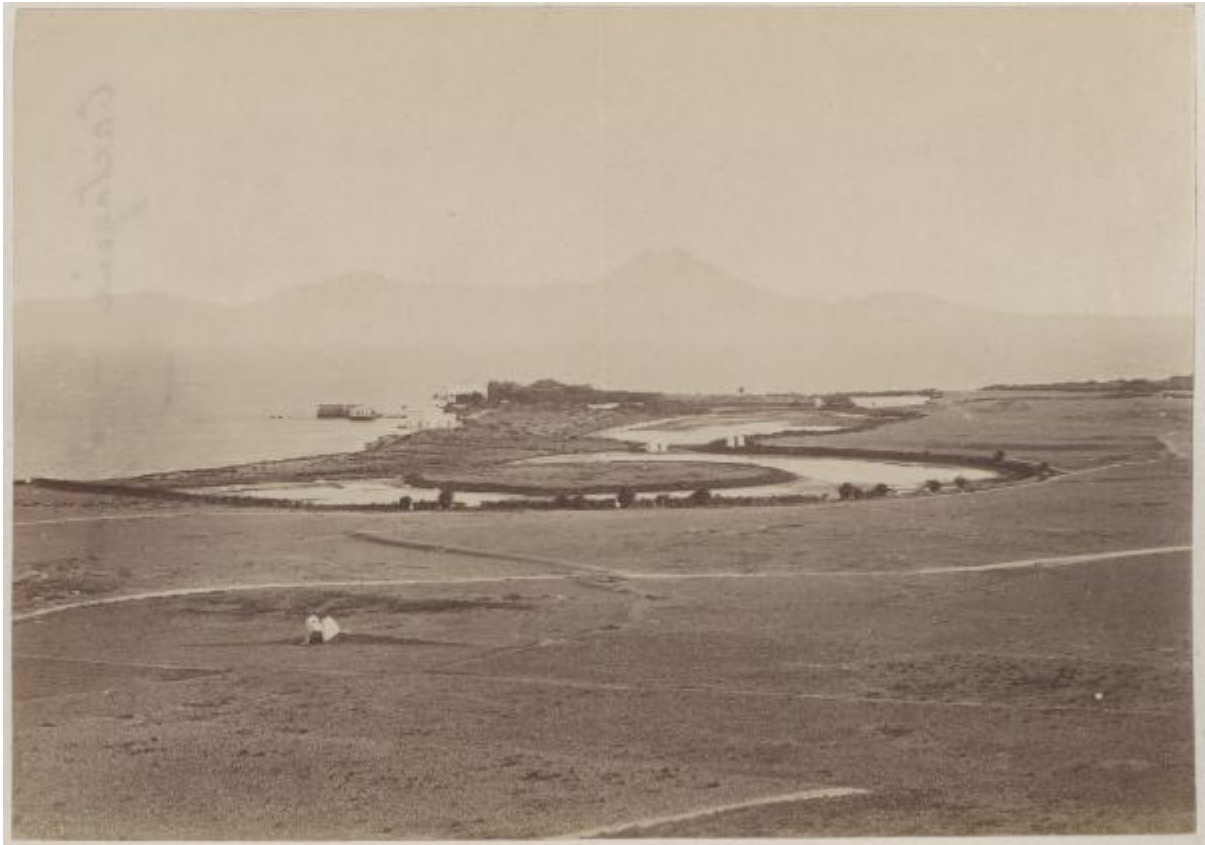


Tunisia - Cartagine - Porti

Non identificato



Link risorsa: <https://www.lombardiabeniculturali.it/fotografie/schede/IMM-3a050-0002932/>

Scheda SIRBeC: <https://www.lombardiabeniculturali.it/fotografie/schede-complete/IMM-3a050-0002932/>

CODICI

Unità operativa: 3a050

Numero scheda: 2932

Codice scheda: IMM-3a050-0002932

Tipo di scheda: AFRLIMM

Identificazione: Tunisia - Cartagine - Porti

SOGGETTO

CLASSIFICAZIONE

Altra classificazione: reportage

Tipo classificazione: Classificazione per genere fotografico Archivi dell'Immagine - Regione Lombardia

THESAURUS [1 / 2]

Descrittore: città

THESAURUS [2 / 2]

Descrittore: mare

LUOGO E DATA DELLA RIPRESA

LOCALIZZAZIONE

Stato: Tunisia

Altra località: Cartagine

Data: 1881

DATAZIONE GENERICA

Secolo: XIX

Frazione di secolo: terzo quarto

DATAZIONE SPECIFICA

Da: 1881

A: 1881

Validità: ante

DEFINIZIONE CULTURALE

AUTORE DELLA FOTOGRAFIA

Nome di persona o ente: Non identificato

Tipo intestazione: P

Dati anagrafici/estremi cronologici: Anonimo

Riferimento all'intervento: fotografo principale

Codice scheda autore: AUF-3a230-0000053

Motivazione dell'attribuzione: n.r.

COMPILAZIONE

COMPILAZIONE

Anno di redazione: 2006

Ente compilatore: Civico Archivio Fotografico di Milano

Nome: Gnocchi, Marina

Referente scientifico: Paoli, Silvia

Funzionario responsabile: Paoli, Silvia

SUPPORTO COLLEGATO: AFRLSUP - SUP-3a050-0003045 [1 / 1]

CODICI

Unità operativa: 3a050

Numero scheda: 3045

Codice scheda: SUP-3a050-0003045

RIFERIMENTO SCHEDA IMMAGINE

Codice IDK della scheda immagine: IMM-3a050-0002932

Tipo scheda: F

Livello ricerca: I

CODICE UNIVOCO

Codice regione: 03

Ente schedatore: R03/ Civico Archivio Fotografico di Milano

Ente competente: S27

OGGETTO

OGGETTO

Definizione dell'oggetto: positivo

Natura biblioteconomica dell'oggetto: m

Originalità: originale

QUANTITA'

Numero oggetti/elementi: 2

SOGGETTO

TITOLO

Titolo attribuito: Cartagine 1881- I porti

Specifiche titolo: manoscritto sul recto del supporto secondario

LOCALIZZAZIONE GEOGRAFICO-AMMINISTRATIVA

INDICAZIONE DEL CONTENITORE FISICO

Codice del contenitore fisico: 19

Categoria del contenitore fisico: architettura

LOCALIZZAZIONE GEOGRAFICO-AMMINISTRATIVA ATTUALE

Stato: Italia

Regione: Lombardia

Provincia: MI

Nome provincia: Milano

Codice ISTAT comune: 015146

Comune: Milano

COLLOCAZIONE SPECIFICA

Tipologia: castello

Denominazione: Castello Sforzesco - complesso

Indirizzo: Piazza Castello

Denominazione struttura conservativa - livello 1: Raccolte Grafiche e Fotografiche del Castello Sforzesco

Denominazione struttura conservativa - livello 2: Civico Archivio Fotografico

Tipologia struttura conservativa: archivio

Altra denominazione [1 / 11]: Castello di Porta Giovia

Altra denominazione [2 / 11]: Castello di Porta Giovia

Altra denominazione [3 / 11]: Castello di Porta Giovia

Altra denominazione [4 / 11]: Castello di Porta Giovia

Altra denominazione [5 / 11]: Castello di Porta Giovia

Altra denominazione [6 / 11]: Castello di Porta Giovia

Altra denominazione [7 / 11]: Castello di Porta Giovia

Altra denominazione [8 / 11]: Castello di Porta Giovia

Altra denominazione [9 / 11]: Castello di Porta Giovia

Altra denominazione [10 / 11]: Castello di Porta Giovia

Altra denominazione [11 / 11]: Castello di Porta Giovia

UBICAZIONE

UBICAZIONE FOTO

Fondo: Vedute Estere

Sezione: VE

Collocazione: VE C 41/3 - Scatola blu V.E. 3

INVENTARIO

Data: 2007

Collocazione: informatizzato

Numero di inventario generale: VE C 41/3

CRONOLOGIA

CRONOLOGIA GENERICA

Secolo: XIX

Frazione di secolo: terzo quarto

CRONOLOGIA SPECIFICA

Da: 1881

A: 1881

MOTIVAZIONE CRONOLOGIA

Motivazione: iscrizione

DATI TECNICI

Indicazione di colore: BN

Materia e tecnica: albumina/carta

MISURE [1 / 2]

Tipo misure: supporto primario

Unità di misura: mm

Altezza: 93

Larghezza: 133

MISURE [2 / 2]

Tipo misure: supporto secondario

Unità di misura: mm

Altezza: 217

Larghezza: 293

DATI ANALITICI

ISCRIZIONI

Classe di appartenenza: didascalica

Tecnica di scrittura: a penna

Posizione: supporto secondario: recto: in basso: sotto l'immagine

Trascrizione: Cartagine 1881- I porti

STEMMI/MARCHI/TIMBRI

Classe di appartenenza: timbro

Qualificazione: di collezione

Identificazione: numero di carico

Quantità: 1

Posizione: supporto primario: verso: in basso a destra

Descrizione

Timbro rettangolare a inchiostro azzurro con inserzioni a penna: Raccolta delle Stampe A. Bertarelli N. di carico 2974

Indicazioni sull'oggetto: La fotografia è incollata su cartoncino insieme alla V.E. C 41/1 e C 41/2

CONSERVAZIONE

STATO DI CONSERVAZIONE

Data: 2007

Stato di conservazione: buono

RESTAURI E ANALISI

RESTAURI

Data: 2007

Ente responsabile: SPSAE MI

Nome operatore: Studio Berselli s.a.s.

Ente finanziatore [1 / 2]: Comune di Milano - Civiche Raccolte d'Arte Applicata ed Incisioni - Archivio Fotografico

Ente finanziatore [2 / 2]: Fondazione Cariplo

CONDIZIONE GIURIDICA E VINCOLI

CONDIZIONE GIURIDICA

Indicazione generica: proprietà Ente pubblico territoriale

Indicazione specifica: Comune di Milano

Indirizzo: Piazza della Scala, 2 - 20121 Milano

FONTI E DOCUMENTI DI RIFERIMENTO

DOCUMENTAZIONE FOTOGRAFICA

Codice univoco della risorsa: SC_F_SUP-3a050-0003045_IMG-0000034903

Genere: documentazione allegata

Tipo: matrice digitale colore

Codice identificativo: VE_C_41/3

Collocazione del file nell'archivio locale: VE\VE_C

Nome del file originale: VE_C_41-3.jpg

ACCESSO AI DATI

SPECIFICHE DI ACCESSO AI DATI

Profilo di accesso: 1

Motivazione: scheda contenente dati liberamente accessibili

COMPILAZIONE

COMPILAZIONE

Anno di redazione: 2006

Ente compilatore: Civico Archivio Fotografico di Milano

Nome: Gnocchi, Marina

Referente scientifico: Paoli, Silvia

Funzionario responsabile: Paoli, Silvia

