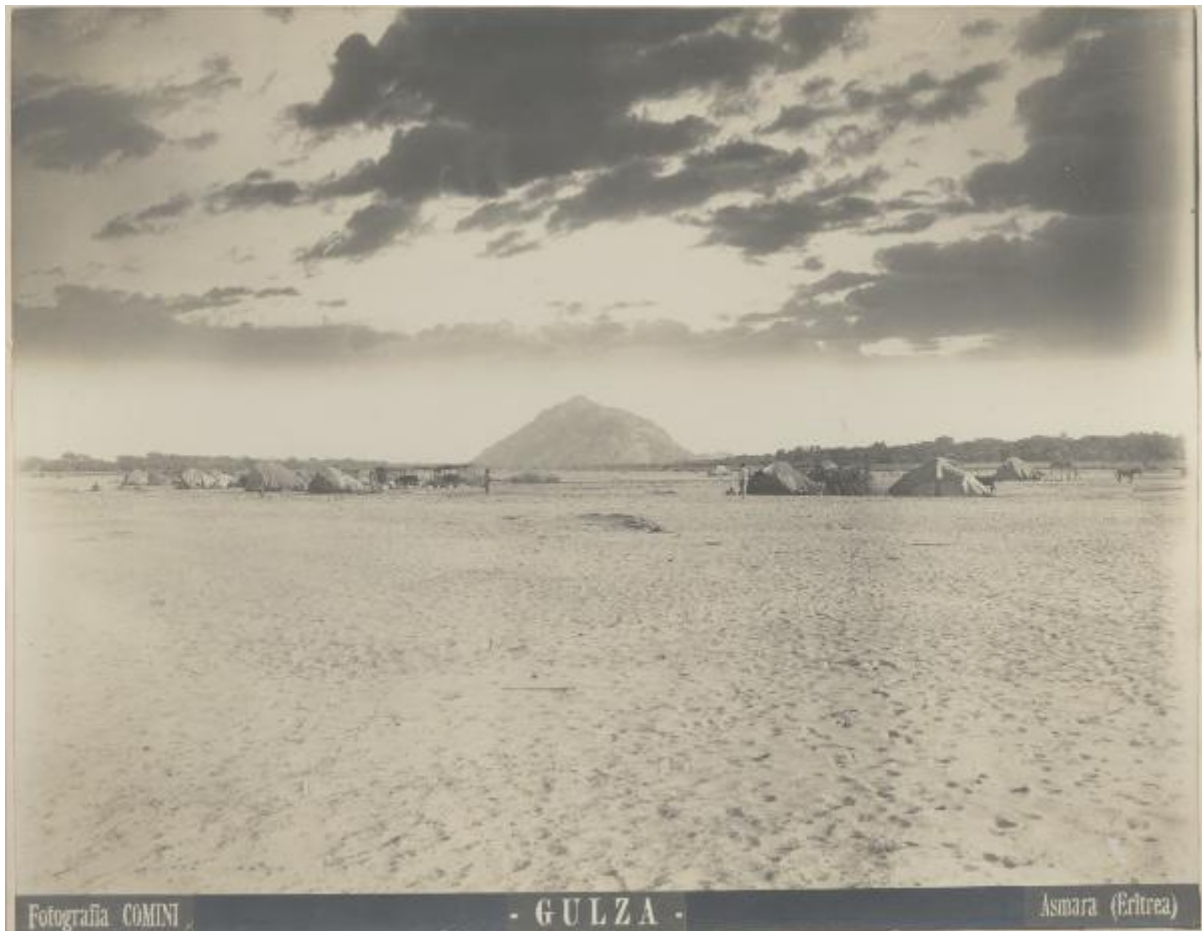


# Eritrea - Gulza - deserto - Accampamento - Tende

Comini, Alessandro



Link risorsa: <https://www.lombardiabeniculturali.it/fotografie/schede/IMM-3a050-0002952/>

Scheda SIRBeC: <https://www.lombardiabeniculturali.it/fotografie/schede-complete/IMM-3a050-0002952/>

## CODICI

Unità operativa: 3a050

Numero scheda: 2952

Codice scheda: IMM-3a050-0002952

Tipo di scheda: AFRLIMM

Identificazione: Eritrea - Gulza - deserto - Accampamento - Tende

## SOGGETTO

### CLASSIFICAZIONE

Altra classificazione: reportage

Tipo classificazione: Classificazione per genere fotografico Archivi dell'Immagine - Regione Lombardia

## LUOGO E DATA DELLA RIPRESA

### LOCALIZZAZIONE

Stato: Eritrea

Altra località: Gulza

### DATAZIONE GENERICA

Secolo: XIX/XX

Frazione di secolo: fine/inizio

### DATAZIONE SPECIFICA

Da: 1890

Validità: post

A: 1911

Validità: ante

## DEFINIZIONE CULTURALE

### AUTORE DELLA FOTOGRAFIA

Nome di persona o ente: Comini, Alessandro

Tipo intestazione: P

Dati anagrafici/estremi cronologici: attivo fine sec. XIX-inizio sec. XX

Riferimento all'intervento: fotografo principale

Codice scheda autore: AUF-3a050-0000041

Indicazione del nome e dell'indirizzo: Fotografia Comini, Asmara (Eritrea)

Motivazione dell'attribuzione: iscrizione

## COMPILAZIONE

### COMPILAZIONE

Anno di redazione: 2008

Ente compilatore: Civico Archivio Fotografico di Milano

Nome: Gnocchi, Marina

Referente scientifico: Paoli, Silvia

Funzionario responsabile: Paoli, Silvia

## SUPPORTO COLLEGATO: AFRLSUP - SUP-3a050-0003069 [1 / 1]

### CODICI

Unità operativa: 3a050

Numero scheda: 3069

Codice scheda: SUP-3a050-0003069

### RIFERIMENTO SCHEDA IMMAGINE

Codice IDK della scheda immagine: IMM-3a050-0002952

Tipo scheda: F

Livello ricerca: I

### CODICE UNIVOCO

Codice regione: 03

Ente schedatore: R03/ Civico Archivio Fotografico di Milano

Ente competente: S27

### OGGETTO

#### OGGETTO

Definizione dell'oggetto: positivo

Natura biblioteconomica dell'oggetto: m

Originalità: originale

#### QUANTITA'

Numero oggetti/elementi: 1

### SOGGETTO

#### TITOLO

Titolo proprio: Gulza

Specifiche titolo: dell'autore

### LOCALIZZAZIONE GEOGRAFICO-AMMINISTRATIVA

#### INDICAZIONE DEL CONTENITORE FISICO

Codice del contenitore fisico: 19

Categoria del contenitore fisico: architettura

### **LOCALIZZAZIONE GEOGRAFICO-AMMINISTRATIVA ATTUALE**

Stato: Italia

Regione: Lombardia

Provincia: MI

Nome provincia: Milano

Codice ISTAT comune: 015146

Comune: Milano

### **COLLOCAZIONE SPECIFICA**

Tipologia: castello

Denominazione: Castello Sforzesco - complesso

Indirizzo: Piazza Castello

Denominazione struttura conservativa - livello 1: Raccolte Grafiche e Fotografiche del Castello Sforzesco

Denominazione struttura conservativa - livello 2: Civico Archivio Fotografico

Tipologia struttura conservativa: archivio

## **UBICAZIONE**

### **UBICAZIONE FOTO**

Fondo: Vedute Estere

Sezione: VE

Collocazione: VE F 7 - Scatola blu V.E. 5 (Grandi)

### **INVENTARIO**

Data: 2007

Collocazione: informatizzato

Numero di inventario generale: VE F 7

## **CRONOLOGIA**

### **CRONOLOGIA GENERICA**

Secolo: XIX/XX

Frazione di secolo: fine/inizio

### **CRONOLOGIA SPECIFICA**

Da: 1890

Validità: post

A: 1911

Validità: ante

### **MOTIVAZIONE CRONOLOGIA**

Motivazione: analisi storica

## **DATI TECNICI**

Indicazione di colore: BN

Materia e tecnica: gelatina bromuro d'argento/carta

### **MISURE [1 / 2]**

Tipo misure: supporto primario

Unità di misura: mm

Altezza: 204

Larghezza: 264

### **MISURE [2 / 2]**

Tipo misure: supporto secondario

Unità di misura: mm

Altezza: 330

Larghezza: 391

## **DATI ANALITICI**

### **ISCRIZIONI [1 / 2]**

Classe di appartenenza: titolazione

Tecnica di scrittura: fotografica

Posizione: sull'immagine: in basso

Trascrizione: Fotografia Comini - Gulza - Asmara (Eritrea)

### **ISCRIZIONI [2 / 2]**

Classe di appartenenza: commerciale

Tecnica di scrittura: tipografica

Posizione: supporto secondario: recto: in basso

Trascrizione: Alessandro Comini - Asmara

Indicazioni sull'oggetto: La fotografia è incollata su cartoncino

## CONSERVAZIONE

### STATO DI CONSERVAZIONE

Data: 2008

Stato di conservazione: buono

## RESTAURI E ANALISI

### RESTAURI

Riferimento alla parte: Restauro del fototipo e dei supporti secondari

Data: 2007

Ente responsabile: SPSAE MI

Nome operatore: Studio Berselli s.a.s.

Ente finanziatore [1 / 2]: Comune di Milano - Civiche Raccolte d'Arte Applicata ed Incisioni - Archivio Fotografico

Ente finanziatore [2 / 2]: Fondazione Cariplo

## CONDIZIONE GIURIDICA E VINCOLI

### CONDIZIONE GIURIDICA

Indicazione generica: proprietà Ente pubblico territoriale

Indicazione specifica: Comune di Milano

Indirizzo: Piazza della Scala, 2 - 20121 Milano

## FONTI E DOCUMENTI DI RIFERIMENTO

### DOCUMENTAZIONE FOTOGRAFICA

Codice univoco della risorsa: SC\_F\_SUP-3a050-0003069\_IMG-0000034926

Genere: documentazione allegata

Tipo: matrice digitale colore

Codice identificativo: VE\_F\_7

Collocazione del file nell'archivio locale: VE\VE\_F

Nome del file originale: VE\_F\_7.jpg

## **BIBLIOGRAFIA**

Titolo libro o rivista: Da Istanbul a Yokohama. Fotografie storiche di viaggio tra '800 e '900 dalla raccolta "Achille Bertarelli".

Luogo di edizione: Milano

Anno di edizione: 1998

Codice scheda bibliografia: 3a050-00002

V., pp., nn.: 74

V., tavv., figg.: 47

## **MOSTRE**

Titolo: Da Istanbul a Yokohama. Fotografie storiche di viaggio tra '800 e '900 dalla Raccolta "Achille Bertarelli".

Luogo, sede espositiva, data: Milano. Castello Sforzesco, 14 marzo - 17 maggio 1998

## **ACCESSO AI DATI**

### **SPECIFICHE DI ACCESSO AI DATI**

Profilo di accesso: 1

Motivazione: bene conservato presso un Ente pubblico

## **COMPILAZIONE**

### **COMPILAZIONE**

Anno di redazione: 2008

Ente compilatore: Civico Archivio Fotografico di Milano

Nome: Gnocchi, Marina

Referente scientifico: Paoli, Silvia

Funzionario responsabile: Paoli, Silvia



