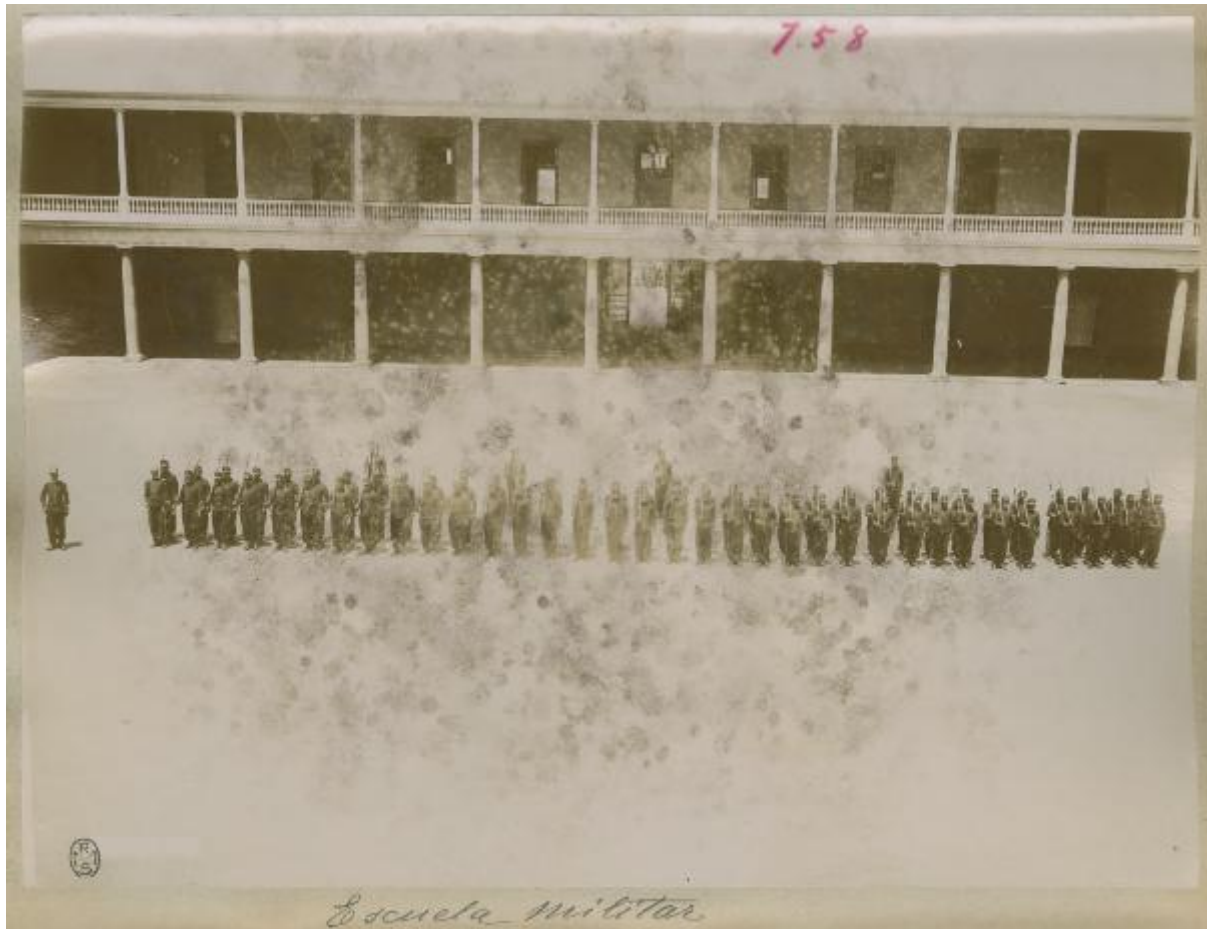


Perù - Lima - Scuola militare - Cortile - Esercitazione - Cadetti in rivista

Garreaud, Emilio Pedro



Link risorsa: <https://www.lombardiabeniculturali.it/fotografie/schede/IMM-3a050-0003014/>

Scheda SIRBeC: <https://www.lombardiabeniculturali.it/fotografie/schede-complete/IMM-3a050-0003014/>

CODICI

Unità operativa: 3a050

Numero scheda: 3014

Codice scheda: IMM-3a050-0003014

Tipo di scheda: AFRLIMM

Identificazione: Perù - Lima - Scuola militare - Cortile - Esercitazione - Cadetti in rivista

SOGGETTO

CLASSIFICAZIONE

Altra classificazione: reportage

THESAURUS [1 / 2]

Descrittore: città

THESAURUS [2 / 2]

Descrittore: militare

LUOGO E DATA DELLA RIPRESA

LOCALIZZAZIONE

Stato: Perù

Altra località: Lima

Data: sec. XIX terzo quarto

DATAZIONE GENERICA

Secolo: XIX

Frazione di secolo: terzo quarto

DATAZIONE SPECIFICA

Da: 1856

Validità: post

A: 1875

Validità: fine

DEFINIZIONE CULTURALE

AUTORE DELLA FOTOGRAFIA

Nome di persona o ente: Garreaud, Emilio Pedro

Tipo intestazione: P

Dati anagrafici/estremi cronologici: 1835-1875

Riferimento all'intervento: fotografo principale

Codice scheda autore: AUF-3a060-0000040

Indicazione del nome e dell'indirizzo: Garraud, Calle Plateros - Lima

Motivazione dell'attribuzione: confronto

COMPILAZIONE

COMPILAZIONE

Anno di redazione: 2008

Ente compilatore: Civico Archivio Fotografico di Milano

Nome: Gnocchi, Marina

Referente scientifico: Paoli, Silvia

Funzionario responsabile: Paoli, Silvia

SUPPORTO COLLEGATO: AFRLSUP - SUP-3a050-0003132 [1 / 1]

CODICI

Unità operativa: 3a050

Numero scheda: 3132

Codice scheda: SUP-3a050-0003132

RIFERIMENTO SCHEDA IMMAGINE

Codice IDK della scheda immagine: IMM-3a050-0003014

Tipo scheda: F

Livello ricerca: I

CODICE UNIVOCO

Codice regione: 03

Ente schedatore: R03/ Civico Archivio Fotografico di Milano

Ente competente: S27

OGGETTO

OGGETTO

Definizione dell'oggetto: positivo

Natura biblioteconomica dell'oggetto: m

Forma specifica dell'oggetto: album

Originalità: originale

QUANTITA'

Numero oggetti/elementi: 1

SOGGETTO

TITOLO

Titolo attribuito: Escuela militar.

Specifiche titolo: manoscritto a matita sul recto del supporto secondario

LOCALIZZAZIONE GEOGRAFICO-AMMINISTRATIVA

INDICAZIONE DEL CONTENITORE FISICO

Codice del contenitore fisico: 19

Categoria del contenitore fisico: architettura

LOCALIZZAZIONE GEOGRAFICO-AMMINISTRATIVA ATTUALE

Stato: Italia

Regione: Lombardia

Provincia: MI

Nome provincia: Milano

Codice ISTAT comune: 015146

Comune: Milano

COLLOCAZIONE SPECIFICA

Tipologia: castello

Denominazione: Castello Sforzesco - complesso

Indirizzo: Piazza Castello

Denominazione struttura conservativa - livello 1: Raccolte Grafiche e Fotografiche del Castello Sforzesco

Denominazione struttura conservativa - livello 2: Civico Archivio Fotografico

Tipologia struttura conservativa: archivio

UBICAZIONE

UBICAZIONE FOTO

Fondo: Vedute Estere

Sezione: VE

Contenitore: ALBO F 141/2

Collocazione: VE ALBO F 141-2/55

INVENTARIO

Data: 2008

Numero di inventario generale: ALBO F 141-2/55

CRONOLOGIA

CRONOLOGIA GENERICA

Secolo: XIX

Frazione di secolo: terzo quarto

CRONOLOGIA SPECIFICA

Da: 1856

Validità: post

A: 1875

Validità: ante

MOTIVAZIONE CRONOLOGIA

Motivazione: analisi tecnico-formale

DATI TECNICI

Indicazione di colore: BN

Materia e tecnica: albumina/carta

MISURE

Tipo misure: supporto primario

Unità di misura: mm

Altezza: 170

Larghezza: 230

DATI ANALITICI

ISCRIZIONI [1 / 2]

Classe di appartenenza: didascalica

Lingua: spagnolo

Tecnica di scrittura: a penna

Posizione: supporto secondario: recto: in basso: sotto l'immagine

Trascrizione: Escuela militar.

ISCRIZIONI [2 / 2]

Classe di appartenenza: documentaria

Tecnica di scrittura: a pennarello

Posizione: sull'immagine: in alto: a destra

Trascrizione: 758

CONSERVAZIONE

STATO DI CONSERVAZIONE

Data: 2008

Stato di conservazione: cattivo

Indicazioni specifiche: macchie

RESTAURI E ANALISI

RESTAURI

Data: 2007

Ente responsabile: SPSAE MI

Nome operatore: Studio Berselli s.a.s.

Ente finanziatore [1 / 2]: Comune di Milano - Civiche Raccolte d'Arte Applicata ed Incisioni - Archivio Fotografico

Ente finanziatore [2 / 2]: Comune di Milano - Civiche Raccolte d'Arte Applicata ed Incisioni - Archivio Fotografico

CONDIZIONE GIURIDICA E VINCOLI

CONDIZIONE GIURIDICA

Indicazione generica: proprietà Ente pubblico territoriale

Indicazione specifica: Comune di Milano

Indirizzo: Piazza della Scala, 2 - 20121 Milano

ACQUISIZIONE

Nome: Biblioteca Civica di Porta Vittoria

Data acquisizione: 1963

Luogo acquisizione: Milano

FONTI E DOCUMENTI DI RIFERIMENTO

DOCUMENTAZIONE FOTOGRAFICA

Codice univoco della risorsa: SC_F_SUP-3a050-0003132_IMG-0000034965

Genere: documentazione allegata

Tipo: matrice digitale colore

Codice identificativo: ALBO F 141-2/55

Collocazione del file nell'archivio locale: VE\VE_Albo_F141\2

Nome del file originale: VE_Albo_F141_2_055.jpg

ACCESSO AI DATI

SPECIFICHE DI ACCESSO AI DATI

Profilo di accesso: 1

Motivazione: bene conservato presso un Ente pubblico

COMPILAZIONE

COMPILAZIONE

Anno di redazione: 2008

Ente compilatore: Civico Archivio Fotografico di Milano

Nome: Gnocchi, Marina

Referente scientifico: Paoli, Silvia

Funzionario responsabile: Paoli, Silvia

