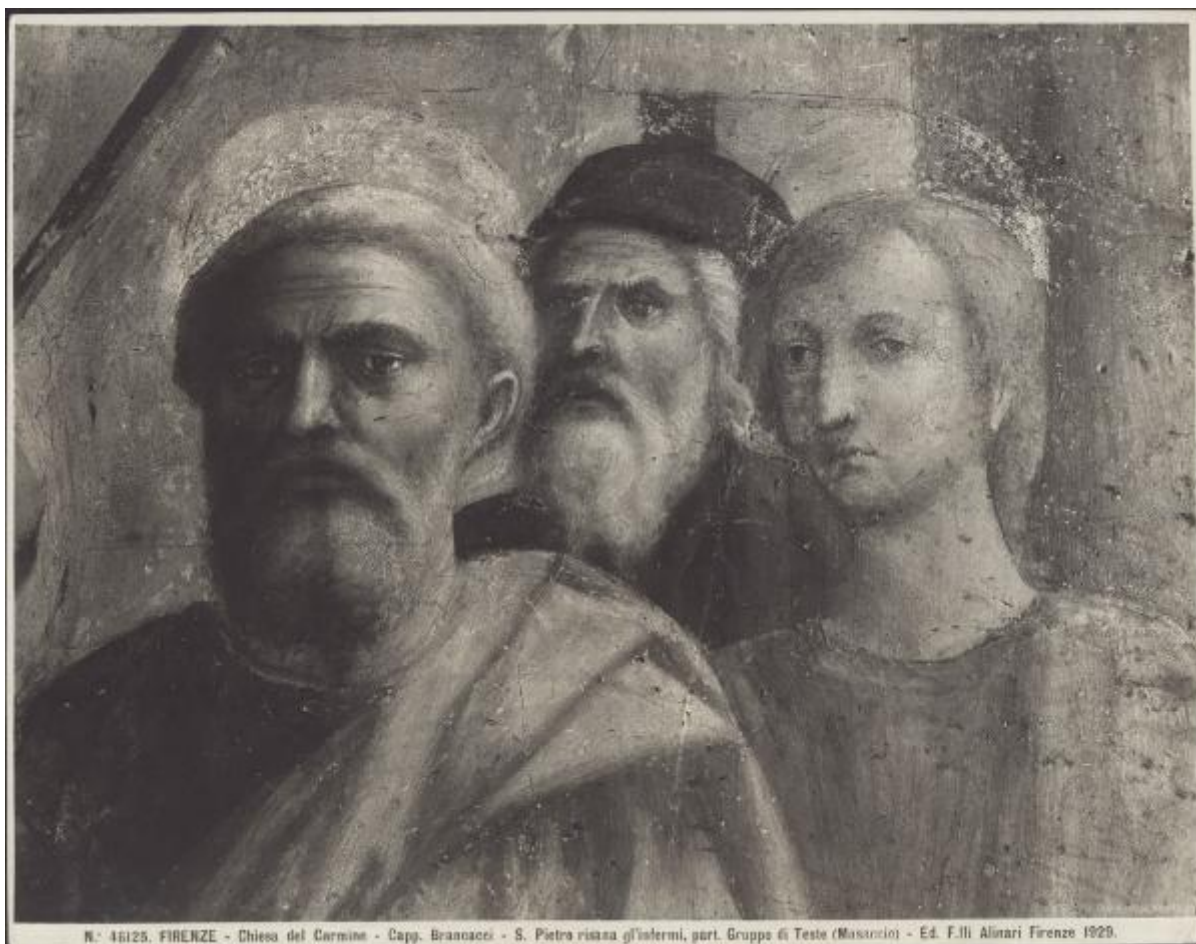


**Dipinto murale - San Pietro seguito da S. Giovanni  
risana con la sua ombra gli infermi (particolare) -  
Masaccio - Firenze - Chiesa di Santa Maria del Carmine  
- Cappella Brancacci**

**Alinari, Fratelli (stabilimento)**



Link risorsa: <https://www.lombardiabeniculturali.it/fotografie/schede/IMM-3a050-0003264/>

Scheda SIRBeC: <https://www.lombardiabeniculturali.it/fotografie/schede-complete/IMM-3a050-0003264/>

## CODICI

Unità operativa: 3a050

Numero scheda: 3264

Codice scheda: IMM-3a050-0003264

Tipo di scheda: AFRLIMM

Identificazione

Dipinto murale - San Pietro seguito da S. Giovanni risana con la sua ombra gli infermi (particolare) - Masaccio - Firenze  
- Chiesa di Santa Maria del Carmine - Cappella Brancacci

## SOGGETTO

### CLASSIFICAZIONE

Altra classificazione: foto d'arte

Tipo classificazione: Classificazione per genere fotografico Archivi dell'Immagine - Regione Lombardia

### THESAURUS

Descrittore: arte

Tipo thesaurus: Thesaurus AESS, Archivi dell'Immagine - Regione Lombardia

## LUOGO E DATA DELLA RIPRESA

### LOCALIZZAZIONE

Stato: Italia

Regione: Toscana

Provincia: FI

Comune: Firenze

Data: 1929

## DEFINIZIONE CULTURALE

### AUTORE DELLA FOTOGRAFIA

Nome di persona o ente: Alinari, Fratelli

Tipo intestazione: E

Dati anagrafici/estremi cronologici: 1852-

Riferimento all'autore: stabilimento

Riferimento all'intervento: fotografo principale

Codice scheda autore: AUF-3a010-0000005

Indicazione del nome e dell'indirizzo: Ed. F.lli Alinari, Firenze

Motivazione dell'attribuzione: iscrizione

#### **AUTORE OPERA FOTOGRAFATA**

Nome di persona o ente: Masaccio

Tipo intestazione: P

Dati anagrafici: 1401/ 1428

Riferimento all'intervento: pittore

Codice scheda autore: LOM60-06970

Sigla per citazione: 00006970

Motivazione dell'attribuzione: analisi storica

### **COMPILAZIONE**

#### **COMPILAZIONE**

Anno di redazione: 2008

Ente compilatore: Civico Archivio Fotografico di Milano

Nome: Casone, Laura

Referente scientifico: Paoli, Silvia

Funzionario responsabile: Paoli, Silvia

## SUPPORTO COLLEGATO: AFRLSUP - SUP-3a050-0003385 [1 / 1]

### CODICI

Unità operativa: 3a050

Numero scheda: 3385

Codice scheda: SUP-3a050-0003385

### RIFERIMENTO SCHEDA IMMAGINE

Codice IDK della scheda immagine: IMM-3a050-0003264

Tipo scheda: F

Livello ricerca: I

### CODICE UNIVOCO

Codice regione: 03

Ente schedatore: R03/ Civico Archivio Fotografico di Milano

Ente competente: S27

### OGGETTO

#### OGGETTO

Definizione dell'oggetto: positivo

Natura biblioteconomica dell'oggetto: m

Originalità: originale

#### QUANTITA'

Numero oggetti/elementi: 1

### SOGGETTO

#### TITOLO

Titolo proprio  
Firenze. Chiesa del Carmine. Cappella Brancacci. S. Pietro risana gl'infermi, particolare. Gruppo di teste (Masaccio).

Specifiche titolo: dell'autore

### LOCALIZZAZIONE GEOGRAFICO-AMMINISTRATIVA

#### INDICAZIONE DEL CONTENITORE FISICO

Codice del contenitore fisico: 19

Categoria del contenitore fisico: architettura

**LOCALIZZAZIONE GEOGRAFICO-AMMINISTRATIVA ATTUALE**

Stato: Italia

Regione: Lombardia

Provincia: MI

Nome provincia: Milano

Codice ISTAT comune: 015146

Comune: Milano

**COLLOCAZIONE SPECIFICA**

Tipologia: castello

Denominazione: Castello Sforzesco - complesso

Indirizzo: Piazza Castello

Denominazione struttura conservativa - livello 1: Raccolte Grafiche e Fotografiche del Castello Sforzesco

Denominazione struttura conservativa - livello 2: Civico Archivio Fotografico

Tipologia struttura conservativa: archivio

Altra denominazione [1 / 11]: Castello di Porta Giovia

Altra denominazione [2 / 11]: Castello di Porta Giovia

Altra denominazione [3 / 11]: Castello di Porta Giovia

Altra denominazione [4 / 11]: Castello di Porta Giovia

Altra denominazione [5 / 11]: Castello di Porta Giovia

Altra denominazione [6 / 11]: Castello di Porta Giovia

Altra denominazione [7 / 11]: Castello di Porta Giovia

Altra denominazione [8 / 11]: Castello di Porta Giovia

Altra denominazione [9 / 11]: Castello di Porta Giovia

Altra denominazione [10 / 11]: Castello di Porta Giovia

Altra denominazione [11 / 11]: Castello di Porta Giovia

**ACCESSIBILITA' DEL BENE**

Accessibilità: SI

## UBICAZIONE

### UBICAZIONE FOTO

Fondo: Raccolta Iconografica

Sezione: RI

Collocazione: RI 15161

### INVENTARIO

Numero di inventario generale: RI 15161

## CRONOLOGIA

### CRONOLOGIA GENERICA

Secolo: XX

Frazione di secolo: secondo quarto

### CRONOLOGIA SPECIFICA

Da: 1929

A: 1929

### MOTIVAZIONE CRONOLOGIA

Motivazione: iscrizione

## DATI TECNICI

Indicazione di colore: BN

Materia e tecnica: gelatina bromuro d'argento/carta

### MISURE

Tipo misure: supporto primario

Unità di misura: mm

Altezza: 198

Larghezza: 253

Formato: 21x27

## DATI ANALITICI

**ISCRIZIONI [1 / 5]**

Classe di appartenenza: documentaria

Tecnica di scrittura: fotografica

Posizione: supporto primario: recto: in basso a sinistra

Trascrizione: N.° 46125.

**ISCRIZIONI [2 / 5]**

Classe di appartenenza: titolazione

Tecnica di scrittura: fotografica

Posizione: supporto primario: recto: in basso

Trascrizione

FIRENZE - Chiesa del Carmine - Capp. Brancacci - S. Pietro risana gl'infermi, part. Gruppo di Teste (Masaccio)

**ISCRIZIONI [3 / 5]**

Classe di appartenenza: indicazione di responsabilità

Tecnica di scrittura: fotografica

Posizione: supporto primario: recto: in basso a destra

Trascrizione: Ed. F.lli Alinari Firenze

**ISCRIZIONI [4 / 5]**

Classe di appartenenza: documentaria

Tecnica di scrittura: fotografica

Posizione: supporto primario: recto: in basso a destra

Trascrizione: 1929.

**ISCRIZIONI [5 / 5]**

Classe di appartenenza: documentaria

Tecnica di scrittura: a matita

Posizione: supporto primario: verso: in basso a destra

Trascrizione: 82

**STEMMI/MARCHI/TIMBRI [1 / 4]**

Classe di appartenenza: timbro

Qualificazione: di collezione

Identificazione: Biblioteca d'Arte - Castello Sforzesco

Posizione: sul supporto primario: verso: in alto al centro

Descrizione: timbro circolare a inchiostro blu con la scritta a lettere capitali: Biblioteca d'Arte; al centro: Castello Sforzesco

**STEMMI/MARCHI/TIMBRI [2 / 4]**

Classe di appartenenza: timbro

Qualificazione: di collezione

Identificazione: Raccolta Iconografica

Posizione: sul supporto primario: verso: al centro

Descrizione

timbro rettangolare a inchiostro blu con la scritta: RACCOLTA ICONOGRAFICA/ N° progressivo; all'interno a inchiostro nero il numero: 15161

**STEMMI/MARCHI/TIMBRI [3 / 4]**

Classe di appartenenza: timbro

Posizione: sul supporto primario: verso: in basso al centro

Descrizione: timbro romboidale a inchiostro blu con le lettere: S. S.

**STEMMI/MARCHI/TIMBRI [4 / 4]**

Classe di appartenenza: timbro

Qualificazione: commerciale

Identificazione: Edizione Alinari

Posizione: sul supporto primario: verso: in alto a destra

Descrizione: timbro a inchiostro blu con la scritta a lettere capitali: Alinari 2

## CONSERVAZIONE

### STATO DI CONSERVAZIONE

Data: 2008

Stato di conservazione: buono

## CONDIZIONE GIURIDICA E VINCOLI

### CONDIZIONE GIURIDICA

Indicazione generica: proprietà Ente pubblico territoriale

Indicazione specifica: Comune di Milano

Indirizzo: Piazza della Scala, 2 - 20121 Milano



## FONTI E DOCUMENTI DI RIFERIMENTO

### DOCUMENTAZIONE FOTOGRAFICA

Codice univoco della risorsa: SC\_F\_SUP-3a050-0003385\_IMG-0000024945

Genere: documentazione allegata

Tipo: matrice digitale colore

Collocazione: RI\_015161.jpg

Codice identificativo: RI\_015161

Collocazione del file nell'archivio locale: RI

Nome del file originale: RI\_015161.jpg

### BIBLIOGRAFIA

Genere: bibliografia specifica

Autore: Alinari

Titolo libro o rivista: Firenze I. Le chiese

Luogo di edizione: Firenze

Anno di edizione: 1930

Codice scheda bibliografia: 3a060-00033

V., pp., nn.: p. 37 n. 46125

## ACCESSO AI DATI

### SPECIFICHE DI ACCESSO AI DATI

Profilo di accesso: 1

Motivazione: scheda contenente dati liberamente accessibili

## COMPILAZIONE

### COMPILAZIONE

Anno di redazione: 2008

Ente compilatore: Civico Archivio Fotografico di Milano

Nome: Casone, Laura

Referente scientifico: Paoli, Silvia

Funzionario responsabile: Paoli, Silvia

