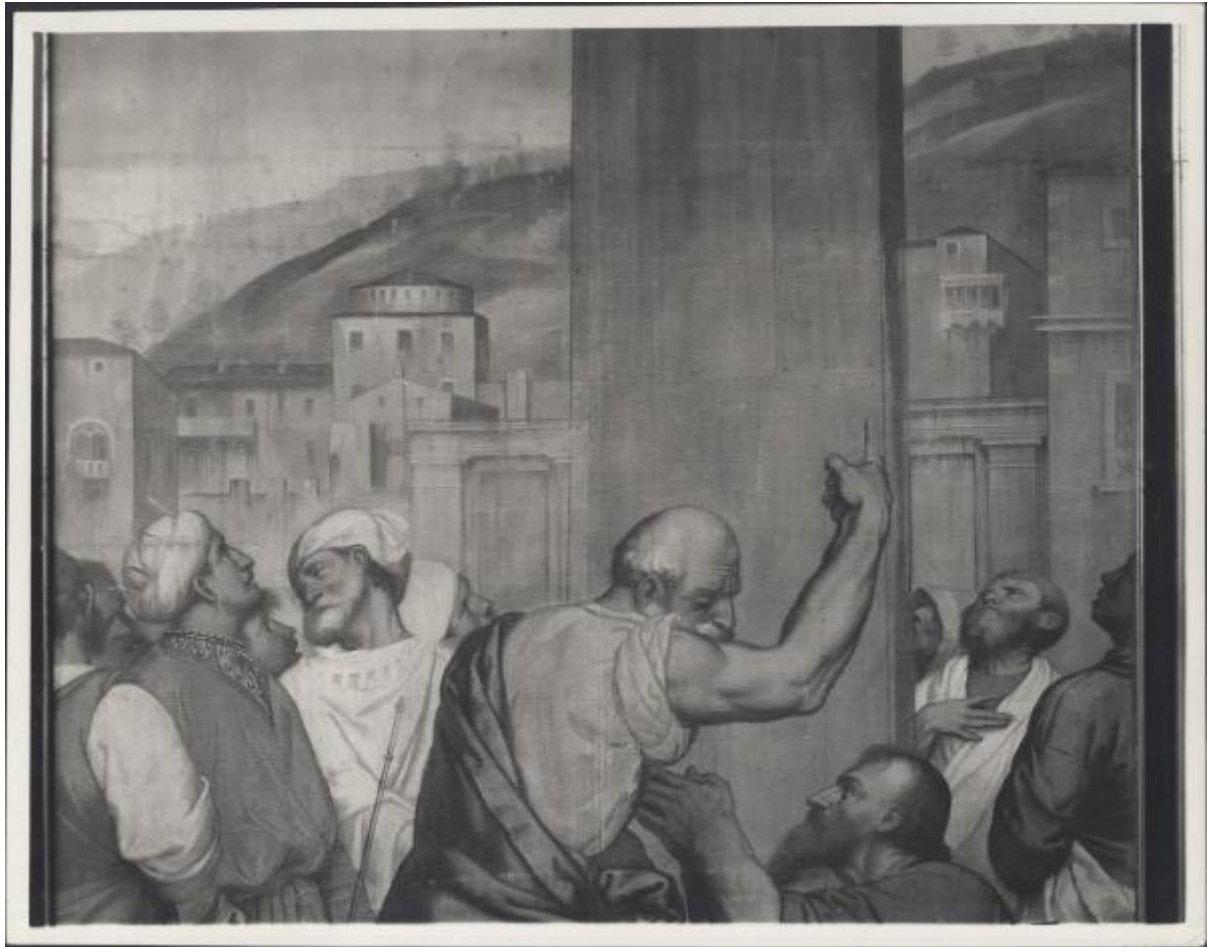


Dipinto - Caduta di Simon Mago (particolare) - Moretto - Brescia - Chiesa del Corpo di Cristo

Brogi



Link risorsa: <https://www.lombardiabeniculturali.it/fotografie/schede/IMM-3a050-0003311/>

Scheda SIRBeC: <https://www.lombardiabeniculturali.it/fotografie/schede-complete/IMM-3a050-0003311/>

CODICI

Unità operativa: 3a050

Numero scheda: 3311

Codice scheda: IMM-3a050-0003311

Tipo di scheda: AFRLIMM

Identificazione: Dipinto - Caduta di Simon Mago (particolare) - Moretto - Brescia - Chiesa del Corpo di Cristo

SOGGETTO

CLASSIFICAZIONE

Altra classificazione: foto d'arte

Tipo classificazione: Classificazione per genere fotografico Archivi dell'Immagine - Regione Lombardia

THESAURUS

Descrittore: arte

Tipo thesaurus: Thesaurus AESS, Archivi dell'Immagine - Regione Lombardia

LUOGO E DATA DELLA RIPRESA

LOCALIZZAZIONE

Stato: Italia

Regione: Lombardia

Provincia: BS

Comune: Brescia

Data: 1926 post

DATAZIONE GENERICA

Secolo: XX

Frazione di secolo: secondo quarto

DATAZIONE SPECIFICA

Da: 1926

Validità: post

A: 1939

Validità: ca.

DEFINIZIONE CULTURALE

AUTORE DELLA FOTOGRAFIA

Nome di persona o ente: Brogi

Tipo intestazione: E

Dati anagrafici/estremi cronologici: 1860 ca./ 1966

Riferimento all'intervento: fotografo principale

Codice scheda autore: AUF-3a010-0000001

Indicazione del nome e dell'indirizzo: Ditta Giacomo Brogi di Laurati fotografo editore. Firenze.

Motivazione dell'attribuzione: timbro

AUTORE OPERA FOTOGRAFATA

Nome di persona o ente: Bonvicino Alessandro detto Moretto

Tipo intestazione: P

Dati anagrafici: 1498 ca./ 1519

Riferimento all'intervento: pittore

Codice scheda autore: LOM60-02001

Sigla per citazione: 00002001

Motivazione dell'attribuzione: analisi storica

COMPILAZIONE

COMPILAZIONE

Anno di redazione: 2008

Ente compilatore: Civico Archivio Fotografico di Milano

Nome: Casone, Laura

Referente scientifico: Paoli, Silvia

Funzionario responsabile: Paoli, Silvia

SUPPORTO COLLEGATO: AFRLSUP - SUP-3a050-0003433 [1 / 1]

CODICI

Unità operativa: 3a050

Numero scheda: 3433

Codice scheda: SUP-3a050-0003433

RIFERIMENTO SCHEDA IMMAGINE

Codice IDK della scheda immagine: IMM-3a050-0003311

Tipo scheda: F

Livello ricerca: I

CODICE UNIVOCO

Codice regione: 03

Ente schedatore: R03/ Civico Archivio Fotografico di Milano

Ente competente: S27

OGGETTO

OGGETTO

Definizione dell'oggetto: positivo

Natura biblioteconomica dell'oggetto: m

Originalità: originale

QUANTITA'

Numero oggetti/elementi: 1

SOGGETTO

TITOLO

Titolo proprio: Brescia. Chiesa S. Cristo. Particolare. Il volo di Simon Mago. Moretto.

Specifiche titolo: manoscritto a matita sul verso del supporto primario

LOCALIZZAZIONE GEOGRAFICO-AMMINISTRATIVA

INDICAZIONE DEL CONTENITORE FISICO

Codice del contenitore fisico: 19

Categoria del contenitore fisico: architettura

LOCALIZZAZIONE GEOGRAFICO-AMMINISTRATIVA ATTUALE

Stato: Italia

Regione: Lombardia

Provincia: MI

Nome provincia: Milano

Codice ISTAT comune: 015146

Comune: Milano

COLLOCAZIONE SPECIFICA

Tipologia: castello

Denominazione: Castello Sforzesco - complesso

Indirizzo: Piazza Castello

Denominazione struttura conservativa - livello 1: Raccolte Grafiche e Fotografiche del Castello Sforzesco

Denominazione struttura conservativa - livello 2: Civico Archivio Fotografico

Tipologia struttura conservativa: archivio

ACCESSIBILITA' DEL BENE

Accessibilità: SI

UBICAZIONE

UBICAZIONE FOTO

Fondo: Raccolta Iconografica

Sezione: RI

Collocazione: RI 15223

INVENTARIO

Numero di inventario generale: RI 15223

CRONOLOGIA

CRONOLOGIA GENERICA

Secolo: XX

Frazione di secolo: secondo quarto

CRONOLOGIA SPECIFICA

Da: 1926

Validità: post

A: 1939

Validità: ca.

MOTIVAZIONE CRONOLOGIA [1 / 2]

Motivazione: analisi storica

Specifiche: il soggetto non è presente nel catalogo Brogi del 1926

MOTIVAZIONE CRONOLOGIA [2 / 2]

Motivazione: confronto

Specifiche: altri esemplari con riferimento alla mostra "La pittura bresciana del Rinascimento" svoltasi a Brescia nel 1939

DATI TECNICI

Indicazione di colore: BN

Materia e tecnica: gelatina bromuro d'argento/carta

MISURE

Tipo misure: supporto primario

Unità di misura: mm

Altezza: 204

Larghezza: 258

Formato: 21x27

DATI ANALITICI

ISCRIZIONI [1 / 3]

Classe di appartenenza: titolazione

Tecnica di scrittura: a matita

Posizione: supporto primario: verso: in alto

Trascrizione: Brescia. Chiesa S. Cristo (40)/ Part. Il volo di Simon Mago. Moretto (41)

ISCRIZIONI [2 / 3]

Classe di appartenenza: documentaria

Tecnica di scrittura: a pastello blu

Posizione: supporto primario: verso: in alto a destra

Trascrizione: 26701

ISCRIZIONI [3 / 3]

Classe di appartenenza: documentaria

Tecnica di scrittura: a matita

Posizione: supporto primario: verso: in alto al centro

Trascrizione: 26701

STEMMI/MARCHI/TIMBRI [1 / 4]

Classe di appartenenza: timbro

Qualificazione: commerciale

Identificazione: Giacomo Brogi

Posizione: supporto primario: verso: al centro

Descrizione: timbro ovale a inchiostro blu con la scritta: GIACOMO BROGI/ FIRENZE; al centro: Via Tornabuoni 1

STEMMI/MARCHI/TIMBRI [2 / 4]

Classe di appartenenza: timbro

Qualificazione: di collezione

Identificazione: Biblioteca d'Arte - Castello Sforzesco

Posizione: supporto secondario: verso: in alto al centro

Descrizione: timbro circolare a inchiostro blu con la scritta a lettere capitali: Biblioteca d'Arte; al centro: Castello Sforzesco

STEMMI/MARCHI/TIMBRI [3 / 4]

Classe di appartenenza: timbro

Qualificazione: di collezione

Identificazione: Raccolta Iconografica

Posizione: supporto secondario: verso: in alto al centro

Descrizione

timbro rettangolare a inchiostro blu con la scritta: RACCOLTA ICONOGRAFICA/ N° progressivo; all'interno a inchiostro nero il numero: 15223

STEMMI/MARCHI/TIMBRI [4 / 4]

Classe di appartenenza: timbro

Qualificazione: commerciale

Identificazione: Ditta Giacomo Brogi di Laurati

Posizione: supporto secondario: verso: al centro

Descrizione

timbro a inchiostro blu con la scritta: Ditta GIACOMO BROGI/ di LAURATI/ FOTOGRAFO EDITORE/ FIRENZE

CONSERVAZIONE

STATO DI CONSERVAZIONE

Data: 2008

Stato di conservazione: buono

CONDIZIONE GIURIDICA E VINCOLI

CONDIZIONE GIURIDICA

Indicazione generica: proprietà Ente pubblico territoriale

Indicazione specifica: Comune di Milano

Indirizzo: Piazza della Scala, 2 - 20121 Milano

FONTI E DOCUMENTI DI RIFERIMENTO

DOCUMENTAZIONE FOTOGRAFICA

Codice univoco della risorsa: SC_F_SUP-3a050-0003433_IMG-0000024993

Genere: documentazione allegata

Tipo: matrice digitale colore

Collocazione: RI_015223.jpg

Codice identificativo: RI_015223

Collocazione del file nell'archivio locale: RI

Nome del file originale: RI_015223.jpg

BIBLIOGRAFIA

Genere: bibliografia di confronto

Titolo libro o rivista: La pittura bresciana del Rinascimento

Luogo di edizione: Bergamo

Anno di edizione: 1939

Codice scheda bibliografia: 3a060-00045

ACCESSO AI DATI

SPECIFICHE DI ACCESSO AI DATI

Profilo di accesso: 1

Motivazione: bene conservato presso un Ente pubblico

COMPILAZIONE

COMPILAZIONE

Anno di redazione: 2008

Ente compilatore: Civico Archivio Fotografico di Milano

Nome: Casone, Laura

Referente scientifico: Paoli, Silvia

Funzionario responsabile: Paoli, Silvia

