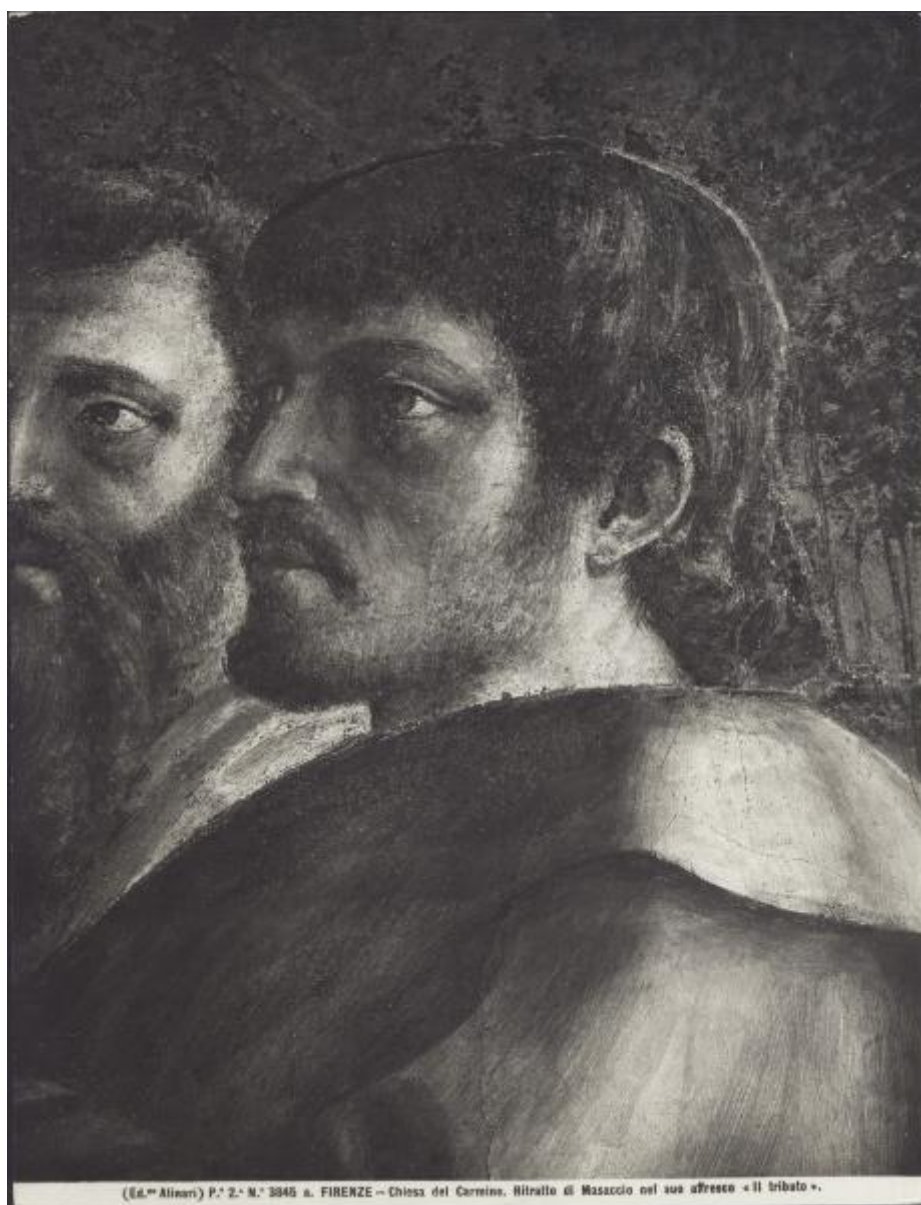


**Dipinto murale - Il tributo (particolare dell'autoritratto di Masaccio) - Masaccio - Firenze - Chiesa di Santa Maria del Carmine - Cappella Brancacci**

**Alinari, Fratelli (stabilimento)**



(Ed. Alinari) P. 2. N. 3845 a. FIRENZE - Chiesa del Carmine. Ritratto di Masaccio nel suo affresco «Il tributo».

Scheda SIRBeC: <https://www.lombardiabeniculturali.it/fotografie/schede-complete/IMM-3a050-0003321/>

## CODICI

Unità operativa: 3a050

Numero scheda: 3321

Codice scheda: IMM-3a050-0003321

Tipo di scheda: AFRLIMM

Identificazione

Dipinto murale - Il tributo (particolare dell'autoritratto di Masaccio) - Masaccio - Firenze - Chiesa di Santa Maria del Carmine - Cappella Brancacci

## SOGGETTO

### CLASSIFICAZIONE

Altra classificazione: foto d'arte

Tipo classificazione: Classificazione per genere fotografico Archivi dell'Immagine - Regione Lombardia

### THESAURUS

Descrittore: arte

Tipo thesaurus: Thesaurus AESS, Archivi dell'Immagine - Regione Lombardia

## LUOGO E DATA DELLA RIPRESA

### LOCALIZZAZIONE

Stato: Italia

Regione: Toscana

Provincia: FI

Comune: Firenze

Data: 1916 ante

### DATAZIONE GENERICA

Secolo: XIX/XX

### DATAZIONE SPECIFICA

Da: 1880

Validità: ca.

A: 1916

Validità: ante

## DEFINIZIONE CULTURALE

### AUTORE DELLA FOTOGRAFIA

Nome di persona o ente: Alinari, Fratelli

Tipo intestazione: E

Dati anagrafici/estremi cronologici: 1852-

Riferimento all'autore: stabilimento

Riferimento all'intervento: fotografo principale

Codice scheda autore: AUF-3a010-0000005

Indicazione del nome e dell'indirizzo: Ed.ne Alinari

Motivazione dell'attribuzione: iscrizione

### AUTORE OPERA FOTOGRAFATA

Nome di persona o ente: Masaccio

Tipo intestazione: P

Dati anagrafici: 1401/ 1428

Riferimento all'intervento: pittore

Codice scheda autore: LOM60-06970

Sigla per citazione: 00006970

Motivazione dell'attribuzione: analisi storica

## COMPILAZIONE

### COMPILAZIONE

Anno di redazione: 2008

Ente compilatore: Civico Archivio Fotografico di Milano

Nome: Casone, Laura

Referente scientifico: Paoli, Silvia

Funzionario responsabile: Paoli, Silvia

## SUPPORTO COLLEGATO: AFRLSUP - SUP-3a050-0003443 [1 / 1]

### CODICI

Unità operativa: 3a050

Numero scheda: 3443

Codice scheda: SUP-3a050-0003443

### RIFERIMENTO SCHEDA IMMAGINE

Codice IDK della scheda immagine: IMM-3a050-0003321

Tipo scheda: F

Livello ricerca: I

### CODICE UNIVOCO

Codice regione: 03

Ente schedatore: R03/ Civico Archivio Fotografico di Milano

Ente competente: S27

### OGGETTO

#### OGGETTO

Definizione dell'oggetto: positivo

Natura biblioteconomica dell'oggetto: m

Originalità: originale

#### QUANTITA'

Numero oggetti/elementi: 1

### SOGGETTO

#### TITOLO

Titolo proprio: Firenze. Chiesa del Carmine. Ritratto di Masaccio nel suo affresco "Il tributo".

Specifiche titolo: dell'autore

### LOCALIZZAZIONE GEOGRAFICO-AMMINISTRATIVA

#### INDICAZIONE DEL CONTENITORE FISICO

Codice del contenitore fisico: 19

Categoria del contenitore fisico: architettura

#### **LOCALIZZAZIONE GEOGRAFICO-AMMINISTRATIVA ATTUALE**

Stato: Italia

Regione: Lombardia

Provincia: MI

Nome provincia: Milano

Codice ISTAT comune: 015146

Comune: Milano

#### **COLLOCAZIONE SPECIFICA**

Tipologia: castello

Denominazione: Castello Sforzesco - complesso

Indirizzo: Piazza Castello

Denominazione struttura conservativa - livello 1: Raccolte Grafiche e Fotografiche del Castello Sforzesco

Denominazione struttura conservativa - livello 2: Civico Archivio Fotografico

Tipologia struttura conservativa: archivio

#### **ACCESSIBILITA' DEL BENE**

Accessibilità: SI

### **UBICAZIONE**

#### **UBICAZIONE FOTO**

Fondo: Raccolta Iconografica

Sezione: RI

Collocazione: RI 15234

#### **INVENTARIO**

Numero di inventario generale: RI 15234

### **CRONOLOGIA**

#### **CRONOLOGIA GENERICA**

Secolo: XX

Frazione di secolo: secondo quarto

### **CRONOLOGIA SPECIFICA**

Da: 1925

Validità: ca.

A: 1940

Validità: ca.

### **MOTIVAZIONE CRONOLOGIA**

Motivazione: analisi tecnica

## **DATI TECNICI**

Indicazione di colore: BN

Materia e tecnica: gelatina bromuro d'argento/carta

### **MISURE**

Tipo misure: supporto primario

Unità di misura: mm

Altezza: 254

Larghezza: 194

Formato: 21x27

## **DATI ANALITICI**

### **ISCRIZIONI [1 / 4]**

Classe di appartenenza: indicazione di responsabilità

Tecnica di scrittura: fotografica

Posizione: supporto primario: recto: in basso a sinistra

Trascrizione: (Ed.ne Alinari)

### **ISCRIZIONI [2 / 4]**

Classe di appartenenza: documentaria

Tecnica di scrittura: fotografica

Posizione: supporto primario: recto: in basso a sinistra

Trascrizione: P. 2.<sup>a</sup> N.° 3845 a.

### **ISCRIZIONI [3 / 4]**

Classe di appartenenza: titolazione

Tecnica di scrittura: fotografica

Posizione: supporto primario: recto: in basso al centro

Trascrizione: FIRENZE - Chiesa del Carmine. Ritratto di Masaccio nel suo affresco "Il tributo".

### **ISCRIZIONI [4 / 4]**

Classe di appartenenza: documentaria

Tecnica di scrittura: a matita

Posizione: supporto primario: verso: in alto a destra

Trascrizione: 93

### **STEMMI/MARCHI/TIMBRI [1 / 3]**

Classe di appartenenza: timbro

Qualificazione: di collezione

Identificazione: Biblioteca d'Arte - Castello Sforzesco

Posizione: sul supporto primario: verso: in alto al centro

Descrizione: timbro circolare a inchiostro blu con la scritta a lettere capitali: Biblioteca d'Arte; al centro: Castello Sforzesco

### **STEMMI/MARCHI/TIMBRI [2 / 3]**

Classe di appartenenza: timbro

Qualificazione: di collezione

Identificazione: Raccolta Iconografica

Posizione: sul supporto primario: verso: in alto al centro

Descrizione

timbro rettangolare a inchiostro blu con la scritta: RACCOLTA ICONOGRAFICA/ N° progressivo; all'interno a inchiostro nero il numero: 15234

### **STEMMI/MARCHI/TIMBRI [3 / 3]**

Classe di appartenenza: timbro

Posizione: sul supporto primario: verso: in basso al centro

Descrizione: timbro ovale a inchiostro blu con le lettere: P. S.

## **CONSERVAZIONE**

### **STATO DI CONSERVAZIONE**



Data: 2008

Stato di conservazione: buono

## CONDIZIONE GIURIDICA E VINCOLI

### CONDIZIONE GIURIDICA

Indicazione generica: proprietà Ente pubblico territoriale

Indicazione specifica: Comune di Milano

Indirizzo: Piazza della Scala, 2 - 20121 Milano

## FONTI E DOCUMENTI DI RIFERIMENTO

### DOCUMENTAZIONE FOTOGRAFICA

Codice univoco della risorsa: SC\_F\_SUP-3a050-0003443\_IMG-0000025003

Genere: documentazione allegata

Tipo: matrice digitale colore

Collocazione: RI\_015234.jpg

Codice identificativo: RI\_015234

Collocazione del file nell'archivio locale: RI

Nome del file originale: RI\_015234.jpg

### BIBLIOGRAFIA

Genere: bibliografia specifica

Autore: Alinari

Titolo libro o rivista: Firenze e dintorni

Luogo di edizione: Firenze

Anno di edizione: 1916

Codice scheda bibliografia: 3a060-00040

V., pp., nn.: p. 32 n. 3845 a

## ACCESSO AI DATI

### SPECIFICHE DI ACCESSO AI DATI

Profilo di accesso: 1

Motivazione: bene conservato presso un Ente pubblico

## COMPILAZIONE

### COMPILAZIONE

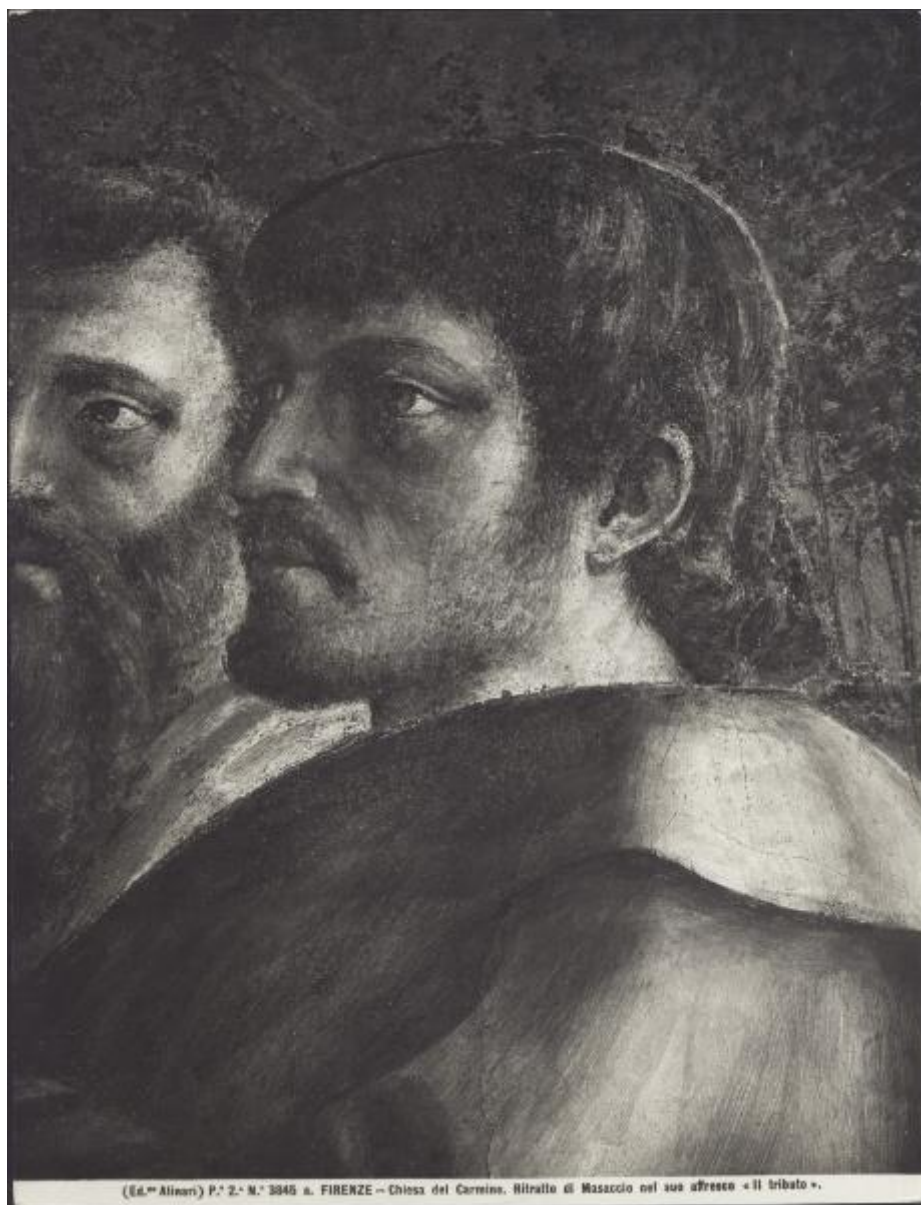
Anno di redazione: 2008

Ente compilatore: Civico Archivio Fotografico di Milano

Nome: Casone, Laura

Referente scientifico: Paoli, Silvia

Funzionario responsabile: Paoli, Silvia



(Ed. Allman) P. 2. N. 3845 s. FIRENZE - Chiesa del Carmine. Ritratto di Masaccio nel suo affresco «Il tributo».