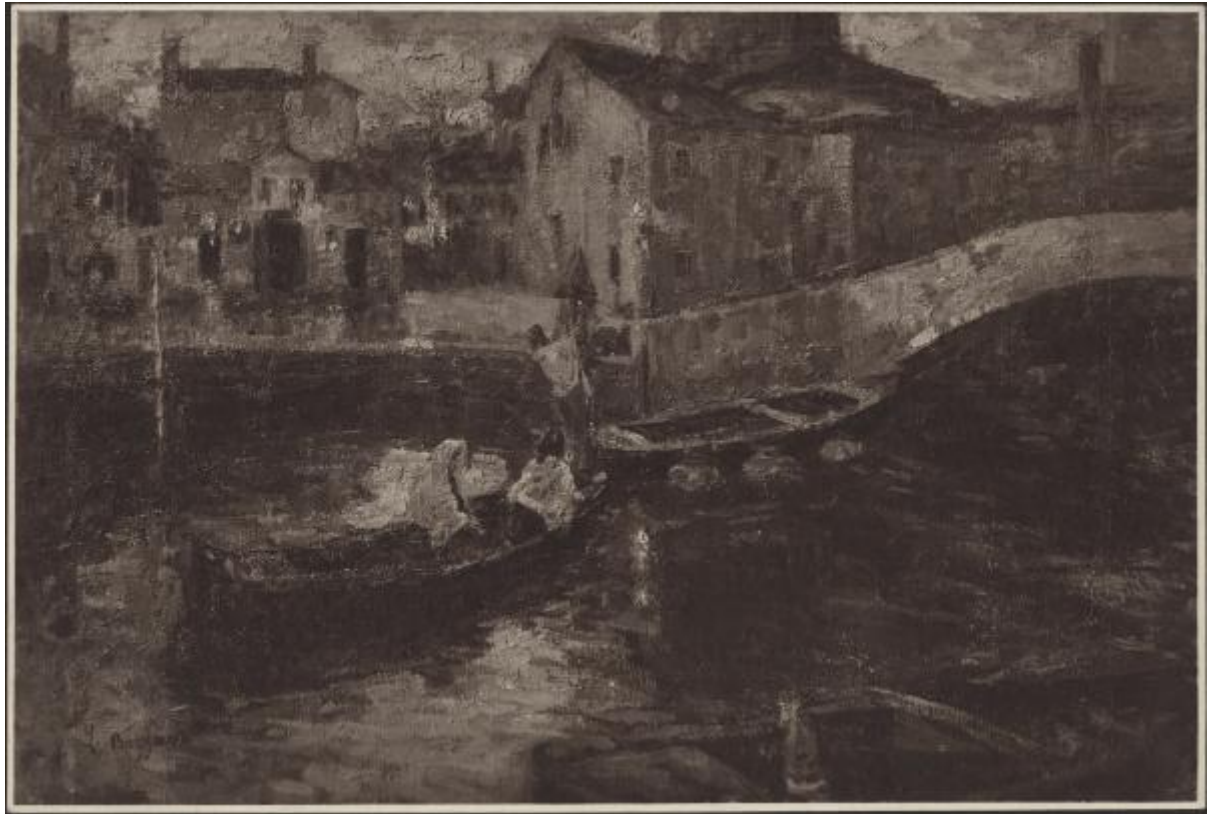


## Dipinto - Alla Madonna - Leonardo Bazzaro

Zani, Dino



Link risorsa: <https://www.lombardiabeniculturali.it/fotografie/schede/IMM-3a050-0004164/>

Scheda SIRBeC: <https://www.lombardiabeniculturali.it/fotografie/schede-complete/IMM-3a050-0004164/>

## CODICI

Unità operativa: 3a050

Numero scheda: 4164

Codice scheda: IMM-3a050-0004164

Tipo di scheda: AFRLIMM

Identificazione: Dipinto - Alla Madonna - Leonardo Bazzaro

## SOGGETTO

### CLASSIFICAZIONE

Altra classificazione: foto d'arte

Tipo classificazione: Classificazione per genere fotografico Archivi dell'Immagine - Regione Lombardia

### THESAURUS

Descrittore: arte

Tipo thesaurus: Thesaurus AESS, Archivi dell'Immagine - Regione Lombardia

## LUOGO E DATA DELLA RIPRESA

### LOCALIZZAZIONE

Stato: Italia

Regione: Lombardia

Provincia: MI

Comune: Milano

Data: 1924-1939

### DATAZIONE GENERICA

Secolo: XX

Frazione di secolo: prima metà

### DATAZIONE SPECIFICA

Da: 1924

Validità: post

A: 1939

Validità: ante

## DEFINIZIONE CULTURALE

### AUTORE DELLA FOTOGRAFIA

Nome di persona o ente: Zani, Dino

Tipo intestazione: P

Dati anagrafici/estremi cronologici: notizie 1924-1939

Riferimento all'intervento: fotografo principale

Codice scheda autore: AUF-3a010-0000078

Indicazione del nome e dell'indirizzo: Studio Dino Zani & C. fotografie. C. Garibaldi, 2. Milano

Motivazione dell'attribuzione: timbro

### AUTORE OPERA FOTOGRAFATA

Nome di persona o ente: Bazzaro Leonardo

Tipo intestazione: P

Dati anagrafici: 1853-1937

Riferimento all'intervento: pittore

Codice scheda autore: 3a010-00294

Sigla per citazione: 00000294

Motivazione dell'attribuzione: firma

## COMPILAZIONE

### COMPILAZIONE

Anno di redazione: 2009

Ente compilatore: Civico Archivio Fotografico di Milano

Nome: Casone, Laura

Referente scientifico: Paoli, Silvia

Funzionario responsabile: Paoli, Silvia

**SUPPORTO COLLEGATO: AFRLSUP - SUP-3a050-0004306 [1 / 1]**

**CODICI**

Unità operativa: 3a050

Numero scheda: 4306

Codice scheda: SUP-3a050-0004306

**RIFERIMENTO SCHEDA IMMAGINE**

Codice IDK della scheda immagine: IMM-3a050-0004164

Tipo scheda: F

Livello ricerca: C

**CODICE UNIVOCO**

Codice regione: 03

Ente schedatore: R03/ Civico Archivio Fotografico di Milano

Ente competente: S27

**OGGETTO**

**OGGETTO**

Definizione dell'oggetto: positivo

Natura biblioteconomica dell'oggetto: m

Originalità: originale

**QUANTITA'**

Numero oggetti/elementi: 1

**SOGGETTO**

**TITOLO**

Titolo attribuito: Alla Madonna, dipinto di Leonardo Bazzaro

Specifiche titolo: del catalogatore

**LOCALIZZAZIONE GEOGRAFICO-AMMINISTRATIVA**

**INDICAZIONE DEL CONTENITORE FISICO**

Codice del contenitore fisico: 19

Categoria del contenitore fisico: architettura

#### **LOCALIZZAZIONE GEOGRAFICO-AMMINISTRATIVA ATTUALE**

Stato: Italia

Regione: Lombardia

Provincia: MI

Nome provincia: Milano

Codice ISTAT comune: 015146

Comune: Milano

#### **COLLOCAZIONE SPECIFICA**

Tipologia: castello

Denominazione: Castello Sforzesco - complesso

Indirizzo: Piazza Castello

Denominazione struttura conservativa - livello 1: Raccolte Grafiche e Fotografiche del Castello Sforzesco

Denominazione struttura conservativa - livello 2: Civico Archivio Fotografico

Tipologia struttura conservativa: archivio

#### **ACCESSIBILITA' DEL BENE**

Accessibilità: SI

### **UBICAZIONE**

#### **UBICAZIONE FOTO**

Fondo: Raccolta Iconografica

Sezione: RI

Collocazione: RI 2941

#### **INVENTARIO**

Numero di inventario generale: RI 2941

### **CRONOLOGIA**

#### **CRONOLOGIA GENERICA**

Secolo: XX

Frazione di secolo: prima metà

### **CRONOLOGIA SPECIFICA**

Da: 1924

Validità: post

A: 1939

Validità: ante

### **MOTIVAZIONE CRONOLOGIA**

Motivazione: analisi storica

Specifiche: periodo di attività del fotografo

## **DATI TECNICI**

Indicazione di colore: BN

Materia e tecnica: gelatina bromuro d'argento/carta

### **MISURE**

Tipo misure: supporto primario

Unità di misura: mm

Altezza: 172

Larghezza: 255

Formato: 21x27

## **DATI ANALITICI**

### **ISCRIZIONI**

Classe di appartenenza: didascalica

Tecnica di scrittura: a matita

Posizione: supporto primario: verso: al centro

Trascrizione: Leonardo Bazzaro/ Alla Madonna

### **STEMMI/MARCHI/TIMBRI [1 / 3]**

Classe di appartenenza: timbro

Qualificazione: di collezione

Identificazione: Biblioteca d'Arte - Castello Sforzesco

Posizione: supporto primario: verso: al centro

Descrizione: timbro circolare a inchiostro blu con la scritta a lettere capitali: Biblioteca d'Arte; al centro: Castello Sforzesco

### **STEMMI/MARCHI/TIMBRI [2 / 3]**

Classe di appartenenza: timbro

Qualificazione: di collezione

Identificazione: Raccolta Iconografica

Posizione: supporto primario: verso: in alto a sinistra

Descrizione

timbro rettangolare a inchiostro blu con la scritta: RACCOLTA ICONOGRAFICA/ N° progressivo; all'interno a penna il numero: 2941

### **STEMMI/MARCHI/TIMBRI [3 / 3]**

Classe di appartenenza: timbro

Qualificazione: commerciale

Identificazione: Dino Zani

Posizione: supporto primario: verso: al centro

Descrizione: timbro a inchiostro blu con la scritta: STUDIO/ DINO ZANI & C./ FOTOGRAFIE/ C. Garibaldi, 2/ - MILANO -

## **CONSERVAZIONE**

### **STATO DI CONSERVAZIONE**

Data: 2009

Stato di conservazione: buono

## **CONDIZIONE GIURIDICA E VINCOLI**

### **CONDIZIONE GIURIDICA**

Indicazione generica: proprietà Ente pubblico territoriale

Indicazione specifica: Comune di Milano

Indirizzo: Piazza della Scala, 2 - 20121 Milano

## **FONTI E DOCUMENTI DI RIFERIMENTO**

### **DOCUMENTAZIONE FOTOGRAFICA**

Codice univoco della risorsa: SC\_F\_SUP-3a050-0004306\_IMG-0000025546

Genere: documentazione allegata

Tipo: matrice digitale colore

Collocazione: RI\_002941.jpg

Codice identificativo: RI\_002941

Collocazione del file nell'archivio locale: RI

Nome del file originale: RI\_002941.jpg

## ACCESSO AI DATI

### SPECIFICHE DI ACCESSO AI DATI

Profilo di accesso: 1

Motivazione: bene conservato presso un Ente pubblico

## COMPILAZIONE

### COMPILAZIONE

Anno di redazione: 2009

Ente compilatore: Civico Archivio Fotografico di Milano

Nome: Casone, Laura

Referente scientifico: Paoli, Silvia

Funzionario responsabile: Paoli, Silvia



