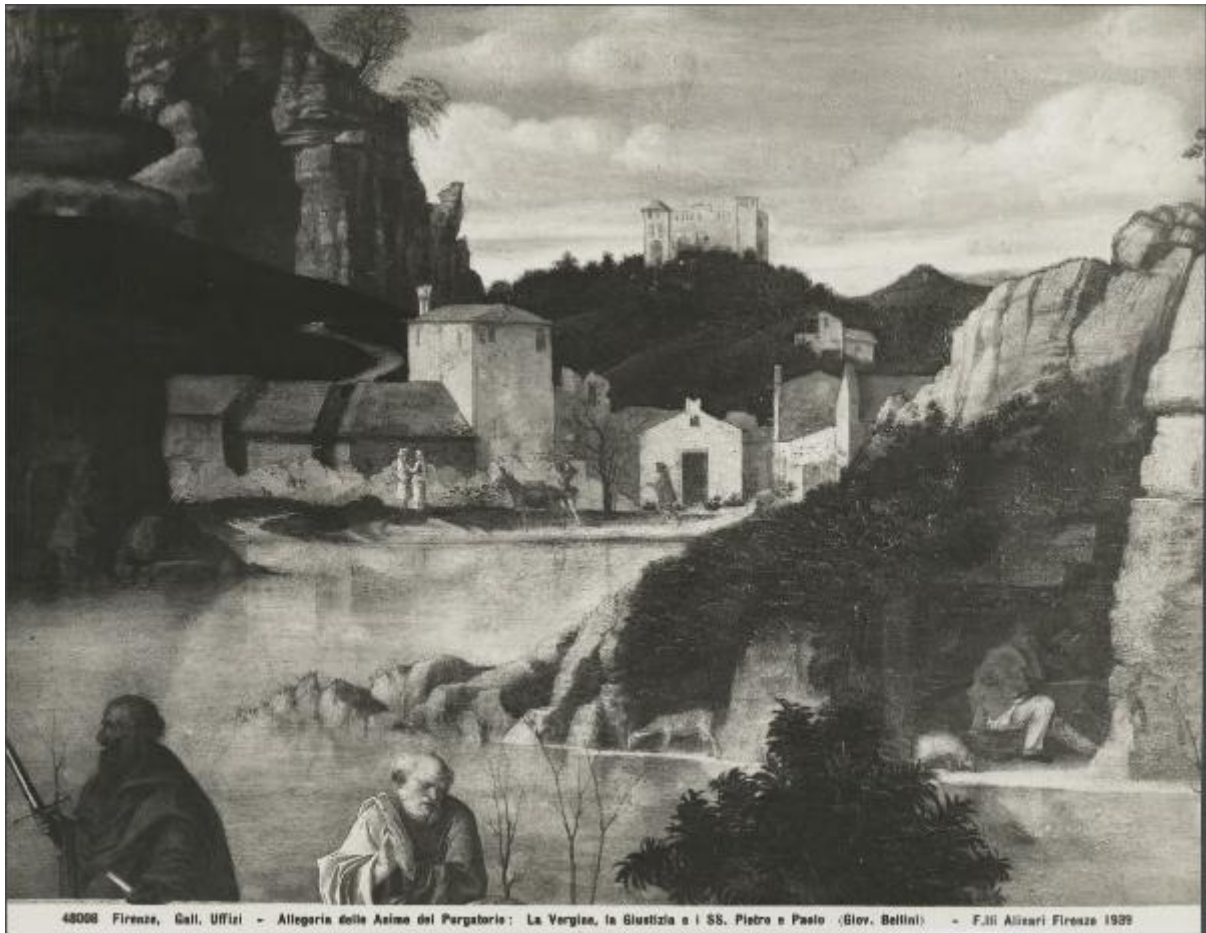


Dipinto - Allegoria sacra (particolare) - Giovanni Bellini - Firenze - Galleria degli Uffizi

Alinari, Fratelli (stabilimento)



Link risorsa: <https://www.lombardiabeniculturali.it/fotografie/schede/IMM-3a060-0000608/>

Scheda SIRBeC: <https://www.lombardiabeniculturali.it/fotografie/schede-complete/IMM-3a060-0000608/>

CODICI

Unità operativa: 3a060

Numero scheda: 608

Codice scheda: IMM-3a060-0000608

Tipo di scheda: AFRLIMM

Identificazione: Dipinto - Allegoria sacra (particolare) - Giovanni Bellini - Firenze - Galleria degli Uffizi

SOGGETTO

CLASSIFICAZIONE

Altra classificazione: foto d'arte

Tipo classificazione: Classificazione per genere fotografico Archivi dell'Immagine - Regione Lombardia

THESAURUS

Descrittore: arte

Tipo thesaurus: Thesaurus AESS, Archivi dell'Immagine - Regione Lombardia

LUOGO E DATA DELLA RIPRESA

LOCALIZZAZIONE

Stato: Italia

Regione: Toscana

Provincia: FI

Comune: Firenze

Data: 1939

DEFINIZIONE CULTURALE

AUTORE DELLA FOTOGRAFIA

Nome di persona o ente: Alinari, Fratelli

Tipo intestazione: E

Dati anagrafici/estremi cronologici: 1852-

Riferimento all'autore: stabilimento

Riferimento all'intervento: fotografo principale

Codice scheda autore: AUF-3a010-0000005

Indicazione del nome e dell'indirizzo: F.lli Alinari, Firenze

Motivazione dell'attribuzione: iscrizione

AUTORE OPERA FOTOGRAFATA

Nome di persona o ente: Bellini Giovanni

Tipo intestazione: P

Dati anagrafici: 1430 ca.- 1516

Riferimento all'intervento: pittore

Codice scheda autore: LOM60-01326

Sigla per citazione: 00001326

Motivazione dell'attribuzione: iscrizione

COMPILAZIONE

COMPILAZIONE

Anno di redazione: 2007

Ente compilatore: Civico Archivio Fotografico di Milano

Nome: Casone, Laura

Referente scientifico: Paoli, Silvia

Funzionario responsabile: Paoli, Silvia

SUPPORTO COLLEGATO: AFRLSUP - SUP-3a060-0000635 [1 / 1]

CODICI

Unità operativa: 3a060

Numero scheda: 635

Codice scheda: SUP-3a060-0000635

RIFERIMENTO SCHEDA IMMAGINE

Codice IDK della scheda immagine: IMM-3a060-0000608

Tipo scheda: F

Livello ricerca: I

CODICE UNIVOCO

Codice regione: 03

Ente schedatore: R03/ Civico Archivio Fotografico di Milano

Ente competente: S27

OGGETTO

OGGETTO

Definizione dell'oggetto: positivo

Natura biblioteconomica dell'oggetto: m

Originalità: originale

QUANTITA'

Numero oggetti/elementi: 1

SOGGETTO

TITOLO

Titolo proprio
Firenze, Galleria [degli] Uffizi. Allegoria delle Anime del Purgatorio: la Vergine, la Giustizia e i Ss. Pietro e Paolo (Giov. Bellini).

Specifiche titolo: dell'autore

LOCALIZZAZIONE GEOGRAFICO-AMMINISTRATIVA

INDICAZIONE DEL CONTENITORE FISICO

Codice del contenitore fisico: 19

Categoria del contenitore fisico: architettura

LOCALIZZAZIONE GEOGRAFICO-AMMINISTRATIVA ATTUALE

Stato: Italia

Regione: Lombardia

Provincia: MI

Nome provincia: Milano

Codice ISTAT comune: 015146

Comune: Milano

COLLOCAZIONE SPECIFICA

Tipologia: castello

Denominazione: Castello Sforzesco - complesso

Indirizzo: Piazza Castello

Denominazione struttura conservativa - livello 1: Raccolte Grafiche e Fotografiche del Castello Sforzesco

Denominazione struttura conservativa - livello 2: Civico Archivio Fotografico

Tipologia struttura conservativa: archivio

ACCESSIBILITA' DEL BENE

Accessibilità: SI

UBICAZIONE

UBICAZIONE FOTO

Fondo: Raccolta Iconografica

Sezione: RI

Collocazione: RI 17786

INVENTARIO

Numero di inventario generale: RI 17786

CRONOLOGIA

CRONOLOGIA GENERICA

Secolo: XX

Frazione di secolo: secondo quarto

CRONOLOGIA SPECIFICA

Da: 1939

A: 1939

MOTIVAZIONE CRONOLOGIA [1 / 2]

Motivazione: iscrizione

MOTIVAZIONE CRONOLOGIA [2 / 2]

Motivazione: analisi storica

Specifiche: il soggetto è presente nel catalogo Alinari "Aggiunte ai cataloghi (1938-1939)" del 1940

DATI TECNICI

Indicazione di colore: BN

Materia e tecnica: gelatina bromuro d'argento/carta

MISURE

Tipo misure: supporto primario

Unità di misura: mm

Altezza: 200

Larghezza: 254

Formato: 21x27

DATI ANALITICI

ISCRIZIONI [1 / 4]

Classe di appartenenza: documentaria

Tecnica di scrittura: fotografica

Posizione: supporto primario: recto: in basso a sinistra

Trascrizione: 48008

ISCRIZIONI [2 / 4]

Classe di appartenenza: titolazione

Tecnica di scrittura: fotografica

Posizione: supporto primario: recto: in basso

Trascrizione

Firenze, Gall. Uffizi - Allegoria delle Anime del Purgatorio: La Vergine, la Giustizia e i Ss. Pietro e Paolo (Giov. Bellini)

ISCRIZIONI [3 / 4]

Classe di appartenenza: indicazione di responsabilità

Tecnica di scrittura: fotografica

Posizione: supporto primario: recto: in basso a destra

Trascrizione: F.Ili Alinari Firenze

ISCRIZIONI [4 / 4]

Classe di appartenenza: documentaria

Tecnica di scrittura: fotografica

Posizione: supporto primario: recto: in basso a destra

Trascrizione: 1939

STEMMI/MARCHI/TIMBRI [1 / 3]

Classe di appartenenza: timbro

Qualificazione: di collezione

Identificazione: Biblioteca d'Arte - Castello Sforzesco

Posizione: sul supporto primario: verso: in basso a sinistra

Descrizione: timbro circolare a inchiostro blu con la scritta a lettere capitali: Biblioteca d'Arte; al centro: Castello Sforzesco

STEMMI/MARCHI/TIMBRI [2 / 3]

Classe di appartenenza: timbro

Qualificazione: di collezione

Identificazione: Raccolta Iconografica

Posizione: sul supporto primario: verso: al centro a sinistra

Descrizione

timbro rettangolare a inchiostro blu con la scritta: RACCOLTA ICONOGRAFICA/ N° progressivo; all'interno a inchiostro nero il numero: 17786

STEMMI/MARCHI/TIMBRI [3 / 3]

Classe di appartenenza: timbro

Posizione: sul supporto primario: verso: in basso al centro

Descrizione: timbro ovale a inchiostro blu con le lettere: P. S.

CONSERVAZIONE

STATO DI CONSERVAZIONE

Data: 2007

Stato di conservazione: buono

CONDIZIONE GIURIDICA E VINCOLI

CONDIZIONE GIURIDICA

Indicazione generica: proprietà Ente pubblico territoriale

Indicazione specifica: Comune di Milano

Indirizzo: Piazza della Scala, 2 - 20121 Milano

FONTI E DOCUMENTI DI RIFERIMENTO

DOCUMENTAZIONE FOTOGRAFICA

Codice univoco della risorsa: SC_F_SUP-3a060-0000635_IMG-0000026302

Genere: documentazione allegata

Tipo: matrice digitale colore

Collocazione: RI_017786.jpg

Codice identificativo: RI_017786

Collocazione del file nell'archivio locale: RI

Nome del file originale: RI_017786.jpg

ACCESSO AI DATI

SPECIFICHE DI ACCESSO AI DATI

Profilo di accesso: 1

Motivazione: bene conservato presso un Ente pubblico

COMPILAZIONE

COMPILAZIONE

Anno di redazione: 2007

Ente compilatore: Civico Archivio Fotografico di Milano

Nome: Casone, Laura

Referente scientifico: Paoli, Silvia

Funzionario responsabile: Paoli, Silvia

