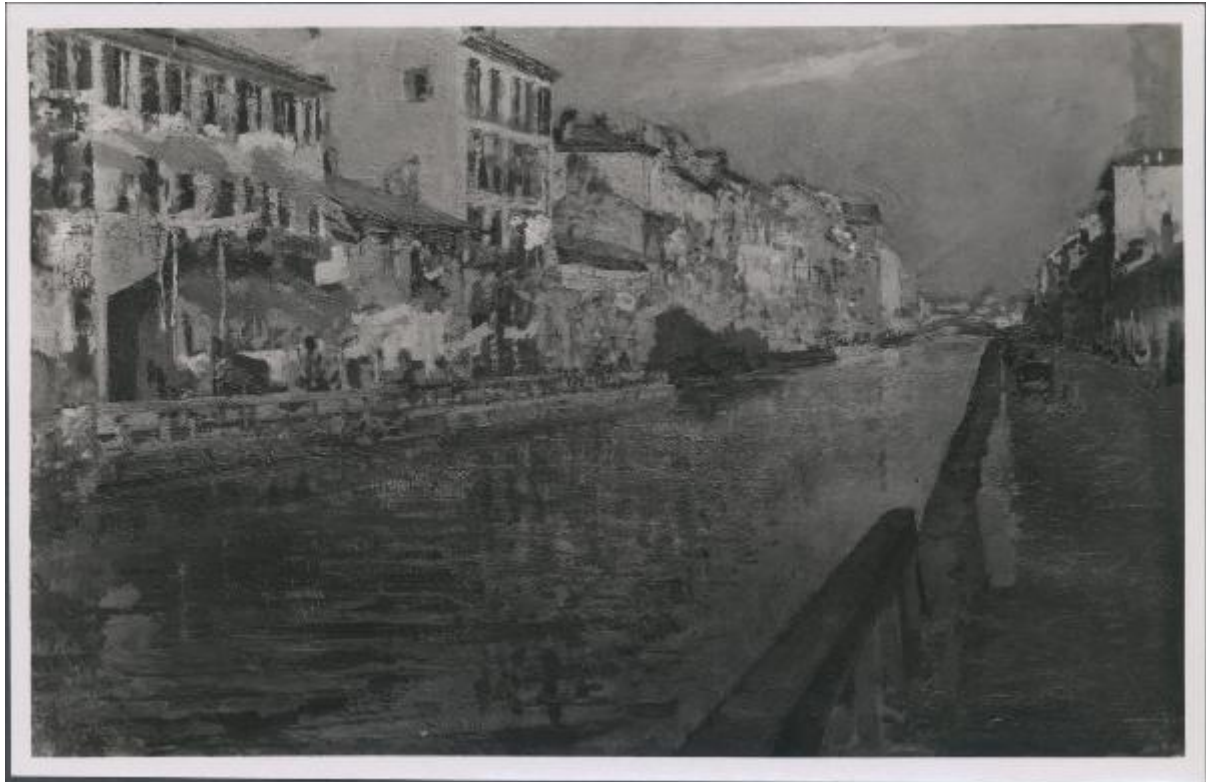


# Dipinto - Naviglio - Emilio Gola - Milano - Collezione Pietro Benni

Mari, Gianni



Link risorsa: <https://www.lombardiabeniculturali.it/fotografie/schede/IMM-3a060-0000708/>

Scheda SIRBeC: <https://www.lombardiabeniculturali.it/fotografie/schede-complete/IMM-3a060-0000708/>

## CODICI

Unità operativa: 3a060

Numero scheda: 708

Codice scheda: IMM-3a060-0000708

Tipo di scheda: AFRLIMM

Identificazione: Dipinto - Naviglio - Emilio Gola - Milano - Collezione Pietro Benni

## SOGGETTO

### CLASSIFICAZIONE

Altra classificazione: foto d'arte

Tipo classificazione: Classificazione per genere fotografico Archivi dell'Immagine - Regione Lombardia

### THESAURUS

Descrittore: arte

Tipo thesaurus: Thesaurus AESS, Archivi dell'Immagine - Regione Lombardia

## LUOGO E DATA DELLA RIPRESA

### LOCALIZZAZIONE

Stato: Italia

Regione: Lombardia

Provincia: MI

Comune: Milano

Data: sec. XX metà

### DATAZIONE GENERICA

Secolo: XX

Frazione di secolo: secondo quarto

### DATAZIONE SPECIFICA

Da: 1940

Validità: ca.

A: 1960

Validità: ca.

## DEFINIZIONE CULTURALE

### AUTORE DELLA FOTOGRAFIA

Nome di persona o ente: Mari, Gianni

Tipo intestazione: P

Dati anagrafici/estremi cronologici: notizie 1926-1971

Riferimento all'intervento: fotografo principale

Codice scheda autore: AUF-3a010-0000092

Indicazione del nome e dell'indirizzo: Studio d'arte fotografica Gianni Mari. Via Nino Bixio N. 2, Milano

Motivazione dell'attribuzione: timbro

### AUTORE OPERA FOTOGRAFATA

Nome di persona o ente: Gola Emilio

Tipo intestazione: P

Dati anagrafici: 1851/ 1923

Riferimento all'intervento: pittore

Codice scheda autore: LOM60-05622

Sigla per citazione: 00005622

Motivazione dell'attribuzione: firma

## COMPILAZIONE

### COMPILAZIONE

Anno di redazione: 2007

Ente compilatore: Civico Archivio Fotografico di Milano

Nome: Casone, Laura

Referente scientifico: Paoli, Silvia

Funzionario responsabile: Paoli, Silvia

## SUPPORTO COLLEGATO: AFRLSUP - SUP-3a060-0000737 [1 / 1]

### CODICI

Unità operativa: 3a060

Numero scheda: 737

Codice scheda: SUP-3a060-0000737

### RIFERIMENTO SCHEDA IMMAGINE

Codice IDK della scheda immagine: IMM-3a060-0000708

Tipo scheda: F

Livello ricerca: I

### CODICE UNIVOCO

Codice regione: 03

Ente schedatore: R03/ Civico Archivio Fotografico di Milano

Ente competente: S27

### OGGETTO

#### OGGETTO

Definizione dell'oggetto: positivo

Natura biblioteconomica dell'oggetto: m

Originalità: originale

#### QUANTITA'

Numero oggetti/elementi: 1

### SOGGETTO

#### TITOLO

Titolo attribuito: Naviglio, dipinto di Emilio Gola

Specifiche titolo: del catalogatore

### LOCALIZZAZIONE GEOGRAFICO-AMMINISTRATIVA

#### INDICAZIONE DEL CONTENITORE FISICO

Codice del contenitore fisico: 19

Categoria del contenitore fisico: architettura

#### **LOCALIZZAZIONE GEOGRAFICO-AMMINISTRATIVA ATTUALE**

Stato: Italia

Regione: Lombardia

Provincia: MI

Nome provincia: Milano

Codice ISTAT comune: 015146

Comune: Milano

#### **COLLOCAZIONE SPECIFICA**

Tipologia: castello

Denominazione: Castello Sforzesco - complesso

Indirizzo: Piazza Castello

Denominazione struttura conservativa - livello 1: Raccolte Grafiche e Fotografiche del Castello Sforzesco

Denominazione struttura conservativa - livello 2: Civico Archivio Fotografico

Tipologia struttura conservativa: archivio

#### **ACCESSIBILITA' DEL BENE**

Accessibilità: SI

### **UBICAZIONE**

#### **UBICAZIONE FOTO**

Fondo: Raccolta Iconografica

Sezione: RI

Collocazione: RI 17908

#### **INVENTARIO**

Numero di inventario generale: RI 17908

### **CRONOLOGIA**

#### **CRONOLOGIA GENERICA**

Secolo: XX

Frazione di secolo: metà

### **CRONOLOGIA SPECIFICA**

Da: 1940

Validità: ca.

A: 1960

Validità: ca.

### **MOTIVAZIONE CRONOLOGIA**

Motivazione: analisi storica

## **DATI TECNICI**

Indicazione di colore: BN

Materia e tecnica: gelatina bromuro d'argento/carta

### **MISURE**

Tipo misure: supporto primario

Unità di misura: mm

Altezza: 152

Larghezza: 230

Formato: 18x24

## **DATI ANALITICI**

### **ISCRIZIONI [1 / 3]**

Classe di appartenenza: didascalica

Tecnica di scrittura: a matita

Posizione: supporto primario: verso: in alto al centro

Trascrizione: 45 - Emilio Gola - Marina - Canale [cancellato] Naviglio

### **ISCRIZIONI [2 / 3]**

Classe di appartenenza: didascalica

Tecnica di scrittura: a matita

Posizione: supporto primario: verso: in alto al centro

Trascrizione: racc. [illeggibile] senat. Pietro Benni - Milano

### **ISCRIZIONI [3 / 3]**

Classe di appartenenza: didascalica

Tecnica di scrittura: a matita

Posizione: supporto primario: verso: al centro a destra

Trascrizione: Fot. Castello

### **STEMMI/MARCHI/TIMBRI [1 / 3]**

Classe di appartenenza: timbro

Qualificazione: di collezione

Identificazione: Biblioteca d'Arte - Castello Sforzesco

Posizione: supporto primario: verso: al centro a sinistra

Descrizione: timbro circolare a inchiostro blu con la scritta a lettere capitali: Biblioteca d'Arte; al centro: Castello Sforzesco

### **STEMMI/MARCHI/TIMBRI [2 / 3]**

Classe di appartenenza: timbro

Qualificazione: di collezione

Identificazione: Raccolta Iconografica

Posizione: supporto primario: verso: al centro

Descrizione

timbro rettangolare a inchiostro blu con la scritta: RACCOLTA ICONOGRAFICA/ N° progressivo; all'interno a inchiostro nero il numero: 17908

### **STEMMI/MARCHI/TIMBRI [3 / 3]**

Classe di appartenenza: timbro

Qualificazione: commerciale

Identificazione: Studio d'arte fotografica Gianni Mari

Posizione: supporto primario: verso: in basso a sinistra

Descrizione

timbro triangolare a inchiostro blu con la scritta: STUDIO D'ARTE FOTOGRAFICA/ GIANNI MARI/ Via Nino Bixio N. 2 - MILANO/ Telef. 22.107 - 25.936/ specializzato/ nella RIPROD./ di QUADRI

## **CONSERVAZIONE**

### **STATO DI CONSERVAZIONE**

Data: 2007

Stato di conservazione: buono

## CONDIZIONE GIURIDICA E VINCOLI

### CONDIZIONE GIURIDICA

Indicazione generica: proprietà Ente pubblico territoriale

Indicazione specifica: Comune di Milano

Indirizzo: Piazza della Scala, 2 - 20121 Milano

## FONTI E DOCUMENTI DI RIFERIMENTO

### DOCUMENTAZIONE FOTOGRAFICA

Codice univoco della risorsa: SC\_F\_SUP-3a060-0000737\_IMG-0000026404

Genere: documentazione allegata

Tipo: matrice digitale colore

Collocazione: RI\_017908.jpg

Codice identificativo: RI\_017908

Collocazione del file nell'archivio locale: RI

Nome del file originale: RI\_017908.jpg

## ACCESSO AI DATI

### SPECIFICHE DI ACCESSO AI DATI

Profilo di accesso: 1

Motivazione: bene conservato presso un Ente pubblico

## COMPILAZIONE

### COMPILAZIONE

Anno di redazione: 2007

Ente compilatore: Civico Archivio Fotografico di Milano

Nome: Casone, Laura

Referente scientifico: Paoli, Silvia

Funzionario responsabile: Paoli, Silvia



