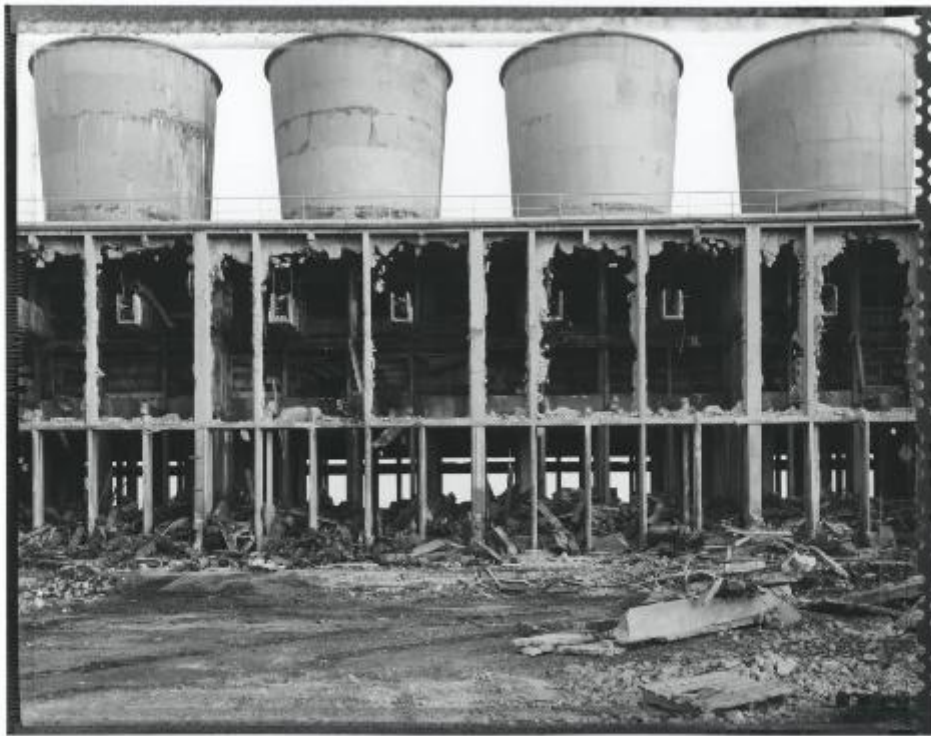


# Pero - Raffineria

Agostini, Giampietro



Link risorsa: <https://www.lombardiabeniculturali.it/fotografie/schede/IMM-3a060-0001068/>

Scheda SIRBeC: <https://www.lombardiabeniculturali.it/fotografie/schede-complete/IMM-3a060-0001068/>

## CODICI

Unità operativa: 3a060

Numero scheda: 1068

Codice scheda: IMM-3a060-0001068

Tipo di scheda: AFRLIMM

Identificazione: Pero - Raffineria

## SOGGETTO

### CLASSIFICAZIONE

Altra classificazione: foto industriale

Tipo classificazione: Classificazione per genere fotografico Archivi dell'Immagine - Regione Lombardia

### THESAURUS

Descrittore: industria

Tipo thesaurus: Thesaurus AESS, Archivi dell'Immagine - Regione Lombardia

## LUOGO E DATA DELLA RIPRESA

### LOCALIZZAZIONE

Stato: Italia

Regione: Lombardia

Provincia: MI

Comune: Pero

Data: 2002

### DATAZIONE GENERICA

Secolo: XXI

Frazione di secolo: primo quarto

### DATAZIONE SPECIFICA

Da: 2001/12

A: 2002/07

## DEFINIZIONE CULTURALE

### AUTORE DELLA FOTOGRAFIA

Nome di persona o ente: Agostini, Giampietro

Tipo intestazione: P

Dati anagrafici/estremi cronologici: 1960/

Riferimento all'intervento: fotografo principale

Codice scheda autore: AUF-LOM60-0000031

Motivazione dell'attribuzione: firma

## COMPILAZIONE

### COMPILAZIONE

Anno di redazione: 2007

Ente compilatore: Civico Archivio Fotografico di Milano

Nome: Oldani, Alessandro

Referente scientifico: Paoli, Silvia

Funzionario responsabile: Paoli, Silvia

## SUPPORTO COLLEGATO: AFRLSUP - SUP-3a060-0001126 [1 / 1]

### CODICI

Unità operativa: 3a060

Numero scheda: 1126

Codice scheda: SUP-3a060-0001126

### RIFERIMENTO SCHEDA IMMAGINE

Codice IDK della scheda immagine: IMM-3a060-0001068

Tipo scheda: F

Livello ricerca: I

### CODICE UNIVOCO

Codice regione: 03

Ente schedatore: R03/ Civico Archivio Fotografico di Milano

Ente competente: S27

### OGGETTO

#### OGGETTO

Definizione dell'oggetto: positivo

Natura biblioteconomica dell'oggetto: m

Originalità: originale

#### QUANTITA'

Numero oggetti/elementi: 1

### SOGGETTO

#### TITOLO

Titolo proprio: Raffineria Pero

Specifiche titolo: dell'autore

### LOCALIZZAZIONE GEOGRAFICO-AMMINISTRATIVA

#### INDICAZIONE DEL CONTENITORE FISICO

Codice del contenitore fisico: 19

Categoria del contenitore fisico: architettura

### **LOCALIZZAZIONE GEOGRAFICO-AMMINISTRATIVA ATTUALE**

Stato: Italia

Regione: Lombardia

Provincia: MI

Nome provincia: Milano

Codice ISTAT comune: 015146

Comune: Milano

### **COLLOCAZIONE SPECIFICA**

Tipologia: castello

Denominazione: Castello Sforzesco - complesso

Indirizzo: Piazza Castello

Denominazione struttura conservativa - livello 1: Raccolte Grafiche e Fotografiche del Castello Sforzesco

Denominazione struttura conservativa - livello 2: Civico Archivio Fotografico

Tipologia struttura conservativa: archivio

## **UBICAZIONE**

### **UBICAZIONE FOTO**

Fondo: Ex Fabbrica - Giampietro Agostini, Francesco Giusti, Tancredi Mangano

Sezione: EF

Serie archivistica: GA

Specifiche: GA

Collocazione: EF GA 78

Altra segnatura: GA 78

## **CRONOLOGIA**

### **CRONOLOGIA GENERICA**

Secolo: XXI

Frazione di secolo: primo quarto

## CRONOLOGIA SPECIFICA

Da: 2006

A: 2006

## DATI TECNICI

Indicazione di colore: BN

Materia e tecnica: gelatina ai sali d'argento/carta

### MISURE

Tipo misure: supporto primario

Unità di misura: mm

Formato: 30x40

## CONDIZIONE GIURIDICA E VINCOLI

### CONDIZIONE GIURIDICA

Indicazione generica: proprietà Ente pubblico territoriale

Indicazione specifica: Comune di Milano

Indirizzo: Piazza della Scala, 2 - 20121 Milano

## FONTI E DOCUMENTI DI RIFERIMENTO

### DOCUMENTAZIONE FOTOGRAFICA

Codice univoco della risorsa: SC\_F\_SUP-3a060-0001126\_IMG-0000003886

Genere: documentazione allegata

Tipo: matrice digitale colore

Codice identificativo: EF\_GA\_00078

Collocazione del file nell'archivio locale: EF\GA

Nome del file originale: EF\_GA\_00078.jpg

### BIBLIOGRAFIA

Genere: bibliografia specifica

Titolo libro o rivista

Ex fabrica: identità e mutamenti ai confini della metropoli : Giampietro Agostini, Francesco Giusti, Tancredi Mangano : nuove acquisizioni del Civico Archivio Fotografico di Milano

Luogo di edizione: Cinisello Balsamo

Anno di edizione: 2006

Codice scheda bibliografia: 3a050-00017

V., pp., nn.: 64

## ACCESSO AI DATI

### SPECIFICHE DI ACCESSO AI DATI

Profilo di accesso: 1

Motivazione: bene conservato presso un Ente pubblico

## COMPILAZIONE

### COMPILAZIONE

Anno di redazione: 2007

Ente compilatore: Civico Archivio Fotografico di Milano

Nome: Oldani, Alessandro

Referente scientifico: Paoli, Silvia

Funzionario responsabile: Paoli, Silvia

