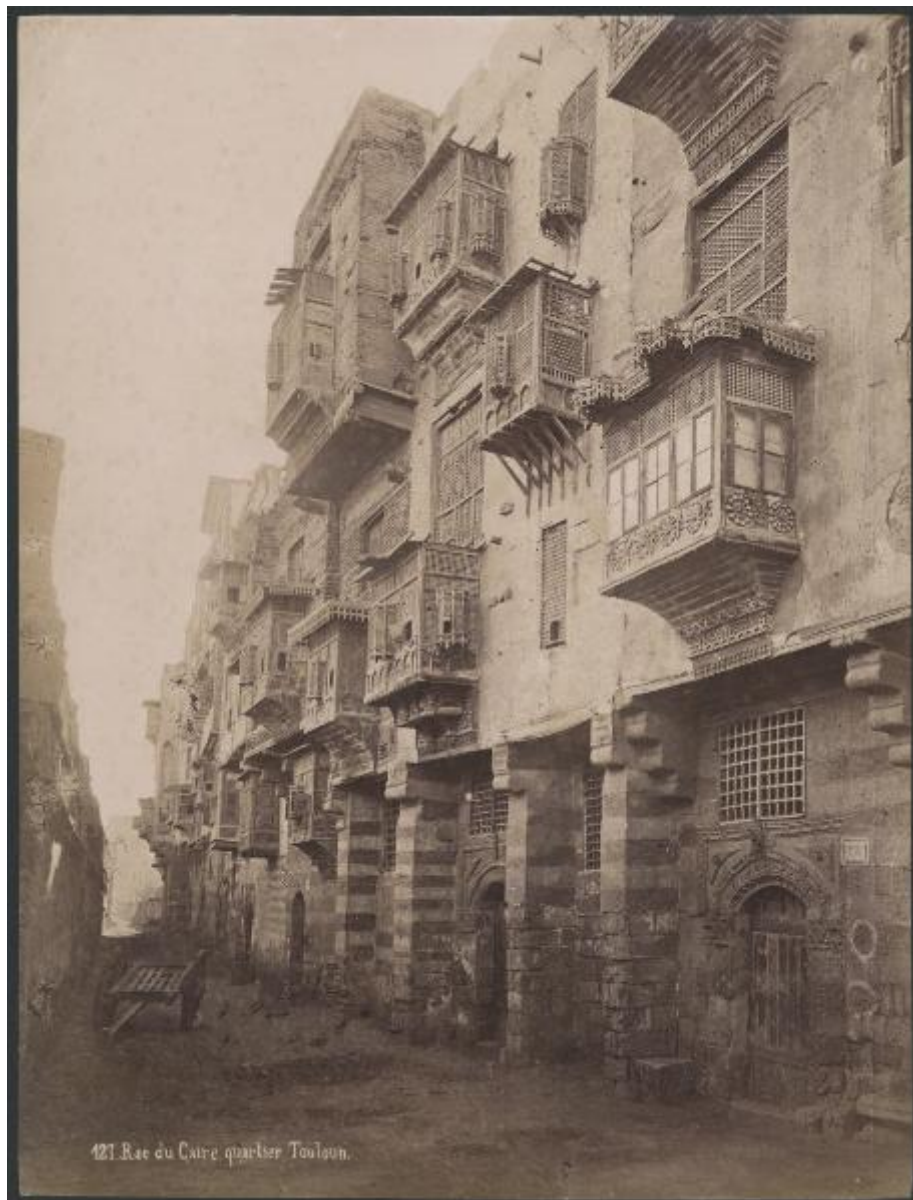


# Egitto - Il Cairo - Centro storico - Quartiere Touloun - Una strada - Abitazioni - Balcone ligneo aggettante detto moucharabia

Sebah, J. Pascal (attr.)



Scheda SIRBeC: <https://www.lombardiabeniculturali.it/fotografie/schede-complete/IMM-3a060-0001213/>

## CODICI

Unità operativa: 3a060

Numero scheda: 1213

Codice scheda: IMM-3a060-0001213

Tipo di scheda: AFRLIMM

Identificazione

Egitto - Il Cairo - Centro storico - Quartiere Touloun - Una strada - Abitazioni - Balcone ligneo aggettante detto moucharabia

## SOGGETTO

### CLASSIFICAZIONE

Altra classificazione: reportage

Tipo classificazione: Classificazione per genere fotografico Archivi dell'Immagine - Regione Lombardia

### THESAURUS [1 / 2]

Descrittore: città

### THESAURUS [2 / 2]

Descrittore: architettura

## LUOGO E DATA DELLA RIPRESA

### LOCALIZZAZIONE

Stato: Egitto

Altra località: Il Cairo

Data: sec. XIX/ fine

### DATAZIONE GENERICA

Secolo: XIX

Frazione di secolo: fine

### DATAZIONE SPECIFICA

Da: 1880

Validità: ca.

A: 1880

Validità: ca.

## DEFINIZIONE CULTURALE

### AUTORE DELLA FOTOGRAFIA

Nome di persona o ente: Sebah, J. Pascal

Tipo intestazione: P

Dati anagrafici/estremi cronologici: notizie 1860-1908

Riferimento all'autore: attr.

Riferimento all'intervento: fotografo principale

Codice scheda autore: AUF-3a010-0000450

Indicazione del nome e dell'indirizzo: P. Sebah

Motivazione dell'attribuzione: confronto

## COMPILAZIONE

### COMPILAZIONE

Anno di redazione: 2006

Ente compilatore: Civico Archivio Fotografico di Milano

Nome: Gnocchi, Marina

Referente scientifico: Paoli, Silvia

Funzionario responsabile: Paoli, Silvia

## SUPPORTO COLLEGATO: AFRLSUP - SUP-3a060-0001275 [1 / 1]

### CODICI

Unità operativa: 3a060

Numero scheda: 1275

Codice scheda: SUP-3a060-0001275

### RIFERIMENTO SCHEDA IMMAGINE

Codice IDK della scheda immagine: IMM-3a060-0001213

Tipo scheda: F

Livello ricerca: I

### CODICE UNIVOCO

Codice regione: 03

Ente schedatore: R03/ Civico Archivio Fotografico di Milano

Ente competente: S27

### OGGETTO

#### OGGETTO

Definizione dell'oggetto: positivo

Natura biblioteconomica dell'oggetto: m

Originalità: originale

#### QUANTITA'

Numero oggetti/elementi: 1

### SOGGETTO

#### TITOLO

Titolo proprio: Rue du Caire quartier Touloun

Titolo parallelo: via del Cairo quartiere Touloun

Specifiche titolo: dell'autore

### LOCALIZZAZIONE GEOGRAFICO-AMMINISTRATIVA

## **INDICAZIONE DEL CONTENITORE FISICO**

Codice del contenitore fisico: 19

Categoria del contenitore fisico: architettura

## **LOCALIZZAZIONE GEOGRAFICO-AMMINISTRATIVA ATTUALE**

Stato: Italia

Regione: Lombardia

Provincia: MI

Nome provincia: Milano

Codice ISTAT comune: 015146

Comune: Milano

## **COLLOCAZIONE SPECIFICA**

Tipologia: castello

Denominazione: Castello Sforzesco - complesso

Indirizzo: Piazza Castello

Denominazione struttura conservativa - livello 1: Raccolte Grafiche e Fotografiche del Castello Sforzesco

Denominazione struttura conservativa - livello 2: Civico Archivio Fotografico

Tipologia struttura conservativa: archivio

## **UBICAZIONE**

### **UBICAZIONE FOTO**

Fondo: Vedute Estere

Sezione: VE

Collocazione: VE C 138

### **INVENTARIO**

Data: 2007

Collocazione: informatizzato

Numero di inventario generale: VE C 138

## **CRONOLOGIA**

### **CRONOLOGIA GENERICA**

Secolo: XIX

Frazione di secolo: seconda metà

### **CRONOLOGIA SPECIFICA**

Da: 1880

Validità: ca.

A: 1880

Validità: ca.

### **MOTIVAZIONE CRONOLOGIA**

Motivazione: bibliografia

## **DATI TECNICI**

Indicazione di colore: BN

Materia e tecnica: albumina/carta

### **MISURE**

Tipo misure: supporto primario

Unità di misura: mm

Altezza: 260

Larghezza: 199

## **DATI ANALITICI**

### **ISCRIZIONI [1 / 2]**

Classe di appartenenza: titolazione

Lingua: francese

Tecnica di scrittura: fotografica

Posizione: sull'immagine: in basso: a sinistra

Trascrizione: 127. Rue du Caire quartier Touloun

### **ISCRIZIONI [2 / 2]**

Classe di appartenenza: documentaria

Tecnica di scrittura: a matita

Posizione: supporto primario: verso: in basso: a destra

Trascrizione: NR 3814

## CONSERVAZIONE

### STATO DI CONSERVAZIONE

Data: 2006

Stato di conservazione: buono

## CONDIZIONE GIURIDICA E VINCOLI

### CONDIZIONE GIURIDICA

Indicazione generica: proprietà Ente pubblico territoriale

Indicazione specifica: Comune di Milano

Indirizzo: Piazza della Scala, 2 - 20121 Milano

### ACQUISIZIONE

Tipo acquisizione: donazione

Nome: Bertarelli, Guido

Data acquisizione: 1962

Luogo acquisizione: Milano

## FONTI E DOCUMENTI DI RIFERIMENTO

### DOCUMENTAZIONE FOTOGRAFICA

Codice univoco della risorsa: SC\_F\_SUP-3a060-0001275\_IMG-0000035163

Genere: documentazione allegata

Tipo: matrice digitale colore

Codice identificativo: VE\_C\_138

Collocazione del file nell'archivio locale: VE\VE\_C

Nome del file originale: VE\_C\_138.jpg

### BIBLIOGRAFIA

Titolo libro o rivista: Da Istanbul a Yokohama. Fotografie storiche di viaggio tra '800 e '900 dalla raccolta "Achille Bertarelli".

Luogo di edizione: Milano



Anno di edizione: 1998

Codice scheda bibliografia: 3a050-00002

V., pp., nn.: 67

V., tavv., figg.: 38

### **MOSTRE**

Titolo: Da Istanbul a Yokohama. Fotografie storiche di viaggio tra '800 e '900 dalla Raccolta "Achille Bertarelli".

Luogo, sede espositiva, data: Milano. Castello Sforzesco, 14 marzo - 17 maggio 1998

## **ACCESSO AI DATI**

### **SPECIFICHE DI ACCESSO AI DATI**

Profilo di accesso: 1

Motivazione: bene conservato presso un Ente pubblico

## **COMPILAZIONE**

### **COMPILAZIONE**

Anno di redazione: 2008

Ente compilatore: Civico Archivio Fotografico di Milano

Nome: Gnocchi, Marina

Referente scientifico: Paoli, Silvia

Funzionario responsabile: Paoli, Silvia



121. Rue du Caire quartier Toulouse.