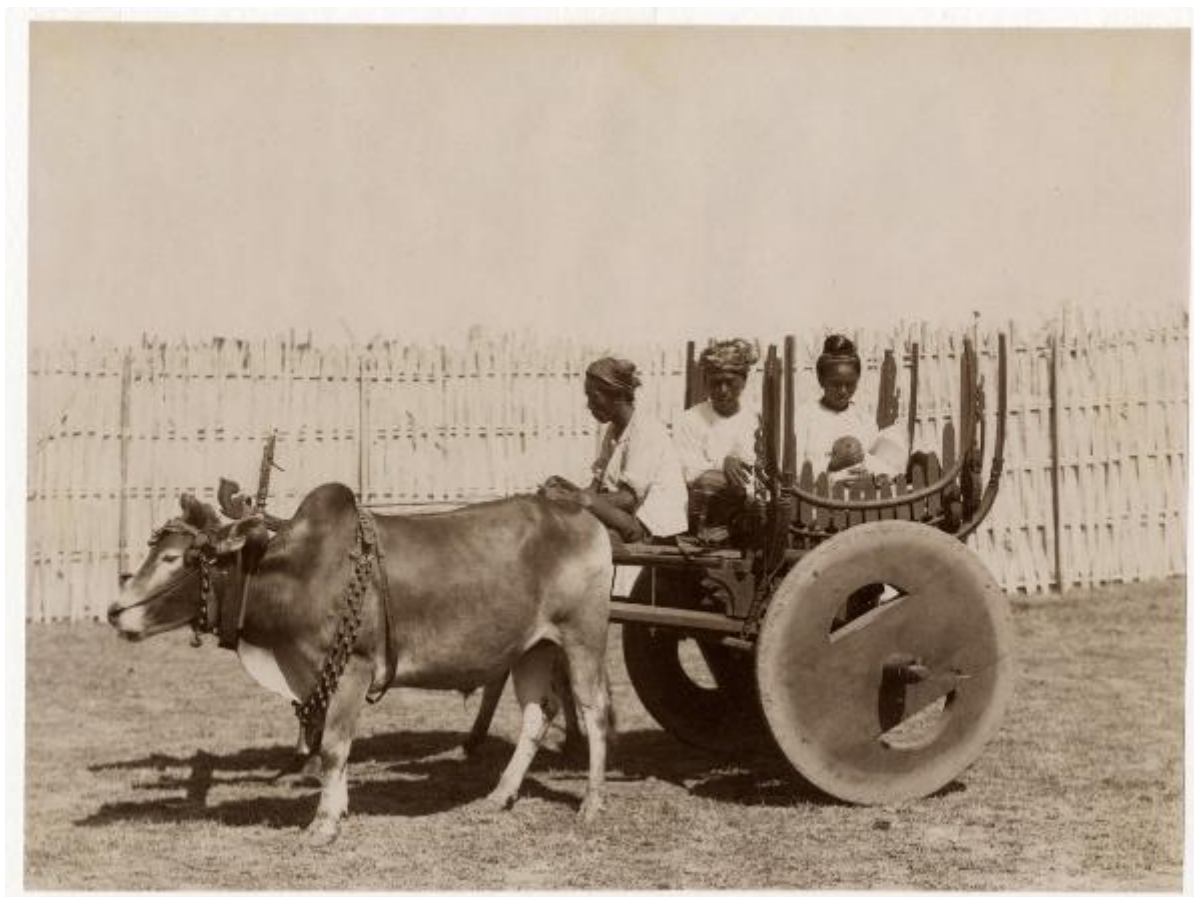


## Myanmar - Campagna - Carro trainato da un bue - Tre passeggeri birmani

Beato, Felice



Link risorsa: <https://www.lombardiabeniculturali.it/fotografie/schede/IMM-3a060-0001310/>

Scheda SIRBeC: <https://www.lombardiabeniculturali.it/fotografie/schede-complete/IMM-3a060-0001310/>

## CODICI

Unità operativa: 3a060

Numero scheda: 1310

Codice scheda: IMM-3a060-0001310

Tipo di scheda: AFRLIMM

## SOGGETTO

### SOGGETTO

Indicazioni sul soggetto

Carro in legno trainato da un bue, oltre al guidatore sono presenti un uomo e una donna con in braccio un neonato.

Identificazione: Myanmar - Campagna - Carro trainato da un bue - Tre passeggeri birmani

### CLASSIFICAZIONE

Altra classificazione: reportage

Tipo classificazione: Classificazione per genere fotografico Archivi dell'Immagine - Regione Lombardia

### THESAURUS [1 / 2]

Descrittore: animali

Tipo thesaurus: Thesaurus AESS, Archivi dell'Immagine - Regione Lombardia

### THESAURUS [2 / 2]

Descrittore: trasporti

Tipo thesaurus: Thesaurus AESS, Archivi dell'Immagine - Regione Lombardia

## LUOGO E DATA DELLA RIPRESA

### LOCALIZZAZIONE

Stato: Myanmar

Comune: Milano

Data: sec. XIX fine

### DATAZIONE GENERICA

Secolo: XIX

Frazione di secolo: fine

### DATAZIONE SPECIFICA

Da: 1885 ca.

Validità: post

A: 1890 ca.

Validità: ante

## DEFINIZIONE CULTURALE

### AUTORE DELLA FOTOGRAFIA

Nome di persona o ente: Beato, Felice

Tipo intestazione: P

Dati anagrafici/estremi cronologici: 1832/ 1909

Riferimento all'intervento: fotografo principale

Codice scheda autore: AUF-3a050-0000014

Motivazione dell'attribuzione: analisi storica

## COMPILAZIONE

### COMPILAZIONE

Anno di redazione: 2008

Ente compilatore: Civico Archivio Fotografico di Milano

Nome: Gnocchi, Marina

Referente scientifico: Paoli, Silvia

Funzionario responsabile: Paoli, Silvia

### AGGIORNAMENTO-REVISIONE

Data: 2012

Nome: Ossola, Margherita

Ente: Civico Archivio Fotografico - Milano

Referente scientifico: Paoli, Silvia

Funzionario responsabile: Paoli, Silvia

**SUPPORTO COLLEGATO: AFRLSUP - SUP-3a060-0001373 [1 / 1]**

**CODICI**

Unità operativa: 3a060

Numero scheda: 1373

Codice scheda: SUP-3a060-0001373

**RIFERIMENTO SCHEDA IMMAGINE**

Codice IDK della scheda immagine: IMM-3a060-0001310

Tipo scheda: F

Livello ricerca: I

**CODICE UNIVOCO**

Codice regione: 03

Ente schedatore: R03/ Civico Archivio Fotografico di Milano

Ente competente: S27

**OGGETTO**

**OGGETTO**

Definizione dell'oggetto: positivo

Natura biblioteconomica dell'oggetto: m

Forma specifica dell'oggetto: album

Originalità: originale

**QUANTITA'**

Numero oggetti/elementi: 1

**SOGGETTO**

**TITOLO**

Titolo proprio: Burmese carriage.

Titolo parallelo: Carro birmano.

Specifiche titolo: didascalia manoscritta sul recto del supporto secondario

## LOCALIZZAZIONE GEOGRAFICO-AMMINISTRATIVA

### INDICAZIONE DEL CONTENITORE FISICO

Codice del contenitore fisico: 19

Categoria del contenitore fisico: architettura

### LOCALIZZAZIONE GEOGRAFICO-AMMINISTRATIVA ATTUALE

Stato: Italia

Regione: Lombardia

Provincia: MI

Nome provincia: Milano

Codice ISTAT comune: 015146

Comune: Milano

### COLLOCAZIONE SPECIFICA

Tipologia: castello

Denominazione: Castello Sforzesco - complesso

Indirizzo: Piazza Castello

Denominazione struttura conservativa - livello 1: Raccolte Grafiche e Fotografiche del Castello Sforzesco

Denominazione struttura conservativa - livello 2: Civico Archivio Fotografico

Tipologia struttura conservativa: archivio

Altra denominazione [1 / 11]: Castello di Porta Giovia

Altra denominazione [2 / 11]: Castello di Porta Giovia

Altra denominazione [3 / 11]: Castello di Porta Giovia

Altra denominazione [4 / 11]: Castello di Porta Giovia

Altra denominazione [5 / 11]: Castello di Porta Giovia

Altra denominazione [6 / 11]: Castello di Porta Giovia

Altra denominazione [7 / 11]: Castello di Porta Giovia

Altra denominazione [8 / 11]: Castello di Porta Giovia

Altra denominazione [9 / 11]: Castello di Porta Giovia

Altra denominazione [10 / 11]: Castello di Porta Giovia

Altra denominazione [11 / 11]: Castello di Porta Giovia

## UBICAZIONE

### UBICAZIONE FOTO

Fondo: Vedute Estere

Sezione: VE

Serie archivistica: Burma 1880

Contenitore: BEATO BURMA

Collocazione: VE ALBO BEATO BURMA/9

### INVENTARIO

Data: 2008

Numero di inventario generale: VE ALBO BEATO BURMA/9

### STIMA

## CRONOLOGIA

### CRONOLOGIA GENERICA

Secolo: XIX

Frazione di secolo: fine

### CRONOLOGIA SPECIFICA

Da: 1885 ca.

Validità: post

A: 1890 ca.

Validità: ante

### MOTIVAZIONE CRONOLOGIA

Motivazione: riferimenti biografici

## DATI TECNICI

Indicazione di colore: BN

Materia e tecnica: albumina/carta

### MISURE

Tipo misure: supporto primario

Unità di misura: mm

Altezza: 192

Larghezza: 257

## DATI ANALITICI

### ISCRIZIONI

Classe di appartenenza: didascalica

Tecnica di scrittura: a matita

Posizione: supporto secondario: recto: in basso: a destra

Trascrizione: 74/ Burmese carriage.

Indicazioni sull'oggetto

Fotografia montata in passe-partout.

La fotografia era contenuta in un album (458 x 306 x 220) rivestito in pelle verde, con rilegatura in pelle rossa decorata a motivi floreali dorati e con risvolti di copertina, prima e ultima pagina, in carta marmorizzata. L'album contiene 39 fogli sui quali erano incollate 38 stampe all'albumina di diversi formati. Tutte le fotografie sono poi state staccate in seguito ai restauri.

## CONSERVAZIONE

### STATO DI CONSERVAZIONE

Data: 2008

Stato di conservazione: buono

## RESTAURI E ANALISI

### RESTAURI

Data: 2005

Descrizione intervento: Pulitura, spianamento, distacco e montaggio in passe-partout.

Ente responsabile: SPSAE MI

Nome operatore: Photographica s.n.c. di Michalitis, Wagner, Nanni - Roma

Ente finanziatore: Nepente s.r.l.

## CONDIZIONE GIURIDICA E VINCOLI

### CONDIZIONE GIURIDICA

Indicazione generica: proprietà Ente pubblico territoriale

Indicazione specifica: Comune di Milano

Indirizzo: Piazza della Scala, 2 - 20121 Milano

### **ACQUISIZIONE**

Tipo acquisizione: compravendita

Nome: Nepente Art Gallery s.r.l.

Data acquisizione: 2006

Luogo acquisizione: Milano

## **FONTI E DOCUMENTI DI RIFERIMENTO**

### **DOCUMENTAZIONE FOTOGRAFICA**

Codice univoco della risorsa: SC\_F\_SUP-3a060-0001373\_IMG-0000035258

Genere: documentazione allegata

Tipo: matrice digitale colore

Codice identificativo: ALBO BEATO BURMA/9

Collocazione del file nell'archivio locale: VE\VE\_Albo\_BEATO-BURMA

Nome del file originale: VE\_ALBO\_BEATO\_BURMA-09.jpg

### **MOSTRE**

Titolo: Beato Burma 1880

Luogo, sede espositiva, data

Milano - Nepente Art Gallery, via Alessandro Volta 15 - 8 novembre 2005/ 23 dicembre 2005, a cura di Francesca Bonetti.

## **ACCESSO AI DATI**

### **SPECIFICHE DI ACCESSO AI DATI**

Profilo di accesso: 1

Motivazione: scheda contenente dati liberamente accessibili

## **COMPILAZIONE**

### **COMPILAZIONE**

Anno di redazione: 2008

Ente compilatore: Civico Archivio Fotografico di Milano



Nome: Gnocchi, Marina

Referente scientifico: Paoli, Silvia

Funzionario responsabile: Paoli, Silvia

**AGGIORNAMENTO-REVISIONE**

Anno di aggiornamento/revisione: 2012

Nome: Ossola, Margherita

Ente compilatore: Civico Archivio Fotografico - Milano

Referente scientifico: Paoli, Silvia

Funzionario responsabile: Paoli, Silvia

