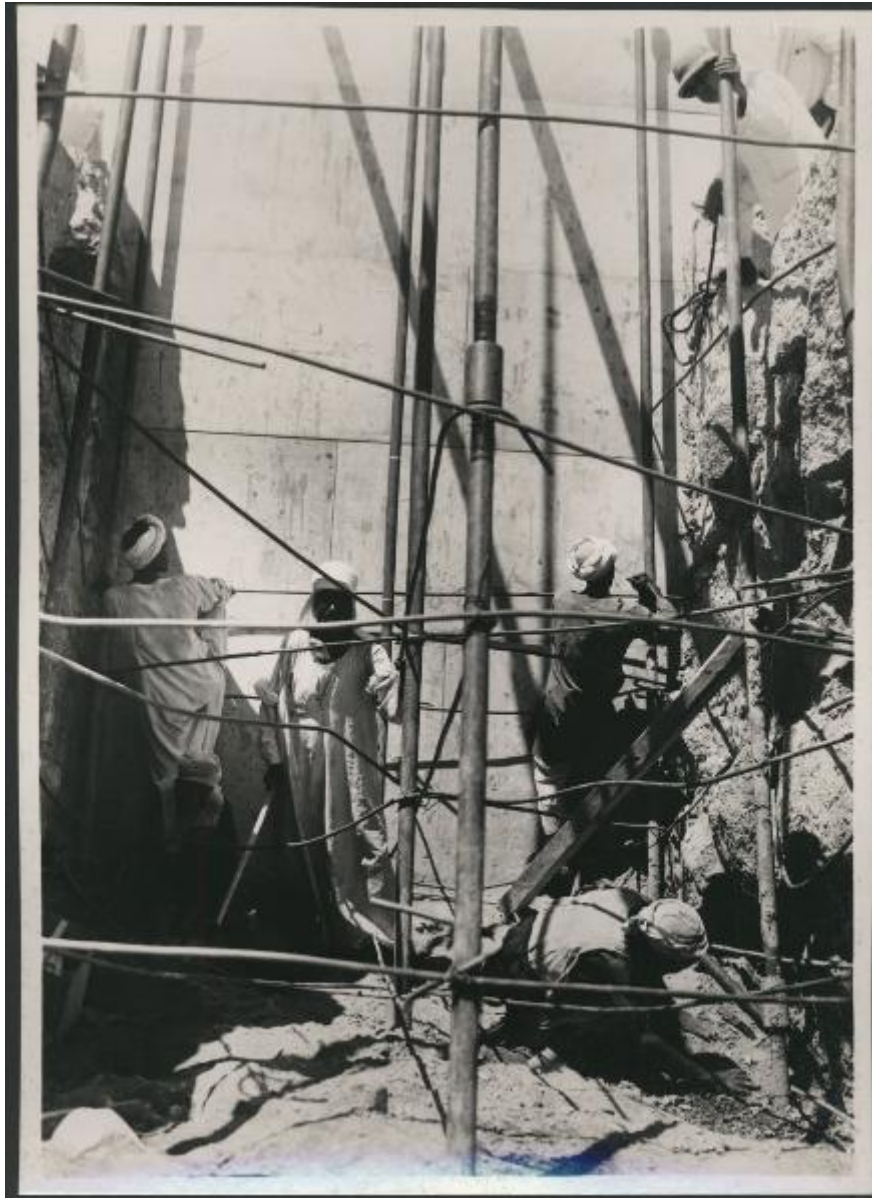


Egitto - Assuan - Diga - Pierced dam (diga forata) - Contrafforti - Posa in opera dei rinforzi

Non identificato (attr.)



Link risorsa: <https://www.lombardiabeniculturali.it/fotografie/schede/IMM-3a060-0001349/>

Scheda SIRBeC: <https://www.lombardiabeniculturali.it/fotografie/schede-complete/IMM-3a060-0001349/>

CODICI

Unità operativa: 3a060

Numero scheda: 1349

Codice scheda: IMM-3a060-0001349

Tipo di scheda: AFRLIMM

SOGGETTO

SOGGETTO

Indicazioni sul soggetto: Durante i lavori per la seconda sopraelevazione della diga.

Identificazione: Egitto - Assuan - Diga - Pierced dam (diga forata) - Contrafforti - Posa in opera dei rinforzi

CLASSIFICAZIONE

Altra classificazione: reportage

Tipo classificazione: Classificazione per genere fotografico Archivi dell'Immagine - Regione Lombardia

THESAURUS

Descrittore: ingegneria civile e militare

LUOGO E DATA DELLA RIPRESA

LOCALIZZAZIONE

Stato: Egitto

Altra località: Assuan

Data: 1931

DATAZIONE GENERICA

Secolo: XX

Frazione di secolo: secondo quarto

DATAZIONE SPECIFICA

Da: 1931/07/01

Validità: post

A: 1931/07/31

Validità: ante

DEFINIZIONE CULTURALE

AUTORE DELLA FOTOGRAFIA

Nome di persona o ente: Non identificato

Tipo intestazione: P

Dati anagrafici/estremi cronologici: Fotografo non identificato

Riferimento all'autore: attr.

Riferimento all'intervento: fotografo principale

Codice scheda autore: AUF-3a230-0000053

Motivazione dell'attribuzione: n.r.

COMPILAZIONE

COMPILAZIONE

Anno di redazione: 2008

Ente compilatore: Civico Archivio Fotografico di Milano

Nome: Gnocchi, Marina

Referente scientifico: Paoli, Silvia

Funzionario responsabile: Paoli, Silvia

AGGIORNAMENTO-REVISIONE

Data: 2015

Nome: Maraghini Garrone, Chiara

Ente: Civico Archivio Fotografico - Milano

Referente scientifico: Paoli, Silvia

Funzionario responsabile: Paoli, Silvia

SUPPORTO COLLEGATO: AFRLSUP - SUP-3a060-0001412 [1 / 1]

CODICI

Unità operativa: 3a060

Numero scheda: 1412

Codice scheda: SUP-3a060-0001412

RIFERIMENTO SCHEDA IMMAGINE

Codice IDK della scheda immagine: IMM-3a060-0001349

Tipo scheda: F

Livello ricerca: I

CODICE UNIVOCO

Codice regione: 03

Ente schedatore: R03/ Civico Archivio Fotografico di Milano

Ente competente: S27

OGGETTO

OGGETTO

Definizione dell'oggetto: positivo

Natura biblioteconomica dell'oggetto: m

Forma specifica dell'oggetto: album

Originalità: originale

QUANTITA'

Numero oggetti/elementi: 1

SOGGETTO

TITOLO

Titolo attribuito: Luglio 1931 - Rinforzi di sbarre in acciaio nei buttresses del P.D.

Specifiche titolo: manoscritto a matita bianca sul recto del supporto secondario

LOCALIZZAZIONE GEOGRAFICO-AMMINISTRATIVA

INDICAZIONE DEL CONTENITORE FISICO

Codice del contenitore fisico: 19

Categoria del contenitore fisico: architettura

LOCALIZZAZIONE GEOGRAFICO-AMMINISTRATIVA ATTUALE

Stato: Italia

Regione: Lombardia

Provincia: MI

Nome provincia: Milano

Codice ISTAT comune: 015146

Comune: Milano

COLLOCAZIONE SPECIFICA

Tipologia: castello

Denominazione: Castello Sforzesco - complesso

Indirizzo: Piazza Castello

Denominazione struttura conservativa - livello 1: Raccolte Grafiche e Fotografiche del Castello Sforzesco

Denominazione struttura conservativa - livello 2: Civico Archivio Fotografico

Tipologia struttura conservativa: archivio

UBICAZIONE

UBICAZIONE FOTO

Fondo: Vedute Estere

Sezione: VE

Serie archivistica: Sopraelevazione diga di Assuan

Contenitore: DIGA ASSUAN

Collocazione: VE ALBO SOPRAELEVAZIONE DELLA DIGA DI ASSUAN / 7

INVENTARIO

Data: 2002

Numero di inventario generale: VE ALBO SOPRAELEVAZIONE DELLA DIGA DI ASSUAN / 7

CRONOLOGIA

CRONOLOGIA GENERICA

Secolo: XX

Frazione di secolo: secondo quarto

CRONOLOGIA SPECIFICA

Da: 1931/07/01

Validità: post

A: 1931/07/31

Validità: ante

MOTIVAZIONE CRONOLOGIA

Motivazione: iscrizione

DATI TECNICI

Indicazione di colore: BN

Materia e tecnica: gelatina bromuro d'argento/carta

MISURE

Tipo misure: supporto primario

Unità di misura: mm

Altezza: 300

Larghezza: 213

DATI ANALITICI

ISCRIZIONI

Classe di appartenenza: didascalica

Tecnica di scrittura: a matita

Posizione: supporto secondario: recto: in basso

Trascrizione: Luglio 1931 - Rinforzi di sbarre in acciaio nei buttresses del P.D.

Indicazioni sull'oggetto: Fotografia incollata su cartoncino nero.

CONSERVAZIONE

STATO DI CONSERVAZIONE [1 / 2]

Data: 2008

Stato di conservazione: buono

STATO DI CONSERVAZIONE [2 / 2]

Data: 2015

Stato di conservazione: buono

Indicazioni specifiche: Tracce di sporco

RESTAURI E ANALISI

RESTAURI

Data: 2005

Ente responsabile: SPSAE MI

Nome operatore: Studio Berselli s.a.s.

Ente finanziatore [1 / 2]: Comune di Milano - Civiche Raccolte d'Arte Applicata ed Incisioni - Archivio Fotografico

Ente finanziatore [2 / 2]: Fondazione Cariplo

CONDIZIONE GIURIDICA E VINCOLI

CONDIZIONE GIURIDICA

Indicazione generica: proprietà Ente pubblico territoriale

Indicazione specifica: Comune di Milano

Indirizzo: Piazza della Scala, 2 - 20121 Milano

ACQUISIZIONE

Tipo acquisizione: donazione

Nome: Orombelli, Alfonso

Data acquisizione: 1968

Luogo acquisizione: Milano

FONTI E DOCUMENTI DI RIFERIMENTO

DOCUMENTAZIONE FOTOGRAFICA

Codice univoco della risorsa: SC_F_SUP-3a060-0001412_IMG-0000035302

Genere: documentazione allegata

Tipo: matrice digitale colore

Codice identificativo: V.E. ALBO DIGA ASSUAN 7

Collocazione del file nell'archivio locale: VE\VE_Albo_DIGA-ASSUAN

Nome del file originale: VE_ALBO_DIGA_ASSUAN_7.jpg

FONTI E DOCUMENTI

Genere: documentazione esistente

Tipo: registro

Denominazione: registro di carico N° XIX

Data: 1968

Foglio Carta: 4811

Nome dell'archivio: Civica Raccolta d'Arte "A. Bertarelli"

Note: In data 16 ottobre, al numero 8: Album di fotografie riguardanti i lavori della Diga di Assuan (...)

ACCESSO AI DATI

SPECIFICHE DI ACCESSO AI DATI

Profilo di accesso: 1

Motivazione: bene conservato presso un Ente pubblico

COMPILAZIONE

COMPILAZIONE

Anno di redazione: 2008

Ente compilatore: Civico Archivio Fotografico di Milano

Nome: Gnocchi, Marina

Referente scientifico: Paoli, Silvia

Funzionario responsabile: Paoli, Silvia

AGGIORNAMENTO-REVISIONE

Anno di aggiornamento/revisione: 2015

Nome: Maraghini Garrone, Chiara

Ente compilatore: Civico Archivio Fotografico - Milano

Referente scientifico: Paoli, Silvia

Funzionario responsabile: Paoli, Silvia

