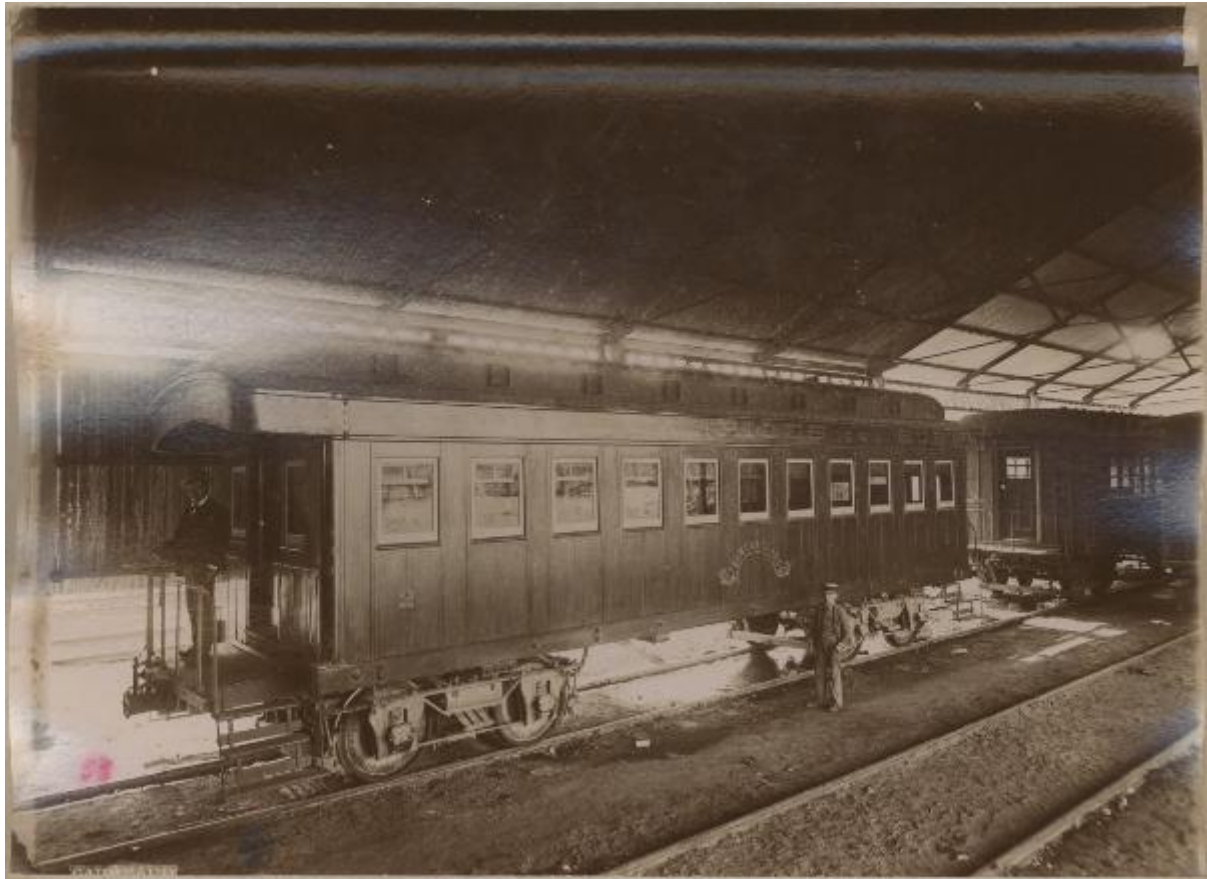


# Perù - Arequipa - Deposito ferroviario - Vagone treno passeggeri

Garreaud, Emilio Pedro



Link risorsa: <https://www.lombardiabeniculturali.it/fotografie/schede/IMM-3a060-0001447/>

Scheda SIRBeC: <https://www.lombardiabeniculturali.it/fotografie/schede-complete/IMM-3a060-0001447/>

## **CODICI**

Unità operativa: 3a060

Numero scheda: 1447

Codice scheda: IMM-3a060-0001447

Tipo di scheda: AFRLIMM

## **SOGGETTO**

### **SOGGETTO**

Indicazioni sul soggetto: Il treno fu costruito nei cantieri di Arequipa.

Identificazione: Perù - Arequipa - Deposito ferroviario - Vagone treno passeggeri

### **CLASSIFICAZIONE**

Altra classificazione: reportage

### **THESAURUS**

Descrittore: trasporti

## **LUOGO E DATA DELLA RIPRESA**

### **LOCALIZZAZIONE**

Stato: Perù

Altra località: Arequipa

Data: sec. XIX terzo quarto

### **DATAZIONE GENERICA**

Secolo: XIX

Frazione di secolo: terzo quarto

### **DATAZIONE SPECIFICA**

Da: 1856

Validità: post

A: 1875

Validità: fine

## DEFINIZIONE CULTURALE

### AUTORE DELLA FOTOGRAFIA

Nome di persona o ente: Garreaud, Emilio Pedro

Tipo intestazione: P

Dati anagrafici/estremi cronologici: 1835-1875

Riferimento all'intervento: fotografo principale

Codice scheda autore: AUF-3a060-0000040

Indicazione del nome e dell'indirizzo: Garraud, Calle Plateros - Lima

Motivazione dell'attribuzione: iscrizione

## COMPILAZIONE

### COMPILAZIONE

Anno di redazione: 2008

Ente compilatore: Civico Archivio Fotografico di Milano

Nome: Gnocchi, Marina

Referente scientifico: Paoli, Silvia

Funzionario responsabile: Paoli, Silvia

## SUPPORTO COLLEGATO: AFRLSUP - SUP-3a060-0001508 [1 / 1]

### CODICI

Unità operativa: 3a060

Numero scheda: 1508

Codice scheda: SUP-3a060-0001508

### RIFERIMENTO SCHEDA IMMAGINE

Codice IDK della scheda immagine: IMM-3a060-0001447

Tipo scheda: F

Livello ricerca: I

### CODICE UNIVOCO

Codice regione: 03

Ente schedatore: R03/ Civico Archivio Fotografico di Milano

Ente competente: S27

### OGGETTO

#### OGGETTO

Definizione dell'oggetto: positivo

Natura biblioteconomica dell'oggetto: m

Forma specifica dell'oggetto: album

Originalità: originale

#### QUANTITA'

Numero oggetti/elementi: 1

### SOGGETTO

#### TITOLO

Titolo attribuito: Carro costruito en Arequipa.

Specifiche titolo: manoscritto a matita sul recto del supporto secondario

### LOCALIZZAZIONE GEOGRAFICO-AMMINISTRATIVA

## **INDICAZIONE DEL CONTENITORE FISICO**

Codice del contenitore fisico: 19

Categoria del contenitore fisico: architettura

## **LOCALIZZAZIONE GEOGRAFICO-AMMINISTRATIVA ATTUALE**

Stato: Italia

Regione: Lombardia

Provincia: MI

Nome provincia: Milano

Codice ISTAT comune: 015146

Comune: Milano

## **COLLOCAZIONE SPECIFICA**

Tipologia: castello

Denominazione: Castello Sforzesco - complesso

Indirizzo: Piazza Castello

Denominazione struttura conservativa - livello 1: Raccolte Grafiche e Fotografiche del Castello Sforzesco

Denominazione struttura conservativa - livello 2: Civico Archivio Fotografico

Tipologia struttura conservativa: archivio

## **UBICAZIONE**

### **UBICAZIONE FOTO**

Fondo: Vedute Estere

Sezione: VE

Contenitore: ALBO F 141

Collocazione: VE ALBO F 141/53

### **INVENTARIO**

Data: 2008

Numero di inventario generale: ALBO F 141/53

## **CRONOLOGIA**

### **CRONOLOGIA GENERICA**

Secolo: XIX

Frazione di secolo: terzo quarto

### **CRONOLOGIA SPECIFICA**

Da: 1856

Validità: post

A: 1875

Validità: ante

### **MOTIVAZIONE CRONOLOGIA**

Motivazione: analisi tecnico-formale

## **DATI TECNICI**

Indicazione di colore: BN

Materia e tecnica: albumina/carta

### **MISURE**

Tipo misure: supporto primario

Unità di misura: mm

Altezza: 167

Larghezza: 230

## **DATI ANALITICI**

### **ISCRIZIONI [1 / 3]**

Classe di appartenenza: didascalica

Lingua: spagnolo

Tecnica di scrittura: a matita

Posizione: supporto secondario: recto: in basso: sotto l'immagine

Trascrizione: Carro costruito en Arequipa.

### **ISCRIZIONI [2 / 3]**

Classe di appartenenza: documentaria

Tecnica di scrittura: a pennarello

Posizione: sull'immagine: in basso: a sinistra

Trascrizione: 53

### **ISCRIZIONI [3 / 3]**

Classe di appartenenza: indicazione di responsabilità

Tecnica di scrittura: fotografica

Posizione: sull'immagine: in basso: a sinistra

Trascrizione: Garreaud

## **CONSERVAZIONE**

### **STATO DI CONSERVAZIONE**

Data: 2008

Stato di conservazione: buono

## **RESTAURI E ANALISI**

### **RESTAURI**

Data: 2007

Ente responsabile: SPSAE MI

Nome operatore: Studio Berselli s.a.s.

Ente finanziatore [1 / 2]: Comune di Milano - Civiche Raccolte d'Arte Applicata ed Incisioni - Archivio Fotografico

Ente finanziatore [2 / 2]: Comune di Milano - Civiche Raccolte d'Arte Applicata ed Incisioni - Archivio Fotografico

## **CONDIZIONE GIURIDICA E VINCOLI**

### **CONDIZIONE GIURIDICA**

Indicazione generica: proprietà Ente pubblico territoriale

Indicazione specifica: Comune di Milano

Indirizzo: Piazza della Scala, 2 - 20121 Milano

### **ACQUISIZIONE**

Nome: Biblioteca Civica di Porta Vittoria

Data acquisizione: 1963

Luogo acquisizione: Milano

## **FONTI E DOCUMENTI DI RIFERIMENTO**

### **DOCUMENTAZIONE FOTOGRAFICA**

Codice univoco della risorsa: SC\_F\_SUP-3a060-0001508\_IMG-0000035414

Genere: documentazione allegata

Tipo: matrice digitale colore

Codice identificativo: ALBO F 141/53

Collocazione del file nell'archivio locale: VE\VE\_Albo\_F141\0

Nome del file originale: VE\_Albo\_F\_141\_0\_053.jpg

## **ACCESSO AI DATI**

### **SPECIFICHE DI ACCESSO AI DATI**

Profilo di accesso: 1

Motivazione: bene conservato presso un Ente pubblico

## **COMPILAZIONE**

### **COMPILAZIONE**

Anno di redazione: 2008

Ente compilatore: Civico Archivio Fotografico di Milano

Nome: Gnocchi, Marina

Referente scientifico: Paoli, Silvia

Funzionario responsabile: Paoli, Silvia



