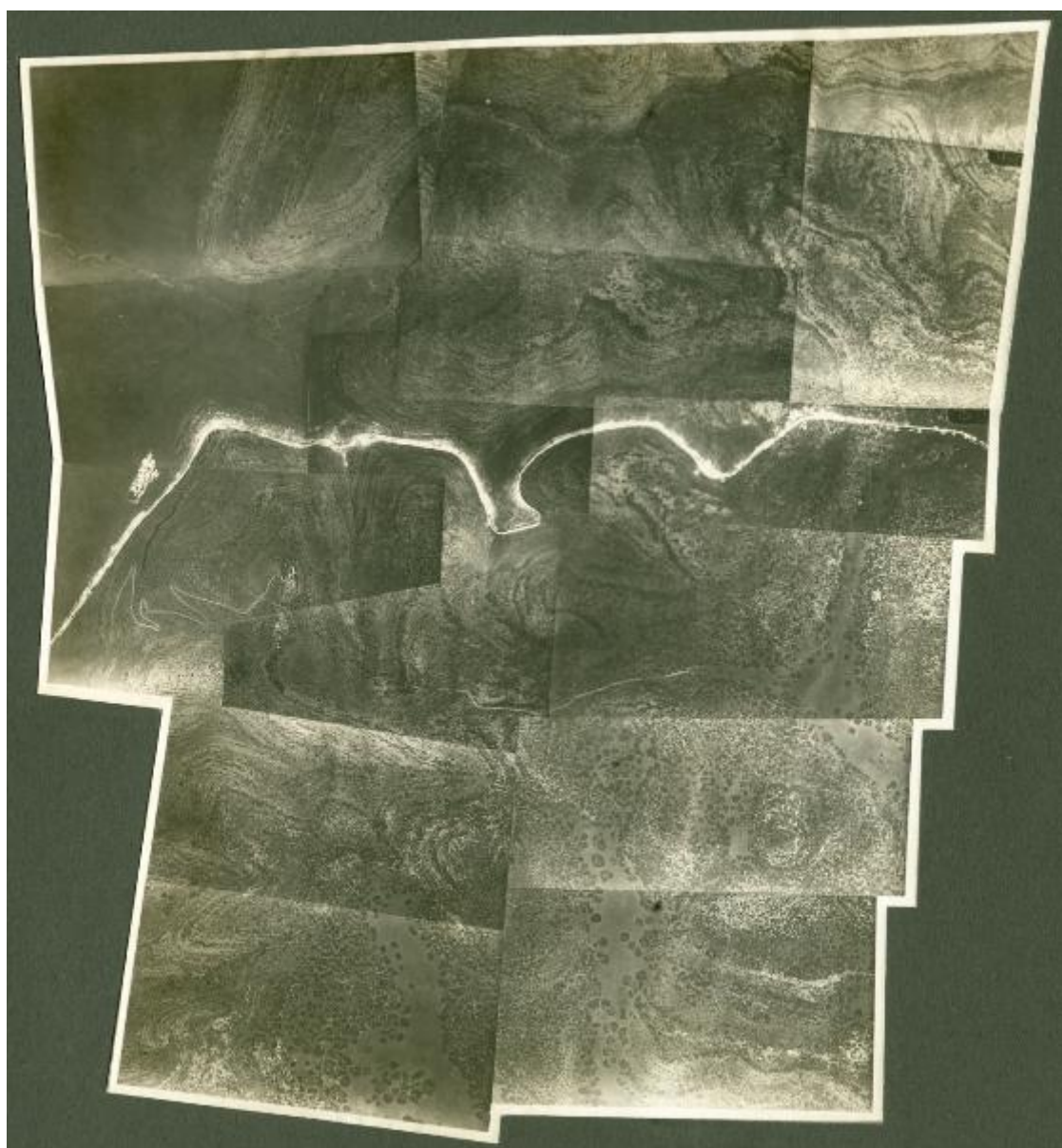


Libia - Strada - Collegamento tra Barce e Maraua

Servizio fotografico della Regia Aeronautica - Aviazione della Cirenaica



Link risorsa: <https://www.lombardiabeniculturali.it/fotografie/schede/IMM-3a060-0001995/>

Scheda SIRBeC: <https://www.lombardiabeniculturali.it/fotografie/schede-complete/IMM-3a060-0001995/>

CODICI

Unità operativa: 3a060

Numero scheda: 1995

Codice scheda: IMM-3a060-0001995

Tipo di scheda: AFRLIMM

SOGGETTO

SOGGETTO

Indicazioni sul soggetto: Aeroplanimetria. La fotografia riprende più fotografie giustapposte.

Identificazione: Libia - Strada - Collegamento tra Barce e Maraua

CLASSIFICAZIONE

Altra classificazione: reportage

THESAURUS

Descrittore: ingegneria civile e militare

LUOGO E DATA DELLA RIPRESA

LOCALIZZAZIONE

Stato: Libia

Comune: Milano

Data: sec. XX prima metà

DATAZIONE GENERICA

Secolo: XX

Frazione di secolo: prima metà

DATAZIONE SPECIFICA

Da: 1923/05/01

Validità: post

A: 1931

Validità: ante

DEFINIZIONE CULTURALE

AUTORE DELLA FOTOGRAFIA

Nome di persona o ente: Servizio fotografico della Regia Aeronautica - Aviazione della Cirenaica

Tipo intestazione: E

Dati anagrafici/estremi cronologici: attivo 1923-1945

Riferimento all'intervento: fotografo principale

Codice scheda autore: AUF-3a060-0000043

Motivazione dell'attribuzione: iscrizione

COMPILAZIONE

COMPILAZIONE

Anno di redazione: 2008

Ente compilatore: Civico Archivio Fotografico di Milano

Nome: Gnocchi, Marina

Referente scientifico: Paoli, Silvia

Funzionario responsabile: Paoli, Silvia

SUPPORTO COLLEGATO: AFRLSUP - SUP-3a060-0002083 [1 / 1]

CODICI

Unità operativa: 3a060

Numero scheda: 2083

Codice scheda: SUP-3a060-0002083

RIFERIMENTO SCHEDA IMMAGINE

Codice IDK della scheda immagine: IMM-3a060-0001995

Tipo scheda: F

Livello ricerca: I

CODICE UNIVOCO

Codice regione: 03

Ente schedatore: R03/ Civico Archivio Fotografico di Milano

Ente competente: S27

OGGETTO

OGGETTO

Definizione dell'oggetto: positivo

Natura biblioteconomica dell'oggetto: m

Forma specifica dell'oggetto: album

Originalità: originale

QUANTITA'

Numero oggetti/elementi: 1

SOGGETTO

TITOLO

Titolo attribuito: Strada Barce - Maraua

Specifiche titolo: manoscritto a matita bianca sul recto del supporto secondario

LOCALIZZAZIONE GEOGRAFICO-AMMINISTRATIVA

INDICAZIONE DEL CONTENITORE FISICO

Codice del contenitore fisico: 19

Categoria del contenitore fisico: architettura

LOCALIZZAZIONE GEOGRAFICO-AMMINISTRATIVA ATTUALE

Stato: Italia

Regione: Lombardia

Provincia: MI

Nome provincia: Milano

Codice ISTAT comune: 015146

Comune: Milano

COLLOCAZIONE SPECIFICA

Tipologia: castello

Denominazione: Castello Sforzesco - complesso

Indirizzo: Piazza Castello

Denominazione struttura conservativa - livello 1: Raccolte Grafiche e Fotografiche del Castello Sforzesco

Denominazione struttura conservativa - livello 2: Civico Archivio Fotografico

Tipologia struttura conservativa: archivio

UBICAZIONE

UBICAZIONE FOTO

Fondo: Vedute Estere

Sezione: VE

Contenitore: CIRENAICA

Collocazione: VE ALBO AFRICA - AVIAZIONE DELLA CIRENAICA/ 29

INVENTARIO

Data: 2008

Numero di inventario generale: ALBO AFRICA - AVIAZIONE DELLA CIRENAICA/ 29

CRONOLOGIA

CRONOLOGIA GENERICA

Secolo: XX

Frazione di secolo: prima metà

CRONOLOGIA SPECIFICA

Da: 1923/05/01

Validità: post

A: 1931

Validità: ante

MOTIVAZIONE CRONOLOGIA

Motivazione: analisi storica

Specifiche: durata dizione "Aviazione della Cirenaica"

DATI TECNICI

Indicazione di colore: BN

Materia e tecnica: gelatina bromuro d'argento/carta

MISURE

Tipo misure: massima

Unità di misura: mm

Altezza: 180

Larghezza: 170

DATI ANALITICI

ISCRIZIONI

Classe di appartenenza: didascalica

Tecnica di scrittura: a matita

Posizione: supporto secondario: recto: in basso

Trascrizione: Strada Barce - Maraua, curve di accesso al secondo gradino Gebelico

Indicazioni sull'oggetto: La fotografia è incollata sulla pagina di un album

CONSERVAZIONE

STATO DI CONSERVAZIONE

Data: 2008

Stato di conservazione: discreto

CONDIZIONE GIURIDICA E VINCOLI

CONDIZIONE GIURIDICA

Indicazione generica: proprietà Ente pubblico territoriale

Indicazione specifica: Comune di Milano

Indirizzo: Piazza della Scala, 2 - 20121 Milano

ACQUISIZIONE

Tipo acquisizione: donazione

Nome: Orombelli, Alfonso

Data acquisizione: 1968

Luogo acquisizione: Milano

FONTI E DOCUMENTI DI RIFERIMENTO

DOCUMENTAZIONE FOTOGRAFICA

Codice univoco della risorsa: SC_F_SUP-3a060-0002083_IMG-0000035936

Genere: documentazione allegata

Tipo: matrice digitale colore

Codice identificativo: CIRENAICA/ 29

Collocazione del file nell'archivio locale: VE\VE_Albo_AFRICA-AVIAZIONE-CIRENAICA

Nome del file originale: VE_Albo_Africa_Aviaz_Cirenaica_029.jpg

ACCESSO AI DATI

SPECIFICHE DI ACCESSO AI DATI

Profilo di accesso: 1

Motivazione: bene conservato presso un Ente pubblico

COMPILAZIONE

COMPILAZIONE

Anno di redazione: 2008

Ente compilatore: Civico Archivio Fotografico di Milano

Nome: Gnocchi, Marina

Referente scientifico: Paoli, Silvia

Funzionario responsabile: Paoli, Silvia

