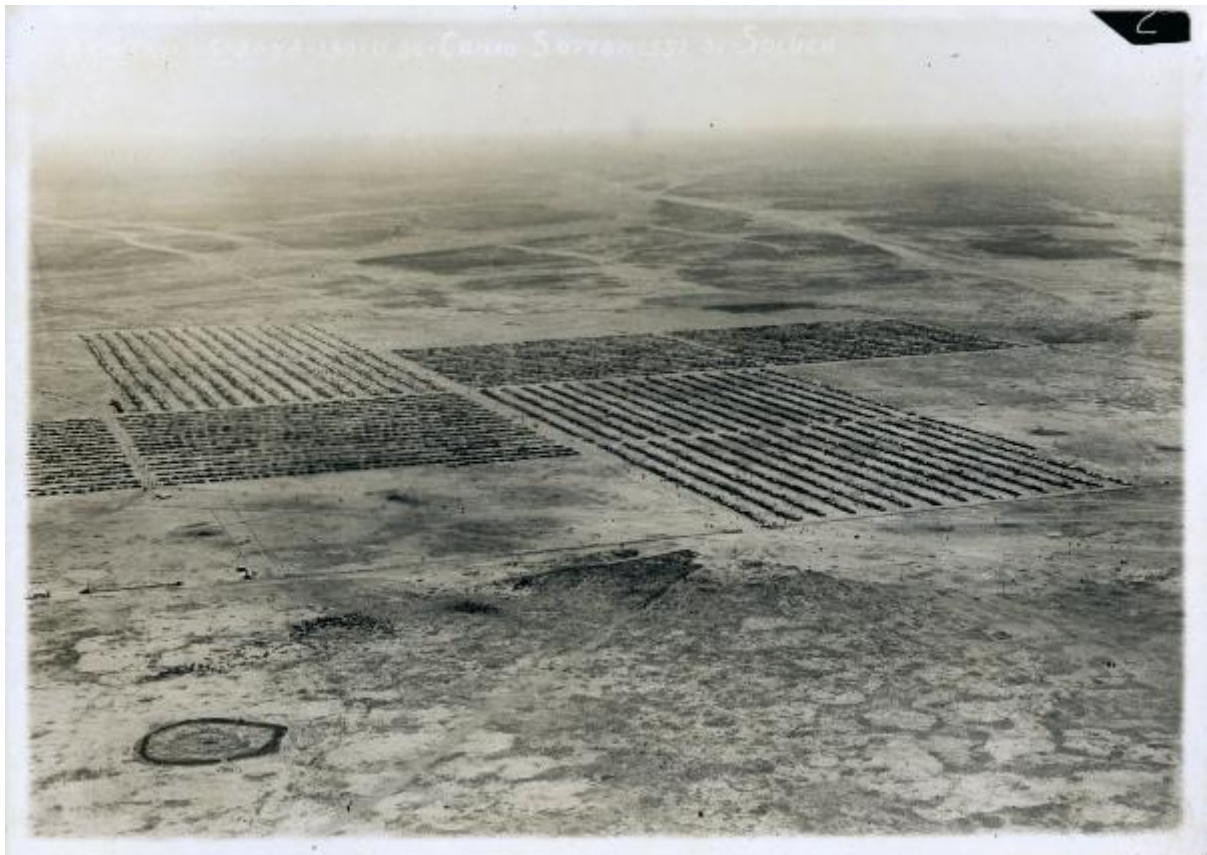


## Libia - Deserto - Gotub - Accampamento romano

Servizio fotografico della Regia Aeronautica - Aviazione della Cirenaica



Link risorsa: <https://www.lombardiabeniculturali.it/fotografie/schede/IMM-3a060-0002012/>

Scheda SIRBeC: <https://www.lombardiabeniculturali.it/fotografie/schede-complete/IMM-3a060-0002012/>

## CODICI

Unità operativa: 3a060

Numero scheda: 2012

Codice scheda: IMM-3a060-0002012

Tipo di scheda: AFRLIMM

## SOGGETTO

### SOGGETTO

Indicazioni sul soggetto: Veduta aerea.

Identificazione: Libia - Deserto - Gotub - Accampamento romano

### CLASSIFICAZIONE

Altra classificazione: reportage

### THESAURUS

Descrittore: militare

## LUOGO E DATA DELLA RIPRESA

### LOCALIZZAZIONE

Stato: Libia

Altra località: Gotub

### DATAZIONE GENERICA

Secolo: XX

Frazione di secolo: prima metà

### DATAZIONE SPECIFICA

Da: 1930

Validità: post

A: 1931

Validità: ante

## DEFINIZIONE CULTURALE

## **AUTORE DELLA FOTOGRAFIA**

Nome di persona o ente: Servizio fotografico della Regia Aeronautica - Aviazione della Cirenaica

Tipo intestazione: E

Dati anagrafici/estremi cronologici: attivo 1923-1945

Riferimento all'intervento: fotografo principale

Codice scheda autore: AUF-3a060-0000043

Motivazione dell'attribuzione: iscrizione

## **COMPILAZIONE**

### **COMPILAZIONE**

Anno di redazione: 2008

Ente compilatore: Civico Archivio Fotografico di Milano

Nome: Gnocchi, Marina

Referente scientifico: Paoli, Silvia

Funzionario responsabile: Paoli, Silvia

**SUPPORTO COLLEGATO: AFRLSUP - SUP-3a060-0002112 [1 / 1]**

**CODICI**

Unità operativa: 3a060

Numero scheda: 2112

Codice scheda: SUP-3a060-0002112

**RIFERIMENTO SCHEDA IMMAGINE**

Codice IDK della scheda immagine: IMM-3a060-0002012

Tipo scheda: F

Livello ricerca: I

**CODICE UNIVOCO**

Codice regione: 03

Ente schedatore: R03/ Civico Archivio Fotografico di Milano

Ente competente: S27

**OGGETTO**

**OGGETTO**

Definizione dell'oggetto: positivo

Natura biblioteconomica dell'oggetto: m

Forma specifica dell'oggetto: album

Originalità: originale

**QUANTITA'**

Numero oggetti/elementi: 1

**SOGGETTO**

**TITOLO**

Titolo attribuito: Il campo romano di Soluch dopo lo sgombrò di Gebel

Specifiche titolo: manoscritto a matita bianca sul recto del supporto secondario

**LOCALIZZAZIONE GEOGRAFICO-AMMINISTRATIVA**

## **INDICAZIONE DEL CONTENITORE FISICO**

Codice del contenitore fisico: 19

Categoria del contenitore fisico: architettura

## **LOCALIZZAZIONE GEOGRAFICO-AMMINISTRATIVA ATTUALE**

Stato: Italia

Regione: Lombardia

Provincia: MI

Nome provincia: Milano

Codice ISTAT comune: 015146

Comune: Milano

## **COLLOCAZIONE SPECIFICA**

Tipologia: castello

Denominazione: Castello Sforzesco - complesso

Indirizzo: Piazza Castello

Denominazione struttura conservativa - livello 1: Raccolte Grafiche e Fotografiche del Castello Sforzesco

Denominazione struttura conservativa - livello 2: Civico Archivio Fotografico

Tipologia struttura conservativa: archivio

## **UBICAZIONE**

### **UBICAZIONE FOTO**

Fondo: Vedute Estere

Sezione: VE

Contenitore: CIRENAICA

Collocazione: VE ALBO AFRICA - AVIAZIONE DELLA CIRENAICA/ 45

### **INVENTARIO**

Data: 2008

Numero di inventario generale: ALBO AFRICA - AVIAZIONE DELLA CIRENAICA/ 45

## **CRONOLOGIA**

### **CRONOLOGIA GENERICA**

Secolo: XX

Frazione di secolo: prima metà

### **CRONOLOGIA SPECIFICA**

Da: 1923

Validità: post

A: 1931

Validità: ante

### **MOTIVAZIONE CRONOLOGIA**

Motivazione: analisi storica

## **DATI TECNICI**

Indicazione di colore: BN

Materia e tecnica: gelatina bromuro d'argento/carta

### **MISURE**

Tipo misure: supporto secondario

Unità di misura: mm

Altezza: 125

Larghezza: 170

## **DATI ANALITICI**

### **ISCRIZIONI**

Classe di appartenenza: didascalica

Tecnica di scrittura: a matita

Posizione: supporto secondario: recto: in basso

Trascrizione: Il campo romano di Soluch dopo lo sgombrò di Gebel

Indicazioni sull'oggetto: La fotografia è incollata sulla pagina di un album

## **CONSERVAZIONE**

### **STATO DI CONSERVAZIONE**

Data: 2008

Stato di conservazione: discreto

## CONDIZIONE GIURIDICA E VINCOLI

### CONDIZIONE GIURIDICA

Indicazione generica: proprietà Ente pubblico territoriale

Indicazione specifica: Comune di Milano

Indirizzo: Piazza della Scala, 2 - 20121 Milano

### ACQUISIZIONE

Tipo acquisizione: donazione

Nome: Orombelli, Alfonso

Data acquisizione: 1968

Luogo acquisizione: Milano

## FONTI E DOCUMENTI DI RIFERIMENTO

### DOCUMENTAZIONE FOTOGRAFICA

Codice univoco della risorsa: SC\_F\_SUP-3a060-0002112\_IMG-0000035965

Genere: documentazione allegata

Tipo: matrice digitale colore

Codice identificativo: CIRENAICA/ 45

Collocazione del file nell'archivio locale: VE\VE\_Albo\_AFRICA-AVIAZIONE-CIRENAICA

Nome del file originale: VE\_Albo\_Africa\_Aviaz\_Cirenaica\_045.jpg

## ACCESSO AI DATI

### SPECIFICHE DI ACCESSO AI DATI

Profilo di accesso: 1

Motivazione: bene conservato presso un Ente pubblico

## COMPILAZIONE

### COMPILAZIONE

Anno di redazione: 2008

Ente compilatore: Civico Archivio Fotografico di Milano

Nome: Gnocchi, Marina

Referente scientifico: Paoli, Silvia

Funzionario responsabile: Paoli, Silvia



