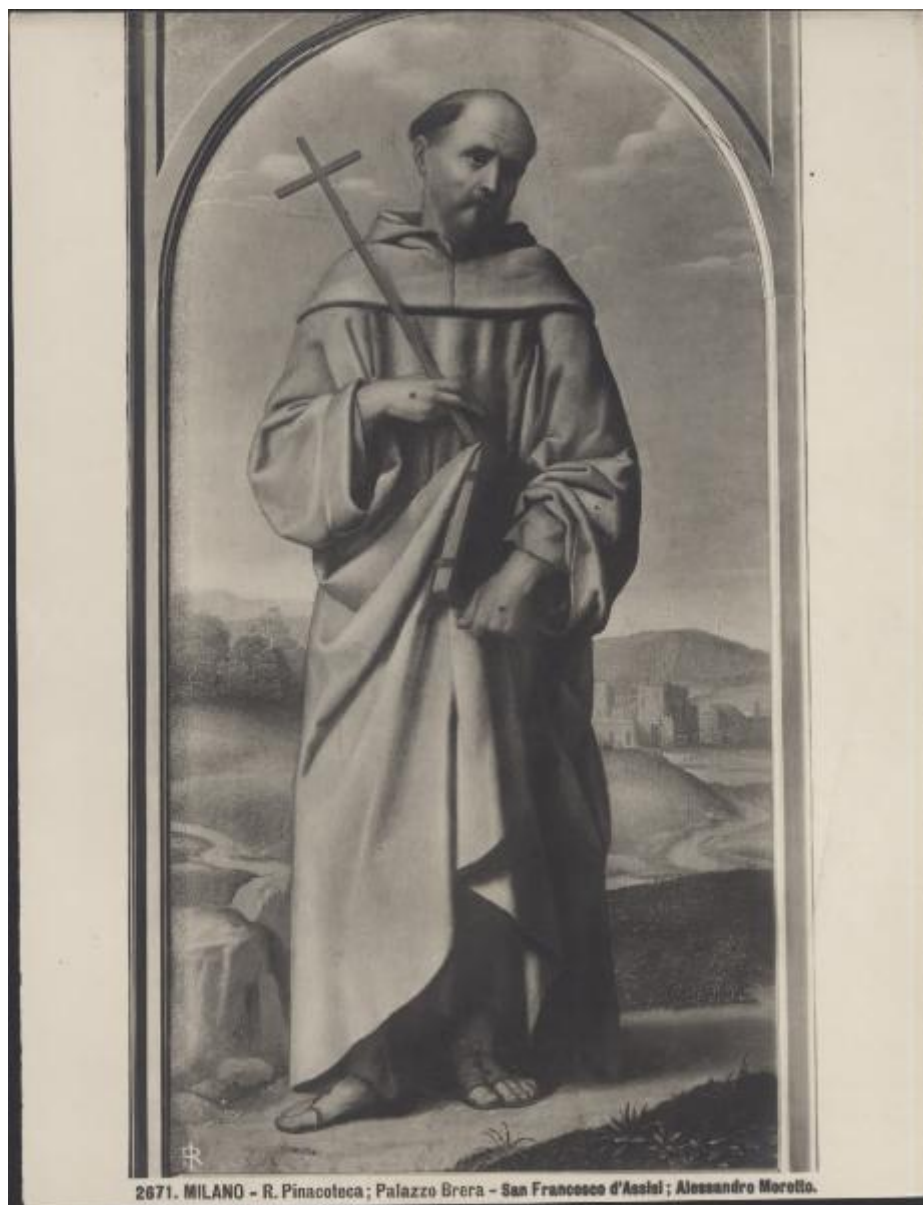


Dipinto - S. Francesco - Moretto - Milano - Pinacoteca di Brera

Brogi



Link risorsa: <https://www.lombardiabeniculturali.it/fotografie/schede/IMM-3a060-0002051/>

Scheda SIRBeC: <https://www.lombardiabeniculturali.it/fotografie/schede-complete/IMM-3a060-0002051/>

CODICI

Unità operativa: 3a060

Numero scheda: 2051

Codice scheda: IMM-3a060-0002051

Tipo di scheda: AFRLIMM

SOGGETTO

SOGGETTO

Indicazioni sul soggetto

Milano. Pinacoteca di Brera. Pannello di trittico raffigurante S. Francesco d'Assisi proveniente da Gardone Valtrompia.

Identificazione: Dipinto - S. Francesco - Moretto - Milano - Pinacoteca di Brera

CLASSIFICAZIONE

Altra classificazione: foto d'arte

Tipo classificazione: Classificazione per genere fotografico Archivi dell'Immagine - Regione Lombardia

THESAURUS

Descrittore: arte

Tipo thesaurus: Thesaurus AESS, Archivi dell'Immagine - Regione Lombardia

LUOGO E DATA DELLA RIPRESA

LOCALIZZAZIONE

Stato: Italia

Regione: Lombardia

Provincia: MI

Comune: Milano

Data: 1903 ante

DATAZIONE GENERICA

Secolo: XIX/XX

Frazione di secolo: fine/inizio

DATAZIONE SPECIFICA

Da: 1890

Validità: ca.

A: 1903

Validità: ante

DEFINIZIONE CULTURALE

AUTORE DELLA FOTOGRAFIA

Nome di persona o ente: Brogi

Tipo intestazione: E

Dati anagrafici/estremi cronologici: 1860 ca./ 1966

Riferimento all'intervento: fotografo principale

Codice scheda autore: AUF-3a010-0000001

Motivazione dell'attribuzione: bibliografia

Specifiche sull'attribuzione: Stabilimento Giacomo Brogi 1903

AUTORE OPERA FOTOGRAFATA

Nome di persona o ente: Bonvicino Alessandro detto Moretto

Tipo intestazione: P

Dati anagrafici: 1498 ca./ 1519

Riferimento all'intervento: pittore

Codice scheda autore: LOM60-02001

Sigla per citazione: 00002001

Motivazione dell'attribuzione: analisi storica

COMPILAZIONE

COMPILAZIONE

Anno di redazione: 2008

Ente compilatore: Civico Archivio Fotografico di Milano

Nome: Casone, Laura

Referente scientifico: Paoli, Silvia

Funzionario responsabile: Paoli, Silvia

SUPPORTO COLLEGATO: AFRLSUP - SUP-3a060-0002153 [1 / 1]

CODICI

Unità operativa: 3a060

Numero scheda: 2153

Codice scheda: SUP-3a060-0002153

RIFERIMENTO SCHEDA IMMAGINE

Codice IDK della scheda immagine: IMM-3a060-0002051

Tipo scheda: F

Livello ricerca: I

CODICE UNIVOCO

Codice regione: 03

Ente schedatore: R03/ Civico Archivio Fotografico di Milano

Ente competente: S27

OGGETTO

OGGETTO

Definizione dell'oggetto: positivo

Natura biblioteconomica dell'oggetto: m

Originalità: originale

QUANTITA'

Numero oggetti/elementi: 1

SOGGETTO

TITOLO

Titolo proprio: Milano. R. Pinacoteca; Palazzo di Brera. S. Francesco d'Assisi; Alessandro Moretto.

Specifiche titolo: dell'autore

LOCALIZZAZIONE GEOGRAFICO-AMMINISTRATIVA

INDICAZIONE DEL CONTENITORE FISICO

Codice del contenitore fisico: 19

Categoria del contenitore fisico: architettura

LOCALIZZAZIONE GEOGRAFICO-AMMINISTRATIVA ATTUALE

Stato: Italia

Regione: Lombardia

Provincia: MI

Nome provincia: Milano

Codice ISTAT comune: 015146

Comune: Milano

COLLOCAZIONE SPECIFICA

Tipologia: castello

Denominazione: Castello Sforzesco - complesso

Indirizzo: Piazza Castello

Denominazione struttura conservativa - livello 1: Raccolte Grafiche e Fotografiche del Castello Sforzesco

Denominazione struttura conservativa - livello 2: Civico Archivio Fotografico

Tipologia struttura conservativa: archivio

ACCESSIBILITA' DEL BENE

Accessibilità: SI

UBICAZIONE

UBICAZIONE FOTO

Fondo: Raccolta Iconografica

Sezione: RI

Collocazione: RI 15270

INVENTARIO

Numero di inventario generale: RI 15270

CRONOLOGIA

CRONOLOGIA GENERICA

Secolo: XX

Frazione di secolo: prima metà

CRONOLOGIA SPECIFICA

Da: 1903

Validità: ca.

A: 1935

Validità: ca.

MOTIVAZIONE CRONOLOGIA [1 / 2]

Motivazione: bibliografia

Specifiche: Stabilimento Giacomo Brogi 1903

MOTIVAZIONE CRONOLOGIA [2 / 2]

Motivazione: analisi tecnica

DATI TECNICI

Indicazione di colore: BN

Materia e tecnica: gelatina bromuro d'argento/carta

MISURE

Tipo misure: supporto primario

Unità di misura: mm

Altezza: 254

Larghezza: 195

Formato: 21x27

DATI ANALITICI

ISCRIZIONI [1 / 2]

Classe di appartenenza: documentaria

Tecnica di scrittura: fotografica

Posizione: supporto primario: recto: in basso a sinistra

Trascrizione: 2671.

ISCRIZIONI [2 / 2]

Classe di appartenenza: titolazione

Tecnica di scrittura: fotografica

Posizione: supporto primario: recto: in basso

Trascrizione: MILANO - R. Pinacoteca; Palazzo di Brera. S. Francesco d'Assisi; Alessandro Moretto.

STEMMI/MARCHI/TIMBRI [1 / 3]

Classe di appartenenza: timbro

Qualificazione: di collezione

Identificazione: Biblioteca d'Arte - Castello Sforzesco

Posizione: supporto primario: verso: in alto al centro

Descrizione: timbro circolare a inchiostro blu con la scritta a lettere capitali: Biblioteca d'Arte; al centro: Castello Sforzesco

STEMMI/MARCHI/TIMBRI [2 / 3]

Classe di appartenenza: timbro

Qualificazione: di collezione

Identificazione: Raccolta Iconografica

Posizione: supporto primario: verso: in alto al centro

Descrizione

timbro rettangolare a inchiostro blu con la scritta: RACCOLTA ICONOGRAFICA/ N° progressivo; all'interno a inchiostro nero il numero: 15270

STEMMI/MARCHI/TIMBRI [3 / 3]

Classe di appartenenza: timbro

Qualificazione: di collezione

Identificazione: Regie Gallerie e Monumenti di Lombardia - Milano

Posizione: supporto primario: verso: in basso a destra

Descrizione

timbro ovale a inchiostro blu con stemma sabauda e scritta a lettere capitali: R. R. Gallerie e monumenti di Lombardia; al centro: Milano

CONSERVAZIONE

STATO DI CONSERVAZIONE

Data: 2008

Stato di conservazione: buono

CONDIZIONE GIURIDICA E VINCOLI

CONDIZIONE GIURIDICA

Indicazione generica: proprietà Ente pubblico territoriale

Indicazione specifica: Comune di Milano

Indirizzo: Piazza della Scala, 2 - 20121 Milano

FONTI E DOCUMENTI DI RIFERIMENTO

DOCUMENTAZIONE FOTOGRAFICA

Codice univoco della risorsa: SC_F_SUP-3a060-0002153_IMG-0000026857

Genere: documentazione allegata

Tipo: matrice digitale colore

Collocazione: RI_015270.jpg

Codice identificativo: RI_015270

Collocazione del file nell'archivio locale: RI

Nome del file originale: RI_015270.jpg

BIBLIOGRAFIA [1 / 2]

Genere: bibliografia specifica

Autore: Stabilimento Giacomo Brogi

Titolo libro o rivista: Tableaux, fresques et mosaïques anciens et modernes

Luogo di edizione: Firenze

Anno di edizione: 1903

Codice scheda bibliografia: 3a060-00028

V., pp., nn.: p. 86 n. 2671

BIBLIOGRAFIA [2 / 2]

Genere: bibliografia di confronto

Titolo libro o rivista: La pittura bresciana del Rinascimento

Luogo di edizione: Bergamo

Anno di edizione: 1939

Codice scheda bibliografia: 3a060-00045

ACCESSO AI DATI

SPECIFICHE DI ACCESSO AI DATI

Profilo di accesso: 1

Motivazione: bene conservato presso un Ente pubblico

COMPILAZIONE

COMPILAZIONE

Anno di redazione: 2008

Ente compilatore: Civico Archivio Fotografico di Milano

Nome: Casone, Laura

Referente scientifico: Paoli, Silvia

Funzionario responsabile: Paoli, Silvia



2671. MILANO - R. Pinacoteca; Palazzo Brera - San Francesco d'Assisi; Alessandro Morotto.