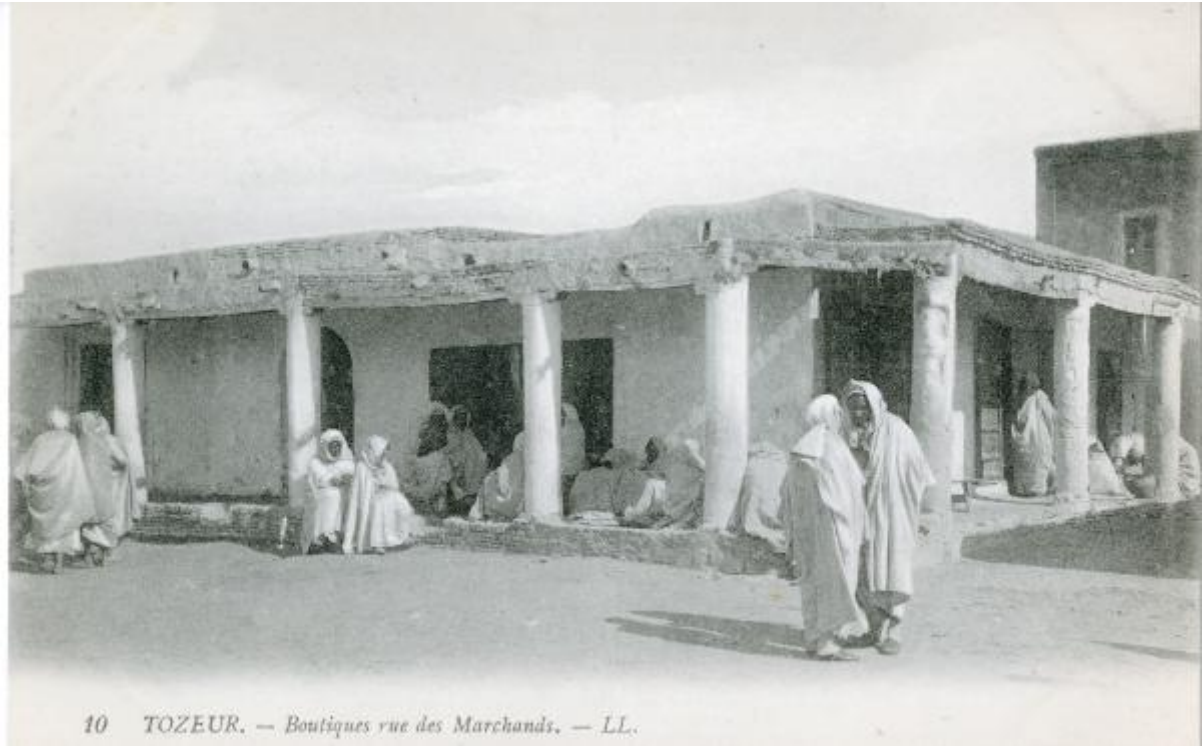


# Tunisia - Tozeur - Botteghe nella strada dei mercanti

Levy et Neurdein Reunis



10 TOZEUR. — Boutiques rue des Marchands. — LL.

Link risorsa: <https://www.lombardiabeniculturali.it/fotografie/schede/IMM-3a060-0002113/>

Scheda SIRBeC: <https://www.lombardiabeniculturali.it/fotografie/schede-complete/IMM-3a060-0002113/>

## CODICI

Unità operativa: 3a060

Numero scheda: 2113

Codice scheda: IMM-3a060-0002113

Tipo di scheda: AFRLIMM

Identificazione: Tunisia - Tozeur - Botteghe nella strada dei mercanti

## LUOGO E DATA DELLA RIPRESA

### LOCALIZZAZIONE

Stato: Tunisia

Altra località: Tozeur

## DEFINIZIONE CULTURALE

### AUTORE DELLA FOTOGRAFIA

Nome di persona o ente: Levy et Neurdein Reunis

Tipo intestazione: E

Dati anagrafici/estremi cronologici: attivi 1895/ 1920 ca.

Riferimento all'intervento: fotografo principale

Codice scheda autore: AUF-3a050-0000053

Motivazione dell'attribuzione: iscrizione

## COMPILAZIONE

### COMPILAZIONE

Anno di redazione: 2008

Ente compilatore: Civico Archivio Fotografico di Milano

Nome: Gnocchi, Marina

Referente scientifico: Paoli, Silvia

Funzionario responsabile: Paoli, Silvia

## SUPPORTO COLLEGATO: AFRLSUP - SUP-3a060-0002215 [1 / 1]

### CODICI

Unità operativa: 3a060

Numero scheda: 2215

Codice scheda: SUP-3a060-0002215

### RIFERIMENTO SCHEDA IMMAGINE

Codice IDK della scheda immagine: IMM-3a060-0002113

Tipo scheda: F

Livello ricerca: I

### CODICE UNIVOCO

Codice regione: 03

Ente schedatore: R03/ Civico Archivio Fotografico di Milano

Ente competente: S27

### OGGETTO

#### OGGETTO

Definizione dell'oggetto: positivo

Natura biblioteconomica dell'oggetto: m

Originalità: originale

#### QUANTITA'

Numero oggetti/elementi: 1

### SOGGETTO

#### TITOLO

Titolo proprio: Tozeur - Boutiques rue des Marchands

### LOCALIZZAZIONE GEOGRAFICO-AMMINISTRATIVA

#### INDICAZIONE DEL CONTENITORE FISICO

Codice del contenitore fisico: 19

Categoria del contenitore fisico: architettura

#### **LOCALIZZAZIONE GEOGRAFICO-AMMINISTRATIVA ATTUALE**

Stato: Italia

Regione: Lombardia

Provincia: MI

Nome provincia: Milano

Codice ISTAT comune: 015146

Comune: Milano

#### **COLLOCAZIONE SPECIFICA**

Tipologia: castello

Denominazione: Castello Sforzesco - complesso

Indirizzo: Piazza Castello

Denominazione struttura conservativa - livello 1: Raccolte Grafiche e Fotografiche del Castello Sforzesco

Denominazione struttura conservativa - livello 2: Civico Archivio Fotografico

Tipologia struttura conservativa: archivio

### **UBICAZIONE**

#### **UBICAZIONE FOTO**

Fondo: Vedute Estere

Sezione: VE

Collocazione: VE Albo M 30

#### **INVENTARIO**

Numero di inventario generale: M. 30

### **CRONOLOGIA**

#### **CRONOLOGIA GENERICA**

Secolo: XX

Frazione di secolo: prima metà

#### **MOTIVAZIONE CRONOLOGIA**

Motivazione: analisi stilistica

## DATI TECNICI

Indicazione di colore: BN

Materia e tecnica: collotipia

Specifiche tecniche: cartolina

### MISURE

Tipo misure: supporto primario

Unità di misura: mm

Altezza: 90

Larghezza: 139

## CONSERVAZIONE

### STATO DI CONSERVAZIONE

Data: 2008

Stato di conservazione: buono

## RESTAURI E ANALISI

### RESTAURI

Data: 2007

Ente responsabile: SPSAE MI

Nome operatore: Studio Berselli s.a.s.

Ente finanziatore [1 / 2]: Comune di Milano - Civiche Raccolte d'Arte Applicata ed Incisioni - Archivio Fotografico

Ente finanziatore [2 / 2]: Regione Lombardia

## CONDIZIONE GIURIDICA E VINCOLI

### CONDIZIONE GIURIDICA

Indicazione generica: proprietà Ente pubblico territoriale

Indicazione specifica: Comune di Milano

Indirizzo: Piazza della Scala, 2 - 20121 Milano

## **FONTI E DOCUMENTI DI RIFERIMENTO**

### **DOCUMENTAZIONE FOTOGRAFICA**

Codice univoco della risorsa: SC\_F\_SUP-3a060-0002215\_IMG-0000036021

Genere: documentazione allegata

Collocazione del file nell'archivio locale: VE\VE\_Albo\_M\_Marsiglia

Nome del file originale: VE\_Albo\_M\_030.jpg

## **ACCESSO AI DATI**

### **SPECIFICHE DI ACCESSO AI DATI**

Profilo di accesso: 1

Motivazione: bene conservato presso un Ente pubblico

## **COMPILAZIONE**

### **COMPILAZIONE**

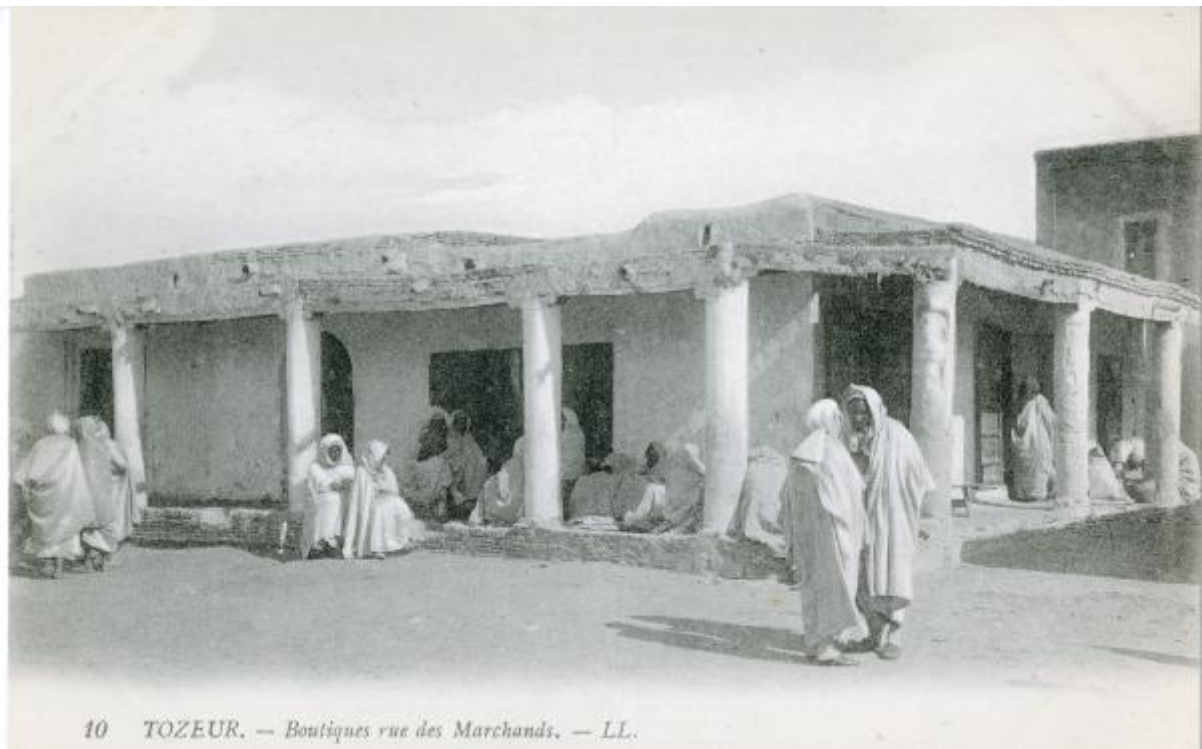
Anno di redazione: 2008

Ente compilatore: Civico Archivio Fotografico di Milano

Nome: Gnocchi, Marina

Referente scientifico: Paoli, Silvia

Funzionario responsabile: Paoli, Silvia



10 TOZEUR. — Boutiques rue des Marchands. — LL.