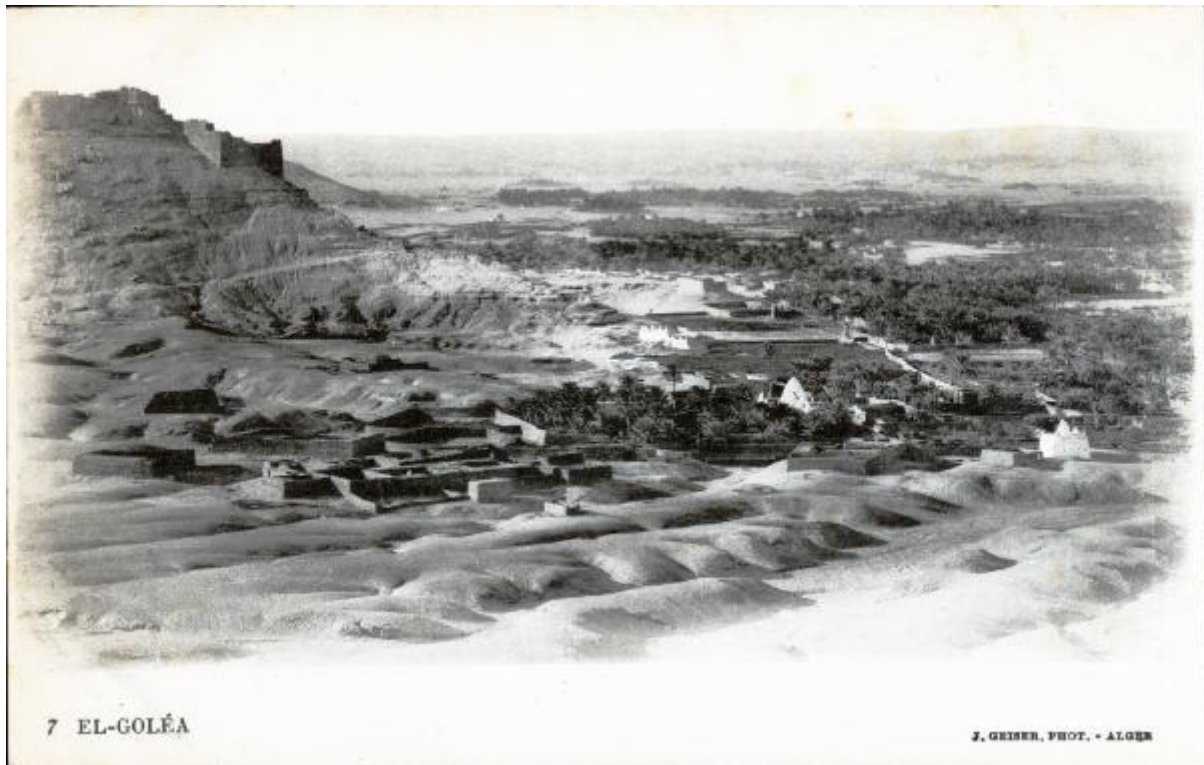


Algeria - El-Goléa - Panorama

J. Geiser , Phot. - Alger



Link risorsa: <https://www.lombardiabeniculturali.it/fotografie/schede/IMM-3a060-0002336/>

Scheda SIRBeC: <https://www.lombardiabeniculturali.it/fotografie/schede-complete/IMM-3a060-0002336/>

CODICI

Unità operativa: 3a060

Numero scheda: 2336

Codice scheda: IMM-3a060-0002336

Tipo di scheda: AFRLIMM

Identificazione: Algeria - El-Goléa - Panorama

LUOGO E DATA DELLA RIPRESA

LOCALIZZAZIONE

Stato: Algeria

Altra località: El-Goléa

DEFINIZIONE CULTURALE

AUTORE DELLA FOTOGRAFIA

Nome di persona o ente: J. Geiser , Phot. - Alger

Tipo intestazione: E

Dati anagrafici/estremi cronologici: attivo prima metà XX secolo

Riferimento all'intervento: fotografo principale

Codice scheda autore: AUF-3a060-0000047

Motivazione dell'attribuzione: iscrizione

COMPILAZIONE

COMPILAZIONE

Anno di redazione: 2008

Ente compilatore: Civico Archivio Fotografico di Milano

Nome: Gnocchi, Marina

Referente scientifico: Paoli, Silvia

Funzionario responsabile: Paoli, Silvia

SUPPORTO COLLEGATO: AFRLSUP - SUP-3a060-0002442 [1 / 1]

CODICI

Unità operativa: 3a060

Numero scheda: 2442

Codice scheda: SUP-3a060-0002442

RIFERIMENTO SCHEDA IMMAGINE

Codice IDK della scheda immagine: IMM-3a060-0002336

Tipo scheda: F

Livello ricerca: I

CODICE UNIVOCO

Codice regione: 03

Ente schedatore: R03/ Civico Archivio Fotografico di Milano

Ente competente: S27

OGGETTO

OGGETTO

Definizione dell'oggetto: positivo

Natura biblioteconomica dell'oggetto: m

Originalità: originale

QUANTITA'

Numero oggetti/elementi: 1

SOGGETTO

TITOLO

Titolo proprio: El-Goléa

LOCALIZZAZIONE GEOGRAFICO-AMMINISTRATIVA

INDICAZIONE DEL CONTENITORE FISICO

Codice del contenitore fisico: 19

Categoria del contenitore fisico: architettura

LOCALIZZAZIONE GEOGRAFICO-AMMINISTRATIVA ATTUALE

Stato: Italia

Regione: Lombardia

Provincia: MI

Nome provincia: Milano

Codice ISTAT comune: 015146

Comune: Milano

COLLOCAZIONE SPECIFICA

Tipologia: castello

Denominazione: Castello Sforzesco - complesso

Indirizzo: Piazza Castello

Denominazione struttura conservativa - livello 1: Raccolte Grafiche e Fotografiche del Castello Sforzesco

Denominazione struttura conservativa - livello 2: Civico Archivio Fotografico

Tipologia struttura conservativa: archivio

UBICAZIONE

UBICAZIONE FOTO

Fondo: Vedute Estere

Sezione: VE

Collocazione: VE Albo A 21

CRONOLOGIA

CRONOLOGIA GENERICA

Secolo: XX

Frazione di secolo: prima metà

MOTIVAZIONE CRONOLOGIA

Motivazione: analisi stilistica

DATI TECNICI

Indicazione di colore: BN

Materia e tecnica: collotipia

Specifiche tecniche: cartolina

MISURE

Tipo misure: supporto primario

Unità di misura: mm

Altezza: 87

Larghezza: 138

CONSERVAZIONE

STATO DI CONSERVAZIONE

Data: 2008

Stato di conservazione: buono

RESTAURI E ANALISI

RESTAURI

Data: 2007

Ente responsabile: SPSAE MI

Nome operatore: Studio Berselli s.a.s.

Ente finanziatore [1 / 2]: Comune di Milano - Civiche Raccolte d'Arte Applicata ed Incisioni - Archivio Fotografico

Ente finanziatore [2 / 2]: Regione Lombardia

CONDIZIONE GIURIDICA E VINCOLI

CONDIZIONE GIURIDICA

Indicazione generica: proprietà Ente pubblico territoriale

Indicazione specifica: Comune di Milano

Indirizzo: Piazza della Scala, 2 - 20121 Milano

FONTI E DOCUMENTI DI RIFERIMENTO

DOCUMENTAZIONE FOTOGRAFICA

Codice univoco della risorsa: SC_F_SUP-3a060-0002442_IMG-0000036241

Genere: documentazione allegata

Collocazione del file nell'archivio locale: VE\VE_Albo_A_Alessandria

Nome del file originale: VE_Albo_A_21.jpg

ACCESSO AI DATI

SPECIFICHE DI ACCESSO AI DATI

Profilo di accesso: 1

Motivazione: bene conservato presso un Ente pubblico

COMPILAZIONE

COMPILAZIONE

Anno di redazione: 2008

Ente compilatore: Civico Archivio Fotografico di Milano

Nome: Gnocchi, Marina

Referente scientifico: Paoli, Silvia

Funzionario responsabile: Paoli, Silvia

