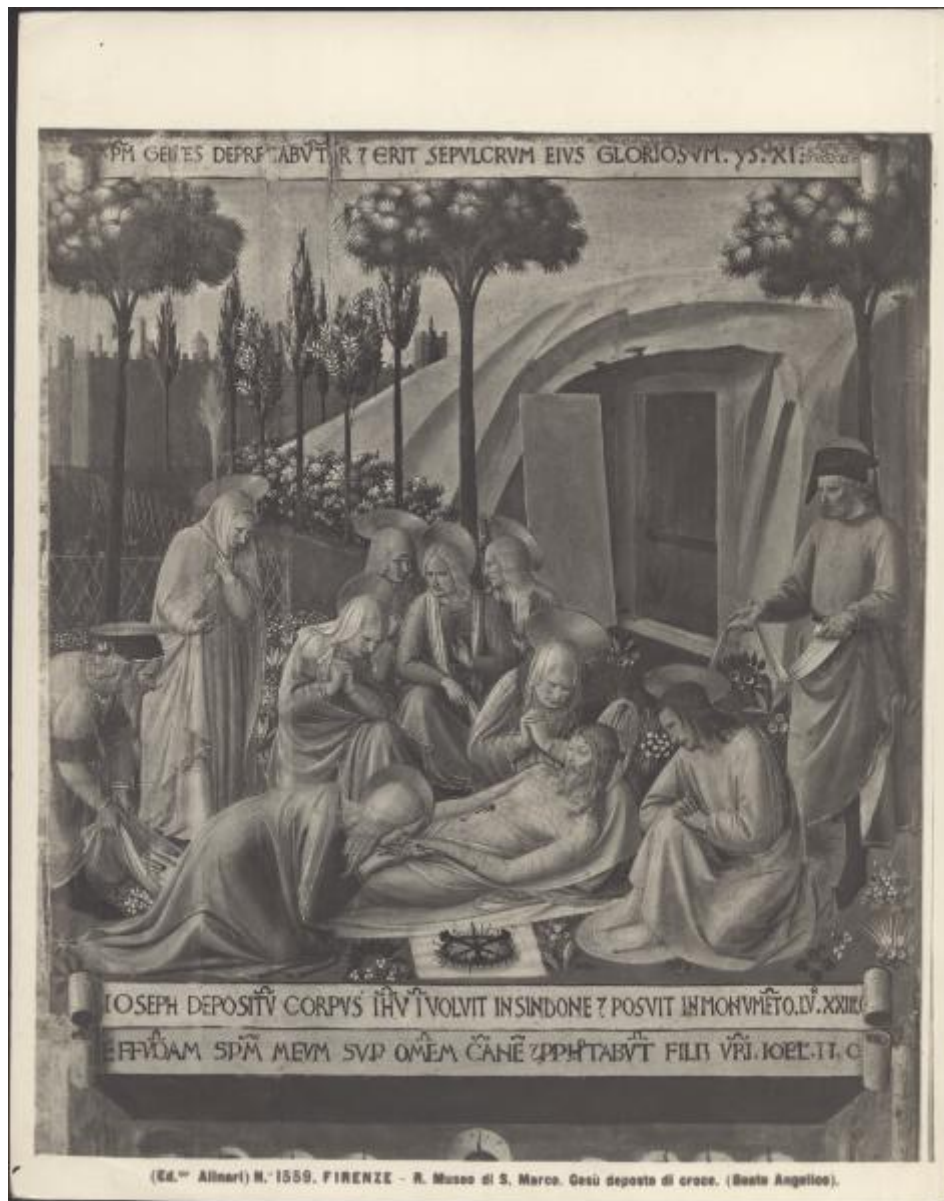


## Dipinto - Compianto sul Cristo morto - Beato Angelico (e aiuti) - Firenze - Museo di San Marco

Alinari, Fratelli (stabilimento)



Link risorsa: <https://www.lombardiabeniculturali.it/fotografie/schede/IMM-3a060-0002524/>

Scheda SIRBeC: <https://www.lombardiabeniculturali.it/fotografie/schede-complete/IMM-3a060-0002524/>

## CODICI

Unità operativa: 3a060

Numero scheda: 2524

Codice scheda: IMM-3a060-0002524

Tipo di scheda: AFRLIMM

## SOGGETTO

### SOGGETTO

Indicazioni sul soggetto

Firenze. Museo di S. Marco. Particolare di un riquadro del pannello raffigurante storie della passione di Cristo.

Identificazione: Dipinto - Compianto sul Cristo morto - Beato Angelico (e aiuti) - Firenze - Museo di San Marco

### CLASSIFICAZIONE

Altra classificazione: foto d'arte

Tipo classificazione: Classificazione per genere fotografico Archivi dell'Immagine - Regione Lombardia

### THESAURUS

Descrittore: arte

Tipo thesaurus: Thesaurus AESS, Archivi dell'Immagine - Regione Lombardia

## LUOGO E DATA DELLA RIPRESA

### LOCALIZZAZIONE

Stato: Italia

Regione: Toscana

Provincia: FI

Comune: Firenze

Data: 1916 ante

### DATAZIONE GENERICA

Secolo: XIX/XX

### DATAZIONE SPECIFICA

Da: 1880

Validità: ca.

A: 1916

Validità: ante

## DEFINIZIONE CULTURALE

### AUTORE DELLA FOTOGRAFIA

Nome di persona o ente: Alinari, Fratelli

Tipo intestazione: E

Dati anagrafici/estremi cronologici: 1852-

Riferimento all'autore: stabilimento

Riferimento all'intervento: fotografo principale

Codice scheda autore: AUF-3a010-0000005

Indicazione del nome e dell'indirizzo: Ed.ne Alinari

Motivazione dell'attribuzione: iscrizione

### AUTORE OPERA FOTOGRAFATA

Nome di persona o ente: Guido di Pietro detto Beato Angelico

Tipo intestazione: P

Dati anagrafici: 1395 ca./ 1455

Riferimento all'autore: e aiuti

Riferimento all'intervento: pittore

Codice scheda autore: RL010-01130

Sigla per citazione: 00005849

Motivazione dell'attribuzione: analisi storica

## COMPILAZIONE

### COMPILAZIONE

Anno di redazione: 2008

Ente compilatore: Civico Archivio Fotografico di Milano

Nome: Casone, Laura

Referente scientifico: Paoli, Silvia

Funzionario responsabile: Paoli, Silvia

## SUPPORTO COLLEGATO: AFRLSUP - SUP-3a060-0002631 [1 / 1]

### CODICI

Unità operativa: 3a060

Numero scheda: 2631

Codice scheda: SUP-3a060-0002631

### RIFERIMENTO SCHEDA IMMAGINE

Codice IDK della scheda immagine: IMM-3a060-0002524

Tipo scheda: F

Livello ricerca: I

### CODICE UNIVOCO

Codice regione: 03

Ente schedatore: R03/ Civico Archivio Fotografico di Milano

Ente competente: S27

### OGGETTO

#### OGGETTO

Definizione dell'oggetto: positivo

Natura biblioteconomica dell'oggetto: m

Originalità: originale

#### QUANTITA'

Numero oggetti/elementi: 1

### SOGGETTO

#### TITOLO

Titolo proprio: Firenze. R. Museo di S. Marco. Gesù deposto di croce (Beato Angelico).

Specifiche titolo: dell'autore

### LOCALIZZAZIONE GEOGRAFICO-AMMINISTRATIVA

#### INDICAZIONE DEL CONTENITORE FISICO

Codice del contenitore fisico: 19

Categoria del contenitore fisico: architettura

### **LOCALIZZAZIONE GEOGRAFICO-AMMINISTRATIVA ATTUALE**

Stato: Italia

Regione: Lombardia

Provincia: MI

Nome provincia: Milano

Codice ISTAT comune: 015146

Comune: Milano

### **COLLOCAZIONE SPECIFICA**

Tipologia: castello

Denominazione: Castello Sforzesco - complesso

Indirizzo: Piazza Castello

Denominazione struttura conservativa - livello 1: Raccolte Grafiche e Fotografiche del Castello Sforzesco

Denominazione struttura conservativa - livello 2: Civico Archivio Fotografico

Tipologia struttura conservativa: archivio

### **ACCESSIBILITA' DEL BENE**

Accessibilità: SI

## **UBICAZIONE**

### **UBICAZIONE FOTO**

Fondo: Raccolta Iconografica

Sezione: RI

Collocazione: RI 15464

### **INVENTARIO**

Numero di inventario generale: RI 15464

## **CRONOLOGIA**

### **CRONOLOGIA GENERICA**

Secolo: XX

Frazione di secolo: secondo quarto

### **CRONOLOGIA SPECIFICA**

Da: 1925

Validità: ca.

A: 1940

Validità: ca.

### **MOTIVAZIONE CRONOLOGIA**

Motivazione: analisi tecnica

## **DATI TECNICI**

Indicazione di colore: BN

Materia e tecnica: gelatina bromuro d'argento/carta

### **MISURE**

Tipo misure: supporto primario

Unità di misura: mm

Altezza: 250

Larghezza: 198

Formato: 20x25

## **DATI ANALITICI**

### **ISCRIZIONI [1 / 4]**

Classe di appartenenza: indicazione di responsabilità

Tecnica di scrittura: fotografica

Posizione: supporto primario: recto: in basso a sinistra

Trascrizione: (Ed.ne Alinari)

### **ISCRIZIONI [2 / 4]**

Classe di appartenenza: documentaria

Tecnica di scrittura: fotografica

Posizione: supporto primario: recto: in basso a sinistra

Trascrizione: N.° 1559.

### **ISCRIZIONI [3 / 4]**

Classe di appartenenza: titolazione

Tecnica di scrittura: fotografica

Posizione: supporto primario: recto: in basso

Trascrizione: FIRENZE - R. Museo di S. Marco. Gesù deposto di croce. (Beato Angelico).

### **ISCRIZIONI [4 / 4]**

Classe di appartenenza: didascalica

Tecnica di scrittura: a matita

Posizione: supporto primario: verso: in alto a destra

Trascrizione: 54

### **STEMMI/MARCHI/TIMBRI [1 / 3]**

Classe di appartenenza: timbro

Qualificazione: di collezione

Identificazione: Biblioteca d'Arte - Castello Sforzesco

Posizione: sul supporto primario: verso: in alto al centro

Descrizione: timbro circolare a inchiostro blu con la scritta a lettere capitali: Biblioteca d'Arte; al centro: Castello Sforzesco

### **STEMMI/MARCHI/TIMBRI [2 / 3]**

Classe di appartenenza: timbro

Qualificazione: di collezione

Identificazione: Raccolta Iconografica

Posizione: sul supporto primario: verso: in alto al centro

Descrizione

timbro rettangolare a inchiostro blu con la scritta: RACCOLTA ICONOGRAFICA/ N° progressivo; all'interno a inchiostro nero il numero: 15464

### **STEMMI/MARCHI/TIMBRI [3 / 3]**

Classe di appartenenza: timbro

Posizione: sul supporto primario: verso: in basso al centro

Descrizione: timbro romboidale a inchiostro blu con le lettere: S. S.

## **CONSERVAZIONE**

### **STATO DI CONSERVAZIONE**

Data: 2008

Stato di conservazione: buono

## CONDIZIONE GIURIDICA E VINCOLI

### CONDIZIONE GIURIDICA

Indicazione generica: proprietà Ente pubblico territoriale

Indicazione specifica: Comune di Milano

Indirizzo: Piazza della Scala, 2 - 20121 Milano

## FONTI E DOCUMENTI DI RIFERIMENTO

### DOCUMENTAZIONE FOTOGRAFICA

Codice univoco della risorsa: SC\_F\_SUP-3a060-0002631\_IMG-0000026998

Genere: documentazione allegata

Tipo: matrice digitale colore

Collocazione: RI\_015464.jpg

Codice identificativo: RI\_015464

Collocazione del file nell'archivio locale: RI

Nome del file originale: RI\_015464.jpg

### BIBLIOGRAFIA

Genere: bibliografia specifica

Autore: Alinari

Titolo libro o rivista: Firenze e dintorni

Luogo di edizione: Firenze

Anno di edizione: 1916

Codice scheda bibliografia: 3a060-00040

V., pp., nn.: p. 146 n. 1559

## ACCESSO AI DATI

### SPECIFICHE DI ACCESSO AI DATI

Profilo di accesso: 1



Motivazione: bene conservato presso un Ente pubblico

## COMPILAZIONE

### COMPILAZIONE

Anno di redazione: 2008

Ente compilatore: Civico Archivio Fotografico di Milano

Nome: Casone, Laura

Referente scientifico: Paoli, Silvia

Funzionario responsabile: Paoli, Silvia

