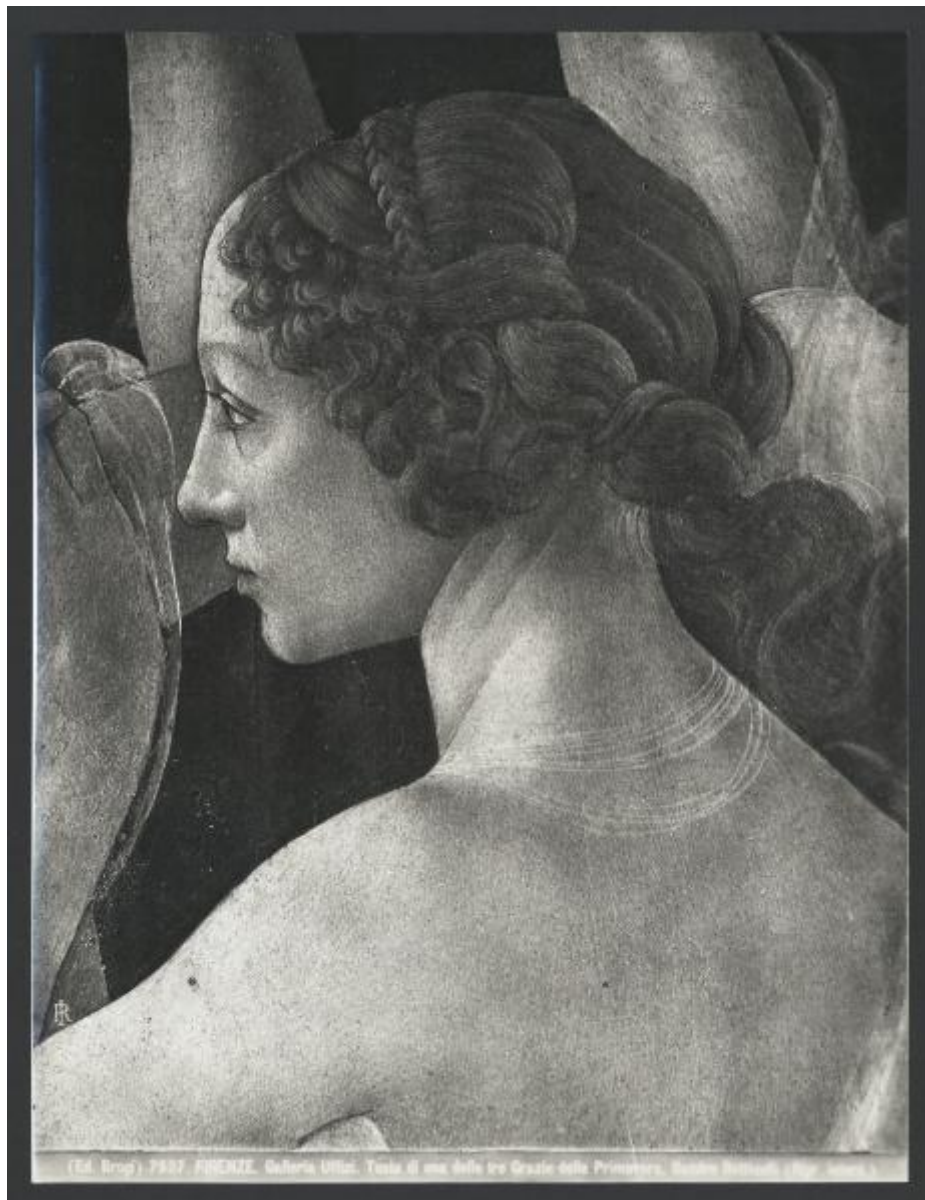


Dipinto - Allegoria della Primavera (particolare di una delle tre Grazie) - Sandro Botticelli - Firenze - Galleria degli Uffizi

Brogi



Scheda SIRBeC: <https://www.lombardiabeniculturali.it/fotografie/schede-complete/IMM-3a060-0002652/>

CODICI

Unità operativa: 3a060

Numero scheda: 2652

Codice scheda: IMM-3a060-0002652

Tipo di scheda: AFRLIMM

Identificazione

Dipinto - Allegoria della Primavera (particolare di una delle tre Grazie) - Sandro Botticelli - Firenze - Galleria degli Uffizi

SOGGETTO

CLASSIFICAZIONE

Altra classificazione: foto d'arte

Tipo classificazione: Classificazione per genere fotografico Archivi dell'Immagine - Regione Lombardia

THESAURUS

Descrittore: arte

Tipo thesaurus: Thesaurus AESS, Archivi dell'Immagine - Regione Lombardia

LUOGO E DATA DELLA RIPRESA

LOCALIZZAZIONE

Stato: Italia

Regione: Toscana

Provincia: FI

Comune: Firenze

Data: 1932 ante

DATAZIONE GENERICA

Secolo: XX

Frazione di secolo: prima metà

DATAZIONE SPECIFICA

Da: 1903

Validità: post

A: 1932

Validità: ante

DEFINIZIONE CULTURALE

AUTORE DELLA FOTOGRAFIA

Nome di persona o ente: Brogi

Tipo intestazione: E

Dati anagrafici/estremi cronologici: 1860 ca./ 1966

Riferimento all'intervento: fotografo principale

Codice scheda autore: AUF-3a010-0000001

Indicazione del nome e dell'indirizzo: Ed.ni Brogi

Motivazione dell'attribuzione: iscrizione

AUTORE OPERA FOTOGRAFATA

Nome di persona o ente: Filipepi Alessandro detto Botticelli Sandro

Tipo intestazione: P

Dati anagrafici: 1445/ 1510

Riferimento all'intervento: pittore

Codice scheda autore: LOM60-04651

Sigla per citazione: 00004651

Motivazione dell'attribuzione: analisi storica

COMPILAZIONE

COMPILAZIONE

Anno di redazione: 2008

Ente compilatore: Civico Archivio Fotografico di Milano

Nome: Casone, Laura

Referente scientifico: Paoli, Silvia

Funzionario responsabile: Paoli, Silvia

SUPPORTO COLLEGATO: AFRLSUP - SUP-3a060-0002765 [1 / 1]

CODICI

Unità operativa: 3a060

Numero scheda: 2765

Codice scheda: SUP-3a060-0002765

RIFERIMENTO SCHEDA IMMAGINE

Codice IDK della scheda immagine: IMM-3a060-0002652

Tipo scheda: F

Livello ricerca: I

CODICE UNIVOCO

Codice regione: 03

Ente schedatore: R03/ Civico Archivio Fotografico di Milano

Ente competente: S27

OGGETTO

OGGETTO

Definizione dell'oggetto: positivo

Natura biblioteconomica dell'oggetto: m

Originalità: originale

QUANTITA'

Numero oggetti/elementi: 1

SOGGETTO

TITOLO

Titolo proprio: Firenze. Galleria Uffizi. Testa di una delle tre Grazie della Primavera. Sandro Botticelli.

Specifiche titolo: dell'autore

LOCALIZZAZIONE GEOGRAFICO-AMMINISTRATIVA

INDICAZIONE DEL CONTENITORE FISICO

Codice del contenitore fisico: 19

Categoria del contenitore fisico: architettura

LOCALIZZAZIONE GEOGRAFICO-AMMINISTRATIVA ATTUALE

Stato: Italia

Regione: Lombardia

Provincia: MI

Nome provincia: Milano

Codice ISTAT comune: 015146

Comune: Milano

COLLOCAZIONE SPECIFICA

Tipologia: castello

Denominazione: Castello Sforzesco - complesso

Indirizzo: Piazza Castello

Denominazione struttura conservativa - livello 1: Raccolte Grafiche e Fotografiche del Castello Sforzesco

Denominazione struttura conservativa - livello 2: Civico Archivio Fotografico

Tipologia struttura conservativa: archivio

ACCESSIBILITA' DEL BENE

Accessibilità: SI

UBICAZIONE

UBICAZIONE FOTO

Fondo: Raccolta Iconografica

Sezione: RI

Collocazione: RI 15655

INVENTARIO

Numero di inventario generale: RI 15655

CRONOLOGIA

CRONOLOGIA GENERICA

Secolo: XX

Frazione di secolo: secondo quarto

CRONOLOGIA SPECIFICA

Da: 1932

Validità: ca.

A: 1940

Validità: ca.

MOTIVAZIONE CRONOLOGIA

Motivazione: bibliografia

Specifiche: Stabilimento Giacomo Brogi 1932

DATI TECNICI

Indicazione di colore: BN

Materia e tecnica: gelatina bromuro d'argento/carta

MISURE

Tipo misure: supporto primario

Unità di misura: mm

Altezza: 252

Larghezza: 194

Formato: 20x25

DATI ANALITICI

ISCRIZIONI [1 / 5]

Classe di appartenenza: indicazione di responsabilità

Tecnica di scrittura: fotografica

Posizione: supporto primario: recto: in basso a sinistra

Trascrizione: (Ed.ni Brogi)

ISCRIZIONI [2 / 5]

Classe di appartenenza: documentaria

Tecnica di scrittura: fotografica

Posizione: supporto primario: recto: in basso a sinistra

Trascrizione: 7537.

ISCRIZIONI [3 / 5]

Classe di appartenenza: titolazione

Tecnica di scrittura: fotografica

Posizione: supporto primario: recto: in basso al centro

Trascrizione: FIRENZE. Galleria Uffizi. Testa di una delle tre Grazie della Primavera. Sandro Botticelli.

ISCRIZIONI [4 / 5]

Classe di appartenenza: commerciale

Tecnica di scrittura: fotografica

Posizione: supporto primario: recto: in basso a destra

Trascrizione: (Riprod. Interdetta).

ISCRIZIONI [5 / 5]

Classe di appartenenza: commerciale

Tecnica di scrittura: fotografica

Posizione: supporto primario: recto: in basso a sinistra

Trascrizione: RI [lettere sovrapposte: Riproduzione Interdetta]

STEMMI/MARCHI/TIMBRI [1 / 2]

Classe di appartenenza: timbro

Qualificazione: di collezione

Identificazione: Biblioteca d'Arte - Castello Sforzesco

Posizione: supporto primario: verso: al centro

Descrizione: timbro circolare a inchiostro blu con la scritta a lettere capitali: Biblioteca d'Arte; al centro: Castello Sforzesco

STEMMI/MARCHI/TIMBRI [2 / 2]

Classe di appartenenza: timbro

Qualificazione: di collezione

Identificazione: Raccolta Iconografica

Posizione: supporto primario: verso: al centro

Descrizione

timbro rettangolare a inchiostro blu con la scritta: RACCOLTA ICONOGRAFICA/ N° progressivo; all'interno a inchiostro nero il numero: 15655

CONSERVAZIONE

STATO DI CONSERVAZIONE

Riferimento alla parte: supporto primario: verso

Data: 2008

Stato di conservazione: discreto

Indicazioni specifiche: macchie

CONDIZIONE GIURIDICA E VINCOLI

CONDIZIONE GIURIDICA

Indicazione generica: proprietà Ente pubblico territoriale

Indicazione specifica: Comune di Milano

Indirizzo: Piazza della Scala, 2 - 20121 Milano

FONTI E DOCUMENTI DI RIFERIMENTO

DOCUMENTAZIONE FOTOGRAFICA

Codice univoco della risorsa: SC_F_SUP-3a060-0002765_IMG-0000027132

Genere: documentazione allegata

Tipo: matrice digitale colore

Collocazione: RI_015655.jpg

Codice identificativo: RI_015655

Collocazione del file nell'archivio locale: RI

Nome del file originale: RI_015655.jpg

BIBLIOGRAFIA

Genere: bibliografia specifica

Autore: Stabilimento Giacomo Brogi

Titolo libro o rivista: Firenze e Toscana. Pitture, vedute, sculture, ecc.

Luogo di edizione: Firenze

Anno di edizione: 1932

Codice scheda bibliografia: 3a060-00029

V., pp., nn.: p. 115 n. 7537

ACCESSO AI DATI

SPECIFICHE DI ACCESSO AI DATI

Profilo di accesso: 1

Motivazione: bene conservato presso un Ente pubblico

COMPILAZIONE

COMPILAZIONE

Anno di redazione: 2008

Ente compilatore: Civico Archivio Fotografico di Milano

Nome: Casone, Laura

Referente scientifico: Paoli, Silvia

Funzionario responsabile: Paoli, Silvia

