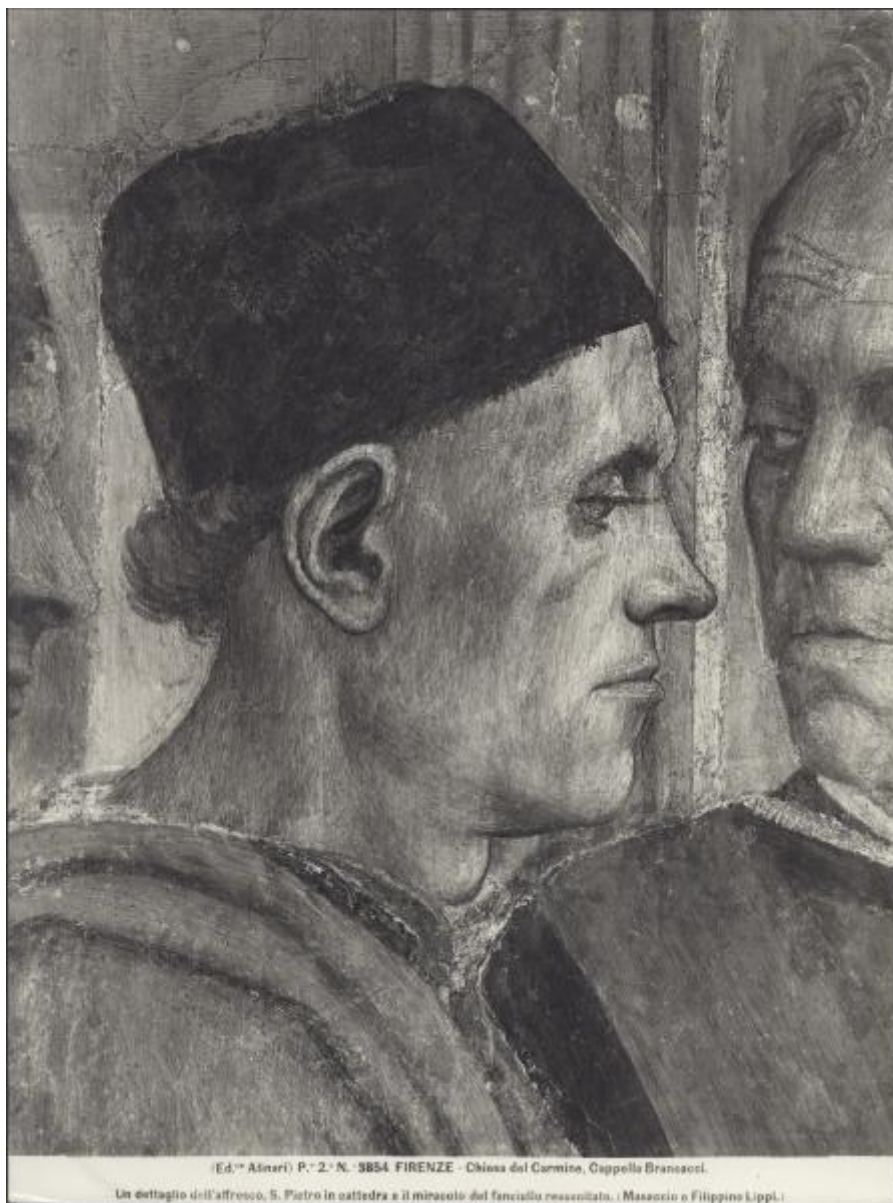


**Dipinto murale - San Pietro risuscita il figlio di Teofilo
principe di Antiochia (particolare del ritratto di Luigi
Pulci) - Masaccio e Filippino Lippi - Firenze - Chiesa di
Santa Maria del Carmine - Cappella Brancacci**

Alinari, Fratelli (stabilimento)



Link risorsa: <https://www.lombardiabeniculturali.it/fotografie/schede/IMM-3a060-0002832/>

Scheda SIRBeC: <https://www.lombardiabeniculturali.it/fotografie/schede-complete/IMM-3a060-0002832/>

CODICI

Unità operativa: 3a060

Numero scheda: 2832

Codice scheda: IMM-3a060-0002832

Tipo di scheda: AFRLIMM

Identificazione

Dipinto murale - San Pietro risuscita il figlio di Teofilo principe di Antiochia (particolare del ritratto di Luigi Pulci) - Masaccio e Filippino Lippi - Firenze - Chiesa di Santa Maria del Carmine - Cappella Brancacci

SOGGETTO

CLASSIFICAZIONE

Altra classificazione: foto d'arte

Tipo classificazione: Classificazione per genere fotografico Archivi dell'Immagine - Regione Lombardia

THESAURUS

Descrittore: arte

Tipo thesaurus: Thesaurus AESS, Archivi dell'Immagine - Regione Lombardia

LUOGO E DATA DELLA RIPRESA

LOCALIZZAZIONE

Stato: Italia

Regione: Toscana

Provincia: FI

Comune: Firenze

Data: 1916 ante

DATAZIONE GENERICA

Secolo: XIX/XX

DATAZIONE SPECIFICA

Da: 1880

Validità: ca.

A: 1916

Validità: ante

DEFINIZIONE CULTURALE

AUTORE DELLA FOTOGRAFIA

Nome di persona o ente: Alinari, Fratelli

Tipo intestazione: E

Dati anagrafici/estremi cronologici: 1852-

Riferimento all'autore: stabilimento

Riferimento all'intervento: fotografo principale

Codice scheda autore: AUF-3a010-0000005

Indicazione del nome e dell'indirizzo: Ed.ne Alinari

Motivazione dell'attribuzione: iscrizione

AUTORE OPERA FOTOGRAFATA [1 / 2]

Nome di persona o ente: Masaccio

Tipo intestazione: P

Dati anagrafici: 1401/ 1428

Riferimento all'intervento: pittore

Codice scheda autore: LOM60-06970

Sigla per citazione: 00006970

Motivazione dell'attribuzione: analisi storica

AUTORE OPERA FOTOGRAFATA [2 / 2]

Nome di persona o ente: Lippi Filippino

Tipo intestazione: P

Dati anagrafici: 1457 ca./ 1504

Riferimento all'intervento: pittore

Codice scheda autore: LOM60-06251

Sigla per citazione: 00006251

Motivazione dell'attribuzione: analisi storica

COMPILAZIONE

COMPILAZIONE

Anno di redazione: 2008

Ente compilatore: Civico Archivio Fotografico di Milano

Nome: Casone, Laura

Referente scientifico: Paoli, Silvia

Funzionario responsabile: Paoli, Silvia

SUPPORTO COLLEGATO: AFRLSUP - SUP-3a060-0002949 [1 / 1]

CODICI

Unità operativa: 3a060

Numero scheda: 2949

Codice scheda: SUP-3a060-0002949

RIFERIMENTO SCHEDA IMMAGINE

Codice IDK della scheda immagine: IMM-3a060-0002832

Tipo scheda: F

Livello ricerca: I

CODICE UNIVOCO

Codice regione: 03

Ente schedatore: R03/ Civico Archivio Fotografico di Milano

Ente competente: S27

OGGETTO

OGGETTO

Definizione dell'oggetto: positivo

Natura biblioteconomica dell'oggetto: m

Originalità: originale

QUANTITA'

Numero oggetti/elementi: 1

SOGGETTO

TITOLO

Titolo proprio

Firenze. Chiesa del Carmine. Cappella Brancacci. Un dettaglio dell'affresco S. Pietro in Cattedra e il miracolo del fanciullo resuscitato (Masaccio e Filippino Lippi).

Specifiche titolo: dell'autore

LOCALIZZAZIONE GEOGRAFICO-AMMINISTRATIVA

INDICAZIONE DEL CONTENITORE FISICO

Codice del contenitore fisico: 19

Categoria del contenitore fisico: architettura

LOCALIZZAZIONE GEOGRAFICO-AMMINISTRATIVA ATTUALE

Stato: Italia

Regione: Lombardia

Provincia: MI

Nome provincia: Milano

Codice ISTAT comune: 015146

Comune: Milano

COLLOCAZIONE SPECIFICA

Tipologia: castello

Denominazione: Castello Sforzesco - complesso

Indirizzo: Piazza Castello

Denominazione struttura conservativa - livello 1: Raccolte Grafiche e Fotografiche del Castello Sforzesco

Denominazione struttura conservativa - livello 2: Civico Archivio Fotografico

Tipologia struttura conservativa: archivio

ACCESSIBILITA' DEL BENE

Accessibilità: SI

UBICAZIONE

UBICAZIONE FOTO

Fondo: Raccolta Iconografica

Sezione: RI

Collocazione: RI 15920

INVENTARIO

Numero di inventario generale: RI 15920

CRONOLOGIA

CRONOLOGIA GENERICA

Secolo: XX

Frazione di secolo: secondo quarto

CRONOLOGIA SPECIFICA

Da: 1925

Validità: ca.

A: 1940

Validità: ca.

MOTIVAZIONE CRONOLOGIA

Motivazione: analisi tecnica

DATI TECNICI

Indicazione di colore: BN

Materia e tecnica: gelatina bromuro d'argento/carta

MISURE

Tipo misure: supporto primario

Unità di misura: mm

Altezza: 252

Larghezza: 189

Formato: 20x25

DATI ANALITICI

ISCRIZIONI [1 / 3]

Classe di appartenenza: indicazione di responsabilità

Tecnica di scrittura: fotografica

Posizione: supporto primario: recto: in basso a sinistra

Trascrizione: (Ed.ne Alinari)

ISCRIZIONI [2 / 3]

Classe di appartenenza: documentaria

Tecnica di scrittura: fotografica

Posizione: supporto primario: recto: in basso al centro

Trascrizione: P. 2.^a N.° 3854.

ISCRIZIONI [3 / 3]

Classe di appartenenza: titolazione

Tecnica di scrittura: fotografica

Posizione: supporto primario: recto: in basso al centro

Trascrizione

FIRENZE - Chiesa del Carmine. Cappella Brancacci./ Un dettaglio dell'affresco S. Pietro in Cattedra e il miracolo del fanciullo resuscitato. (Masaccio e Filippino Lippi.)

STEMMI/MARCHI/TIMBRI [1 / 4]

Classe di appartenenza: timbro

Qualificazione: di collezione

Identificazione: Biblioteca d'Arte - Castello Sforzesco

Posizione: sul supporto primario: verso: in alto al centro

Descrizione: timbro circolare a inchiostro blu con la scritta a lettere capitali: Biblioteca d'Arte; al centro: Castello Sforzesco

STEMMI/MARCHI/TIMBRI [2 / 4]

Classe di appartenenza: timbro

Qualificazione: di collezione

Identificazione: Raccolta Iconografica

Posizione: sul supporto primario: verso: al centro

Descrizione

timbro rettangolare a inchiostro blu con la scritta: RACCOLTA ICONOGRAFICA/ N° progressivo; all'interno a inchiostro nero il numero: 15920

STEMMI/MARCHI/TIMBRI [3 / 4]

Classe di appartenenza: timbro

Posizione: sul supporto primario: verso: in basso al centro

Descrizione: timbro ovale a inchiostro blu con le lettere: P. S.

STEMMI/MARCHI/TIMBRI [4 / 4]

Classe di appartenenza: timbro

Posizione: sul supporto primario: verso: al centro a destra

Descrizione: timbro quadrato a inchiostro rosso con il numero: 15

CONSERVAZIONE

STATO DI CONSERVAZIONE

Data: 2008

Stato di conservazione: buono

CONDIZIONE GIURIDICA E VINCOLI

CONDIZIONE GIURIDICA

Indicazione generica: proprietà Ente pubblico territoriale

Indicazione specifica: Comune di Milano

Indirizzo: Piazza della Scala, 2 - 20121 Milano

FONTI E DOCUMENTI DI RIFERIMENTO

DOCUMENTAZIONE FOTOGRAFICA

Codice univoco della risorsa: SC_F_SUP-3a060-0002949_IMG-0000027316

Genere: documentazione allegata

Tipo: matrice digitale colore

Collocazione: RI_015920.jpg

Codice identificativo: RI_015920

Collocazione del file nell'archivio locale: RI

Nome del file originale: RI_015920.jpg

BIBLIOGRAFIA

Genere: bibliografia specifica

Autore: Alinari

Titolo libro o rivista: Firenze e dintorni

Luogo di edizione: Firenze

Anno di edizione: 1916

Codice scheda bibliografia: 3a060-00040

V., pp., nn.: p. 33 n. 3854

ACCESSO AI DATI

SPECIFICHE DI ACCESSO AI DATI

Profilo di accesso: 1

Motivazione: bene conservato presso un Ente pubblico

COMPILAZIONE

COMPILAZIONE

Anno di redazione: 2008

Ente compilatore: Civico Archivio Fotografico di Milano

Nome: Casone, Laura

Referente scientifico: Paoli, Silvia

Funzionario responsabile: Paoli, Silvia



(Ed. Alinari) P. 2.° N. 3854 FIRENZE - Chiesa del Carmine, Cappella Brancacci.

Un dettaglio dell'affresco, S. Pietro in cattedra e il miracolo del fanciullo resuscitato. (Masaccio e Filippino Lippi.)