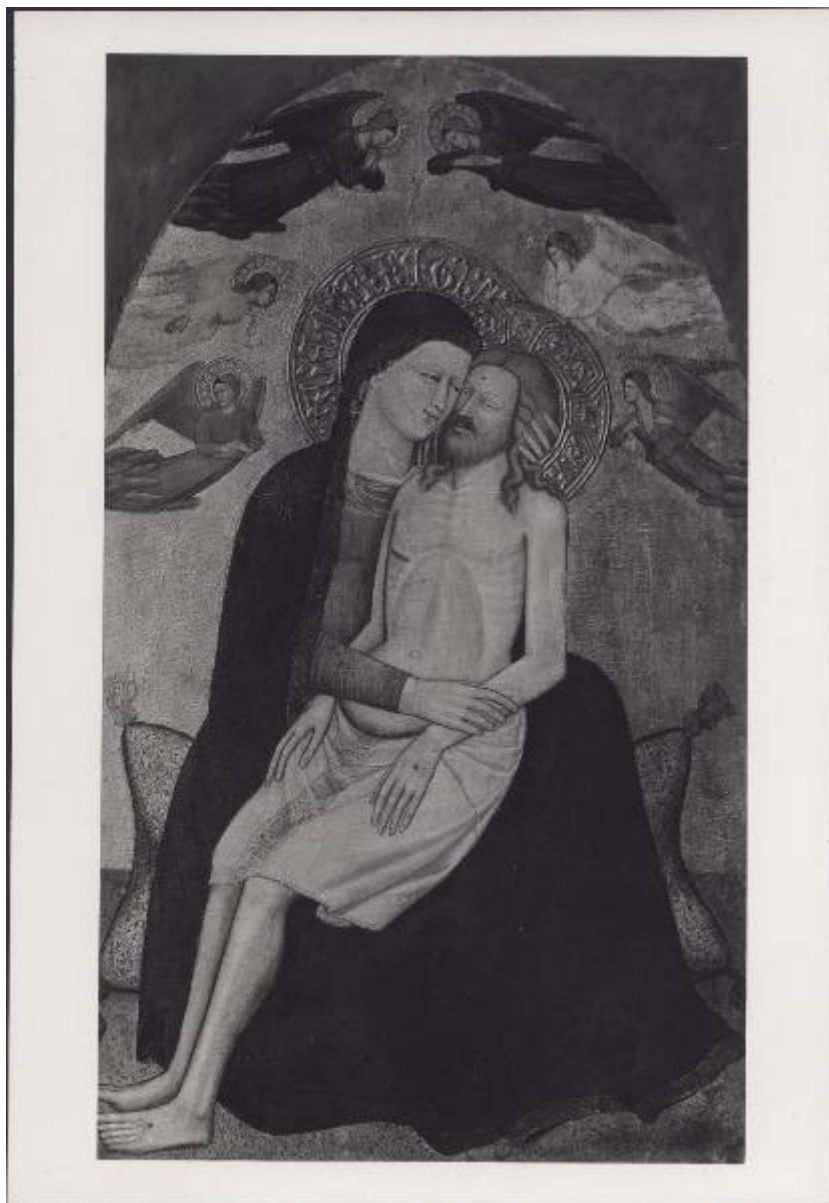


Dipinto - Pietà - Pavia - Castello Visconteo - Musei Civici

Chiolini, Turconi & C.



Link risorsa: <https://www.lombardiabenculturali.it/fotografie/schede/IMM-3a060-0003353/>

Scheda SIRBeC: <https://www.lombardiabenculturali.it/fotografie/schede-complete/IMM-3a060-0003353/>

CODICI

Unità operativa: 3a060

Numero scheda: 3353

Codice scheda: IMM-3a060-0003353

Tipo di scheda: AFRLIMM

Identificazione: Dipinto - Pietà - Pavia - Castello Visconteo - Musei Civici

SOGGETTO

CLASSIFICAZIONE

Altra classificazione: foto d'arte

Tipo classificazione: Classificazione per genere fotografico Archivi dell'Immagine - Regione Lombardia

THESAURUS

Descrittore: arte

Tipo thesaurus: Thesaurus AESS, Archivi dell'Immagine - Regione Lombardia

LUOGO E DATA DELLA RIPRESA

LOCALIZZAZIONE

Stato: Italia

Regione: Lombardia

Provincia: PV

Comune: Pavia

Data: sec. XX secondo quarto

DATAZIONE GENERICA

Secolo: XX

Frazione di secolo: secondo quarto

DATAZIONE SPECIFICA

Da: 1935

Validità: ca.

A: 1945

Validità: ca.

DEFINIZIONE CULTURALE

AUTORE DELLA FOTOGRAFIA

Nome di persona o ente: Chiolini, Turconi & C.

Tipo intestazione: E

Dati anagrafici/estremi cronologici: 1926/ 1991

Riferimento all'intervento: fotografo principale

Codice scheda autore: AUF-3a010-0000668

Indicazione del nome e dell'indirizzo: Bottega di fotografia Chiolini - Turconi & C. Pavia

Motivazione dell'attribuzione: timbro

COMPILAZIONE

COMPILAZIONE

Anno di redazione: 2008

Ente compilatore: Civico Archivio Fotografico di Milano

Nome: Casone, Laura

Referente scientifico: Paoli, Silvia

Funzionario responsabile: Paoli, Silvia

SUPPORTO COLLEGATO: AFRLSUP - SUP-3a060-0003477 [1 / 1]

CODICI

Unità operativa: 3a060

Numero scheda: 3477

Codice scheda: SUP-3a060-0003477

RIFERIMENTO SCHEDA IMMAGINE

Codice IDK della scheda immagine: IMM-3a060-0003353

Tipo scheda: F

Livello ricerca: I

CODICE UNIVOCO

Codice regione: 03

Ente schedatore: R03/ Civico Archivio Fotografico di Milano

Ente competente: S27

OGGETTO

OGGETTO

Definizione dell'oggetto: positivo

Natura biblioteconomica dell'oggetto: m

Originalità: originale

QUANTITA'

Numero oggetti/elementi: 1

SOGGETTO

TITOLO

Titolo attribuito: Pietà, dipinto di scuola giottesca

Specifiche titolo: del catalogatore

LOCALIZZAZIONE GEOGRAFICO-AMMINISTRATIVA

INDICAZIONE DEL CONTENITORE FISICO

Codice del contenitore fisico: 19

Categoria del contenitore fisico: architettura

LOCALIZZAZIONE GEOGRAFICO-AMMINISTRATIVA ATTUALE

Stato: Italia

Regione: Lombardia

Provincia: MI

Nome provincia: Milano

Codice ISTAT comune: 015146

Comune: Milano

COLLOCAZIONE SPECIFICA

Tipologia: castello

Denominazione: Castello Sforzesco - complesso

Indirizzo: Piazza Castello

Denominazione struttura conservativa - livello 1: Raccolte Grafiche e Fotografiche del Castello Sforzesco

Denominazione struttura conservativa - livello 2: Civico Archivio Fotografico

Tipologia struttura conservativa: archivio

ACCESSIBILITA' DEL BENE

Accessibilità: SI

UBICAZIONE

UBICAZIONE FOTO

Fondo: Raccolta Iconografica

Sezione: RI

Collocazione: RI 15263

INVENTARIO

Numero di inventario generale: RI 15263

CRONOLOGIA

CRONOLOGIA GENERICA

Secolo: XX

Frazione di secolo: secondo quarto

CRONOLOGIA SPECIFICA

Da: 1935

Validità: ca.

A: 1945

Validità: ca.

MOTIVAZIONE CRONOLOGIA

Motivazione: analisi storica

DATI TECNICI

Indicazione di colore: BN

Materia e tecnica: gelatina bromuro d'argento/carta

MISURE

Tipo misure: supporto primario

Unità di misura: mm

Altezza: 237

Larghezza: 163

Formato: 18x24

DATI ANALITICI

ISCRIZIONI

Classe di appartenenza: didascalica

Tecnica di scrittura: a matita

Posizione: supporto primario: verso: in alto a destra

Trascrizione: Scuola giottesca/ Pavia. Museo (N. 93) Civico/ la Pietà/ 300

STEMMI/MARCHI/TIMBRI [1 / 3]

Classe di appartenenza: timbro

Qualificazione: di collezione

Identificazione: Biblioteca d'Arte - Castello Sforzesco

Posizione: supporto primario: verso: in alto al centro

Descrizione: timbro circolare a inchiostro blu con la scritta a lettere capitali: Biblioteca d'Arte; al centro: Castello Sforzesco

STEMMI/MARCHI/TIMBRI [2 / 3]

Classe di appartenenza: timbro

Qualificazione: di collezione

Identificazione: Raccolta Iconografica

Posizione: supporto primario: verso: in alto al centro

Descrizione

timbro rettangolare a inchiostro blu con la scritta: RACCOLTA ICONOGRAFICA/ N° progressivo; all'interno a inchiostro nero il numero: 15263

STEMMI/MARCHI/TIMBRI [3 / 3]

Classe di appartenenza: timbro

Qualificazione: commerciale

Identificazione: Bottega di fotografia Chiolini, Turconi & C.

Posizione: supporto primario: verso: in basso al centro

Descrizione: timbro a inchiostro blu con la scritta a lettere capitali: Bottega di fotografia/ Chiolini - Turconi & C./ Pavia

CONSERVAZIONE

STATO DI CONSERVAZIONE

Data: 2008

Stato di conservazione: buono

CONDIZIONE GIURIDICA E VINCOLI

CONDIZIONE GIURIDICA

Indicazione generica: proprietà Ente pubblico territoriale

Indicazione specifica: Comune di Milano

Indirizzo: Piazza della Scala, 2 - 20121 Milano

FONTI E DOCUMENTI DI RIFERIMENTO

DOCUMENTAZIONE FOTOGRAFICA

Codice univoco della risorsa: SC_F_SUP-3a060-0003477_IMG-0000027648

Genere: documentazione allegata

Tipo: matrice digitale colore

Collocazione: RI_015263.jpg

Codice identificativo: RI_015263

Collocazione del file nell'archivio locale: RI

Nome del file originale: RI_015263.jpg

ACCESSO AI DATI

SPECIFICHE DI ACCESSO AI DATI

Profilo di accesso: 1

Motivazione: bene conservato presso un Ente pubblico

COMPILAZIONE

COMPILAZIONE

Anno di redazione: 2008

Ente compilatore: Civico Archivio Fotografico di Milano

Nome: Casone, Laura

Referente scientifico: Paoli, Silvia

Funzionario responsabile: Paoli, Silvia

