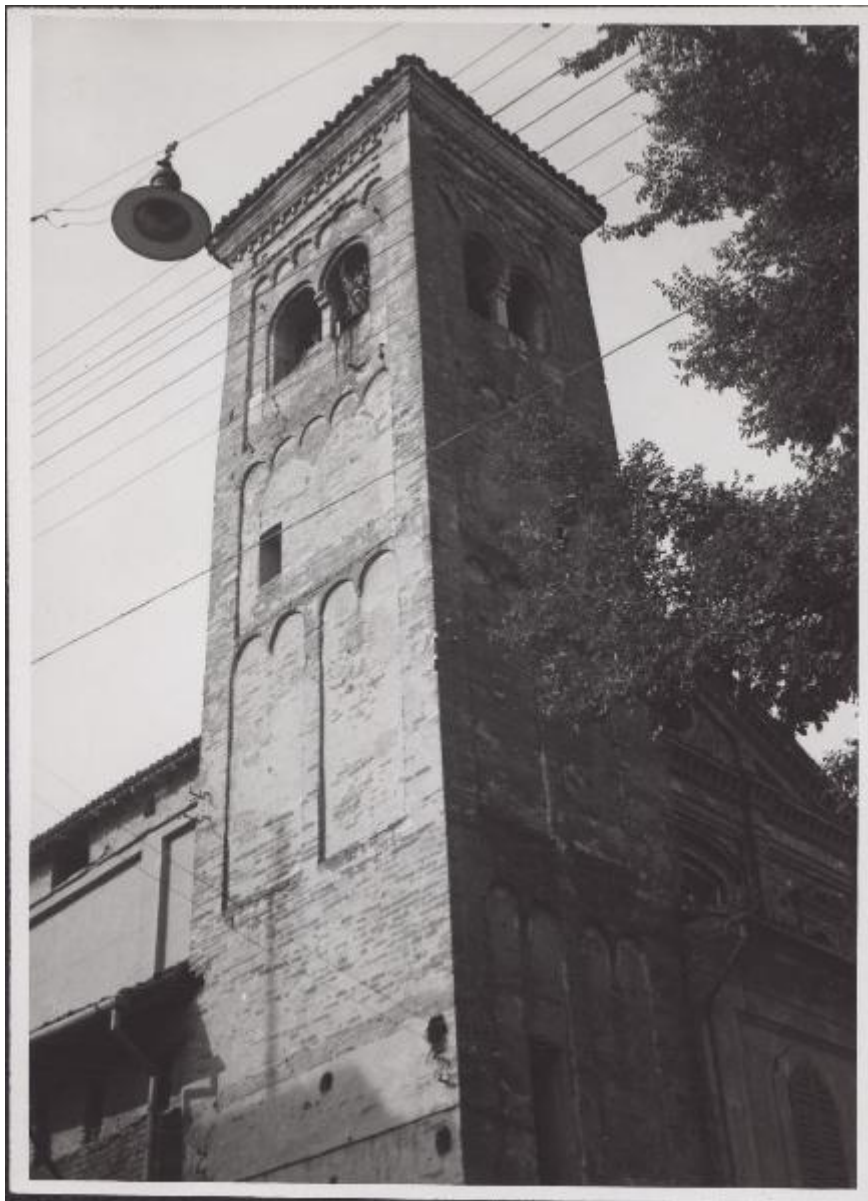


Pavia - Chiesa dei Ss. Gervasio e Protasio - Campanile

Arslan, Wart Edoardo



Link risorsa: <https://www.lombardiabeniculturali.it/fotografie/schede/IMM-3a060-0003594/>

Scheda SIRBeC: <https://www.lombardiabeniculturali.it/fotografie/schede-complete/IMM-3a060-0003594/>

CODICI

Unità operativa: 3a060

Numero scheda: 3594

Codice scheda: IMM-3a060-0003594

Tipo di scheda: AFRLIMM

Identificazione: Pavia - Chiesa dei Ss. Gervasio e Protasio - Campanile

SOGGETTO

CLASSIFICAZIONE

Altra classificazione: architettura

Tipo classificazione: Classificazione per genere fotografico Archivi dell'Immagine - Regione Lombardia

THESAURUS

Descrittore: architettura

Tipo thesaurus: Thesaurus AESS, Archivi dell'Immagine - Regione Lombardia

LUOGO E DATA DELLA RIPRESA

LOCALIZZAZIONE

Stato: Italia

Regione: Lombardia

Provincia: PV

Comune: Pavia

Data: sec. XX secondo quarto

DATAZIONE GENERICA

Secolo: XX

Frazione di secolo: secondo quarto

DATAZIONE SPECIFICA

Da: 1935

Validità: ca.

A: 1945

Validità: ca.

DEFINIZIONE CULTURALE

AUTORE DELLA FOTOGRAFIA

Nome di persona o ente: Arslan, Wart Edoardo

Tipo intestazione: P

Dati anagrafici/estremi cronologici: 1899/ 1968

Riferimento all'intervento: fotografo principale

Codice scheda autore: AUF-3a010-0000671

Indicazione del nome e dell'indirizzo: W. Arslan, Pavia

Motivazione dell'attribuzione [1 / 2]: timbro

Motivazione dell'attribuzione [2 / 2]: iscrizione

COMPILAZIONE

COMPILAZIONE

Anno di redazione: 2009

Ente compilatore: Civico Archivio Fotografico di Milano

Nome: Casone, Laura

Referente scientifico: Paoli, Silvia

Funzionario responsabile: Paoli, Silvia

SUPPORTO COLLEGATO: AFRLSUP - SUP-3a060-0003731 [1 / 1]

CODICI

Unità operativa: 3a060

Numero scheda: 3731

Codice scheda: SUP-3a060-0003731

RIFERIMENTO SCHEDA IMMAGINE

Codice IDK della scheda immagine: IMM-3a060-0003594

Tipo scheda: F

Livello ricerca: C

CODICE UNIVOCO

Codice regione: 03

Ente schedatore: R03/ Civico Archivio Fotografico di Milano

Ente competente: S27

OGGETTO

OGGETTO

Definizione dell'oggetto: positivo

Natura biblioteconomica dell'oggetto: m

Originalità: originale

QUANTITA'

Numero oggetti/elementi: 1

SOGGETTO

TITOLO

Titolo attribuito: Campanile della chiesa dei Ss. Gervasio e Protasio a Pavia

Specifiche titolo: del catalogatore

LOCALIZZAZIONE GEOGRAFICO-AMMINISTRATIVA

INDICAZIONE DEL CONTENITORE FISICO

Codice del contenitore fisico: 19

Categoria del contenitore fisico: architettura

LOCALIZZAZIONE GEOGRAFICO-AMMINISTRATIVA ATTUALE

Stato: Italia

Regione: Lombardia

Provincia: MI

Nome provincia: Milano

Codice ISTAT comune: 015146

Comune: Milano

COLLOCAZIONE SPECIFICA

Tipologia: castello

Denominazione: Castello Sforzesco - complesso

Indirizzo: Piazza Castello

Denominazione struttura conservativa - livello 1: Raccolte Grafiche e Fotografiche del Castello Sforzesco

Denominazione struttura conservativa - livello 2: Civico Archivio Fotografico

Tipologia struttura conservativa: archivio

ACCESSIBILITA' DEL BENE

Accessibilità: SI

UBICAZIONE

UBICAZIONE FOTO

Fondo: Raccolta Iconografica

Sezione: RI

Collocazione: RI 16469

INVENTARIO

Numero di inventario generale: RI 16469

CRONOLOGIA

CRONOLOGIA GENERICA

Secolo: XX

Frazione di secolo: secondo quarto

CRONOLOGIA SPECIFICA

Da: 1935

Validità: ca.

A: 1945

Validità: ca.

MOTIVAZIONE CRONOLOGIA

Motivazione: analisi storica

DATI TECNICI

Indicazione di colore: BN

Materia e tecnica: gelatina bromuro d'argento/carta

Specifiche tecniche: carta Agfa Brovira

MISURE

Tipo misure: supporto primario

Unità di misura: mm

Altezza: 172

Larghezza: 125

Formato: 13x18

DATI ANALITICI

ISCRIZIONI [1 / 3]

Classe di appartenenza: didascalica

Tecnica di scrittura: a penna

Posizione: supporto primario: verso: al centro

Trascrizione: Pavia, S. Gervasio/ Foto:

ISCRIZIONI [2 / 3]

Classe di appartenenza: didascalica

Tecnica di scrittura: a matita

Posizione: supporto primario: verso: in alto al centro

Trascrizione: romanico

ISCRIZIONI [3 / 3]

Classe di appartenenza: didascalica

Tecnica di scrittura: a matita

Posizione: supporto primario: verso: al centro

Trascrizione: Torre campanaria

STEMMI/MARCHI/TIMBRI [1 / 3]

Classe di appartenenza: timbro

Qualificazione: di collezione

Identificazione: Biblioteca d'Arte - Castello Sforzesco

Posizione: supporto primario: verso: in basso al centro

Descrizione: timbro circolare a inchiostro blu con la scritta a lettere capitali: Biblioteca d'Arte; al centro: Castello Sforzesco

STEMMI/MARCHI/TIMBRI [2 / 3]

Classe di appartenenza: timbro

Qualificazione: di collezione

Identificazione: Raccolta Iconografica

Posizione: supporto primario: verso: in basso a sinistra

Descrizione

timbro rettangolare a inchiostro blu con la scritta: RACCOLTA ICONOGRAFICA/ N° progressivo; all'interno a inchiostro nero il numero: 16469

STEMMI/MARCHI/TIMBRI [3 / 3]

Classe di appartenenza: timbro

Qualificazione: dell'autore

Identificazione: Wart Arslan

Posizione: supporto primario: verso: al centro

Descrizione: timbro rettangolare a inchiostro blu con la scritta a lettere capitali: W. Arslan/ Pavia

CONSERVAZIONE

STATO DI CONSERVAZIONE

Data: 2009

Stato di conservazione: buono

CONDIZIONE GIURIDICA E VINCOLI

CONDIZIONE GIURIDICA

Indicazione generica: proprietà Ente pubblico territoriale

Indicazione specifica: Comune di Milano

Indirizzo: Piazza della Scala, 2 - 20121 Milano

FONTI E DOCUMENTI DI RIFERIMENTO

DOCUMENTAZIONE FOTOGRAFICA

Codice univoco della risorsa: SC_F_SUP-3a060-0003731_IMG-0000027899

Genere: documentazione allegata

Tipo: matrice digitale colore

Collocazione: RI_016469.jpg

Codice identificativo: RI_016469

Collocazione del file nell'archivio locale: RI

Nome del file originale: RI_016469.jpg

ACCESSO AI DATI

SPECIFICHE DI ACCESSO AI DATI

Profilo di accesso: 1

Motivazione: bene conservato presso un Ente pubblico

COMPILAZIONE

COMPILAZIONE

Anno di redazione: 2009

Ente compilatore: Civico Archivio Fotografico di Milano

Nome: Casone, Laura

Referente scientifico: Paoli, Silvia

Funzionario responsabile: Paoli, Silvia

