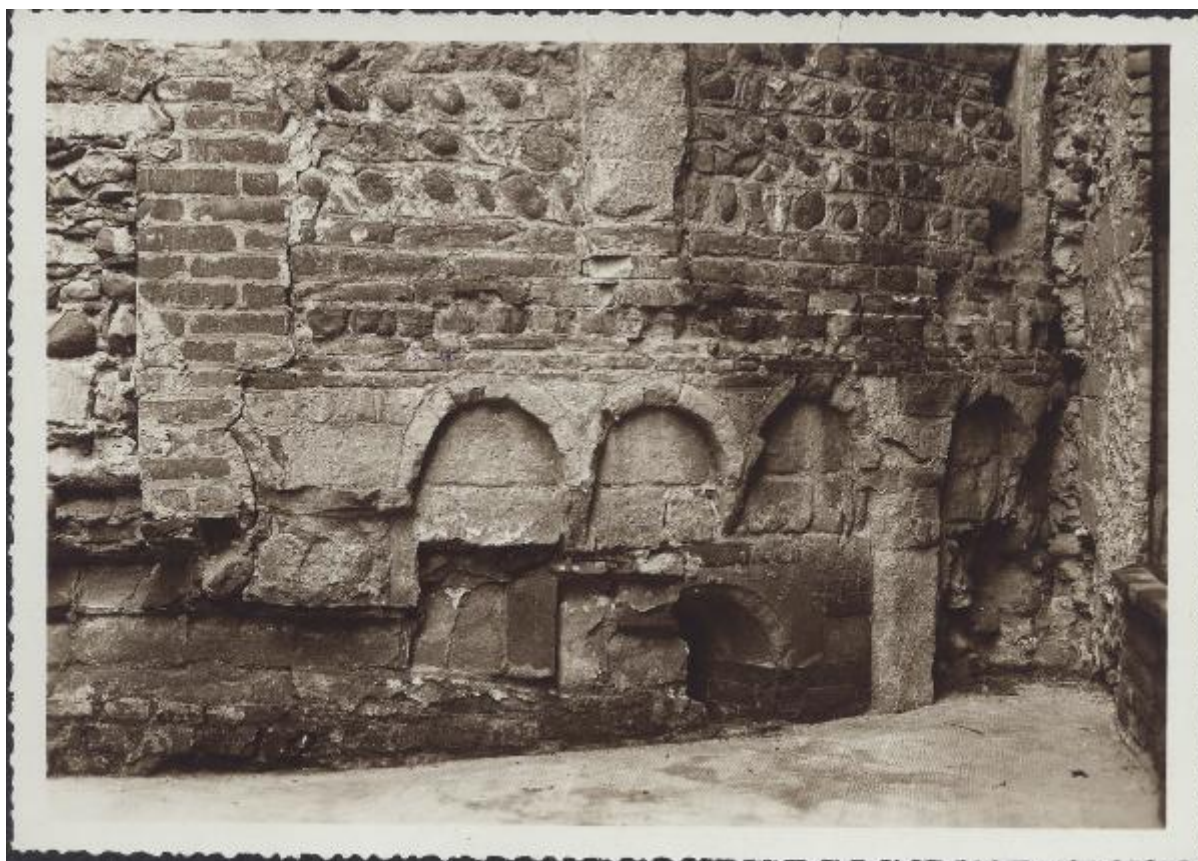


Verona - Chiesa di S. Lorenzo - Struttura muraria

Corso, S.



Link risorsa: <https://www.lombardiabeniculturali.it/fotografie/schede/IMM-3a060-0003622/>

Scheda SIRBeC: <https://www.lombardiabeniculturali.it/fotografie/schede-complete/IMM-3a060-0003622/>

CODICI

Unità operativa: 3a060

Numero scheda: 3622

Codice scheda: IMM-3a060-0003622

Tipo di scheda: AFRLIMM

SOGGETTO

SOGGETTO

Indicazioni sul soggetto

Verona. Chiesa di S. Lorenzo: particolare della struttura muraria con archetti pensili, frammenti dell'abside maggiore della basilica del IX secolo visibili nel cortiletto che precede l'attuale chiesa (XII secolo). Il monumento fu restaurato nel 1877 e, gravemente danneggiato durante la seconda guerra mondiale, subì in seguito nuovi interventi.

Identificazione: Verona - Chiesa di S. Lorenzo - Struttura muraria

CLASSIFICAZIONE

Altra classificazione: architettura

Tipo classificazione: Classificazione per genere fotografico Archivi dell'Immagine - Regione Lombardia

THESAURUS

Descrittore: architettura

Tipo thesaurus: Thesaurus AESS, Archivi dell'Immagine - Regione Lombardia

LUOGO E DATA DELLA RIPRESA

LOCALIZZAZIONE

Stato: Italia

Regione: Veneto

Provincia: VR

Comune: Verona

Data: 1939 ante

DATAZIONE GENERICA

Secolo: XX

Frazione di secolo: secondo quarto

DATAZIONE SPECIFICA

Da: 1930

Validità: ca.

A: 1939

Validità: ante

DEFINIZIONE CULTURALE

AUTORE DELLA FOTOGRAFIA

Nome di persona o ente: Corso, S.

Tipo intestazione: P

Dati anagrafici/estremi cronologici: notizie sec. XX secondo quarto

Riferimento all'intervento: fotografo principale

Codice scheda autore: AUF-3a010-0000676

Indicazione del nome e dell'indirizzo: Fotografia S. Corso, Verona

Motivazione dell'attribuzione: timbro

COMPILAZIONE

COMPILAZIONE

Anno di redazione: 2009

Ente compilatore: Civico Archivio Fotografico di Milano

Nome: Casone, Laura

Referente scientifico: Paoli, Silvia

Funzionario responsabile: Paoli, Silvia

SUPPORTO COLLEGATO: AFRLSUP - SUP-3a060-0003759 [1 / 1]

CODICI

Unità operativa: 3a060

Numero scheda: 3759

Codice scheda: SUP-3a060-0003759

RIFERIMENTO SCHEDA IMMAGINE

Codice IDK della scheda immagine: IMM-3a060-0003622

Tipo scheda: F

Livello ricerca: C

CODICE UNIVOCO

Codice regione: 03

Ente schedatore: R03/ Civico Archivio Fotografico di Milano

Ente competente: S27

OGGETTO

OGGETTO

Definizione dell'oggetto: positivo

Natura biblioteconomica dell'oggetto: m

Originalità: originale

QUANTITA'

Numero oggetti/elementi: 1

SOGGETTO

TITOLO

Titolo attribuito: Verona, S. Lorenzo. Particolare dell'abside maggiore.

Specifiche titolo: bibliografia: Arslan 1939

LOCALIZZAZIONE GEOGRAFICO-AMMINISTRATIVA

INDICAZIONE DEL CONTENITORE FISICO

Codice del contenitore fisico: 19

Categoria del contenitore fisico: architettura

LOCALIZZAZIONE GEOGRAFICO-AMMINISTRATIVA ATTUALE

Stato: Italia

Regione: Lombardia

Provincia: MI

Nome provincia: Milano

Codice ISTAT comune: 015146

Comune: Milano

COLLOCAZIONE SPECIFICA

Tipologia: castello

Denominazione: Castello Sforzesco - complesso

Indirizzo: Piazza Castello

Denominazione struttura conservativa - livello 1: Raccolte Grafiche e Fotografiche del Castello Sforzesco

Denominazione struttura conservativa - livello 2: Civico Archivio Fotografico

Tipologia struttura conservativa: archivio

ACCESSIBILITA' DEL BENE

Accessibilità: SI

UBICAZIONE

UBICAZIONE FOTO

Fondo: Raccolta Iconografica

Sezione: RI

Collocazione: RI 16504

INVENTARIO

Numero di inventario generale: RI 16504

CRONOLOGIA

CRONOLOGIA GENERICA

Secolo: XX

Frazione di secolo: secondo quarto

CRONOLOGIA SPECIFICA

Da: 1930

Validità: ca.

A: 1939

Validità: ante

MOTIVAZIONE CRONOLOGIA

Motivazione: bibliografia

Specifiche: Arslan 1939

DATI TECNICI

Indicazione di colore: BN

Materia e tecnica: gelatina bromuro d'argento/carta

Specifiche tecniche: viraggio

MISURE

Tipo misure: supporto primario

Unità di misura: mm

Altezza: 121

Larghezza: 170

Formato: 13x18

DATI ANALITICI

ISCRIZIONI [1 / 2]

Classe di appartenenza: didascalica

Tecnica di scrittura: a matita

Posizione: supporto primario: verso: in alto a sinistra

Trascrizione: Verona, S. Lorenzo

ISCRIZIONI [2 / 2]

Classe di appartenenza: didascalica

Tecnica di scrittura: a matita

Posizione: supporto primario: verso: in alto al centro

Trascrizione: romanico

STEMMI/MARCHI/TIMBRI [1 / 3]

Classe di appartenenza: timbro

Qualificazione: di collezione

Identificazione: Biblioteca d'Arte - Castello Sforzesco

Posizione: supporto primario: verso: in alto al centro

Descrizione: timbro circolare a inchiostro blu con la scritta a lettere capitali: Biblioteca d'Arte; al centro: Castello Sforzesco

STEMMI/MARCHI/TIMBRI [2 / 3]

Classe di appartenenza: timbro

Qualificazione: di collezione

Identificazione: Raccolta Iconografica

Posizione: supporto primario: verso: al centro

Descrizione

timbro rettangolare a inchiostro blu con la scritta: RACCOLTA ICONOGRAFICA/ N° progressivo; all'interno a inchiostro nero il numero: 16504

STEMMI/MARCHI/TIMBRI [3 / 3]

Classe di appartenenza: timbro

Qualificazione: commerciale

Identificazione: Fotografia S. Corso

Posizione: supporto primario: verso: in alto a destra

Descrizione: timbro a inchiostro blu con la scritta a lettere capitali: Fotografia S. Corso/ Verona

Notizie storico-critiche

Dal volume W. Arslan, L'architettura romanica veronese, Verona 1939 si deduce che le fotografie con timbro "Fotografia S. Corso/ Verona" appartenevano alla collezione di Arslan e furono impiegate assieme a quelle da lui stesso eseguite per illustrare la pubblicazione.

CONSERVAZIONE

STATO DI CONSERVAZIONE

Data: 2009

Stato di conservazione: buono

CONDIZIONE GIURIDICA E VINCOLI

CONDIZIONE GIURIDICA

Indicazione generica: proprietà Ente pubblico territoriale

Indicazione specifica: Comune di Milano

Indirizzo: Piazza della Scala, 2 - 20121 Milano

FONTI E DOCUMENTI DI RIFERIMENTO

DOCUMENTAZIONE FOTOGRAFICA

Codice univoco della risorsa: SC_F_SUP-3a060-0003759_IMG-0000027927

Genere: documentazione allegata

Tipo: matrice digitale colore

Collocazione: RI_016504.jpg

Codice identificativo: RI_016504

Collocazione del file nell'archivio locale: RI

Nome del file originale: RI_016504.jpg

BIBLIOGRAFIA

Genere: bibliografia specifica

Autore: Arslan W.

Titolo libro o rivista: L'architettura romanica veronese

Luogo di edizione: Verona

Anno di edizione: 1939

Codice scheda bibliografia: 3a060-00049

V., tavv., figg.: tav. X

ACCESSO AI DATI

SPECIFICHE DI ACCESSO AI DATI

Profilo di accesso: 1

Motivazione: bene conservato presso un Ente pubblico

COMPILAZIONE

COMPILAZIONE

Anno di redazione: 2009

Ente compilatore: Civico Archivio Fotografico di Milano

Nome: Casone, Laura

Referente scientifico: Paoli, Silvia

Funzionario responsabile: Paoli, Silvia

